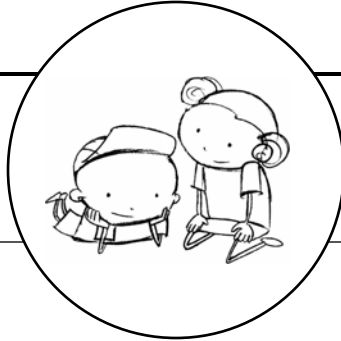




# Nova Scotia Nouvelle-Écosse

## Child Support



## Pensions alimentaires pour enfants

Table amounts in force as of May 1, 2006

Montants en vigueur à partir du 1<sup>er</sup> mai 2006

### How to use the simplified federal child support tables

NOTE: This document provides general information only. If you want more information about the tables, contact the Department of Justice Canada. This is not a legal document. You may wish to consult a lawyer for advice on how the tables relate to your personal situation.

The *Federal Child Support Guidelines* include tables of monthly child support amounts for each province and territory, and the rules for calculating the child support amounts. These tables were updated and came into force on May 1, 2006.

These Simplified Tables provide an easy method to determine child support for incomes rounded to the nearest \$100. They are based on the Regulation Tables, which give the monthly child support amounts in \$1000 increments of income and a percentage to calculate child support amounts between the increments to be added to the base amounts.

### Comment utiliser les tables fédérales simplifiées de pensions alimentaires pour enfants

NOTA : Le présent document n'est fourni qu'à titre d'information. Pour plus de renseignements, veuillez communiquer avec le ministère de la Justice du Canada. Ce document n'a aucune valeur juridique. Il pourrait être bon de consulter un avocat pour discuter de votre situation personnelle.

Les *Lignes directrices fédérales sur les pensions alimentaires pour enfants* comprennent des tables indiquant le montant mensuel des pensions alimentaires pour enfants pour chaque province et chaque territoire ainsi que les règles à suivre pour calculer les pensions alimentaires. Ces tables ont été mises à jour et sont entrées en vigueur le 1<sup>er</sup> mai 2006.

Les tables simplifiées constituent une méthode facile pour déterminer les pensions alimentaires pour enfants pour chaque tranche de revenu arrondi aux 100 \$ près. Elles sont fondées sur les tables réglementaires qui indiquent les montants mensuels par tranches de revenu de 1 000 \$ ainsi que le pourcentage servant à calculer les pensions alimentaires pour les fractions de revenu situées entre chaque tranche. Ce pourcentage s'ajoute aux montants de base.

This document provides information on how to use the attached Federal Child Support Amounts: Simplified Tables, for Nova Scotia.

Le présent document montre comment utiliser les tables simplifiées pour la Nouvelle-Écosse.

**THE FOLLOWING STEPS WILL HELP YOU USE THE TABLES:**

**VOICI LES ÉTAPES À SUIVRE :**

**STEP 1**

**Determine the total annual income, before taxes, of the person who is paying, or will pay, child support.**

**ÉTAPE 1**

**Quel est le revenu annuel total, avant impôts, de la personne qui verse ou versera la pension alimentaire pour enfants?**

Annual income is the money a person earns from employment, self-employment and income from investments. This includes all sources of income identified in your tax return (for example: salary, wages, commissions, Employment Insurance, social assistance). If you are unsure, your Canada Revenue Agency Notice of Assessment (or Re-assessment) may give you an indication of annual income, or please consult the Department of Justice Canada publication, *The Federal Child Support Guidelines: Step-by-step*. For the purposes of determining child support, round your income amount to the nearest hundred dollar amount. For example, if your annual income before taxes is \$35,338, then your rounded annual income would be \$35,300.

Le revenu annuel comprend l'argent qu'une personne tire d'un emploi ou d'un travail autonome ainsi que ses revenus de placements, c'est-à-dire les revenus de toutes provenances inscrits dans la déclaration de revenus (par ex., traitement, salaire, commissions, prestations d'assurance-emploi ou d'aide sociale). Dans le doute, reportez-vous à votre avis de cotisation (ou de nouvelle cotisation) de l'Agence du revenu du Canada ou consultez la publication du ministère de la Justice intitulée *Lignes directrices fédérales sur les pensions alimentaires pour enfants – Étape par étape*. Pour déterminer le montant de la pension à verser, arrondissez votre revenu au 100 \$ près; par exemple, si votre revenu annuel avant impôts est de 35 338 \$, votre revenu annuel arrondi sera de 35 300 \$.

**STEP 2**

**Determine the amount of child support to be paid.**

**ÉTAPE 2**

**Pension alimentaire pour enfants : combien faut-il verser?**

Once you have identified the income level, look for that value in the **Income** column of the Simplified Tables. The amount of child support to be paid at that income will be listed under the number of children for whom you are determining child support.

Après avoir déterminé votre niveau de revenu, trouvez l'équivalent dans la colonne **Revenu** des tables simplifiées. Le montant de la pension alimentaire à verser figure dans la colonne qui indique le nombre d'enfants visés par la pension.

For example, if the person who is paying support lives in Nova Scotia, has an income of \$35,300 a year and has two children, the amount of child support would be \$521 each month.

Prenons l'exemple d'une personne habitant la Nouvelle-Écosse qui doit verser une pension alimentaire. Si cette personne gagne un revenu de 35 300 \$ et a deux enfants, elle devra verser une pension de 521 \$ par mois.

**EXAMPLE (Step 2) / EXEMPLE (Étape 2)**  
**Nova Scotia/Nouvelle-Écosse**

Income/ Revenu (\$)	Monthly Award/ Paiement mensuel (\$)			
	No. of Children/ N <sup>bre</sup> d'enfants			
	1	2	3	4
<b>35000</b>	308	517	685	819
<b>35100</b>	309	519	686	821
<b>35200</b>	310	520	688	823
<b>35300</b>	311	521	689	825
<b>35400</b>	311	522	691	827
<b>35500</b>	312	523	692	828
<b>35600</b>	313	524	694	830

These tables cover one to four children. The tables for five and six or more children can be obtained from the Department of Justice Canada website or by contacting the Department of Justice Canada directly.

Ces tables indiquent les montants de pensions alimentaires pour un à quatre enfants. Pour obtenir les tables pour cinq et six enfants ou plus, consultez le site Web du ministère de la Justice du Canada ou communiquez directement avec le ministère de la Justice du Canada.

The Department of Justice Canada has a toll-free number for information on the Guidelines. On request, we would be pleased to send you more detailed information. Call 1-888-373-2222. In the National Capital Region, call (613) 946-2222. The Department of Justice Canada's Internet address is [www.justice.gc.ca](http://www.justice.gc.ca)

Le ministère de la Justice du Canada offre un service d'information sans frais sur les Lignes directrices. Nous nous ferons un plaisir de vous envoyer, sur demande, des renseignements plus détaillés. Composez le 1 888 373-2222. Dans la Région de la capitale nationale, faites le (613) 946-2222. L'adresse Internet du ministère de la Justice du Canada est [www.justice.gc.ca](http://www.justice.gc.ca).

## Federal Child Support Amounts: Simplified Tables

## Montants fédéraux de pensions alimentaires pour enfants: Tables simplifiées

Income/ Revenu (\$)	Monthly Award/ Paiement mensuel (\$)				Income/ Revenu (\$)	Monthly Award/ Paiement mensuel (\$)				Income/ Revenu (\$)	Monthly Award/ Paiement mensuel (\$)				Income/ Revenu (\$)	Monthly Award/ Paiement mensuel (\$)			
	No. of Children/ N <sup>bre</sup> d'enfants					No. of Children/ N <sup>bre</sup> d'enfants					No. of Children/ N <sup>bre</sup> d'enfants					No. of Children/ N <sup>bre</sup> d'enfants			
	1	2	3	4		1	2	3	4		1	2	3	4		1	2	3	4
<b>8000</b>	0	0	0	0	<b>13400</b>	91	199	214	229	<b>18800</b>	152	280	382	454	<b>24200</b>	207	358	479	577
<b>8100</b>	1	2	2	2	<b>13500</b>	93	203	218	234	<b>18900</b>	152	281	384	458	<b>24300</b>	208	360	481	580
<b>8200</b>	2	3	4	4	<b>13600</b>	95	206	222	238	<b>19000</b>	153	282	385	462	<b>24400</b>	209	361	483	582
<b>8300</b>	3	5	6	6	<b>13700</b>	97	210	226	242	<b>19100</b>	153	283	387	465	<b>24500</b>	211	363	485	585
<b>8400</b>	4	7	8	8	<b>13800</b>	98	214	230	247	<b>19200</b>	154	284	388	467	<b>24600</b>	212	365	487	587
<b>8500</b>	5	9	9	10	<b>13900</b>	100	218	235	251	<b>19300</b>	155	285	390	470	<b>24700</b>	213	366	489	590
<b>8600</b>	6	10	11	12	<b>14000</b>	102	222	239	256	<b>19400</b>	156	286	391	472	<b>24800</b>	214	368	491	592
<b>8700</b>	6	12	13	14	<b>14100</b>	104	224	243	260	<b>19500</b>	157	287	392	475	<b>24900</b>	215	370	493	594
<b>8800</b>	7	14	15	16	<b>14200</b>	106	226	247	264	<b>19600</b>	158	288	394	478	<b>25000</b>	216	371	495	597
<b>8900</b>	8	16	17	18	<b>14300</b>	108	229	251	269	<b>19700</b>	159	289	395	480	<b>25100</b>	217	373	497	599
<b>9000</b>	9	17	19	20	<b>14400</b>	110	231	255	273	<b>19800</b>	160	290	397	483	<b>25200</b>	219	375	500	602
<b>9100</b>	11	22	23	25	<b>14500</b>	111	233	259	278	<b>19900</b>	161	291	398	485	<b>25300</b>	220	376	502	604
<b>9200</b>	13	26	28	30	<b>14600</b>	113	236	263	282	<b>20000</b>	161	292	400	488	<b>25400</b>	221	378	504	607
<b>9300</b>	15	30	33	35	<b>14700</b>	115	238	267	286	<b>20100</b>	162	293	401	490	<b>25500</b>	222	380	506	609
<b>9400</b>	17	35	38	40	<b>14800</b>	117	241	271	291	<b>20200</b>	163	294	403	491	<b>25600</b>	223	381	508	611
<b>9500</b>	19	39	42	45	<b>14900</b>	119	243	275	295	<b>20300</b>	164	296	404	493	<b>25700</b>	224	383	510	614
<b>9600</b>	20	44	47	50	<b>15000</b>	121	245	280	299	<b>20400</b>	165	297	405	495	<b>25800</b>	225	385	512	616
<b>9700</b>	22	48	52	55	<b>15100</b>	123	246	283	304	<b>20500</b>	166	298	407	497	<b>25900</b>	227	386	514	619
<b>9800</b>	24	52	56	60	<b>15200</b>	124	247	287	308	<b>20600</b>	167	300	408	499	<b>26000</b>	228	388	516	621
<b>9900</b>	26	57	61	65	<b>15300</b>	126	247	291	312	<b>20700</b>	168	301	410	500	<b>26100</b>	229	390	518	624
<b>10000</b>	28	61	66	70	<b>15400</b>	128	248	295	316	<b>20800</b>	169	302	411	502	<b>26200</b>	230	391	520	626
<b>10100</b>	30	65	70	75	<b>15500</b>	130	249	298	320	<b>20900</b>	170	303	413	504	<b>26300</b>	231	393	522	628
<b>10200</b>	32	70	75	80	<b>15600</b>	132	249	302	324	<b>21000</b>	170	305	414	506	<b>26400</b>	232	395	525	631
<b>10300</b>	33	74	80	85	<b>15700</b>	134	250	306	328	<b>21100</b>	172	306	416	508	<b>26500</b>	233	396	527	633
<b>10400</b>	35	78	84	90	<b>15800</b>	136	251	310	332	<b>21200</b>	173	308	418	510	<b>26600</b>	235	398	529	636
<b>10500</b>	37	83	89	95	<b>15900</b>	137	251	314	336	<b>21300</b>	174	310	420	512	<b>26700</b>	236	400	531	638
<b>10600</b>	39	87	94	100	<b>16000</b>	139	252	317	340	<b>21400</b>	175	311	422	514	<b>26800</b>	237	401	533	640
<b>10700</b>	41	91	98	105	<b>16100</b>	140	253	321	344	<b>21500</b>	176	313	423	516	<b>26900</b>	238	403	535	643
<b>10800</b>	43	96	103	110	<b>16200</b>	140	254	325	348	<b>21600</b>	177	315	425	518	<b>27000</b>	239	405	537	645
<b>10900</b>	45	100	108	115	<b>16300</b>	141	255	329	352	<b>21700</b>	178	316	427	521	<b>27100</b>	240	406	539	648
<b>11000</b>	46	104	112	120	<b>16400</b>	141	256	333	356	<b>21800</b>	180	318	429	523	<b>27200</b>	241	408	541	650
<b>11100</b>	48	108	117	125	<b>16500</b>	141	257	336	360	<b>21900</b>	181	320	431	525	<b>27300</b>	242	410	543	653
<b>11200</b>	50	112	121	130	<b>16600</b>	142	258	340	364	<b>22000</b>	182	321	433	527	<b>27400</b>	243	411	545	655
<b>11300</b>	52	116	125	134	<b>16700</b>	142	259	344	369	<b>22100</b>	183	323	435	529	<b>27500</b>	244	413	547	657
<b>11400</b>	54	120	130	139	<b>16800</b>	143	260	348	373	<b>22200</b>	184	325	437	531	<b>27600</b>	245	415	550	660
<b>11500</b>	56	124	134	144	<b>16900</b>	143	261	352	377	<b>22300</b>	185	326	439	533	<b>27700</b>	246	416	552	662
<b>11600</b>	58	128	138	148	<b>17000</b>	144	262	355	381	<b>22400</b>	186	328	441	535	<b>27800</b>	247	418	554	665
<b>11700</b>	59	132	143	153	<b>17100</b>	144	263	357	385	<b>22500</b>	188	330	443	538	<b>27900</b>	248	420	556	667
<b>11800</b>	61	136	147	157	<b>17200</b>	145	264	358	389	<b>22600</b>	189	331	445	540	<b>28000</b>	249	421	558	670
<b>11900</b>	63	140	151	162	<b>17300</b>	145	265	360	393	<b>22700</b>	190	333	447	542	<b>28100</b>	250	423	560	672
<b>12000</b>	65	144	156	167	<b>17400</b>	145	266	362	397	<b>22800</b>	191	335	450	544	<b>28200</b>	251	425	562	674
<b>12100</b>	67	148	160	171	<b>17500</b>	146	267	363	401	<b>22900</b>	192	336	452	546	<b>28300</b>	252	426	564	677
<b>12200</b>	69	152	164	176	<b>17600</b>	146	268	365	405	<b>23000</b>	193	338	454	548	<b>28400</b>	253	428	566	679
<b>12300</b>	71	156	168	180	<b>17700</b>	147	269	366	409	<b>23100</b>	194	340	456	551	<b>28500</b>	254	430	568	682
<b>12400</b>	72	160	172	185	<b>17800</b>	147	270	368	413	<b>23200</b>	196	341	458	553	<b>28600</b>	255	431	570	684
<b>12500</b>	74	164	177	189	<b>17900</b>	148	271	369	417	<b>23300</b>	197	343	460	556	<b>28700</b>	256	433	572	687
<b>12600</b>	76	168	181	194	<b>18000</b>	148	272	371	421	<b>23400</b>	198	345	462	558	<b>28800</b>	257	435	575	689
<b>12700</b>	78	172	185	198	<b>18100</b>	149	273	372	425	<b>23500</b>	199	346	464	560	<b>28900</b>	258	436	577	691
<b>12800</b>	80	176	189	203	<b>18200</b>	149	274	374	429	<b>23600</b>	200	348	466	563	<b>29000</b>	259	438	579	694
<b>12900</b>	82	180	193	207	<b>18300</b>	149	275	375	434	<b>23700</b>	201	350	468	565	<b>29100</b>	260	440	581	696
<b>13000</b>	84	183	198	212	<b>18400</b>	150	276	377	438	<b>23800</b>	203	351	470	568	<b>29200</b>	260	441	583	698
<b>13100</b>	85	187	202	216	<b>18500</b>	150	277	378	442	<b>23900</b>	204	353	472	570	<b>29300</b>	261	443	584	701
<b>13200</b>	87	191	206	220	<b>18600</b>	151	278	379	446	<b>24000</b>	205	355	475	573	<b>29400</b>	262	444	586	703
<b>13300</b>	89	195	210	225	<b>18700</b>	151	279	381	450	<b>24100</b>	206	356	477	575	<b>29500</b>	263	446	588	705

## Federal Child Support Amounts: Simplified Tables

## Montants fédéraux de pensions alimentaires pour enfants: Tables simplifiées

Income/ Revenu (\$)	Monthly Award/ Paiement mensuel (\$)				Income/ Revenu (\$)	Monthly Award/ Paiement mensuel (\$)				Income/ Revenu (\$)	Monthly Award/ Paiement mensuel (\$)				Income/ Revenu (\$)	Monthly Award/ Paiement mensuel (\$)			
	No. of Children/ N <sup>b</sup> re d'enfants					No. of Children/ N <sup>b</sup> re d'enfants					No. of Children/ N <sup>b</sup> re d'enfants					No. of Children/ N <sup>b</sup> re d'enfants			
	1	2	3	4		1	2	3	4		1	2	3	4		1	2	3	4
<b>29600</b>	264	447	590	707	<b>35000</b>	308	517	685	819	<b>40400</b>	351	584	770	923	<b>45800</b>	398	658	865	1034
<b>29700</b>	265	449	592	709	<b>35100</b>	309	519	686	821	<b>40500</b>	352	586	772	925	<b>45900</b>	399	659	866	1036
<b>29800</b>	266	450	594	712	<b>35200</b>	310	520	688	823	<b>40600</b>	353	587	774	927	<b>46000</b>	400	660	868	1038
<b>29900</b>	267	452	596	714	<b>35300</b>	311	521	689	825	<b>40700</b>	354	588	776	929	<b>46100</b>	401	662	870	1041
<b>30000</b>	268	453	598	716	<b>35400</b>	311	522	691	827	<b>40800</b>	355	589	777	931	<b>46200</b>	402	663	872	1043
<b>30100</b>	268	455	600	718	<b>35500</b>	312	523	692	828	<b>40900</b>	356	591	779	933	<b>46300</b>	403	664	873	1045
<b>30200</b>	269	456	601	720	<b>35600</b>	313	524	694	830	<b>41000</b>	356	592	781	935	<b>46400</b>	404	666	875	1047
<b>30300</b>	270	457	603	722	<b>35700</b>	314	525	695	832	<b>41100</b>	357	593	782	937	<b>46500</b>	405	667	877	1049
<b>30400</b>	271	459	605	724	<b>35800</b>	314	527	696	834	<b>41200</b>	358	595	784	939	<b>46600</b>	405	668	879	1051
<b>30500</b>	272	460	607	726	<b>35900</b>	315	528	698	836	<b>41300</b>	359	596	786	941	<b>46700</b>	406	670	881	1053
<b>30600</b>	272	461	609	729	<b>36000</b>	316	529	699	838	<b>41400</b>	360	598	788	943	<b>46800</b>	407	671	882	1055
<b>30700</b>	273	463	610	731	<b>36100</b>	317	530	701	840	<b>41500</b>	361	599	789	945	<b>46900</b>	408	672	884	1057
<b>30800</b>	274	464	612	733	<b>36200</b>	317	531	703	842	<b>41600</b>	362	600	791	947	<b>47000</b>	409	674	886	1059
<b>30900</b>	275	465	614	735	<b>36300</b>	318	533	704	844	<b>41700</b>	363	602	793	949	<b>47100</b>	410	675	888	1061
<b>31000</b>	276	467	616	737	<b>36400</b>	319	534	706	846	<b>41800</b>	363	603	795	952	<b>47200</b>	411	677	889	1063
<b>31100</b>	277	468	617	739	<b>36500</b>	320	535	707	848	<b>41900</b>	364	604	796	954	<b>47300</b>	412	678	891	1065
<b>31200</b>	277	469	619	741	<b>36600</b>	320	536	709	850	<b>42000</b>	365	606	798	956	<b>47400</b>	412	679	893	1067
<b>31300</b>	278	470	621	743	<b>36700</b>	321	537	710	852	<b>42100</b>	366	607	800	958	<b>47500</b>	413	681	895	1069
<b>31400</b>	279	472	623	745	<b>36800</b>	322	539	712	853	<b>42200</b>	367	608	802	960	<b>47600</b>	414	682	896	1072
<b>31500</b>	280	473	625	747	<b>36900</b>	323	540	713	855	<b>42300</b>	368	610	803	962	<b>47700</b>	415	683	898	1074
<b>31600</b>	281	474	626	749	<b>37000</b>	324	541	715	857	<b>42400</b>	369	611	805	964	<b>47800</b>	416	685	900	1076
<b>31700</b>	281	475	628	751	<b>37100</b>	324	542	717	859	<b>42500</b>	370	613	807	966	<b>47900</b>	417	686	902	1078
<b>31800</b>	282	477	630	753	<b>37200</b>	325	544	718	861	<b>42600</b>	370	614	809	968	<b>48000</b>	418	687	903	1080
<b>31900</b>	283	478	632	755	<b>37300</b>	326	545	720	863	<b>42700</b>	371	615	810	970	<b>48100</b>	419	689	905	1082
<b>32000</b>	284	479	633	757	<b>37400</b>	327	546	721	865	<b>42800</b>	372	617	812	972	<b>48200</b>	419	690	907	1084
<b>32100</b>	285	481	635	759	<b>37500</b>	328	547	723	867	<b>42900</b>	373	618	814	974	<b>48300</b>	420	692	909	1086
<b>32200</b>	286	482	637	761	<b>37600</b>	328	549	725	869	<b>43000</b>	374	619	816	976	<b>48400</b>	421	693	910	1088
<b>32300</b>	286	483	639	764	<b>37700</b>	329	550	726	871	<b>43100</b>	375	621	817	978	<b>48500</b>	422	694	912	1090
<b>32400</b>	287	484	641	766	<b>37800</b>	330	551	728	873	<b>43200</b>	376	622	819	980	<b>48600</b>	423	696	914	1092
<b>32500</b>	288	486	642	768	<b>37900</b>	331	552	730	875	<b>43300</b>	377	623	821	983	<b>48700</b>	424	697	916	1094
<b>32600</b>	289	487	644	770	<b>38000</b>	332	554	731	876	<b>43400</b>	377	625	823	985	<b>48800</b>	425	698	917	1096
<b>32700</b>	290	488	646	772	<b>38100</b>	332	555	733	878	<b>43500</b>	378	626	824	987	<b>48900</b>	426	700	919	1098
<b>32800</b>	290	489	648	774	<b>38200</b>	333	556	734	880	<b>43600</b>	379	628	826	989	<b>49000</b>	426	701	921	1101
<b>32900</b>	291	491	649	776	<b>38300</b>	334	557	736	882	<b>43700</b>	380	629	828	991	<b>49100</b>	427	702	923	1103
<b>33000</b>	292	492	651	778	<b>38400</b>	335	559	738	884	<b>43800</b>	381	630	830	993	<b>49200</b>	428	704	924	1105
<b>33100</b>	293	493	653	780	<b>38500</b>	336	560	739	886	<b>43900</b>	382	632	831	995	<b>49300</b>	429	705	926	1107
<b>33200</b>	294	495	655	782	<b>38600</b>	336	561	741	888	<b>44000</b>	383	633	833	997	<b>49400</b>	430	707	928	1109
<b>33300</b>	295	496	656	784	<b>38700</b>	337	562	742	890	<b>44100</b>	384	634	835	999	<b>49500</b>	431	708	930	1111
<b>33400</b>	295	497	658	786	<b>38800</b>	338	564	744	892	<b>44200</b>	384	636	837	1001	<b>49600</b>	432	709	931	1113
<b>33500</b>	296	498	660	788	<b>38900</b>	339	565	746	893	<b>44300</b>	385	637	838	1003	<b>49700</b>	433	711	933	1115
<b>33600</b>	297	500	661	790	<b>39000</b>	340	566	747	895	<b>44400</b>	386	638	840	1005	<b>49800</b>	433	712	935	1117
<b>33700</b>	298	501	663	792	<b>39100</b>	341	567	749	897	<b>44500</b>	387	640	842	1007	<b>49900</b>	434	713	937	1119
<b>33800</b>	299	502	665	794	<b>39200</b>	341	569	750	899	<b>44600</b>	388	641	844	1009	<b>50000</b>	435	715	938	1121
<b>33900</b>	299	503	667	796	<b>39300</b>	342	570	752	901	<b>44700</b>	389	643	845	1012	<b>50100</b>	436	716	940	1123
<b>34000</b>	300	505	668	799	<b>39400</b>	343	571	754	903	<b>44800</b>	390	644	847	1014	<b>50200</b>	437	717	942	1125
<b>34100</b>	301	506	670	801	<b>39500</b>	344	572	755	905	<b>44900</b>	391	645	849	1016	<b>50300</b>	438	719	944	1127
<b>34200</b>	302	507	672	803	<b>39600</b>	345	574	757	907	<b>45000</b>	391	647	851	1018	<b>50400</b>	439	720	945	1130
<b>34300</b>	303	509	673	805	<b>39700</b>	345	575	759	909	<b>45100</b>	392	648	852	1020	<b>50500</b>	440	722	947	1132
<b>34400</b>	304	510	675	807	<b>39800</b>	346	576	760	911	<b>45200</b>	393	649	854	1022	<b>50600</b>	440	723	949	1134
<b>34500</b>	304	511	676	809	<b>39900</b>	347	578	762	913	<b>45300</b>	394	651	856	1024	<b>50700</b>	441	724	951	1136
<b>34600</b>	305	512	678	811	<b>40000</b>	348	579	764	915	<b>45400</b>	395	652	858	1026	<b>50800</b>	442	726	952	1138
<b>34700</b>	306	514	680	813	<b>40100</b>	349	580	765	917	<b>45500</b>	396	653	859	1028	<b>50900</b>	443	727	954	1140
<b>34800</b>	307	515	681	815	<b>40200</b>	350	582	767	919	<b>45600</b>	397	655	861	1030	<b>51000</b>	444	728	956	1142
<b>34900</b>	308	516	683	817	<b>40300</b>	350	583	769	921	<b>45700</b>	398	656	863	1032	<b>51100</b>	445	730	958	1144

## Federal Child Support Amounts: Simplified Tables

## Montants fédéraux de pensions alimentaires pour enfants: Tables simplifiées

Income/ Revenu (\$)	Monthly Award/ Paiement mensuel (\$)				Income/ Revenu (\$)	Monthly Award/ Paiement mensuel (\$)				Income/ Revenu (\$)	Monthly Award/ Paiement mensuel (\$)				Income/ Revenu (\$)	Monthly Award/ Paiement mensuel (\$)			
	No. of Children/ N <sup>b</sup> re d'enfants					No. of Children/ N <sup>b</sup> re d'enfants					No. of Children/ N <sup>b</sup> re d'enfants					No. of Children/ N <sup>b</sup> re d'enfants			
	1	2	3	4		1	2	3	4		1	2	3	4		1	2	3	4
<b>51200</b>	446	731	959	1146	<b>56600</b>	493	805	1054	1258	<b>62000</b>	540	877	1147	1368	<b>67400</b>	586	949	1239	1477
<b>51300</b>	447	732	961	1148	<b>56700</b>	494	806	1056	1260	<b>62100</b>	540	878	1149	1370	<b>67500</b>	586	950	1241	1479
<b>51400</b>	447	734	963	1150	<b>56800</b>	495	807	1057	1262	<b>62200</b>	541	880	1151	1372	<b>67600</b>	587	951	1243	1481
<b>51500</b>	448	735	965	1152	<b>56900</b>	496	809	1059	1264	<b>62300</b>	542	881	1152	1374	<b>67700</b>	588	953	1244	1483
<b>51600</b>	449	737	966	1154	<b>57000</b>	497	810	1061	1266	<b>62400</b>	543	882	1154	1376	<b>67800</b>	589	954	1246	1485
<b>51700</b>	450	738	968	1156	<b>57100</b>	497	811	1063	1268	<b>62500</b>	544	884	1156	1378	<b>67900</b>	590	955	1248	1487
<b>51800</b>	451	739	970	1158	<b>57200</b>	498	813	1064	1270	<b>62600</b>	545	885	1157	1380	<b>68000</b>	591	957	1249	1489
<b>51900</b>	452	741	972	1161	<b>57300</b>	499	814	1066	1272	<b>62700</b>	546	886	1159	1382	<b>68100</b>	592	958	1251	1491
<b>52000</b>	453	742	973	1163	<b>57400</b>	500	816	1068	1274	<b>62800</b>	546	888	1161	1384	<b>68200</b>	592	959	1253	1493
<b>52100</b>	454	743	975	1165	<b>57500</b>	501	817	1070	1276	<b>62900</b>	547	889	1162	1386	<b>68300</b>	593	961	1254	1495
<b>52200</b>	454	745	977	1167	<b>57600</b>	502	818	1071	1279	<b>63000</b>	548	890	1164	1388	<b>68400</b>	594	962	1256	1497
<b>52300</b>	455	746	979	1169	<b>57700</b>	503	820	1073	1281	<b>63100</b>	549	892	1166	1390	<b>68500</b>	595	963	1258	1499
<b>52400</b>	456	747	980	1171	<b>57800</b>	504	821	1075	1283	<b>63200</b>	550	893	1168	1392	<b>68600</b>	596	965	1260	1501
<b>52500</b>	457	749	982	1173	<b>57900</b>	504	822	1077	1285	<b>63300</b>	551	894	1169	1394	<b>68700</b>	597	966	1261	1503
<b>52600</b>	458	750	984	1175	<b>58000</b>	505	824	1078	1287	<b>63400</b>	552	896	1171	1396	<b>68800</b>	598	967	1263	1505
<b>52700</b>	459	751	986	1177	<b>58100</b>	506	825	1080	1289	<b>63500</b>	552	897	1173	1398	<b>68900</b>	598	969	1265	1507
<b>52800</b>	460	753	987	1179	<b>58200</b>	507	826	1082	1291	<b>63600</b>	553	898	1174	1400	<b>69000</b>	599	970	1266	1509
<b>52900</b>	461	754	989	1181	<b>58300</b>	508	828	1084	1293	<b>63700</b>	554	900	1176	1402	<b>69100</b>	600	971	1268	1511
<b>53000</b>	462	756	991	1183	<b>58400</b>	509	829	1085	1295	<b>63800</b>	555	901	1178	1404	<b>69200</b>	601	973	1270	1513
<b>53100</b>	462	757	993	1185	<b>58500</b>	510	830	1087	1297	<b>63900</b>	556	902	1179	1406	<b>69300</b>	602	974	1271	1515
<b>53200</b>	463	758	994	1187	<b>58600</b>	511	832	1089	1299	<b>64000</b>	557	904	1181	1408	<b>69400</b>	603	975	1273	1517
<b>53300</b>	464	760	996	1190	<b>58700</b>	511	833	1091	1301	<b>64100</b>	558	905	1183	1410	<b>69500</b>	604	976	1275	1519
<b>53400</b>	465	761	998	1192	<b>58800</b>	512	835	1092	1303	<b>64200</b>	558	906	1185	1412	<b>69600</b>	604	978	1277	1521
<b>53500</b>	466	762	1000	1194	<b>58900</b>	513	836	1094	1305	<b>64300</b>	559	908	1186	1414	<b>69700</b>	605	979	1278	1523
<b>53600</b>	467	764	1001	1196	<b>59000</b>	514	837	1096	1308	<b>64400</b>	560	909	1188	1416	<b>69800</b>	606	980	1280	1525
<b>53700</b>	468	765	1003	1198	<b>59100</b>	515	839	1098	1310	<b>64500</b>	561	910	1190	1418	<b>69900</b>	607	982	1282	1527
<b>53800</b>	469	766	1005	1200	<b>59200</b>	516	840	1099	1312	<b>64600</b>	562	912	1191	1420	<b>70000</b>	608	983	1283	1529
<b>53900</b>	469	768	1007	1202	<b>59300</b>	517	841	1101	1314	<b>64700</b>	563	913	1193	1422	<b>70100</b>	609	984	1285	1531
<b>54000</b>	470	769	1008	1204	<b>59400</b>	517	843	1103	1316	<b>64800</b>	563	914	1195	1424	<b>70200</b>	609	986	1287	1533
<b>54100</b>	471	771	1010	1206	<b>59500</b>	518	844	1104	1318	<b>64900</b>	564	916	1197	1426	<b>70300</b>	610	987	1288	1535
<b>54200</b>	472	772	1012	1208	<b>59600</b>	519	845	1106	1320	<b>65000</b>	565	917	1198	1428	<b>70400</b>	611	988	1290	1537
<b>54300</b>	473	773	1014	1210	<b>59700</b>	520	847	1108	1322	<b>65100</b>	566	918	1200	1430	<b>70500</b>	612	989	1291	1538
<b>54400</b>	474	775	1015	1212	<b>59800</b>	521	848	1110	1324	<b>65200</b>	567	920	1202	1432	<b>70600</b>	613	991	1293	1540
<b>54500</b>	475	776	1017	1214	<b>59900</b>	522	849	1111	1326	<b>65300</b>	568	921	1203	1434	<b>70700</b>	613	992	1295	1542
<b>54600</b>	476	777	1019	1216	<b>60000</b>	523	851	1113	1328	<b>65400</b>	569	922	1205	1436	<b>70800</b>	614	993	1296	1544
<b>54700</b>	476	779	1021	1219	<b>60100</b>	523	852	1115	1330	<b>65500</b>	569	923	1207	1438	<b>70900</b>	615	994	1298	1546
<b>54800</b>	477	780	1022	1221	<b>60200</b>	524	853	1116	1332	<b>65600</b>	570	925	1208	1440	<b>71000</b>	616	996	1299	1548
<b>54900</b>	478	781	1024	1223	<b>60300</b>	525	855	1118	1334	<b>65700</b>	571	926	1210	1443	<b>71100</b>	617	997	1301	1550
<b>55000</b>	479	783	1026	1225	<b>60400</b>	526	856	1120	1336	<b>65800</b>	572	927	1212	1445	<b>71200</b>	617	998	1303	1552
<b>55100</b>	480	784	1028	1227	<b>60500</b>	527	857	1122	1338	<b>65900</b>	573	929	1214	1447	<b>71300</b>	618	999	1304	1554
<b>55200</b>	481	786	1029	1229	<b>60600</b>	528	859	1123	1340	<b>66000</b>	574	930	1215	1449	<b>71400</b>	619	1000	1306	1555
<b>55300</b>	482	787	1031	1231	<b>60700</b>	529	860	1125	1342	<b>66100</b>	575	931	1217	1451	<b>71500</b>	620	1002	1307	1557
<b>55400</b>	483	788	1033	1233	<b>60800</b>	529	861	1127	1344	<b>66200</b>	575	933	1219	1453	<b>71600</b>	621	1003	1309	1559
<b>55500</b>	483	790	1035	1235	<b>60900</b>	530	863	1128	1346	<b>66300</b>	576	934	1220	1455	<b>71700</b>	621	1004	1310	1561
<b>55600</b>	484	791	1036	1237	<b>61000</b>	531	864	1130	1348	<b>66400</b>	577	935	1222	1457	<b>71800</b>	622	1005	1312	1563
<b>55700</b>	485	792	1038	1239	<b>61100</b>	532	865	1132	1350	<b>66500</b>	578	937	1224	1459	<b>71900</b>	623	1007	1314	1565
<b>55800</b>	486	794	1040	1241	<b>61200</b>	533	867	1133	1352	<b>66600</b>	579	938	1225	1461	<b>72000</b>	624	1008	1315	1567
<b>55900</b>	487	795	1042	1243	<b>61300</b>	534	868	1135	1354	<b>66700</b>	580	939	1227	1463	<b>72100</b>	625	1009	1317	1569
<b>56000</b>	488	796	1043	1245	<b>61400</b>	535	869	1137	1356	<b>66800</b>	581	941	1229	1465	<b>72200</b>	625	1010	1318	1570
<b>56100</b>	489	798	1045	1247	<b>61500</b>	535	870	1139	1358	<b>66900</b>	581	942	1231	1467	<b>72300</b>	626	1012	1320	1572
<b>56200</b>	490	799	1047	1250	<b>61600</b>	536	872	1140	1360	<b>67000</b>	582	943	1232	1469	<b>72400</b>	627	1013	1322	1574
<b>56300</b>	490	801	1049	1252	<b>61700</b>	537	873	1142	1362	<b>67100</b>	583	945	1234	1471	<b>72500</b>	628	1014	1323	1576
<b>56400</b>	491	802	1050	1254	<b>61800</b>	538	874	1144	1364	<b>67200</b>	584	946	1236	1473	<b>72600</b>	628	1015	1325	1578
<b>56500</b>	492	803	1052	1256	<b>61900</b>	539	876	1145	1366	<b>67300</b>	585	947	1237	1475	<b>72700</b>	629	1017	1326	1580

## Federal Child Support Amounts: Simplified Tables

## Montants fédéraux de pensions alimentaires pour enfants: Tables simplifiées

Income/ Revenu (\$)	Monthly Award/ Paiement mensuel (\$)				Income/ Revenu (\$)	Monthly Award/ Paiement mensuel (\$)				Income/ Revenu (\$)	Monthly Award/ Paiement mensuel (\$)				Income/ Revenu (\$)	Monthly Award/ Paiement mensuel (\$)			
	No. of Children/ N <sup>bre</sup> d'enfants					No. of Children/ N <sup>bre</sup> d'enfants					No. of Children/ N <sup>bre</sup> d'enfants					No. of Children/ N <sup>bre</sup> d'enfants			
	1	2	3	4		1	2	3	4		1	2	3	4		1	2	3	4
<b>72800</b>	630	1018	1328	1582	<b>78200</b>	673	1085	1414	1683	<b>83600</b>	715	1150	1499	1784	<b>89000</b>	756	1214	1581	1882
<b>72900</b>	631	1019	1330	1584	<b>78300</b>	674	1086	1416	1685	<b>83700</b>	716	1152	1500	1785	<b>89100</b>	756	1216	1583	1883
<b>73000</b>	632	1020	1331	1586	<b>78400</b>	675	1087	1417	1687	<b>83800</b>	716	1153	1502	1787	<b>89200</b>	757	1217	1584	1885
<b>73100</b>	632	1022	1333	1587	<b>78500</b>	675	1088	1419	1689	<b>83900</b>	717	1154	1503	1789	<b>89300</b>	758	1218	1586	1887
<b>73200</b>	633	1023	1334	1589	<b>78600</b>	676	1090	1420	1691	<b>84000</b>	718	1155	1505	1791	<b>89400</b>	759	1219	1588	1889
<b>73300</b>	634	1024	1336	1591	<b>78700</b>	677	1091	1422	1693	<b>84100</b>	719	1156	1506	1793	<b>89500</b>	759	1220	1589	1891
<b>73400</b>	635	1025	1338	1593	<b>78800</b>	678	1092	1424	1695	<b>84200</b>	719	1157	1508	1794	<b>89600</b>	760	1222	1591	1893
<b>73500</b>	636	1026	1339	1595	<b>78900</b>	679	1093	1425	1697	<b>84300</b>	720	1158	1509	1796	<b>89700</b>	761	1223	1592	1894
<b>73600</b>	636	1028	1341	1597	<b>79000</b>	679	1095	1427	1698	<b>84400</b>	721	1160	1511	1798	<b>89800</b>	762	1224	1594	1896
<b>73700</b>	637	1029	1342	1599	<b>79100</b>	680	1096	1428	1700	<b>84500</b>	721	1161	1512	1800	<b>89900</b>	763	1225	1595	1898
<b>73800</b>	638	1030	1344	1601	<b>79200</b>	681	1097	1430	1702	<b>84600</b>	722	1162	1514	1802	<b>90000</b>	763	1226	1597	1900
<b>73900</b>	639	1031	1346	1602	<b>79300</b>	682	1098	1432	1704	<b>84700</b>	723	1163	1515	1803	<b>90100</b>	764	1228	1598	1902
<b>74000</b>	640	1033	1347	1604	<b>79400</b>	683	1100	1433	1706	<b>84800</b>	724	1164	1517	1805	<b>90200</b>	765	1229	1600	1904
<b>74100</b>	640	1034	1349	1606	<b>79500</b>	683	1101	1435	1708	<b>84900</b>	724	1165	1518	1807	<b>90300</b>	766	1230	1601	1905
<b>74200</b>	641	1035	1350	1608	<b>79600</b>	684	1102	1436	1710	<b>85000</b>	725	1166	1520	1809	<b>90400</b>	766	1231	1603	1907
<b>74300</b>	642	1036	1352	1610	<b>79700</b>	685	1103	1438	1712	<b>85100</b>	726	1168	1521	1810	<b>90500</b>	767	1232	1605	1909
<b>74400</b>	643	1038	1353	1612	<b>79800</b>	686	1105	1439	1714	<b>85200</b>	726	1169	1523	1812	<b>90600</b>	768	1234	1606	1911
<b>74500</b>	644	1039	1355	1614	<b>79900</b>	687	1106	1441	1715	<b>85300</b>	727	1170	1524	1814	<b>90700</b>	769	1235	1608	1913
<b>74600</b>	644	1040	1357	1616	<b>80000</b>	687	1107	1443	1717	<b>85400</b>	728	1171	1526	1816	<b>90800</b>	770	1236	1609	1914
<b>74700</b>	645	1041	1358	1618	<b>80100</b>	688	1108	1444	1719	<b>85500</b>	729	1172	1527	1818	<b>90900</b>	770	1237	1611	1916
<b>74800</b>	646	1043	1360	1619	<b>80200</b>	689	1109	1446	1721	<b>85600</b>	729	1174	1529	1820	<b>91000</b>	771	1238	1612	1918
<b>74900</b>	647	1044	1361	1621	<b>80300</b>	690	1111	1447	1723	<b>85700</b>	730	1175	1530	1821	<b>91100</b>	772	1240	1614	1920
<b>75000</b>	648	1045	1363	1623	<b>80400</b>	691	1112	1449	1725	<b>85800</b>	731	1176	1532	1823	<b>91200</b>	773	1241	1615	1922
<b>75100</b>	648	1046	1365	1625	<b>80500</b>	691	1113	1451	1727	<b>85900</b>	732	1177	1533	1825	<b>91300</b>	773	1242	1617	1924
<b>75200</b>	649	1048	1366	1627	<b>80600</b>	692	1114	1452	1729	<b>86000</b>	732	1178	1535	1827	<b>91400</b>	774	1243	1618	1925
<b>75300</b>	650	1049	1368	1629	<b>80700</b>	693	1116	1454	1730	<b>86100</b>	733	1179	1536	1829	<b>91500</b>	775	1244	1620	1927
<b>75400</b>	651	1050	1369	1631	<b>80800</b>	694	1117	1455	1732	<b>86200</b>	734	1181	1538	1830	<b>91600</b>	776	1246	1622	1929
<b>75500</b>	652	1051	1371	1633	<b>80900</b>	695	1118	1457	1734	<b>86300</b>	735	1182	1540	1832	<b>91700</b>	776	1247	1623	1931
<b>75600</b>	652	1052	1373	1634	<b>81000</b>	695	1119	1459	1736	<b>86400</b>	736	1183	1541	1834	<b>91800</b>	777	1248	1625	1933
<b>75700</b>	653	1054	1374	1636	<b>81100</b>	696	1121	1460	1738	<b>86500</b>	736	1184	1543	1836	<b>91900</b>	778	1249	1626	1935
<b>75800</b>	654	1055	1376	1638	<b>81200</b>	697	1122	1462	1740	<b>86600</b>	737	1185	1544	1838	<b>92000</b>	779	1250	1628	1936
<b>75900</b>	655	1056	1377	1640	<b>81300</b>	698	1123	1463	1742	<b>86700</b>	738	1187	1546	1840	<b>92100</b>	780	1252	1629	1938
<b>76000</b>	656	1057	1379	1642	<b>81400</b>	699	1124	1465	1744	<b>86800</b>	739	1188	1547	1841	<b>92200</b>	780	1253	1631	1940
<b>76100</b>	656	1059	1381	1644	<b>81500</b>	699	1126	1467	1746	<b>86900</b>	739	1189	1549	1843	<b>92300</b>	781	1254	1632	1942
<b>76200</b>	657	1060	1382	1646	<b>81600</b>	700	1127	1468	1747	<b>87000</b>	740	1190	1550	1845	<b>92400</b>	782	1255	1634	1944
<b>76300</b>	658	1061	1384	1648	<b>81700</b>	701	1128	1470	1749	<b>87100</b>	741	1192	1552	1847	<b>92500</b>	783	1256	1635	1946
<b>76400</b>	659	1062	1385	1650	<b>81800</b>	702	1129	1471	1751	<b>87200</b>	742	1193	1554	1849	<b>92600</b>	783	1258	1637	1947
<b>76500</b>	660	1064	1387	1651	<b>81900</b>	703	1131	1473	1753	<b>87300</b>	742	1194	1555	1851	<b>92700</b>	784	1259	1639	1949
<b>76600</b>	660	1065	1389	1653	<b>82000</b>	703	1132	1475	1755	<b>87400</b>	743	1195	1557	1852	<b>92800</b>	785	1260	1640	1951
<b>76700</b>	661	1066	1390	1655	<b>82100</b>	704	1133	1476	1757	<b>87500</b>	744	1196	1558	1854	<b>92900</b>	786	1261	1642	1953
<b>76800</b>	662	1067	1392	1657	<b>82200</b>	705	1134	1478	1759	<b>87600</b>	745	1198	1560	1856	<b>93000</b>	787	1262	1643	1955
<b>76900</b>	663	1069	1393	1659	<b>82300</b>	706	1135	1479	1760	<b>87700</b>	746	1199	1561	1858	<b>93100</b>	787	1264	1645	1956
<b>77000</b>	664	1070	1395	1661	<b>82400</b>	706	1136	1481	1762	<b>87800</b>	746	1200	1563	1860	<b>93200</b>	788	1265	1646	1958
<b>77100</b>	664	1071	1396	1663	<b>82500</b>	707	1138	1482	1764	<b>87900</b>	747	1201	1564	1861	<b>93300</b>	789	1266	1648	1960
<b>77200</b>	665	1072	1398	1665	<b>82600</b>	708	1139	1484	1766	<b>88000</b>	748	1202	1566	1863	<b>93400</b>	790	1267	1649	1962
<b>77300</b>	666	1074	1400	1666	<b>82700</b>	708	1140	1485	1768	<b>88100</b>	749	1204	1567	1865	<b>93500</b>	790	1268	1651	1964
<b>77400</b>	667	1075	1401	1668	<b>82800</b>	709	1141	1487	1769	<b>88200</b>	749	1205	1569	1867	<b>93600</b>	791	1270	1652	1965
<b>77500</b>	667	1076	1403	1670	<b>82900</b>	710	1142	1488	1771	<b>88300</b>	750	1206	1571	1869	<b>93700</b>	792	1271	1654	1967
<b>77600</b>	668	1077	1404	1672	<b>83000</b>	711	1143	1490	1773	<b>88400</b>	751	1207	1572	1871	<b>93800</b>	793	1272	1655	1969
<b>77700</b>	669	1078	1406	1674	<b>83100</b>	711	1145	1491	1775	<b>88500</b>	752	1208	1574	1872	<b>93900</b>	793	1273	1657	1971
<b>77800</b>	670	1080	1408	1676	<b>83200</b>	712	1146	1493	1777	<b>88600</b>	753	1210	1575	1874	<b>94000</b>	794	1274	1658	1973
<b>77900</b>	671	1081	1409	1678	<b>83300</b>	713	1147	1494	1778	<b>88700</b>	753	1211	1577	1876	<b>94100</b>	795	1275	1660	1974
<b>78000</b>	671	1082	1411	1680	<b>83400</b>	714	1148	1496	1780	<b>88800</b>	754	1212	1578	1878	<b>94200</b>	796	1277	1661	1976
<b>78100</b>	672	1083	1412	1682	<b>83500</b>	714	1149	1497	1782	<b>88900</b>	755	1213	1580	1880	<b>94300</b>	796	1278	1663	1978

## Federal Child Support Amounts: Simplified Tables

## Montants fédéraux de pensions alimentaires pour enfants: Tables simplifiées

Income/ Revenu (\$)	Monthly Award/ Paiement mensuel (\$)				Income/ Revenu (\$)	Monthly Award/ Paiement mensuel (\$)				Income/ Revenu (\$)	Monthly Award/ Paiement mensuel (\$)				Income/ Revenu (\$)	Monthly Award/ Paiement mensuel (\$)			
	No. of Children/ N <sup>b</sup> re d'enfants					No. of Children/ N <sup>b</sup> re d'enfants					No. of Children/ N <sup>b</sup> re d'enfants					No. of Children/ N <sup>b</sup> re d'enfants			
	1	2	3	4		1	2	3	4		1	2	3	4		1	2	3	4
<b>94400</b>	797	1279	1664	1980	<b>99800</b>	838	1343	1747	2077	<b>105200</b>	879	1407	1829	2174	<b>110600</b>	920	1471	1911	2271
<b>94500</b>	798	1280	1666	1982	<b>99900</b>	839	1344	1748	2079	<b>105300</b>	880	1408	1830	2176	<b>110700</b>	921	1472	1912	2273
<b>94600</b>	799	1281	1668	1983	<b>100000</b>	840	1345	1750	2081	<b>105400</b>	881	1409	1832	2178	<b>110800</b>	922	1473	1914	2275
<b>94700</b>	799	1283	1669	1985	<b>100100</b>	841	1346	1751	2082	<b>105500</b>	882	1410	1833	2179	<b>110900</b>	923	1474	1915	2276
<b>94800</b>	800	1284	1671	1987	<b>100200</b>	841	1348	1753	2084	<b>105600</b>	882	1412	1835	2181	<b>111000</b>	923	1475	1917	2278
<b>94900</b>	801	1285	1672	1989	<b>100300</b>	842	1349	1754	2086	<b>105700</b>	883	1413	1836	2183	<b>111100</b>	924	1477	1918	2280
<b>95000</b>	802	1286	1674	1991	<b>100400</b>	843	1350	1756	2088	<b>105800</b>	884	1414	1838	2185	<b>111200</b>	925	1478	1920	2282
<b>95100</b>	803	1287	1675	1992	<b>100500</b>	844	1351	1757	2090	<b>105900</b>	885	1415	1839	2187	<b>111300</b>	926	1479	1922	2284
<b>95200</b>	803	1288	1677	1994	<b>100600</b>	844	1352	1759	2091	<b>106000</b>	885	1416	1841	2188	<b>111400</b>	926	1480	1923	2285
<b>95300</b>	804	1290	1678	1996	<b>100700</b>	845	1354	1760	2093	<b>106100</b>	886	1417	1842	2190	<b>111500</b>	927	1481	1925	2287
<b>95400</b>	805	1291	1680	1998	<b>100800</b>	846	1355	1762	2095	<b>106200</b>	887	1419	1844	2192	<b>111600</b>	928	1482	1926	2289
<b>95500</b>	806	1292	1681	2000	<b>100900</b>	847	1356	1763	2097	<b>106300</b>	888	1420	1845	2194	<b>111700</b>	929	1484	1928	2291
<b>95600</b>	806	1293	1683	2001	<b>101000</b>	847	1357	1765	2099	<b>106400</b>	888	1421	1847	2196	<b>111800</b>	930	1485	1929	2293
<b>95700</b>	807	1294	1684	2003	<b>101100</b>	848	1358	1766	2100	<b>106500</b>	889	1422	1849	2197	<b>111900</b>	930	1486	1931	2294
<b>95800</b>	808	1296	1686	2005	<b>101200</b>	849	1359	1768	2102	<b>106600</b>	890	1423	1850	2199	<b>112000</b>	931	1487	1932	2296
<b>95900</b>	809	1297	1687	2007	<b>101300</b>	850	1361	1769	2104	<b>106700</b>	891	1425	1852	2201	<b>112100</b>	932	1488	1934	2298
<b>96000</b>	809	1298	1689	2009	<b>101400</b>	850	1362	1771	2106	<b>106800</b>	891	1426	1853	2203	<b>112200</b>	933	1490	1935	2300
<b>96100</b>	810	1299	1690	2010	<b>101500</b>	851	1363	1772	2107	<b>106900</b>	892	1427	1855	2205	<b>112300</b>	933	1491	1937	2302
<b>96200</b>	811	1300	1692	2012	<b>101600</b>	852	1364	1774	2109	<b>107000</b>	893	1428	1856	2206	<b>112400</b>	934	1492	1938	2303
<b>96300</b>	812	1302	1693	2014	<b>101700</b>	853	1365	1776	2111	<b>107100</b>	894	1429	1858	2208	<b>112500</b>	935	1493	1940	2305
<b>96400</b>	812	1303	1695	2016	<b>101800</b>	853	1367	1777	2113	<b>107200</b>	895	1430	1859	2210	<b>112600</b>	936	1494	1941	2307
<b>96500</b>	813	1304	1696	2018	<b>101900</b>	854	1368	1779	2115	<b>107300</b>	895	1432	1861	2212	<b>112700</b>	936	1495	1943	2309
<b>96600</b>	814	1305	1698	2019	<b>102000</b>	855	1369	1780	2116	<b>107400</b>	896	1433	1862	2214	<b>112800</b>	937	1497	1944	2311
<b>96700</b>	815	1306	1699	2021	<b>102100</b>	856	1370	1782	2118	<b>107500</b>	897	1434	1864	2215	<b>112900</b>	938	1498	1946	2312
<b>96800</b>	815	1307	1701	2023	<b>102200</b>	857	1371	1783	2120	<b>107600</b>	898	1435	1865	2217	<b>113000</b>	939	1499	1947	2314
<b>96900</b>	816	1309	1703	2025	<b>102300</b>	857	1372	1785	2122	<b>107700</b>	898	1436	1867	2219	<b>113100</b>	939	1500	1949	2316
<b>97000</b>	817	1310	1704	2027	<b>102400</b>	858	1374	1786	2124	<b>107800</b>	899	1438	1868	2221	<b>113200</b>	940	1501	1950	2318
<b>97100</b>	818	1311	1706	2028	<b>102500</b>	859	1375	1788	2125	<b>107900</b>	900	1439	1870	2223	<b>113300</b>	941	1503	1952	2320
<b>97200</b>	818	1312	1707	2030	<b>102600</b>	860	1376	1789	2127	<b>108000</b>	901	1440	1871	2224	<b>113400</b>	942	1504	1953	2321
<b>97300</b>	819	1313	1709	2032	<b>102700</b>	860	1377	1791	2129	<b>108100</b>	901	1441	1873	2226	<b>113500</b>	942	1505	1955	2323
<b>97400</b>	820	1315	1710	2034	<b>102800</b>	861	1378	1792	2131	<b>108200</b>	902	1442	1874	2228	<b>113600</b>	943	1506	1956	2325
<b>97500</b>	821	1316	1712	2036	<b>102900</b>	862	1380	1794	2133	<b>108300</b>	903	1443	1876	2230	<b>113700</b>	944	1507	1958	2327
<b>97600</b>	822	1317	1713	2037	<b>103000</b>	863	1381	1795	2134	<b>108400</b>	904	1445	1877	2232	<b>113800</b>	945	1508	1959	2328
<b>97700</b>	822	1318	1715	2039	<b>103100</b>	863	1382	1797	2136	<b>108500</b>	904	1446	1879	2233	<b>113900</b>	945	1510	1961	2330
<b>97800</b>	823	1319	1716	2041	<b>103200</b>	864	1383	1798	2138	<b>108600</b>	905	1447	1880	2235	<b>114000</b>	946	1511	1962	2332
<b>97900</b>	824	1320	1718	2043	<b>103300</b>	865	1384	1800	2140	<b>108700</b>	906	1448	1882	2237	<b>114100</b>	947	1512	1964	2334
<b>98000</b>	825	1322	1719	2045	<b>103400</b>	866	1385	1801	2142	<b>108800</b>	907	1449	1883	2239	<b>114200</b>	948	1513	1965	2335
<b>98100</b>	825	1323	1721	2046	<b>103500</b>	866	1387	1803	2143	<b>108900</b>	907	1451	1885	2240	<b>114300</b>	948	1514	1967	2337
<b>98200</b>	826	1324	1722	2048	<b>103600</b>	867	1388	1804	2145	<b>109000</b>	908	1452	1887	2242	<b>114400</b>	949	1515	1968	2339
<b>98300</b>	827	1325	1724	2050	<b>103700</b>	868	1389	1806	2147	<b>109100</b>	909	1453	1888	2244	<b>114500</b>	950	1516	1970	2340
<b>98400</b>	828	1326	1725	2052	<b>103800</b>	869	1390	1807	2149	<b>109200</b>	910	1454	1890	2246	<b>114600</b>	950	1517	1971	2342
<b>98500</b>	828	1328	1727	2054	<b>103900</b>	869	1391	1809	2151	<b>109300</b>	911	1455	1891	2248	<b>114700</b>	951	1519	1972	2344
<b>98600</b>	829	1329	1728	2055	<b>104000</b>	870	1393	1810	2152	<b>109400</b>	911	1456	1893	2249	<b>114800</b>	952	1520	1974	2346
<b>98700</b>	830	1330	1730	2057	<b>104100</b>	871	1394	1812	2154	<b>109500</b>	912	1458	1894	2251	<b>114900</b>	953	1521	1975	2347
<b>98800</b>	831	1331	1731	2059	<b>104200</b>	872	1395	1814	2156	<b>109600</b>	913	1459	1896	2253	<b>115000</b>	953	1522	1977	2349
<b>98900</b>	831	1332	1733	2061	<b>104300</b>	872	1396	1815	2158	<b>109700</b>	914	1460	1897	2255	<b>115100</b>	954	1523	1978	2351
<b>99000</b>	832	1333	1734	2063	<b>104400</b>	873	1397	1817	2160	<b>109800</b>	914	1461	1899	2257	<b>115200</b>	955	1524	1980	2352
<b>99100</b>	833	1335	1736	2064	<b>104500</b>	874	1399	1818	2161	<b>109900</b>	915	1462	1900	2258	<b>115300</b>	956	1525	1981	2354
<b>99200</b>	834	1336	1737	2066	<b>104600</b>	875	1400	1820	2163	<b>110000</b>	916	1464	1902	2260	<b>115400</b>	956	1526	1983	2356
<b>99300</b>	834	1337	1739	2068	<b>104700</b>	876	1401	1821	2165	<b>110100</b>	917	1465	1903	2262	<b>115500</b>	957	1528	1984	2357
<b>99400</b>	835	1338	1741	2070	<b>104800</b>	876	1402	1823	2167	<b>110200</b>	917	1466	1905	2264	<b>115600</b>	958	1529	1985	2359
<b>99500</b>	836	1339	1742	2072	<b>104900</b>	877	1403	1824	2169	<b>110300</b>	918	1467	1906	2266	<b>115700</b>	958	1530	1987	2361
<b>99600</b>	837	1341	1744	2073	<b>105000</b>	878	1404	1826	2170	<b>110400</b>	919	1468	1908	2267	<b>115800</b>	959	1531	1988	2363
<b>99700</b>	838	1342	1745	2075	<b>105100</b>	879	1406	1827	2172	<b>110500</b>	920	1469	1909	2269	<b>115900</b>	960	1532	1990	2364



## Federal Child Support Amounts: Simplified Tables

## Montants fédéraux de pensions alimentaires pour enfants: Tables simplifiées

Income/ Revenu (\$)	Monthly Award/ Paiement mensuel (\$)				Income/ Revenu (\$)	Monthly Award/ Paiement mensuel (\$)				Income/ Revenu (\$)	Monthly Award/ Paiement mensuel (\$)				Income/ Revenu (\$)	Monthly Award/ Paiement mensuel (\$)			
	No. of Children/ N <sup>bre</sup> d'enfants					No. of Children/ N <sup>bre</sup> d'enfants					No. of Children/ N <sup>bre</sup> d'enfants					No. of Children/ N <sup>bre</sup> d'enfants			
	1	2	3	4		1	2	3	4		1	2	3	4		1	2	3	4
<b>116000</b>	961	1533	1991	2366	<b>121400</b>	999	1593	2069	2458	<b>126800</b>	1038	1654	2146	2549	<b>132200</b>	1077	1714	2224	2641
<b>116100</b>	961	1534	1993	2368	<b>121500</b>	1000	1595	2070	2459	<b>126900</b>	1039	1655	2148	2551	<b>132300</b>	1078	1715	2225	2643
<b>116200</b>	962	1535	1994	2369	<b>121600</b>	1001	1596	2072	2461	<b>127000</b>	1040	1656	2149	2553	<b>132400</b>	1078	1716	2227	2645
<b>116300</b>	963	1536	1995	2371	<b>121700</b>	1002	1597	2073	2463	<b>127100</b>	1040	1657	2151	2555	<b>132500</b>	1079	1718	2228	2646
<b>116400</b>	963	1538	1997	2373	<b>121800</b>	1002	1598	2075	2464	<b>127200</b>	1041	1658	2152	2556	<b>132600</b>	1080	1719	2230	2648
<b>116500</b>	964	1539	1998	2374	<b>121900</b>	1003	1599	2076	2466	<b>127300</b>	1042	1659	2154	2558	<b>132700</b>	1081	1720	2231	2650
<b>116600</b>	965	1540	2000	2376	<b>122000</b>	1004	1600	2077	2468	<b>127400</b>	1042	1661	2155	2560	<b>132800</b>	1081	1721	2233	2651
<b>116700</b>	966	1541	2001	2378	<b>122100</b>	1004	1601	2079	2470	<b>127500</b>	1043	1662	2156	2561	<b>132900</b>	1082	1722	2234	2653
<b>116800</b>	966	1542	2003	2380	<b>122200</b>	1005	1602	2080	2471	<b>127600</b>	1044	1663	2158	2563	<b>133000</b>	1083	1723	2236	2655
<b>116900</b>	967	1543	2004	2381	<b>122300</b>	1006	1604	2082	2473	<b>127700</b>	1045	1664	2159	2565	<b>133100</b>	1083	1724	2237	2656
<b>117000</b>	968	1544	2006	2383	<b>122400</b>	1007	1605	2083	2475	<b>127800</b>	1045	1665	2161	2566	<b>133200</b>	1084	1725	2238	2658
<b>117100</b>	968	1545	2007	2385	<b>122500</b>	1007	1606	2085	2476	<b>127900</b>	1046	1666	2162	2568	<b>133300</b>	1085	1727	2240	2660
<b>117200</b>	969	1547	2008	2386	<b>122600</b>	1008	1607	2086	2478	<b>128000</b>	1047	1667	2164	2570	<b>133400</b>	1086	1728	2241	2662
<b>117300</b>	970	1548	2010	2388	<b>122700</b>	1009	1608	2087	2480	<b>128100</b>	1048	1668	2165	2572	<b>133500</b>	1086	1729	2243	2663
<b>117400</b>	971	1549	2011	2390	<b>122800</b>	1009	1609	2089	2481	<b>128200</b>	1048	1670	2167	2573	<b>133600</b>	1087	1730	2244	2665
<b>117500</b>	971	1550	2013	2391	<b>122900</b>	1010	1610	2090	2483	<b>128300</b>	1049	1671	2168	2575	<b>133700</b>	1088	1731	2246	2667
<b>117600</b>	972	1551	2014	2393	<b>123000</b>	1011	1611	2092	2485	<b>128400</b>	1050	1672	2169	2577	<b>133800</b>	1088	1732	2247	2668
<b>117700</b>	973	1552	2016	2395	<b>123100</b>	1012	1612	2093	2487	<b>128500</b>	1050	1673	2171	2578	<b>133900</b>	1089	1733	2248	2670
<b>117800</b>	973	1553	2017	2397	<b>123200</b>	1012	1614	2095	2488	<b>128600</b>	1051	1674	2172	2580	<b>134000</b>	1090	1734	2250	2672
<b>117900</b>	974	1554	2018	2398	<b>123300</b>	1013	1615	2096	2490	<b>128700</b>	1052	1675	2174	2582	<b>134100</b>	1091	1735	2251	2673
<b>118000</b>	975	1555	2020	2400	<b>123400</b>	1014	1616	2098	2492	<b>128800</b>	1053	1676	2175	2583	<b>134200</b>	1091	1737	2253	2675
<b>118100</b>	976	1557	2021	2402	<b>123500</b>	1014	1617	2099	2493	<b>128900</b>	1053	1677	2177	2585	<b>134300</b>	1092	1738	2254	2677
<b>118200</b>	976	1558	2023	2403	<b>123600</b>	1015	1618	2100	2495	<b>129000</b>	1054	1678	2178	2587	<b>134400</b>	1093	1739	2256	2679
<b>118300</b>	977	1559	2024	2405	<b>123700</b>	1016	1619	2102	2497	<b>129100</b>	1055	1680	2179	2588	<b>134500</b>	1094	1740	2257	2680
<b>118400</b>	978	1560	2026	2407	<b>123800</b>	1017	1620	2103	2498	<b>129200</b>	1055	1681	2181	2590	<b>134600</b>	1094	1741	2259	2682
<b>118500</b>	979	1561	2027	2408	<b>123900</b>	1017	1621	2105	2500	<b>129300</b>	1056	1682	2182	2592	<b>134700</b>	1095	1742	2260	2684
<b>118600</b>	979	1562	2029	2410	<b>124000</b>	1018	1623	2106	2502	<b>129400</b>	1057	1683	2184	2594	<b>134800</b>	1096	1743	2261	2685
<b>118700</b>	980	1563	2030	2412	<b>124100</b>	1019	1624	2108	2504	<b>129500</b>	1058	1684	2185	2595	<b>134900</b>	1096	1744	2263	2687
<b>118800</b>	981	1564	2031	2414	<b>124200</b>	1019	1625	2109	2505	<b>129600</b>	1058	1685	2187	2597	<b>135000</b>	1097	1746	2264	2689
<b>118900</b>	981	1566	2033	2415	<b>124300</b>	1020	1626	2110	2507	<b>129700</b>	1059	1686	2188	2599	<b>135100</b>	1098	1747	2266	2690
<b>119000</b>	982	1567	2034	2417	<b>124400</b>	1021	1627	2112	2509	<b>129800</b>	1060	1687	2190	2600	<b>135200</b>	1099	1748	2267	2692
<b>119100</b>	983	1568	2036	2419	<b>124500</b>	1022	1628	2113	2510	<b>129900</b>	1060	1689	2191	2602	<b>135300</b>	1099	1749	2269	2694
<b>119200</b>	984	1569	2037	2420	<b>124600</b>	1022	1629	2115	2512	<b>130000</b>	1061	1690	2192	2604	<b>135400</b>	1100	1750	2270	2696
<b>119300</b>	984	1570	2039	2422	<b>124700</b>	1023	1630	2116	2514	<b>130100</b>	1062	1691	2194	2605	<b>135500</b>	1101	1751	2271	2697
<b>119400</b>	985	1571	2040	2424	<b>124800</b>	1024	1631	2118	2515	<b>130200</b>	1063	1692	2195	2607	<b>135600</b>	1101	1752	2273	2699
<b>119500</b>	986	1572	2041	2425	<b>124900</b>	1025	1633	2119	2517	<b>130300</b>	1063	1693	2197	2609	<b>135700</b>	1102	1753	2274	2701
<b>119600</b>	986	1573	2043	2427	<b>125000</b>	1025	1634	2121	2519	<b>130400</b>	1064	1694	2198	2611	<b>135800</b>	1103	1754	2276	2702
<b>119700</b>	987	1574	2044	2429	<b>125100</b>	1026	1635	2122	2521	<b>130500</b>	1065	1695	2200	2612	<b>135900</b>	1104	1756	2277	2704
<b>119800</b>	988	1576	2046	2430	<b>125200</b>	1027	1636	2123	2522	<b>130600</b>	1065	1696	2201	2614	<b>136000</b>	1104	1757	2279	2706
<b>119900</b>	989	1577	2047	2432	<b>125300</b>	1027	1637	2125	2524	<b>130700</b>	1066	1697	2202	2616	<b>136100</b>	1105	1758	2280	2707
<b>120000</b>	989	1578	2049	2434	<b>125400</b>	1028	1638	2126	2526	<b>130800</b>	1067	1699	2204	2617	<b>136200</b>	1106	1759	2282	2709
<b>120100</b>	990	1579	2050	2436	<b>125500</b>	1029	1639	2128	2527	<b>130900</b>	1068	1700	2205	2619	<b>136300</b>	1106	1760	2283	2711
<b>120200</b>	991	1580	2052	2437	<b>125600</b>	1030	1640	2129	2529	<b>131000</b>	1068	1701	2207	2621	<b>136400</b>	1107	1761	2284	2713
<b>120300</b>	991	1581	2053	2439	<b>125700</b>	1030	1642	2131	2531	<b>131100</b>	1069	1702	2208	2622	<b>136500</b>	1108	1762	2286	2714
<b>120400</b>	992	1582	2054	2441	<b>125800</b>	1031	1643	2132	2532	<b>131200</b>	1070	1703	2210	2624	<b>136600</b>	1109	1763	2287	2716
<b>120500</b>	993	1583	2056	2442	<b>125900</b>	1032	1644	2133	2534	<b>131300</b>	1071	1704	2211	2626	<b>136700</b>	1109	1765	2289	2718
<b>120600</b>	994	1585	2057	2444	<b>126000</b>	1032	1645	2135	2536	<b>131400</b>	1071	1705	2213	2628	<b>136800</b>	1110	1766	2290	2719
<b>120700</b>	994	1586	2059	2446	<b>126100</b>	1033	1646	2136	2538	<b>131500</b>	1072	1706	2214	2629	<b>136900</b>	1111	1767	2292	2721
<b>120800</b>	995	1587	2060	2447	<b>126200</b>	1034	1647	2138	2539	<b>131600</b>	1073	1708	2215	2631	<b>137000</b>	1111	1768	2293	2723
<b>120900</b>	996	1588	2062	2449	<b>126300</b>	1035	1648	2139	2541	<b>131700</b>	1073	1709	2217	2633	<b>137100</b>	1112	1769	2294	2724
<b>121000</b>	996	1589	2063	2451	<b>126400</b>	1035	1649	2141	2543	<b>131800</b>	1074	1710	2218	2634	<b>137200</b>	1113	1770	2296	2726
<b>121100</b>	997	1590	2064	2453	<b>126500</b>	1036	1651	2142	2544	<b>131900</b>	1075	1711	2220	2636	<b>137300</b>	1114	1771	2297	2728
<b>121200</b>	998	1591	2066	2454	<b>126600</b>	1037	1652	2144	2546	<b>132000</b>	1076	1712	2221	2638	<b>137400</b>	1114	1772	2299	2729
<b>121300</b>	999	1592	2067	2456	<b>126700</b>	1037	1653	2145	2548	<b>132100</b>	1076	1713	2223	2639	<b>137500</b>	1115	1773	2300	2731

## Federal Child Support Amounts: Simplified Tables

## Montants fédéraux de pensions alimentaires pour enfants: Tables simplifiées

Income/ Revenu (\$)	Monthly Award/ Paiement mensuel (\$)				Income/ Revenu (\$)	Monthly Award/ Paiement mensuel (\$)				Income/ Revenu (\$)	Monthly Award/ Paiement mensuel (\$)				Income/ Revenu (\$)	Monthly Award/ Paiement mensuel (\$)			
	No. of Children/ N <sup>b</sup> re d'enfants					No. of Children/ N <sup>b</sup> re d'enfants					No. of Children/ N <sup>b</sup> re d'enfants					No. of Children/ N <sup>b</sup> re d'enfants			
	1	2	3	4		1	2	3	4		1	2	3	4		1	2	3	4
<b>137600</b>	1116	1775	2302	2733	<b>140800</b>	1139	1810	2348	2787	<b>144000</b>	1162	1846	2394	2842	<b>147200</b>	1185	1882	2440	2896
<b>137700</b>	1117	1776	2303	2735	<b>140900</b>	1140	1812	2349	2789	<b>144100</b>	1163	1847	2395	2843	<b>147300</b>	1186	1883	2441	2898
<b>137800</b>	1117	1777	2305	2736	<b>141000</b>	1140	1813	2351	2791	<b>144200</b>	1163	1848	2397	2845	<b>147400</b>	1186	1884	2443	2899
<b>137900</b>	1118	1778	2306	2738	<b>141100</b>	1141	1814	2352	2792	<b>144300</b>	1164	1850	2398	2847	<b>147500</b>	1187	1885	2444	2901
<b>138000</b>	1119	1779	2307	2740	<b>141200</b>	1142	1815	2353	2794	<b>144400</b>	1165	1851	2399	2848	<b>147600</b>	1188	1886	2445	2903
<b>138100</b>	1119	1780	2309	2741	<b>141300</b>	1142	1816	2355	2796	<b>144500</b>	1165	1852	2401	2850	<b>147700</b>	1188	1888	2447	2904
<b>138200</b>	1120	1781	2310	2743	<b>141400</b>	1143	1817	2356	2797	<b>144600</b>	1166	1853	2402	2852	<b>147800</b>	1189	1889	2448	2906
<b>138300</b>	1121	1782	2312	2745	<b>141500</b>	1144	1818	2358	2799	<b>144700</b>	1167	1854	2404	2854	<b>147900</b>	1190	1890	2450	2908
<b>138400</b>	1122	1784	2313	2746	<b>141600</b>	1145	1819	2359	2801	<b>144800</b>	1168	1855	2405	2855	<b>148000</b>	1191	1891	2451	2910
<b>138500</b>	1122	1785	2315	2748	<b>141700</b>	1145	1820	2361	2803	<b>144900</b>	1168	1856	2407	2857	<b>148100</b>	1191	1892	2453	2911
<b>138600</b>	1123	1786	2316	2750	<b>141800</b>	1146	1822	2362	2804	<b>145000</b>	1169	1857	2408	2859	<b>148200</b>	1192	1893	2454	2913
<b>138700</b>	1124	1787	2317	2752	<b>141900</b>	1147	1823	2363	2806	<b>145100</b>	1170	1858	2409	2860	<b>148300</b>	1193	1894	2455	2915
<b>138800</b>	1124	1788	2319	2753	<b>142000</b>	1147	1824	2365	2808	<b>145200</b>	1170	1860	2411	2862	<b>148400</b>	1193	1895	2457	2916
<b>138900</b>	1125	1789	2320	2755	<b>142100</b>	1148	1825	2366	2809	<b>145300</b>	1171	1861	2412	2864	<b>148500</b>	1194	1896	2458	2918
<b>139000</b>	1126	1790	2322	2757	<b>142200</b>	1149	1826	2368	2811	<b>145400</b>	1172	1862	2414	2865	<b>148600</b>	1195	1898	2460	2920
<b>139100</b>	1127	1791	2323	2758	<b>142300</b>	1150	1827	2369	2813	<b>145500</b>	1173	1863	2415	2867	<b>148700</b>	1196	1899	2461	2921
<b>139200</b>	1127	1792	2325	2760	<b>142400</b>	1150	1828	2371	2814	<b>145600</b>	1173	1864	2417	2869	<b>148800</b>	1196	1900	2463	2923
<b>139300</b>	1128	1794	2326	2762	<b>142500</b>	1151	1829	2372	2816	<b>145700</b>	1174	1865	2418	2871	<b>148900</b>	1197	1901	2464	2925
<b>139400</b>	1129	1795	2328	2763	<b>142600</b>	1152	1831	2374	2818	<b>145800</b>	1175	1866	2420	2872	<b>149000</b>	1198	1902	2466	2927
<b>139500</b>	1129	1796	2329	2765	<b>142700</b>	1152	1832	2375	2820	<b>145900</b>	1175	1867	2421	2874	<b>149100</b>	1198	1903	2467	2928
<b>139600</b>	1130	1797	2330	2767	<b>142800</b>	1153	1833	2376	2821	<b>146000</b>	1176	1869	2422	2876	<b>149200</b>	1199	1904	2468	2930
<b>139700</b>	1131	1798	2332	2769	<b>142900</b>	1154	1834	2378	2823	<b>146100</b>	1177	1870	2424	2877	<b>149300</b>	1200	1905	2470	2932
<b>139800</b>	1132	1799	2333	2770	<b>143000</b>	1155	1835	2379	2825	<b>146200</b>	1178	1871	2425	2879	<b>149400</b>	1201	1907	2471	2933
<b>139900</b>	1132	1800	2335	2772	<b>143100</b>	1155	1836	2381	2826	<b>146300</b>	1178	1872	2427	2881	<b>149500</b>	1201	1908	2473	2935
<b>140000</b>	1133	1801	2336	2774	<b>143200</b>	1156	1837	2382	2828	<b>146400</b>	1179	1873	2428	2882	<b>149600</b>	1202	1909	2474	2937
<b>140100</b>	1134	1803	2338	2775	<b>143300</b>	1157	1838	2384	2830	<b>146500</b>	1180	1874	2430	2884	<b>149700</b>	1203	1910	2476	2938
<b>140200</b>	1134	1804	2339	2777	<b>143400</b>	1157	1839	2385	2831	<b>146600</b>	1180	1875	2431	2886	<b>149800</b>	1203	1911	2477	2940
<b>140300</b>	1135	1805	2340	2779	<b>143500</b>	1158	1841	2386	2833	<b>146700</b>	1181	1876	2432	2887	<b>149900</b>	1204	1912	2478	2942
<b>140400</b>	1136	1806	2342	2780	<b>143600</b>	1159	1842	2388	2835	<b>146800</b>	1182	1877	2434	2889	<b>150000</b>	1205	1913	2480	2944
<b>140500</b>	1137	1807	2343	2782	<b>143700</b>	1160	1843	2389	2837	<b>146900</b>	1183	1879	2435	2891					
<b>140600</b>	1137	1808	2345	2784	<b>143800</b>	1160	1844	2391	2838	<b>147000</b>	1183	1880	2437	2893					
<b>140700</b>	1138	1809	2346	2786	<b>143900</b>	1161	1845	2392	2840	<b>147100</b>	1184	1881	2438	2894					

Income/ Revenu (\$)	Monthly Award/Paiement mensuel (\$)			
	One Child/ Un enfant	Two Children/ Deux enfants	Three Children/ Trois enfants	Four Children/ Quatre enfants
<b>For income over \$150,000</b>	<b>1205 plus 0.72%</b> of income over \$150,000	<b>1913 plus 1.12%</b> of income over \$150,000	<b>2480 plus 1.44%</b> of income over \$150,000	<b>2944 plus 1.70%</b> of income over \$150,000
<b>Pour revenu dépassant 150 000\$</b>	<b>1205 plus 0,72%</b> du revenu dépassant 150 000\$	<b>1913 plus 1,12%</b> du revenu dépassant 150 000\$	<b>2480 plus 1,44%</b> du revenu dépassant 150 000\$	<b>2944 plus 1,70%</b> du revenu dépassant 150 000\$



