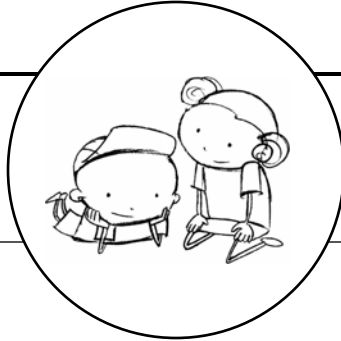




Prince Edward Island Île-du-Prince-Édouard

Child Support



Pensions alimentaires pour enfants

Table amounts in force as of May 1, 2006

How to use the simplified federal child support tables

NOTE: This document provides general information only. If you want more information about the tables, contact the Department of Justice Canada. This is not a legal document. You may wish to consult a lawyer for advice on how the tables relate to your personal situation.

The *Federal Child Support Guidelines* include tables of monthly child support amounts for each province and territory, and the rules for calculating the child support amounts. These tables were updated and came into force on May 1, 2006.

These Simplified Tables provide an easy method to determine child support for incomes rounded to the nearest \$100. They are based on the Regulation Tables, which give the monthly child support amounts in \$1000 increments of income and a percentage to calculate child support amounts between the increments to be added to the base amounts.

Montants en vigueur à partir du 1^{er} mai 2006

Comment utiliser les tables fédérales simplifiées de pensions alimentaires pour enfants

NOTA : Le présent document n'est fourni qu'à titre d'information. Pour plus de renseignements, veuillez communiquer avec le ministère de la Justice du Canada. Ce document n'a aucune valeur juridique. Il pourrait être bon de consulter un avocat pour discuter de votre situation personnelle.

Les *Lignes directrices fédérales sur les pensions alimentaires pour enfants* comprennent des tables indiquant le montant mensuel des pensions alimentaires pour enfants pour chaque province et chaque territoire ainsi que les règles à suivre pour calculer les pensions alimentaires. Ces tables ont été mises à jour et sont entrées en vigueur le 1^{er} mai 2006.

Les tables simplifiées constituent une méthode facile pour déterminer les pensions alimentaires pour enfants pour chaque tranche de revenu arrondi aux 100 \$ près. Elles sont fondées sur les tables réglementaires qui indiquent les montants mensuels par tranches de revenu de 1 000 \$ ainsi que le pourcentage servant à calculer les pensions alimentaires pour les fractions de revenu situées entre chaque tranche. Ce pourcentage s'ajoute aux montants de base.

This document provides information on how to use the attached Federal Child Support Amounts: Simplified Tables, for Prince Edward Island.

THE FOLLOWING STEPS WILL HELP YOU USE THE TABLES:

STEP 1

Determine the total annual income, before taxes, of the person who is paying, or will pay, child support.

Annual income is the money a person earns from employment, self-employment and income from investments. This includes all sources of income identified in your tax return (for example: salary, wages, commissions, Employment Insurance, social assistance). If you are unsure, your Canada Revenue Agency Notice of Assessment (or Re-assessment) may give you an indication of annual income, or please consult the Department of Justice Canada publication, *The Federal Child Support Guidelines: Step-by-step*. For the purposes of determining child support, round your income amount to the nearest hundred dollar amount. For example, if your annual income before taxes is \$35,338, then your rounded annual income would be \$35,300.

STEP 2

Determine the amount of child support to be paid.

Once you have identified the income level, look for that value in the **Income** column of the Simplified Tables. The amount of child support to be paid at that income will be listed under the number of children for whom you are determining child support.

For example, if the person who is paying support lives in Prince Edward Island, has an income of \$35,300 a year and has two children, the amount of child support would be \$517 each month.

Le présent document montre comment utiliser les tables simplifiées pour l'Île-du-Prince-Édouard.

VOICI LES ÉTAPES À SUIVRE :

ÉTAPE 1

Quel est le revenu annuel total, avant impôts, de la personne qui verse ou versera la pension alimentaire pour enfants?

Le revenu annuel comprend l'argent qu'une personne tire d'un emploi ou d'un travail autonome ainsi que ses revenus de placements, c'est-à-dire les revenus de toutes provenances inscrits dans la déclaration de revenus (par ex., traitement, salaire, commissions, prestations d'assurance-emploi ou d'aide sociale). Dans le doute, reportez-vous à votre avis de cotisation (ou de nouvelle cotisation) de l'Agence du revenu du Canada ou consultez la publication du ministère de la Justice intitulée *Lignes directrices fédérales sur les pensions alimentaires pour enfants – Étape par étape*. Pour déterminer le montant de la pension à verser, arrondissez votre revenu au 100 \$ près; par exemple, si votre revenu annuel avant impôts est de 35 338 \$, votre revenu annuel arrondi sera de 35 300 \$.

ÉTAPE 2

Pension alimentaire pour enfants : combien faut-il verser?

Après avoir déterminé votre niveau de revenu, trouvez l'équivalent dans la colonne **Revenu** des tables simplifiées. Le montant de la pension alimentaire à verser figure dans la colonne qui indique le nombre d'enfants visés par la pension.

Prenons l'exemple d'une personne habitant à l'Île-du-Prince-Édouard qui doit verser une pension alimentaire. Si cette personne gagne un revenu de 35 300 \$ et a deux enfants, elle devra verser une pension de 517 \$ par mois.

EXAMPLE (Step 2) / EXEMPLE (Étape 2)
Prince Edward Island/Île-du-Prince-Édouard

Income/ Revenu (\$)	Monthly Award/ Paiement mensuel (\$)			
	No. of Children/ N ^{bre} d'enfants			
	1	2	3	4
35000	305	513	680	815
35100	305	515	682	816
35200	306	516	683	818
35300	307	517	685	820
35400	308	518	686	822
35500	308	519	688	824
35600	309	520	689	826

These tables cover one to four children. The tables for five and six or more children can be obtained from the Department of Justice Canada website or by contacting the Department of Justice Canada directly.

Ces tables indiquent les montants de pensions alimentaires pour un à quatre enfants. Pour obtenir les tables pour cinq et six enfants ou plus, consultez le site Web du ministère de la Justice du Canada ou communiquez directement avec le ministère de la Justice du Canada.

The Department of Justice Canada has a toll-free number for information on the Guidelines. On request, we would be pleased to send you more detailed information. Call 1-888-373-2222. In the National Capital Region, call (613) 946-2222. The Department of Justice Canada's Internet address is www.justice.gc.ca

Le ministère de la Justice du Canada offre un service d'information sans frais sur les Lignes directrices. Nous nous ferons un plaisir de vous envoyer, sur demande, des renseignements plus détaillés. Composez le 1 888 373-2222. Dans la Région de la capitale nationale, faites le (613) 946-2222. L'adresse Internet du ministère de la Justice du Canada est www.justice.gc.ca.

Federal Child Support Amounts: Simplified Tables

Montants fédéraux de pensions alimentaires pour enfants: Tables simplifiées

Income/ Revenu (\$)	Monthly Award/ Paiement mensuel (\$)				Income/ Revenu (\$)	Monthly Award/ Paiement mensuel (\$)				Income/ Revenu (\$)	Monthly Award/ Paiement mensuel (\$)				Income/ Revenu (\$)	Monthly Award/ Paiement mensuel (\$)			
	No. of Children/ N ^{bre} d'enfants					No. of Children/ N ^{bre} d'enfants					No. of Children/ N ^{bre} d'enfants					No. of Children/ N ^{bre} d'enfants			
	1	2	3	4		1	2	3	4		1	2	3	4		1	2	3	4
8000	0	0	0	0	13400	87	194	209	224	18800	148	273	375	445	24200	206	355	474	571
8100	1	2	2	2	13500	89	198	213	228	18900	149	274	376	449	24300	207	356	476	573
8200	2	3	4	4	13600	91	202	217	233	19000	149	275	377	453	24400	208	358	478	576
8300	3	5	6	6	13700	93	205	221	237	19100	150	276	379	456	24500	209	360	480	578
8400	4	7	8	8	13800	95	209	225	241	19200	151	277	380	458	24600	210	361	482	580
8500	4	9	9	10	13900	96	213	229	246	19300	152	278	382	461	24700	212	363	484	583
8600	5	10	11	12	14000	98	217	233	250	19400	153	279	383	464	24800	213	364	486	585
8700	6	12	13	14	14100	100	219	237	254	19500	154	280	384	466	24900	214	366	488	588
8800	7	14	15	16	14200	102	221	241	259	19600	155	281	386	469	25000	215	368	490	590
8900	8	16	17	18	14300	103	224	245	263	19700	156	282	387	471	25100	216	369	492	592
9000	9	17	19	20	14400	105	226	249	267	19800	157	283	389	474	25200	217	371	494	595
9100	11	22	23	25	14500	107	228	253	272	19900	158	284	390	477	25300	218	373	496	597
9200	12	26	28	30	14600	109	231	257	276	20000	158	285	391	479	25400	219	374	498	600
9300	14	30	33	35	14700	111	233	261	280	20100	160	287	393	481	25500	220	376	500	602
9400	16	35	38	40	14800	112	235	265	284	20200	161	289	395	483	25600	221	378	502	604
9500	18	39	42	45	14900	114	238	270	289	20300	162	290	396	485	25700	222	379	504	607
9600	20	44	47	50	15000	116	240	274	293	20400	163	292	398	487	25800	223	381	506	609
9700	21	48	52	55	15100	118	241	277	297	20500	164	294	400	489	25900	224	383	509	612
9800	23	52	56	60	15200	120	241	281	301	20600	165	295	401	491	26000	225	384	511	614
9900	25	57	61	65	15300	121	242	285	305	20700	166	297	403	493	26100	226	386	513	616
10000	27	61	66	70	15400	123	242	289	309	20800	167	299	405	496	26200	227	388	515	619
10100	29	65	70	75	15500	125	243	292	313	20900	169	300	406	498	26300	227	389	517	621
10200	30	69	74	80	15600	127	244	296	317	21000	170	302	408	500	26400	228	391	519	623
10300	32	73	79	84	15700	128	244	300	321	21100	171	304	410	502	26500	229	392	521	626
10400	34	77	83	89	15800	130	245	303	325	21200	172	305	412	504	26600	230	394	523	628
10500	36	81	88	94	15900	132	245	307	329	21300	173	307	414	506	26700	231	396	525	631
10600	37	86	92	99	16000	134	246	311	333	21400	174	309	416	508	26800	232	397	527	633
10700	39	90	97	103	16100	134	247	315	337	21500	175	310	418	510	26900	233	399	529	635
10800	41	94	101	108	16200	135	248	318	341	21600	177	312	420	512	27000	234	401	531	638
10900	43	98	105	113	16300	135	249	322	345	21700	178	313	422	514	27100	235	402	533	640
11000	45	102	110	118	16400	135	250	326	349	21800	179	315	424	516	27200	236	404	535	643
11100	46	106	114	122	16500	136	251	330	353	21900	180	317	426	518	27300	237	406	537	645
11200	48	110	118	127	16600	136	252	333	357	22000	181	318	428	520	27400	238	407	539	647
11300	50	113	122	131	16700	137	253	337	361	22100	182	320	430	522	27500	239	409	541	650
11400	52	117	126	135	16800	137	254	341	365	22200	183	322	432	524	27600	240	411	543	652
11500	54	121	131	140	16900	137	255	345	369	22300	184	323	434	527	27700	241	412	546	655
11600	55	125	135	144	17000	138	256	348	373	22400	186	325	437	529	27800	242	414	548	657
11700	57	129	139	149	17100	138	256	350	377	22500	187	327	439	531	27900	243	416	550	659
11800	59	133	143	153	17200	139	257	351	381	22600	188	328	441	533	28000	244	417	552	662
11900	61	137	147	158	17300	139	258	353	385	22700	189	330	443	535	28100	245	419	554	664
12000	62	140	151	162	17400	139	259	354	389	22800	190	332	445	538	28200	246	420	556	667
12100	64	144	155	166	17500	140	260	356	393	22900	191	333	447	540	28300	247	422	558	669
12200	66	148	160	171	17600	140	261	357	397	23000	192	335	449	542	28400	248	424	560	671
12300	68	152	164	175	17700	141	262	359	401	23100	194	337	451	545	28500	249	425	562	674
12400	70	156	168	180	17800	141	263	361	405	23200	195	338	453	547	28600	250	427	564	676
12500	71	160	172	184	17900	141	264	362	409	23300	196	340	455	549	28700	251	429	566	679
12600	73	164	176	189	18000	142	265	364	413	23400	197	341	457	552	28800	251	430	568	681
12700	75	167	180	193	18100	143	266	365	417	23500	198	343	459	554	28900	252	432	570	683
12800	77	171	184	198	18200	143	267	366	421	23600	199	345	461	556	29000	253	434	572	686
12900	78	175	189	202	18300	144	268	368	425	23700	200	346	463	559	29100	254	435	574	688
13000	80	179	193	206	18400	145	269	369	429	23800	201	348	465	561	29200	255	436	576	690
13100	82	183	197	211	18500	146	270	371	433	23900	203	350	467	564	29300	256	438	578	693
13200	84	186	201	215	18600	146	271	372	437	24000	204	351	469	566	29400	257	439	580	695
13300	86	190	205	219	18700	147	272	373	441	24100	205	353	471	568	29500	258	441	582	697

Federal Child Support Amounts: Simplified Tables

Montants fédéraux de pensions alimentaires pour enfants: Tables simplifiées

Income/ Revenu (\$)	Monthly Award/ Paiement mensuel (\$)				Income/ Revenu (\$)	Monthly Award/ Paiement mensuel (\$)				Income/ Revenu (\$)	Monthly Award/ Paiement mensuel (\$)				Income/ Revenu (\$)	Monthly Award/ Paiement mensuel (\$)			
	No. of Children/ N ^b re d'enfants					No. of Children/ N ^b re d'enfants					No. of Children/ N ^b re d'enfants					No. of Children/ N ^b re d'enfants			
	1	2	3	4		1	2	3	4		1	2	3	4		1	2	3	4
29600	259	442	584	699	35000	305	513	680	815	40400	348	582	768	921	45800	396	656	864	1034
29700	260	444	586	702	35100	305	515	682	816	40500	349	583	770	923	45900	397	658	866	1036
29800	261	445	588	704	35200	306	516	683	818	40600	350	584	771	925	46000	398	659	868	1038
29900	262	446	590	706	35300	307	517	685	820	40700	351	586	773	927	46100	399	660	869	1040
30000	263	448	592	709	35400	308	518	686	822	40800	352	587	775	929	46200	400	662	871	1042
30100	263	449	594	711	35500	308	519	688	824	40900	353	588	777	931	46300	401	663	873	1045
30200	264	451	596	713	35600	309	520	689	826	41000	354	590	778	933	46400	402	665	875	1047
30300	265	452	598	715	35700	310	522	691	828	41100	355	591	780	935	46500	403	666	877	1049
30400	266	453	600	717	35800	311	523	692	830	41200	355	592	782	937	46600	404	667	878	1051
30500	267	455	601	720	35900	311	524	694	832	41300	356	594	784	939	46700	405	669	880	1053
30600	268	456	603	722	36000	312	525	695	834	41400	357	595	786	941	46800	405	670	882	1055
30700	269	457	605	724	36100	313	526	697	836	41500	358	597	787	943	46900	406	671	884	1057
30800	270	459	607	726	36200	314	528	699	838	41600	359	598	789	946	47000	407	673	885	1059
30900	270	460	609	728	36300	315	529	700	840	41700	360	599	791	948	47100	408	674	887	1061
31000	271	462	611	731	36400	315	530	702	842	41800	361	601	793	950	47200	409	676	889	1064
31100	272	463	613	733	36500	316	531	703	844	41900	362	602	794	952	47300	410	677	891	1066
31200	273	464	615	735	36600	317	533	705	846	42000	363	604	796	954	47400	411	678	893	1068
31300	274	465	616	737	36700	318	534	707	848	42100	363	605	798	956	47500	412	680	894	1070
31400	275	467	618	739	36800	319	535	708	850	42200	364	606	800	958	47600	413	681	896	1072
31500	275	468	620	741	36900	319	536	710	852	42300	365	608	802	960	47700	413	683	898	1074
31600	276	469	622	743	37000	320	538	711	854	42400	366	609	803	962	47800	414	684	900	1076
31700	277	471	624	745	37100	321	539	713	856	42500	367	610	805	964	47900	415	685	901	1078
31800	278	472	625	747	37200	322	540	715	858	42600	368	612	807	967	48000	416	687	903	1080
31900	279	473	627	749	37300	323	541	716	860	42700	369	613	809	969	48100	417	688	905	1083
32000	280	474	629	752	37400	323	543	718	862	42800	370	615	811	971	48200	418	690	907	1085
32100	280	476	631	754	37500	324	544	720	863	42900	371	616	812	973	48300	419	691	909	1087
32200	281	477	633	756	37600	325	545	721	865	43000	372	617	814	975	48400	420	692	910	1089
32300	282	478	634	758	37700	326	547	723	867	43100	372	619	816	977	48500	421	694	912	1091
32400	283	480	636	760	37800	327	548	725	869	43200	373	620	818	979	48600	421	695	914	1093
32500	284	481	638	762	37900	328	549	726	871	43300	374	622	819	981	48700	422	696	916	1095
32600	285	482	640	764	38000	328	550	728	873	43400	375	623	821	983	48800	423	698	918	1097
32700	285	484	642	766	38100	329	552	730	875	43500	376	624	823	986	48900	424	699	919	1099
32800	286	485	643	768	38200	330	553	731	877	43600	377	626	825	988	49000	425	701	921	1101
32900	287	486	645	770	38300	331	554	733	879	43700	378	627	827	990	49100	426	702	923	1104
33000	288	487	647	773	38400	332	555	734	881	43800	379	628	828	992	49200	427	703	925	1106
33100	289	489	649	775	38500	333	557	736	883	43900	380	630	830	994	49300	428	705	926	1108
33200	290	490	650	777	38600	333	558	738	885	44000	380	631	832	996	49400	429	706	928	1110
33300	290	491	652	779	38700	334	559	739	887	44100	381	633	834	998	49500	429	708	930	1112
33400	291	493	654	781	38800	335	561	741	889	44200	382	634	835	1000	49600	430	709	932	1114
33500	292	494	655	783	38900	336	562	743	891	44300	383	635	837	1002	49700	431	710	934	1116
33600	293	495	657	785	39000	337	563	744	893	44400	384	637	839	1005	49800	432	712	935	1118
33700	294	497	659	787	39100	337	564	746	895	44500	385	638	841	1007	49900	433	713	937	1120
33800	295	498	660	789	39200	338	566	748	897	44600	386	640	843	1009	50000	434	714	939	1123
33900	295	499	662	791	39300	339	567	749	898	44700	387	641	844	1011	50100	435	716	941	1125
34000	296	500	664	794	39400	340	568	751	900	44800	388	642	846	1013	50200	436	717	942	1127
34100	297	502	665	796	39500	341	570	753	902	44900	388	644	848	1015	50300	437	719	944	1129
34200	298	503	667	798	39600	342	571	754	904	45000	389	645	850	1017	50400	437	720	946	1131
34300	299	504	669	800	39700	342	572	756	906	45100	390	647	852	1019	50500	438	721	948	1133
34400	300	506	670	802	39800	343	574	758	908	45200	391	648	853	1021	50600	439	723	950	1135
34500	301	507	672	804	39900	344	575	759	910	45300	392	649	855	1023	50700	440	724	951	1137
34600	301	508	674	806	40000	345	576	761	912	45400	393	651	857	1026	50800	441	726	953	1139
34700	302	510	675	808	40100	346	578	763	914	45500	394	652	859	1028	50900	442	727	955	1142
34800	303	511	677	810	40200	347	579	765	916	45600	395	653	860	1030	51000	443	728	957	1144
34900	304	512	679	812	40300	348	580	766	919	45700	396	655	862	1032	51100	444	730	959	1146

Federal Child Support Amounts: Simplified Tables

Montants fédéraux de pensions alimentaires pour enfants: Tables simplifiées

Income/ Revenu (\$)	Monthly Award/ Paiement mensuel (\$)				Income/ Revenu (\$)	Monthly Award/ Paiement mensuel (\$)				Income/ Revenu (\$)	Monthly Award/ Paiement mensuel (\$)				Income/ Revenu (\$)	Monthly Award/ Paiement mensuel (\$)			
	No. of Children/ N ^b re d'enfants					No. of Children/ N ^b re d'enfants					No. of Children/ N ^b re d'enfants					No. of Children/ N ^b re d'enfants			
	1	2	3	4		1	2	3	4		1	2	3	4		1	2	3	4
51200	445	731	960	1148	56600	491	804	1054	1259	62000	537	876	1148	1370	67400	582	946	1237	1475
51300	446	733	962	1150	56700	492	805	1056	1261	62100	538	878	1149	1372	67500	583	947	1239	1477
51400	446	734	964	1152	56800	492	807	1058	1263	62200	539	879	1151	1374	67600	583	948	1240	1479
51500	447	735	966	1154	56900	493	808	1060	1265	62300	539	880	1153	1376	67700	584	950	1242	1481
51600	448	737	967	1156	57000	494	809	1061	1267	62400	540	881	1154	1377	67800	585	951	1244	1483
51700	449	738	969	1158	57100	495	811	1063	1269	62500	541	883	1156	1379	67900	586	952	1245	1485
51800	450	739	971	1160	57200	496	812	1065	1271	62600	542	884	1158	1381	68000	587	954	1247	1487
51900	451	741	973	1163	57300	497	813	1066	1274	62700	543	885	1159	1383	68100	588	955	1249	1489
52000	452	742	975	1165	57400	497	814	1068	1276	62800	544	887	1161	1385	68200	588	956	1250	1491
52100	453	744	976	1167	57500	498	816	1070	1278	62900	544	888	1163	1387	68300	589	957	1252	1493
52200	454	745	978	1169	57600	499	817	1071	1280	63000	545	889	1164	1389	68400	590	959	1254	1495
52300	454	746	980	1171	57700	500	818	1073	1282	63100	546	890	1166	1391	68500	591	960	1255	1497
52400	455	748	982	1173	57800	501	820	1075	1284	63200	547	892	1167	1393	68600	592	961	1257	1499
52500	456	749	984	1175	57900	502	821	1077	1286	63300	548	893	1169	1395	68700	592	963	1259	1501
52600	457	751	985	1177	58000	502	822	1078	1288	63400	549	894	1171	1397	68800	593	964	1260	1503
52700	458	752	987	1179	58100	503	824	1080	1290	63500	549	896	1172	1399	68900	594	965	1262	1505
52800	459	753	989	1182	58200	504	825	1082	1292	63600	550	897	1174	1401	69000	595	966	1264	1507
52900	460	755	991	1184	58300	505	826	1084	1294	63700	551	898	1176	1403	69100	596	968	1265	1509
53000	461	756	992	1186	58400	506	828	1085	1296	63800	552	899	1177	1405	69200	597	969	1267	1511
53100	462	757	994	1188	58500	507	829	1087	1298	63900	553	901	1179	1407	69300	597	970	1269	1513
53200	462	759	996	1190	58600	508	830	1089	1300	64000	554	902	1181	1409	69400	598	972	1270	1514
53300	463	760	998	1192	58700	508	832	1090	1302	64100	554	903	1182	1411	69500	599	973	1272	1516
53400	464	762	999	1194	58800	509	833	1092	1304	64200	555	905	1184	1413	69600	600	974	1273	1518
53500	465	763	1001	1196	58900	510	834	1094	1306	64300	556	906	1186	1415	69700	601	975	1275	1520
53600	466	764	1003	1198	59000	511	836	1096	1308	64400	557	907	1187	1417	69800	602	977	1277	1522
53700	467	766	1005	1200	59100	512	837	1097	1310	64500	558	908	1189	1419	69900	602	978	1278	1524
53800	468	767	1007	1202	59200	513	839	1099	1312	64600	559	910	1191	1421	70000	603	979	1280	1526
53900	469	768	1008	1205	59300	514	840	1101	1314	64700	559	911	1192	1422	70100	604	980	1282	1528
54000	469	770	1010	1207	59400	515	841	1103	1317	64800	560	912	1194	1424	70200	605	982	1283	1530
54100	470	771	1012	1209	59500	515	843	1104	1319	64900	561	914	1196	1426	70300	606	983	1285	1532
54200	471	772	1013	1211	59600	516	844	1106	1321	65000	562	915	1197	1428	70400	606	984	1286	1534
54300	472	774	1015	1213	59700	517	845	1108	1323	65100	563	916	1199	1430	70500	607	985	1288	1535
54400	473	775	1017	1215	59800	518	847	1110	1325	65200	563	917	1201	1432	70600	608	986	1289	1537
54500	474	776	1019	1217	59900	519	848	1111	1327	65300	564	919	1202	1434	70700	609	988	1291	1539
54600	474	778	1020	1219	60000	520	849	1113	1329	65400	565	920	1204	1436	70800	609	989	1292	1541
54700	475	779	1022	1221	60100	521	851	1115	1331	65500	566	921	1206	1438	70900	610	990	1294	1543
54800	476	780	1024	1223	60200	521	852	1117	1333	65600	567	923	1207	1440	71000	611	991	1296	1545
54900	477	782	1025	1225	60300	522	853	1118	1335	65700	568	924	1209	1442	71100	612	993	1297	1546
55000	478	783	1027	1227	60400	523	855	1120	1337	65800	568	925	1211	1444	71200	613	994	1299	1548
55100	478	784	1029	1229	60500	524	856	1122	1339	65900	569	926	1212	1446	71300	613	995	1300	1550
55200	479	786	1031	1231	60600	525	858	1124	1341	66000	570	928	1214	1448	71400	614	996	1302	1552
55300	480	787	1032	1233	60700	526	859	1125	1343	66100	571	929	1216	1450	71500	615	997	1303	1554
55400	481	788	1034	1235	60800	527	860	1127	1345	66200	572	930	1217	1452	71600	616	999	1305	1555
55500	482	789	1036	1237	60900	528	862	1129	1347	66300	573	932	1219	1454	71700	616	1000	1306	1557
55600	483	791	1037	1239	61000	528	863	1131	1350	66400	573	933	1220	1456	71800	617	1001	1308	1559
55700	483	792	1039	1241	61100	529	864	1132	1352	66500	574	934	1222	1458	71900	618	1002	1309	1561
55800	484	793	1041	1243	61200	530	866	1134	1354	66600	575	935	1224	1460	72000	619	1003	1311	1563
55900	485	795	1042	1245	61300	531	867	1136	1356	66700	576	937	1225	1462	72100	619	1005	1313	1565
56000	486	796	1044	1247	61400	532	868	1137	1358	66800	577	938	1227	1464	72200	620	1006	1314	1566
56100	487	797	1046	1249	61500	533	870	1139	1360	66900	578	939	1229	1466	72300	621	1007	1316	1568
56200	488	799	1048	1251	61600	534	871	1141	1362	67000	578	941	1230	1468	72400	622	1008	1317	1570
56300	488	800	1049	1253	61700	534	872	1142	1364	67100	579	942	1232	1469	72500	623	1009	1319	1572
56400	489	801	1051	1255	61800	535	874	1144	1366	67200	580	943	1234	1471	72600	623	1011	1320	1574
56500	490	803	1053	1257	61900	536	875	1146	1368	67300	581	944	1235	1473	72700	624	1012	1322	1576

Federal Child Support Amounts: Simplified Tables

Montants fédéraux de pensions alimentaires pour enfants: Tables simplifiées

Income/ Revenu (\$)	Monthly Award/ Paiement mensuel (\$)				Income/ Revenu (\$)	Monthly Award/ Paiement mensuel (\$)				Income/ Revenu (\$)	Monthly Award/ Paiement mensuel (\$)				Income/ Revenu (\$)	Monthly Award/ Paiement mensuel (\$)			
	No. of Children/ N ^{bre} d'enfants					No. of Children/ N ^{bre} d'enfants					No. of Children/ N ^{bre} d'enfants					No. of Children/ N ^{bre} d'enfants			
	1	2	3	4		1	2	3	4		1	2	3	4		1	2	3	4
72800	625	1013	1323	1577	78200	667	1078	1407	1676	83600	708	1143	1490	1775	89000	750	1208	1574	1873
72900	626	1014	1325	1579	78300	667	1079	1408	1678	83700	709	1144	1492	1776	89100	751	1209	1575	1875
73000	626	1015	1326	1581	78400	668	1080	1410	1680	83800	710	1145	1493	1778	89200	752	1210	1577	1877
73100	627	1017	1328	1583	78500	669	1081	1411	1681	83900	711	1146	1495	1780	89300	752	1211	1578	1879
73200	628	1018	1330	1585	78600	670	1083	1413	1683	84000	711	1148	1496	1782	89400	753	1212	1580	1881
73300	629	1019	1331	1587	78700	670	1084	1415	1685	84100	712	1149	1498	1784	89500	754	1214	1581	1882
73400	630	1020	1333	1588	78800	671	1085	1416	1687	84200	713	1150	1500	1786	89600	755	1215	1583	1884
73500	630	1021	1334	1590	78900	672	1086	1418	1689	84300	714	1151	1501	1787	89700	755	1216	1585	1886
73600	631	1023	1336	1592	79000	673	1087	1419	1691	84400	715	1152	1503	1789	89800	756	1217	1586	1888
73700	632	1024	1337	1594	79100	674	1089	1421	1692	84500	715	1154	1504	1791	89900	757	1218	1588	1890
73800	633	1025	1339	1596	79200	674	1090	1422	1694	84600	716	1155	1506	1793	90000	758	1220	1589	1891
73900	633	1026	1340	1597	79300	675	1091	1424	1696	84700	717	1156	1507	1795	90100	759	1221	1591	1893
74000	634	1027	1342	1599	79400	676	1092	1425	1698	84800	718	1157	1509	1797	90200	759	1222	1592	1895
74100	635	1029	1343	1601	79500	677	1093	1427	1700	84900	718	1158	1510	1798	90300	760	1223	1594	1897
74200	636	1030	1345	1603	79600	677	1095	1428	1702	85000	719	1160	1512	1800	90400	761	1224	1595	1899
74300	636	1031	1347	1605	79700	678	1096	1430	1703	85100	720	1161	1513	1802	90500	762	1226	1597	1901
74400	637	1032	1348	1607	79800	679	1097	1432	1705	85200	721	1162	1515	1804	90600	762	1227	1598	1902
74500	638	1033	1350	1608	79900	680	1098	1433	1707	85300	721	1163	1517	1806	90700	763	1228	1600	1904
74600	639	1035	1351	1610	80000	681	1099	1435	1709	85400	722	1164	1518	1807	90800	764	1229	1602	1906
74700	640	1036	1353	1612	80100	681	1101	1436	1711	85500	723	1166	1520	1809	90900	765	1230	1603	1908
74800	640	1037	1354	1614	80200	682	1102	1438	1713	85600	724	1167	1521	1811	91000	765	1232	1605	1910
74900	641	1038	1356	1616	80300	683	1103	1439	1714	85700	725	1168	1523	1813	91100	766	1233	1606	1912
75000	642	1039	1357	1618	80400	684	1104	1441	1716	85800	725	1169	1524	1815	91200	767	1234	1608	1913
75100	643	1041	1359	1619	80500	684	1105	1442	1718	85900	726	1170	1526	1817	91300	768	1235	1609	1915
75200	643	1042	1360	1621	80600	685	1107	1444	1720	86000	727	1172	1527	1818	91400	769	1236	1611	1917
75300	644	1043	1362	1623	80700	686	1108	1445	1722	86100	728	1173	1529	1820	91500	769	1238	1612	1919
75400	645	1044	1364	1625	80800	687	1109	1447	1723	86200	728	1174	1530	1822	91600	770	1239	1614	1921
75500	646	1045	1365	1627	80900	687	1110	1449	1725	86300	729	1175	1532	1824	91700	771	1240	1615	1923
75600	647	1047	1367	1629	81000	688	1111	1450	1727	86400	730	1176	1534	1826	91800	772	1241	1617	1924
75700	647	1048	1368	1630	81100	689	1113	1452	1729	86500	731	1178	1535	1828	91900	772	1242	1619	1926
75800	648	1049	1370	1632	81200	690	1114	1453	1731	86600	732	1179	1537	1829	92000	773	1244	1620	1928
75900	649	1050	1371	1634	81300	691	1115	1455	1733	86700	732	1180	1538	1831	92100	774	1245	1622	1930
76000	650	1051	1373	1636	81400	691	1116	1456	1734	86800	733	1181	1540	1833	92200	775	1246	1623	1932
76100	650	1053	1374	1638	81500	692	1117	1458	1736	86900	734	1182	1541	1835	92300	776	1247	1625	1933
76200	651	1054	1376	1639	81600	693	1119	1459	1738	87000	735	1184	1543	1837	92400	776	1249	1626	1935
76300	652	1055	1377	1641	81700	694	1120	1461	1740	87100	735	1185	1544	1839	92500	777	1250	1628	1937
76400	653	1056	1379	1643	81800	694	1121	1462	1742	87200	736	1186	1546	1840	92600	778	1251	1629	1939
76500	653	1057	1381	1645	81900	695	1122	1464	1744	87300	737	1187	1547	1842	92700	779	1252	1631	1941
76600	654	1059	1382	1647	82000	696	1124	1466	1745	87400	738	1188	1549	1844	92800	779	1253	1632	1943
76700	655	1060	1384	1649	82100	697	1125	1467	1747	87500	738	1190	1551	1846	92900	780	1255	1634	1944
76800	656	1061	1385	1650	82200	698	1126	1469	1749	87600	739	1191	1552	1848	93000	781	1256	1636	1946
76900	657	1062	1387	1652	82300	698	1127	1470	1751	87700	740	1192	1554	1849	93100	782	1257	1637	1948
77000	657	1063	1388	1654	82400	699	1128	1472	1753	87800	741	1193	1555	1851	93200	782	1258	1639	1950
77100	658	1065	1390	1656	82500	700	1130	1473	1755	87900	742	1194	1557	1853	93300	783	1259	1640	1952
77200	659	1066	1391	1658	82600	701	1131	1475	1756	88000	742	1196	1558	1855	93400	784	1261	1642	1954
77300	660	1067	1393	1660	82700	701	1132	1476	1758	88100	743	1197	1560	1857	93500	785	1262	1643	1955
77400	660	1068	1394	1661	82800	702	1133	1478	1760	88200	744	1198	1561	1859	93600	786	1263	1645	1957
77500	661	1069	1396	1663	82900	703	1134	1479	1762	88300	745	1199	1563	1860	93700	786	1264	1646	1959
77600	662	1071	1398	1665	83000	704	1136	1481	1764	88400	745	1200	1564	1862	93800	787	1265	1648	1961
77700	663	1072	1399	1667	83100	704	1137	1483	1765	88500	746	1202	1566	1864	93900	788	1267	1649	1963
77800	664	1073	1401	1669	83200	705	1138	1484	1767	88600	747	1203	1568	1866	94000	789	1268	1651	1965
77900	664	1074	1402	1671	83300	706	1139	1486	1769	88700	748	1204	1569	1868	94100	789	1269	1653	1966
78000	665	1075	1404	1672	83400	707	1140	1487	1771	88800	748	1205	1571	1870	94200	790	1270	1654	1968
78100	666	1077	1405	1674	83500	708	1142	1489	1773	88900	749	1206	1572	1871	94300	791	1271	1656	1970

Federal Child Support Amounts: Simplified Tables

Montants fédéraux de pensions alimentaires pour enfants: Tables simplifiées

Income/ Revenu (\$)	Monthly Award/ Paiement mensuel (\$)				Income/ Revenu (\$)	Monthly Award/ Paiement mensuel (\$)				Income/ Revenu (\$)	Monthly Award/ Paiement mensuel (\$)				Income/ Revenu (\$)	Monthly Award/ Paiement mensuel (\$)			
	No. of Children/ N ^{bre} d'enfants					No. of Children/ N ^{bre} d'enfants					No. of Children/ N ^{bre} d'enfants					No. of Children/ N ^{bre} d'enfants			
	1	2	3	4		1	2	3	4		1	2	3	4		1	2	3	4
94400	792	1273	1657	1972	99800	833	1337	1741	2070	105200	875	1402	1824	2169	110600	917	1467	1907	2268
94500	793	1274	1659	1974	99900	834	1339	1742	2072	105300	876	1404	1826	2171	110700	918	1468	1909	2270
94600	793	1275	1660	1975	100000	835	1340	1744	2074	105400	877	1405	1827	2173	110800	918	1470	1911	2271
94700	794	1276	1662	1977	100100	836	1341	1745	2076	105500	878	1406	1829	2175	110900	919	1471	1912	2273
94800	795	1277	1663	1979	100200	837	1342	1747	2078	105600	878	1407	1830	2176	111000	920	1472	1914	2275
94900	796	1279	1665	1981	100300	837	1343	1748	2080	105700	879	1408	1832	2178	111100	921	1473	1915	2277
95000	796	1280	1666	1983	100400	838	1345	1750	2081	105800	880	1410	1833	2180	111200	922	1474	1917	2279
95100	797	1281	1668	1985	100500	839	1346	1751	2083	105900	881	1411	1835	2182	111300	922	1476	1918	2280
95200	798	1282	1670	1986	100600	840	1347	1753	2085	106000	881	1412	1836	2184	111400	923	1477	1920	2282
95300	799	1283	1671	1988	100700	840	1348	1755	2087	106100	882	1413	1838	2186	111500	924	1478	1921	2284
95400	799	1285	1673	1990	100800	841	1349	1756	2089	106200	883	1414	1839	2187	111600	925	1479	1923	2286
95500	800	1286	1674	1992	100900	842	1351	1758	2091	106300	884	1416	1841	2189	111700	925	1480	1924	2288
95600	801	1287	1676	1994	101000	843	1352	1759	2092	106400	884	1417	1843	2191	111800	926	1482	1926	2290
95700	802	1288	1677	1996	101100	844	1353	1761	2094	106500	885	1418	1844	2193	111900	927	1483	1928	2291
95800	803	1289	1679	1997	101200	844	1354	1762	2096	106600	886	1419	1846	2195	112000	928	1484	1929	2293
95900	803	1291	1680	1999	101300	845	1355	1764	2098	106700	887	1420	1847	2196	112100	929	1485	1931	2295
96000	804	1292	1682	2001	101400	846	1357	1765	2100	106800	888	1422	1849	2198	112200	929	1486	1932	2297
96100	805	1293	1683	2003	101500	847	1358	1767	2102	106900	888	1423	1850	2200	112300	930	1488	1934	2299
96200	806	1294	1685	2005	101600	847	1359	1768	2103	107000	889	1424	1852	2202	112400	931	1489	1935	2301
96300	806	1295	1687	2007	101700	848	1360	1770	2105	107100	890	1425	1853	2204	112500	932	1490	1937	2302
96400	807	1297	1688	2008	101800	849	1361	1772	2107	107200	891	1426	1855	2206	112600	932	1491	1938	2304
96500	808	1298	1690	2010	101900	850	1363	1773	2109	107300	891	1428	1856	2207	112700	933	1492	1940	2306
96600	809	1299	1691	2012	102000	850	1364	1775	2111	107400	892	1429	1858	2209	112800	934	1494	1941	2308
96700	810	1300	1693	2014	102100	851	1365	1776	2112	107500	893	1430	1860	2211	112900	935	1495	1943	2310
96800	810	1301	1694	2016	102200	852	1366	1778	2114	107600	894	1431	1861	2213	113000	935	1496	1945	2312
96900	811	1303	1696	2018	102300	853	1367	1779	2116	107700	895	1432	1863	2215	113100	936	1497	1946	2313
97000	812	1304	1697	2019	102400	854	1369	1781	2118	107800	895	1434	1864	2217	113200	937	1498	1948	2315
97100	813	1305	1699	2021	102500	854	1370	1782	2120	107900	896	1435	1866	2218	113300	938	1500	1949	2317
97200	813	1306	1700	2023	102600	855	1371	1784	2122	108000	897	1436	1867	2220	113400	939	1501	1951	2319
97300	814	1307	1702	2025	102700	856	1372	1785	2123	108100	898	1437	1869	2222	113500	939	1502	1952	2321
97400	815	1309	1704	2027	102800	857	1373	1787	2125	108200	898	1438	1870	2224	113600	940	1503	1954	2322
97500	816	1310	1705	2028	102900	857	1375	1789	2127	108300	899	1440	1872	2226	113700	941	1504	1955	2324
97600	816	1311	1707	2030	103000	858	1376	1790	2129	108400	900	1441	1873	2228	113800	942	1506	1957	2326
97700	817	1312	1708	2032	103100	859	1377	1792	2131	108500	901	1442	1875	2229	113900	942	1507	1958	2328
97800	818	1313	1710	2034	103200	860	1378	1793	2133	108600	901	1443	1877	2231	114000	943	1508	1960	2330
97900	819	1315	1711	2036	103300	861	1380	1795	2134	108700	902	1444	1878	2233	114100	944	1509	1961	2331
98000	820	1316	1713	2038	103400	861	1381	1796	2136	108800	903	1446	1880	2235	114200	945	1510	1963	2333
98100	820	1317	1714	2039	103500	862	1382	1798	2138	108900	904	1447	1881	2237	114300	945	1511	1964	2335
98200	821	1318	1716	2041	103600	863	1383	1799	2140	109000	905	1448	1883	2238	114400	946	1513	1966	2337
98300	822	1319	1717	2043	103700	864	1384	1801	2142	109100	905	1449	1884	2240	114500	947	1514	1967	2338
98400	823	1321	1719	2045	103800	864	1386	1802	2144	109200	906	1450	1886	2242	114600	948	1515	1969	2340
98500	823	1322	1721	2047	103900	865	1387	1804	2145	109300	907	1452	1887	2244	114700	948	1516	1970	2342
98600	824	1323	1722	2049	104000	866	1388	1806	2147	109400	908	1453	1889	2246	114800	949	1517	1972	2343
98700	825	1324	1724	2050	104100	867	1389	1807	2149	109500	908	1454	1890	2248	114900	950	1518	1973	2345
98800	826	1325	1725	2052	104200	867	1390	1809	2151	109600	909	1455	1892	2249	115000	950	1519	1974	2347
98900	827	1327	1727	2054	104300	868	1392	1810	2153	109700	910	1456	1894	2251	115100	951	1520	1976	2349
99000	827	1328	1728	2056	104400	869	1393	1812	2154	109800	911	1458	1895	2253	115200	952	1522	1977	2350
99100	828	1329	1730	2058	104500	870	1394	1813	2156	109900	912	1459	1897	2255	115300	953	1523	1979	2352
99200	829	1330	1731	2060	104600	871	1395	1815	2158	110000	912	1460	1898	2257	115400	953	1524	1980	2354
99300	830	1331	1733	2061	104700	871	1396	1816	2160	110100	913	1461	1900	2259	115500	954	1525	1982	2356
99400	830	1333	1734	2063	104800	872	1398	1818	2162	110200	914	1462	1901	2260	115600	955	1526	1983	2357
99500	831	1334	1736	2065	104900	873	1399	1819	2164	110300	915	1464	1903	2262	115700	956	1527	1985	2359
99600	832	1335	1738	2067	105000	874	1400	1821	2165	110400	915	1465	1904	2264	115800	956	1528	1986	2361
99700	833	1336	1739	2069	105100	874	1401	1823	2167	110500	916	1466	1906	2266	115900	957	1530	1988	2362

Federal Child Support Amounts: Simplified Tables

Montants fédéraux de pensions alimentaires pour enfants: Tables simplifiées

Income/ Revenu (\$)	Monthly Award/ Paiement mensuel (\$)				Income/ Revenu (\$)	Monthly Award/ Paiement mensuel (\$)				Income/ Revenu (\$)	Monthly Award/ Paiement mensuel (\$)				Income/ Revenu (\$)	Monthly Award/ Paiement mensuel (\$)			
	No. of Children/ N ^b re d'enfants					No. of Children/ N ^b re d'enfants					No. of Children/ N ^b re d'enfants					No. of Children/ N ^b re d'enfants			
	1	2	3	4		1	2	3	4		1	2	3	4		1	2	3	4
116000	958	1531	1989	2364	121400	997	1592	2068	2457	126800	1037	1654	2147	2551	132200	1076	1715	2226	2644
116100	958	1532	1991	2366	121500	998	1593	2070	2459	126900	1037	1655	2148	2552	132300	1077	1716	2227	2646
116200	959	1533	1992	2368	121600	999	1594	2071	2461	127000	1038	1656	2150	2554	132400	1078	1717	2229	2648
116300	960	1534	1993	2369	121700	999	1596	2072	2463	127100	1039	1657	2151	2556	132500	1078	1718	2230	2649
116400	961	1535	1995	2371	121800	1000	1597	2074	2464	127200	1040	1658	2153	2558	132600	1079	1719	2232	2651
116500	961	1536	1996	2373	121900	1001	1598	2075	2466	127300	1040	1659	2154	2559	132700	1080	1721	2233	2653
116600	962	1538	1998	2375	122000	1002	1599	2077	2468	127400	1041	1660	2156	2561	132800	1081	1722	2235	2654
116700	963	1539	1999	2376	122100	1002	1600	2078	2470	127500	1042	1661	2157	2563	132900	1081	1723	2236	2656
116800	964	1540	2001	2378	122200	1003	1601	2080	2471	127600	1043	1663	2159	2565	133000	1082	1724	2238	2658
116900	964	1541	2002	2380	122300	1004	1602	2081	2473	127700	1043	1664	2160	2566	133100	1083	1725	2239	2660
117000	965	1542	2004	2381	122400	1005	1603	2083	2475	127800	1044	1665	2162	2568	133200	1083	1726	2241	2661
117100	966	1543	2005	2383	122500	1005	1605	2084	2476	127900	1045	1666	2163	2570	133300	1084	1727	2242	2663
117200	967	1544	2007	2385	122600	1006	1606	2086	2478	128000	1045	1667	2165	2571	133400	1085	1729	2243	2665
117300	967	1546	2008	2387	122700	1007	1607	2087	2480	128100	1046	1668	2166	2573	133500	1086	1730	2245	2667
117400	968	1547	2010	2388	122800	1007	1608	2089	2482	128200	1047	1669	2167	2575	133600	1086	1731	2246	2668
117500	969	1548	2011	2390	122900	1008	1609	2090	2483	128300	1048	1671	2169	2577	133700	1087	1732	2248	2670
117600	969	1549	2012	2392	123000	1009	1610	2091	2485	128400	1048	1672	2170	2578	133800	1088	1733	2249	2672
117700	970	1550	2014	2394	123100	1010	1611	2093	2487	128500	1049	1673	2172	2580	133900	1089	1734	2251	2673
117800	971	1551	2015	2395	123200	1010	1613	2094	2489	128600	1050	1674	2173	2582	134000	1089	1735	2252	2675
117900	972	1552	2017	2397	123300	1011	1614	2096	2490	128700	1051	1675	2175	2584	134100	1090	1737	2254	2677
118000	972	1553	2018	2399	123400	1012	1615	2097	2492	128800	1051	1676	2176	2585	134200	1091	1738	2255	2679
118100	973	1555	2020	2400	123500	1013	1616	2099	2494	128900	1052	1677	2178	2587	134300	1092	1739	2257	2680
118200	974	1556	2021	2402	123600	1013	1617	2100	2495	129000	1053	1679	2179	2589	134400	1092	1740	2258	2682
118300	975	1557	2023	2404	123700	1014	1618	2102	2497	129100	1053	1680	2181	2590	134500	1093	1741	2260	2684
118400	975	1558	2024	2406	123800	1015	1619	2103	2499	129200	1054	1681	2182	2592	134600	1094	1742	2261	2686
118500	976	1559	2026	2407	123900	1015	1621	2105	2501	129300	1055	1682	2184	2594	134700	1094	1743	2262	2687
118600	977	1560	2027	2409	124000	1016	1622	2106	2502	129400	1056	1683	2185	2596	134800	1095	1744	2264	2689
118700	977	1561	2029	2411	124100	1017	1623	2108	2504	129500	1056	1684	2186	2597	134900	1096	1746	2265	2691
118800	978	1563	2030	2413	124200	1018	1624	2109	2506	129600	1057	1685	2188	2599	135000	1097	1747	2267	2692
118900	979	1564	2032	2414	124300	1018	1625	2110	2508	129700	1058	1687	2189	2601	135100	1097	1748	2268	2694
119000	980	1565	2033	2416	124400	1019	1626	2112	2509	129800	1059	1688	2191	2603	135200	1098	1749	2270	2696
119100	980	1566	2034	2418	124500	1020	1627	2113	2511	129900	1059	1689	2192	2604	135300	1099	1750	2271	2698
119200	981	1567	2036	2419	124600	1021	1629	2115	2513	130000	1060	1690	2194	2606	135400	1100	1751	2273	2699
119300	982	1568	2037	2421	124700	1021	1630	2116	2514	130100	1061	1691	2195	2608	135500	1100	1752	2274	2701
119400	983	1569	2039	2423	124800	1022	1631	2118	2516	130200	1062	1692	2197	2609	135600	1101	1754	2276	2703
119500	983	1571	2040	2425	124900	1023	1632	2119	2518	130300	1062	1693	2198	2611	135700	1102	1755	2277	2705
119600	984	1572	2042	2426	125000	1024	1633	2121	2520	130400	1063	1694	2200	2613	135800	1102	1756	2279	2706
119700	985	1573	2043	2428	125100	1024	1634	2122	2521	130500	1064	1696	2201	2615	135900	1103	1757	2280	2708
119800	986	1574	2045	2430	125200	1025	1635	2124	2523	130600	1064	1697	2203	2616	136000	1104	1758	2281	2710
119900	986	1575	2046	2432	125300	1026	1636	2125	2525	130700	1065	1698	2204	2618	136100	1105	1759	2283	2711
120000	987	1576	2048	2433	125400	1026	1638	2127	2527	130800	1066	1699	2205	2620	136200	1105	1760	2284	2713
120100	988	1577	2049	2435	125500	1027	1639	2128	2528	130900	1067	1700	2207	2622	136300	1106	1762	2286	2715
120200	988	1578	2051	2437	125600	1028	1640	2129	2530	131000	1067	1701	2208	2623	136400	1107	1763	2287	2717
120300	989	1580	2052	2438	125700	1029	1641	2131	2532	131100	1068	1702	2210	2625	136500	1108	1764	2289	2718
120400	990	1581	2053	2440	125800	1029	1642	2132	2533	131200	1069	1704	2211	2627	136600	1108	1765	2290	2720
120500	991	1582	2055	2442	125900	1030	1643	2134	2535	131300	1070	1705	2213	2628	136700	1109	1766	2292	2722
120600	991	1583	2056	2444	126000	1031	1644	2135	2537	131400	1070	1706	2214	2630	136800	1110	1767	2293	2724
120700	992	1584	2058	2445	126100	1032	1646	2137	2539	131500	1071	1707	2216	2632	136900	1111	1768	2295	2725
120800	993	1585	2059	2447	126200	1032	1647	2138	2540	131600	1072	1708	2217	2634	137000	1111	1770	2296	2727
120900	994	1586	2061	2449	126300	1033	1648	2140	2542	131700	1073	1709	2219	2635	137100	1112	1771	2298	2729
121000	994	1588	2062	2451	126400	1034	1649	2141	2544	131800	1073	1710	2220	2637	137200	1113	1772	2299	2730
121100	995	1589	2064	2452	126500	1034	1650	2143	2546	131900	1074	1712	2222	2639	137300	1113	1773	2301	2732
121200	996	1590	2065	2454	126600	1035	1651	2144	2547	132000	1075	1713	2223	2641	137400	1114	1774	2302	2734
121300	996	1591	2067	2456	126700	1036	1652	2146	2549	132100	1075	1714	2224	2642	137500	1115	1775	2303	2736

Federal Child Support Amounts: Simplified Tables

Montants fédéraux de pensions alimentaires pour enfants: Tables simplifiées

Income/ Revenu (\$)	Monthly Award/ Paiement mensuel (\$)				Income/ Revenu (\$)	Monthly Award/ Paiement mensuel (\$)				Income/ Revenu (\$)	Monthly Award/ Paiement mensuel (\$)				Income/ Revenu (\$)	Monthly Award/ Paiement mensuel (\$)			
	No. of Children/ N ^b re d'enfants					No. of Children/ N ^b re d'enfants					No. of Children/ N ^b re d'enfants					No. of Children/ N ^b re d'enfants			
	1	2	3	4		1	2	3	4		1	2	3	4		1	2	3	4
137600	1116	1776	2305	2737	140800	1139	1813	2352	2793	144000	1162	1849	2398	2848	147200	1186	1885	2445	2903
137700	1116	1777	2306	2739	140900	1140	1814	2353	2794	144100	1163	1850	2400	2850	147300	1187	1887	2447	2905
137800	1117	1779	2308	2741	141000	1140	1815	2355	2796	144200	1164	1851	2401	2851	147400	1187	1888	2448	2907
137900	1118	1780	2309	2743	141100	1141	1816	2356	2798	144300	1165	1853	2403	2853	147500	1188	1889	2450	2908
138000	1119	1781	2311	2744	141200	1142	1817	2358	2800	144400	1165	1854	2404	2855	147600	1189	1890	2451	2910
138100	1119	1782	2312	2746	141300	1143	1818	2359	2801	144500	1166	1855	2406	2857	147700	1189	1891	2453	2912
138200	1120	1783	2314	2748	141400	1143	1820	2360	2803	144600	1167	1856	2407	2858	147800	1190	1892	2454	2914
138300	1121	1784	2315	2749	141500	1144	1821	2362	2805	144700	1168	1857	2409	2860	147900	1191	1893	2455	2915
138400	1121	1785	2317	2751	141600	1145	1822	2363	2806	144800	1168	1858	2410	2862	148000	1192	1895	2457	2917
138500	1122	1787	2318	2753	141700	1146	1823	2365	2808	144900	1169	1859	2412	2863	148100	1192	1896	2458	2919
138600	1123	1788	2320	2755	141800	1146	1824	2366	2810	145000	1170	1860	2413	2865	148200	1193	1897	2460	2920
138700	1124	1789	2321	2756	141900	1147	1825	2368	2812	145100	1170	1862	2415	2867	148300	1194	1898	2461	2922
138800	1124	1790	2322	2758	142000	1148	1826	2369	2813	145200	1171	1863	2416	2869	148400	1195	1899	2463	2924
138900	1125	1791	2324	2760	142100	1149	1827	2371	2815	145300	1172	1864	2417	2870	148500	1195	1900	2464	2926
139000	1126	1792	2325	2762	142200	1149	1829	2372	2817	145400	1173	1865	2419	2872	148600	1196	1901	2466	2927
139100	1127	1793	2327	2763	142300	1150	1830	2374	2819	145500	1173	1866	2420	2874	148700	1197	1903	2467	2929
139200	1127	1795	2328	2765	142400	1151	1831	2375	2820	145600	1174	1867	2422	2876	148800	1198	1904	2469	2931
139300	1128	1796	2330	2767	142500	1151	1832	2377	2822	145700	1175	1868	2423	2877	148900	1198	1905	2470	2933
139400	1129	1797	2331	2768	142600	1152	1833	2378	2824	145800	1176	1870	2425	2879	149000	1199	1906	2472	2934
139500	1130	1798	2333	2770	142700	1153	1834	2379	2825	145900	1176	1871	2426	2881	149100	1200	1907	2473	2936
139600	1130	1799	2334	2772	142800	1154	1835	2381	2827	146000	1177	1872	2428	2882	149200	1200	1908	2474	2938
139700	1131	1800	2336	2774	142900	1154	1837	2382	2829	146100	1178	1873	2429	2884	149300	1201	1909	2476	2939
139800	1132	1801	2337	2775	143000	1155	1838	2384	2831	146200	1178	1874	2431	2886	149400	1202	1911	2477	2941
139900	1132	1802	2339	2777	143100	1156	1839	2385	2832	146300	1179	1875	2432	2888	149500	1203	1912	2479	2943
140000	1133	1804	2340	2779	143200	1157	1840	2387	2834	146400	1180	1876	2434	2889	149600	1203	1913	2480	2945
140100	1134	1805	2341	2781	143300	1157	1841	2388	2836	146500	1181	1878	2435	2891	149700	1204	1914	2482	2946
140200	1135	1806	2343	2782	143400	1158	1842	2390	2838	146600	1181	1879	2436	2893	149800	1205	1915	2483	2948
140300	1135	1807	2344	2784	143500	1159	1843	2391	2839	146700	1182	1880	2438	2895	149900	1206	1916	2485	2950
140400	1136	1808	2346	2786	143600	1159	1845	2393	2841	146800	1183	1881	2439	2896	150000	1206	1917	2486	2952
140500	1137	1809	2347	2787	143700	1160	1846	2394	2843	146900	1184	1882	2441	2898					
140600	1138	1810	2349	2789	143800	1161	1847	2396	2844	147000	1184	1883	2442	2900					
140700	1138	1812	2350	2791	143900	1162	1848	2397	2846	147100	1185	1884	2444	2901					

Income/ Revenu (\$)	Monthly Award/Paiement mensuel (\$)			
	One Child/ Un enfant	Two Children/ Deux enfants	Three Children/ Trois enfants	Four Children/ Quatre enfants
For income over \$150,000	1206 plus 0.73% of income over \$150,000	1917 plus 1.14% of income over \$150,000	2486 plus 1.46% of income over \$150,000	2952 plus 1.73% of income over \$150,000
Pour revenu dépassant 150 000\$	1206 plus 0,73% du revenu dépassant 150 000\$	1917 plus 1,14% du revenu dépassant 150 000\$	2486 plus 1,46% du revenu dépassant 150 000\$	2952 plus 1,73% du revenu dépassant 150 000\$

