

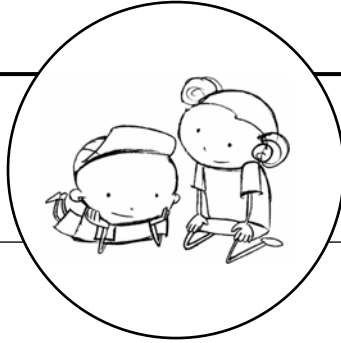


Manitoba

Tables for **five and six or more children**

Tables pour **cinq et six enfants ou plus**

Child Support



Pensions alimentaires pour enfants

Table amounts in force as of May 1, 2006

Montants en vigueur à partir du 1^{er} mai 2006

How to use the simplified federal child support tables

Comment utiliser les tables fédérales simplifiées de pensions alimentaires pour enfants

NOTE: This document provides general information only. If you want more information about the tables, contact the Department of Justice Canada. This is not a legal document. You may wish to consult a lawyer for advice on how the tables relate to your personal situation.

NOTA : Le présent document n'est fourni qu'à titre d'information. Pour plus de renseignements, veuillez communiquer avec le ministère de la Justice du Canada. Ce document n'a aucune valeur juridique. Il pourrait être bon de consulter un avocat pour discuter de votre situation personnelle.

The *Federal Child Support Guidelines* include tables of monthly child support amounts for each province and territory, and the rules for calculating the child support amounts. These tables were updated and came into force on May 1, 2006.

Les *Lignes directrices fédérales sur les pensions alimentaires pour enfants* comprennent des tables indiquant le montant mensuel des pensions alimentaires pour enfants pour chaque province et chaque territoire ainsi que les règles à suivre pour calculer les pensions alimentaires. Ces tables ont été mises à jour et sont entrées en vigueur le 1^{er} mai 2006.

These Simplified Tables provide an easy method to determine child support for incomes rounded to the nearest \$100. They are based on the Regulation Tables, which give the monthly child support amounts in \$1000 increments of income and a percentage to calculate child support amounts between the increments to be added to the base amounts.

Les tables simplifiées constituent une méthode facile pour déterminer les pensions alimentaires pour enfants pour chaque tranche de revenu arrondie aux 100 \$ près. Elles sont fondées sur les tables réglementaires qui indiquent les montants mensuels par tranches de revenu de 1 000 \$ ainsi que le pourcentage servant à calculer les pensions alimentaires pour les fractions de revenu situées entre chaque tranche. Ce pourcentage s'ajoute aux montants de base.

This document provides information on how to use the attached Federal Child Support Amounts: Simplified Tables, for Manitoba.

Le présent document montre comment utiliser les tables simplifiées pour le Manitoba.

THE FOLLOWING STEPS WILL HELP YOU USE THE TABLES:

VOICI LES ÉTAPES À SUIVRE :

STEP 1

Determine the total annual income, before taxes, of the person who is paying, or will pay, child support.

ÉTAPE 1

Quel est le revenu annuel total, avant impôts, de la personne qui verse ou versera la pension alimentaire pour enfants?

Annual income is the money a person earns from employment, self-employment and income from investments. This includes all sources of income identified in your tax return (for example: salary, wages, commissions, Employment Insurance, social assistance). If you are unsure, your Canada Revenue Agency Notice of Assessment (or Re-assessment) may give you an indication of annual income, or please consult the Department of Justice Canada publication, *The Federal Child Support Guidelines: Step-by-step*. For the purposes of determining child support, round your income amount to the nearest hundred dollar amount. For example, if your annual income before taxes is \$35,338, then your rounded annual income would be \$35,300.

Le revenu annuel comprend l'argent qu'une personne tire d'un emploi ou d'un travail autonome ainsi que ses revenus de placements, c'est-à-dire les revenus de toutes provenances inscrits dans la déclaration de revenus (par ex., traitement, salaire, commissions, prestations d'assurance-emploi ou d'aide sociale). Dans le doute, reportez-vous à votre avis de cotisation (ou de nouvelle cotisation) de l'Agence du revenu du Canada ou consultez la publication du ministère de la Justice intitulée *Lignes directrices fédérales sur les pensions alimentaires pour enfants – Étape par étape*. Pour déterminer le montant de la pension à verser, arrondissez votre revenu au 100 \$ près; par exemple, si votre revenu annuel avant impôts est de 35 338 \$, votre revenu annuel arrondi sera de 35 300 \$.

STEP 2

Determine the amount of child support to be paid.

ÉTAPE 2

Pension alimentaire pour enfants : combien faut-il verser?

Once you have identified the income level, look for that value in the **Income** column of the Simplified Tables. The amount of child support to be paid at that income will be listed under the number of children for whom you are determining child support.

Après avoir déterminé votre niveau de revenu, trouvez l'équivalent dans la colonne **Revenu** des tables simplifiées. Le montant de la pension alimentaire à verser figure dans la colonne qui indique le nombre d'enfants visés par la pension.

For example, if the person who is paying support lives in Manitoba, has an income of \$35,300 a year and has five children, the amount of child support would be \$894 each month.

Prenons l'exemple d'une personne habitant au Manitoba qui doit verser une pension alimentaire. Si cette personne gagne un revenu de 35 300 \$ et a cinq enfants, elle devra verser une pension de 894 \$ par mois.

**EXAMPLE (Step 2) / EXEMPLE (Étape 2)
Manitoba**

Income/ Revenu (\$)	Monthly Award/ Paiement mensuel (\$)	
	No. of Children/ N ^{bre} d'enfants	
	5	6 or more / 6 ou plus
35000	887	979
35100	890	981
35200	892	983
35300	894	985
35400	896	988
35500	898	990
35600	900	992

These tables cover five and six or more children. The tables for one to four children can be obtained from the Department of Justice Canada website or by contacting the Department of Justice Canada directly.

Ces tables indiquent les montants de pensions alimentaires pour cinq et six enfants ou plus. Pour obtenir les tables pour un à quatre enfants, consultez le site Web du ministère de la Justice du Canada ou communiquez directement avec le ministère de la Justice du Canada.

The Department of Justice Canada has a toll-free number for information on the Guidelines. On request, we would be pleased to send you more detailed information. Call 1-888-373-2222. In the National Capital Region, call (613) 946-2222. The Department of Justice Canada's Internet address is www.justice.gc.ca

Le ministère de la Justice du Canada offre un service d'information sans frais sur les Lignes directrices. Nous nous ferons un plaisir de vous envoyer, sur demande, des renseignements plus détaillés. Composez le 1 888 373-2222. Dans la Région de la capitale nationale, faites le (613) 946-2222. L'adresse Internet du ministère de la Justice du Canada est www.justice.gc.ca.

Federal Child Support Amounts: Simplified Tables

Montants fédéraux de pensions alimentaires pour enfants: Tables simplifiées

Income/ Revenu (\$)	Monthly Award/ Paiement mensuel (\$)		Income/ Revenu (\$)	Monthly Award/ Paiement mensuel (\$)		Income/ Revenu (\$)	Monthly Award/ Paiement mensuel (\$)		Income/ Revenu (\$)	Monthly Award/ Paiement mensuel (\$)	
	No. of Children/ N ^{bre} d'enfants			No. of Children/ N ^{bre} d'enfants			No. of Children/ N ^{bre} d'enfants			No. of Children/ N ^{bre} d'enfants	
	5	6 or more 6 ou plus		5	6 or more 6 ou plus		5	6 or more 6 ou plus		5	6 or more 6 ou plus
8000	0	0	13400	215	215	18800	438	438	24200	637	666
8100	3	3	13500	219	219	18900	443	443	24300	639	670
8200	5	5	13600	224	224	19000	447	447	24400	641	674
8300	8	8	13700	228	228	19100	451	451	24500	644	678
8400	11	11	13800	232	232	19200	455	455	24600	646	683
8500	13	13	13900	236	236	19300	459	459	24700	648	687
8600	16	16	14000	240	240	19400	463	463	24800	651	691
8700	18	18	14100	244	244	19500	468	468	24900	653	695
8800	21	21	14200	249	249	19600	472	472	25000	655	700
8900	24	24	14300	253	253	19700	476	476	25100	658	704
9000	26	26	14400	257	257	19800	480	480	25200	660	708
9100	31	31	14500	261	261	19900	484	484	25300	662	712
9200	35	35	14600	265	265	20000	489	489	25400	665	717
9300	40	40	14700	269	269	20100	493	493	25500	667	721
9400	44	44	14800	273	273	20200	497	497	25600	669	725
9500	49	49	14900	277	277	20300	501	501	25700	671	729
9600	53	53	15000	282	282	20400	505	505	25800	674	734
9700	58	58	15100	286	286	20500	509	509	25900	676	738
9800	62	62	15200	290	290	20600	514	514	26000	678	742
9900	67	67	15300	294	294	20700	518	518	26100	681	746
10000	71	71	15400	298	298	20800	522	522	26200	683	750
10100	75	75	15500	302	302	20900	526	526	26300	685	754
10200	80	80	15600	306	306	21000	530	530	26400	688	758
10300	84	84	15700	310	310	21100	535	535	26500	690	762
10400	88	88	15800	315	315	21200	539	539	26600	692	766
10500	92	92	15900	319	319	21300	543	543	26700	695	770
10600	97	97	16000	323	323	21400	547	547	26800	697	773
10700	101	101	16100	327	327	21500	551	551	26900	699	777
10800	105	105	16200	331	331	21600	556	556	27000	701	781
10900	109	109	16300	335	335	21700	560	560	27100	704	784
11000	114	114	16400	339	339	21800	564	564	27200	706	786
11100	118	118	16500	343	343	21900	568	568	27300	708	789
11200	122	122	16600	348	348	22000	572	572	27400	711	792
11300	126	126	16700	352	352	22100	576	577	27500	713	794
11400	131	131	16800	356	356	22200	580	581	27600	715	797
11500	135	135	16900	360	360	22300	583	585	27700	718	799
11600	139	139	17000	364	364	22400	587	589	27800	720	802
11700	143	143	17100	368	368	22500	591	593	27900	722	804
11800	148	148	17200	372	372	22600	594	598	28000	725	807
11900	152	152	17300	376	376	22700	598	602	28100	727	809
12000	156	156	17400	381	381	22800	602	606	28200	729	812
12100	160	160	17500	385	385	22900	605	610	28300	732	815
12200	165	165	17600	389	389	23000	609	615	28400	734	817
12300	169	169	17700	393	393	23100	611	619	28500	737	820
12400	173	173	17800	397	397	23200	614	623	28600	739	822
12500	177	177	17900	401	401	23300	616	627	28700	742	825
12600	182	182	18000	405	405	23400	618	632	28800	744	827
12700	186	186	18100	409	409	23500	621	636	28900	747	830
12800	190	190	18200	414	414	23600	623	640	29000	749	833
12900	194	194	18300	418	418	23700	625	644	29100	751	835
13000	199	199	18400	422	422	23800	628	649	29200	754	837
13100	203	203	18500	426	426	23900	630	653	29300	756	840
13200	207	207	18600	430	430	24000	632	657	29400	759	842
13300	211	211	18700	434	434	24100	634	661	29500	761	845

Federal Child Support Amounts: Simplified Tables

Montants fédéraux de pensions alimentaires pour enfants: Tables simplifiées

Income/ Revenu (\$)	Monthly Award/ Paiement mensuel (\$)		Income/ Revenu (\$)	Monthly Award/ Paiement mensuel (\$)		Income/ Revenu (\$)	Monthly Award/ Paiement mensuel (\$)		Income/ Revenu (\$)	Monthly Award/ Paiement mensuel (\$)	
	No. of Children/ N ^{bre} d'enfants			No. of Children/ N ^{bre} d'enfants			No. of Children/ N ^{bre} d'enfants			No. of Children/ N ^{bre} d'enfants	
	5	6 or more 6 ou plus		5	6 or more 6 ou plus		5	6 or more 6 ou plus		5	6 or more 6 ou plus
29600	764	847	35000	887	979	40400	1007	1109	45800	1137	1251
29700	766	850	35100	890	981	40500	1009	1111	45900	1139	1254
29800	769	852	35200	892	983	40600	1011	1114	46000	1141	1256
29900	771	855	35300	894	985	40700	1014	1117	46100	1144	1259
30000	774	857	35400	896	988	40800	1016	1119	46200	1146	1262
30100	776	859	35500	898	990	40900	1018	1122	46300	1149	1264
30200	778	862	35600	900	992	41000	1021	1124	46400	1151	1267
30300	781	864	35700	902	994	41100	1023	1127	46500	1154	1270
30400	783	866	35800	904	997	41200	1025	1130	46600	1156	1272
30500	785	868	35900	906	999	41300	1028	1132	46700	1158	1275
30600	788	871	36000	908	1001	41400	1030	1135	46800	1161	1277
30700	790	873	36100	910	1004	41500	1033	1137	46900	1163	1280
30800	792	875	36200	912	1006	41600	1035	1140	47000	1166	1283
30900	794	877	36300	914	1008	41700	1038	1143	47100	1168	1285
31000	797	880	36400	917	1011	41800	1040	1145	47200	1170	1288
31100	799	882	36500	919	1013	41900	1042	1148	47300	1173	1291
31200	801	885	36600	921	1015	42000	1045	1151	47400	1175	1293
31300	804	887	36700	923	1018	42100	1047	1153	47500	1178	1296
31400	806	890	36800	925	1020	42200	1050	1156	47600	1180	1299
31500	808	892	36900	928	1023	42300	1052	1159	47700	1183	1301
31600	810	895	37000	930	1025	42400	1054	1161	47800	1185	1304
31700	813	897	37100	932	1027	42500	1057	1164	47900	1187	1307
31800	815	900	37200	934	1030	42600	1059	1167	48000	1190	1309
31900	817	902	37300	936	1032	42700	1062	1169	48100	1192	1312
32000	819	905	37400	939	1035	42800	1064	1172	48200	1195	1314
32100	822	907	37500	941	1037	42900	1067	1174	48300	1197	1317
32200	824	909	37600	943	1040	43000	1069	1177	48400	1199	1320
32300	826	912	37700	945	1042	43100	1071	1180	48500	1202	1322
32400	829	914	37800	948	1044	43200	1074	1182	48600	1204	1325
32500	831	917	37900	950	1047	43300	1076	1185	48700	1207	1328
32600	833	919	38000	952	1049	43400	1079	1188	48800	1209	1330
32700	835	922	38100	954	1052	43500	1081	1190	48900	1211	1333
32800	838	924	38200	956	1054	43600	1083	1193	49000	1214	1336
32900	840	927	38300	959	1057	43700	1086	1196	49100	1216	1338
33000	842	929	38400	961	1059	43800	1088	1198	49200	1219	1341
33100	844	932	38500	963	1061	43900	1091	1201	49300	1221	1343
33200	847	934	38600	965	1064	44000	1093	1204	49400	1223	1346
33300	849	937	38700	968	1066	44100	1096	1206	49500	1226	1349
33400	851	939	38800	970	1069	44200	1098	1209	49600	1228	1351
33500	853	942	38900	972	1071	44300	1100	1211	49700	1230	1354
33600	856	944	39000	974	1074	44400	1103	1214	49800	1233	1357
33700	858	947	39100	977	1076	44500	1105	1217	49900	1235	1359
33800	860	949	39200	979	1079	44600	1108	1219	50000	1238	1362
33900	863	952	39300	981	1081	44700	1110	1222	50100	1240	1365
34000	865	954	39400	983	1084	44800	1112	1225	50200	1242	1367
34100	867	956	39500	986	1086	44900	1115	1227	50300	1245	1370
34200	869	959	39600	988	1089	45000	1117	1230	50400	1247	1372
34300	872	961	39700	990	1091	45100	1120	1233	50500	1250	1375
34400	874	964	39800	993	1094	45200	1122	1235	50600	1252	1378
34500	876	966	39900	995	1096	45300	1125	1238	50700	1254	1380
34600	878	969	40000	997	1099	45400	1127	1240	50800	1257	1383
34700	881	971	40100	999	1101	45500	1129	1243	50900	1259	1386
34800	883	974	40200	1002	1104	45600	1132	1246	51000	1262	1388
34900	885	976	40300	1004	1106	45700	1134	1248	51100	1264	1391

Federal Child Support Amounts: Simplified Tables

Montants fédéraux de pensions alimentaires pour enfants: Tables simplifiées

Income/ Revenu (\$)	Monthly Award/ Paiement mensuel (\$)		Income/ Revenu (\$)	Monthly Award/ Paiement mensuel (\$)		Income/ Revenu (\$)	Monthly Award/ Paiement mensuel (\$)		Income/ Revenu (\$)	Monthly Award/ Paiement mensuel (\$)	
	No. of Children/ N ^{bre} d'enfants			No. of Children/ N ^{bre} d'enfants			No. of Children/ N ^{bre} d'enfants			No. of Children/ N ^{bre} d'enfants	
	5	6 or more 6 ou plus		5	6 or more 6 ou plus		5	6 or more 6 ou plus		5	6 or more 6 ou plus
51200	1266	1394	56600	1396	1535	62000	1525	1676	67400	1651	1815
51300	1269	1396	56700	1398	1538	62100	1527	1679	67500	1653	1817
51400	1271	1399	56800	1400	1540	62200	1530	1682	67600	1656	1820
51500	1274	1401	56900	1403	1543	62300	1532	1684	67700	1658	1822
51600	1276	1404	57000	1405	1545	62400	1534	1687	67800	1660	1824
51700	1278	1407	57100	1408	1548	62500	1537	1690	67900	1662	1827
51800	1281	1409	57200	1410	1551	62600	1539	1692	68000	1665	1829
51900	1283	1412	57300	1412	1553	62700	1542	1695	68100	1667	1832
52000	1286	1414	57400	1415	1556	62800	1544	1697	68200	1669	1834
52100	1288	1417	57500	1417	1559	62900	1546	1700	68300	1672	1837
52200	1290	1420	57600	1420	1561	63000	1549	1703	68400	1674	1839
52300	1293	1422	57700	1422	1564	63100	1551	1705	68500	1676	1842
52400	1295	1425	57800	1424	1566	63200	1554	1708	68600	1678	1844
52500	1298	1428	57900	1427	1569	63300	1556	1710	68700	1681	1847
52600	1300	1430	58000	1429	1572	63400	1558	1713	68800	1683	1849
52700	1302	1433	58100	1432	1574	63500	1561	1716	68900	1685	1852
52800	1305	1435	58200	1434	1577	63600	1563	1718	69000	1687	1854
52900	1307	1438	58300	1436	1580	63700	1566	1721	69100	1690	1857
53000	1309	1441	58400	1439	1582	63800	1568	1724	69200	1692	1859
53100	1312	1443	58500	1441	1585	63900	1570	1726	69300	1694	1862
53200	1314	1446	58600	1444	1587	64000	1573	1729	69400	1696	1864
53300	1317	1449	58700	1446	1590	64100	1575	1731	69500	1699	1867
53400	1319	1451	58800	1448	1593	64200	1578	1734	69600	1701	1869
53500	1321	1454	58900	1451	1595	64300	1580	1737	69700	1703	1872
53600	1324	1456	59000	1453	1598	64400	1582	1739	69800	1706	1874
53700	1326	1459	59100	1455	1600	64500	1585	1742	69900	1708	1877
53800	1329	1462	59200	1458	1603	64600	1587	1745	70000	1710	1879
53900	1331	1464	59300	1460	1606	64700	1590	1747	70100	1712	1881
54000	1333	1467	59400	1463	1608	64800	1592	1750	70200	1714	1884
54100	1336	1469	59500	1465	1611	64900	1594	1752	70300	1716	1886
54200	1338	1472	59600	1467	1614	65000	1597	1755	70400	1719	1888
54300	1341	1475	59700	1470	1616	65100	1599	1758	70500	1721	1891
54400	1343	1477	59800	1472	1619	65200	1601	1760	70600	1723	1893
54500	1345	1480	59900	1475	1621	65300	1604	1762	70700	1725	1895
54600	1348	1483	60000	1477	1624	65400	1606	1765	70800	1727	1898
54700	1350	1485	60100	1479	1627	65500	1608	1767	70900	1729	1900
54800	1353	1488	60200	1482	1629	65600	1610	1770	71000	1731	1902
54900	1355	1490	60300	1484	1632	65700	1613	1772	71100	1733	1905
55000	1357	1493	60400	1487	1635	65800	1615	1775	71200	1736	1907
55100	1360	1496	60500	1489	1637	65900	1617	1777	71300	1738	1909
55200	1362	1498	60600	1491	1640	66000	1619	1780	71400	1740	1912
55300	1365	1501	60700	1494	1642	66100	1622	1782	71500	1742	1914
55400	1367	1504	60800	1496	1645	66200	1624	1785	71600	1744	1916
55500	1369	1506	60900	1499	1648	66300	1626	1787	71700	1746	1919
55600	1372	1509	61000	1501	1650	66400	1628	1790	71800	1748	1921
55700	1374	1511	61100	1503	1653	66500	1631	1792	71900	1750	1923
55800	1376	1514	61200	1506	1655	66600	1633	1795	72000	1752	1925
55900	1379	1517	61300	1508	1658	66700	1635	1797	72100	1755	1928
56000	1381	1519	61400	1511	1661	66800	1638	1800	72200	1757	1930
56100	1384	1522	61500	1513	1663	66900	1640	1802	72300	1759	1932
56200	1386	1524	61600	1515	1666	67000	1642	1805	72400	1761	1935
56300	1388	1527	61700	1518	1669	67100	1644	1807	72500	1763	1937
56400	1391	1530	61800	1520	1671	67200	1647	1810	72600	1765	1939
56500	1393	1532	61900	1523	1674	67300	1649	1812	72700	1767	1942

Federal Child Support Amounts: Simplified Tables

Montants fédéraux de pensions alimentaires pour enfants: Tables simplifiées

Income/ Revenu (\$)	Monthly Award/ Paiement mensuel (\$)		Income/ Revenu (\$)	Monthly Award/ Paiement mensuel (\$)		Income/ Revenu (\$)	Monthly Award/ Paiement mensuel (\$)		Income/ Revenu (\$)	Monthly Award/ Paiement mensuel (\$)	
	No. of Children/ N ^{bre} d'enfants			No. of Children/ N ^{bre} d'enfants			No. of Children/ N ^{bre} d'enfants			No. of Children/ N ^{bre} d'enfants	
	5	6 or more 6 ou plus		5	6 or more 6 ou plus		5	6 or more 6 ou plus		5	6 or more 6 ou plus
72800	1769	1944	78200	1884	2069	83600	1998	2195	89000	2113	2320
72900	1772	1946	78300	1886	2072	83700	2000	2197	89100	2115	2322
73000	1774	1949	78400	1888	2074	83800	2003	2199	89200	2117	2324
73100	1776	1951	78500	1890	2076	83900	2005	2201	89300	2119	2327
73200	1778	1953	78600	1892	2079	84000	2007	2204	89400	2121	2329
73300	1780	1956	78700	1894	2081	84100	2009	2206	89500	2123	2331
73400	1782	1958	78800	1897	2083	84200	2011	2208	89600	2125	2334
73500	1784	1960	78900	1899	2086	84300	2013	2211	89700	2128	2336
73600	1786	1963	79000	1901	2088	84400	2015	2213	89800	2130	2338
73700	1788	1965	79100	1903	2090	84500	2017	2215	89900	2132	2341
73800	1791	1967	79200	1905	2092	84600	2020	2218	90000	2134	2343
73900	1793	1970	79300	1907	2095	84700	2022	2220	90100	2136	2345
74000	1795	1972	79400	1909	2097	84800	2024	2222	90200	2138	2348
74100	1797	1974	79500	1911	2099	84900	2026	2225	90300	2140	2350
74200	1799	1977	79600	1914	2102	85000	2028	2227	90400	2142	2352
74300	1801	1979	79700	1916	2104	85100	2030	2229	90500	2145	2355
74400	1803	1981	79800	1918	2106	85200	2032	2232	90600	2147	2357
74500	1805	1983	79900	1920	2109	85300	2034	2234	90700	2149	2359
74600	1808	1986	80000	1922	2111	85400	2036	2236	90800	2151	2361
74700	1810	1988	80100	1924	2113	85500	2039	2239	90900	2153	2364
74800	1812	1990	80200	1926	2116	85600	2041	2241	91000	2155	2366
74900	1814	1993	80300	1928	2118	85700	2043	2243	91100	2157	2368
75000	1816	1995	80400	1930	2120	85800	2045	2246	91200	2159	2371
75100	1818	1997	80500	1933	2123	85900	2047	2248	91300	2162	2373
75200	1820	2000	80600	1935	2125	86000	2049	2250	91400	2164	2375
75300	1822	2002	80700	1937	2127	86100	2051	2252	91500	2166	2378
75400	1825	2004	80800	1939	2130	86200	2053	2255	91600	2168	2380
75500	1827	2007	80900	1941	2132	86300	2056	2257	91700	2170	2382
75600	1829	2009	81000	1943	2134	86400	2058	2259	91800	2172	2385
75700	1831	2011	81100	1945	2137	86500	2060	2262	91900	2174	2387
75800	1833	2014	81200	1947	2139	86600	2062	2264	92000	2176	2389
75900	1835	2016	81300	1950	2141	86700	2064	2266	92100	2178	2392
76000	1837	2018	81400	1952	2143	86800	2066	2269	92200	2181	2394
76100	1839	2021	81500	1954	2146	86900	2068	2271	92300	2183	2396
76200	1841	2023	81600	1956	2148	87000	2070	2273	92400	2185	2399
76300	1844	2025	81700	1958	2150	87100	2073	2276	92500	2187	2401
76400	1846	2028	81800	1960	2153	87200	2075	2278	92600	2189	2403
76500	1848	2030	81900	1962	2155	87300	2077	2280	92700	2191	2406
76600	1850	2032	82000	1964	2157	87400	2079	2283	92800	2193	2408
76700	1852	2034	82100	1967	2160	87500	2081	2285	92900	2195	2410
76800	1854	2037	82200	1969	2162	87600	2083	2287	93000	2198	2413
76900	1856	2039	82300	1971	2164	87700	2085	2290	93100	2200	2415
77000	1858	2041	82400	1973	2167	87800	2087	2292	93200	2202	2417
77100	1861	2044	82500	1975	2169	87900	2089	2294	93300	2204	2419
77200	1863	2046	82600	1977	2171	88000	2092	2297	93400	2206	2422
77300	1865	2048	82700	1979	2174	88100	2094	2299	93500	2208	2424
77400	1867	2051	82800	1981	2176	88200	2096	2301	93600	2210	2426
77500	1869	2053	82900	1983	2178	88300	2098	2304	93700	2212	2429
77600	1871	2055	83000	1986	2181	88400	2100	2306	93800	2215	2431
77700	1873	2058	83100	1988	2183	88500	2102	2308	93900	2217	2433
77800	1875	2060	83200	1990	2185	88600	2104	2310	94000	2219	2436
77900	1878	2062	83300	1992	2188	88700	2106	2313	94100	2221	2438
78000	1880	2065	83400	1994	2190	88800	2109	2315	94200	2223	2440
78100	1882	2067	83500	1996	2192	88900	2111	2317	94300	2225	2443

Federal Child Support Amounts: Simplified Tables

Montants fédéraux de pensions alimentaires pour enfants: Tables simplifiées

Income/ Revenu (\$)	Monthly Award/ Paiement mensuel (\$)		Income/ Revenu (\$)	Monthly Award/ Paiement mensuel (\$)		Income/ Revenu (\$)	Monthly Award/ Paiement mensuel (\$)		Income/ Revenu (\$)	Monthly Award/ Paiement mensuel (\$)	
	No. of Children/ N ^{bre} d'enfants			No. of Children/ N ^{bre} d'enfants			No. of Children/ N ^{bre} d'enfants			No. of Children/ N ^{bre} d'enfants	
	5	6 or more 6 ou plus		5	6 or more 6 ou plus		5	6 or more 6 ou plus		5	6 or more 6 ou plus
94400	2227	2445	99800	2342	2570	105200	2456	2695	110600	2571	2821
94500	2229	2447	99900	2344	2573	105300	2458	2698	110700	2573	2823
94600	2231	2450	100000	2346	2575	105400	2460	2700	110800	2575	2825
94700	2234	2452	100100	2348	2577	105500	2462	2702	110900	2577	2828
94800	2236	2454	100200	2350	2580	105600	2465	2705	111000	2579	2830
94900	2238	2457	100300	2352	2582	105700	2467	2707	111100	2581	2832
95000	2240	2459	100400	2354	2584	105800	2469	2709	111200	2583	2835
95100	2242	2461	100500	2357	2586	105900	2471	2712	111300	2585	2837
95200	2244	2464	100600	2359	2589	106000	2473	2714	111400	2588	2839
95300	2246	2466	100700	2361	2591	106100	2475	2716	111500	2590	2842
95400	2248	2468	100800	2363	2593	106200	2477	2719	111600	2592	2844
95500	2251	2470	100900	2365	2596	106300	2479	2721	111700	2594	2846
95600	2253	2473	101000	2367	2598	106400	2482	2723	111800	2596	2849
95700	2255	2475	101100	2369	2600	106500	2484	2726	111900	2598	2851
95800	2257	2477	101200	2371	2603	106600	2486	2728	112000	2600	2853
95900	2259	2480	101300	2373	2605	106700	2488	2730	112100	2602	2855
96000	2261	2482	101400	2376	2607	106800	2490	2733	112200	2604	2858
96100	2263	2484	101500	2378	2610	106900	2492	2735	112300	2607	2860
96200	2265	2487	101600	2380	2612	107000	2494	2737	112400	2609	2862
96300	2267	2489	101700	2382	2614	107100	2496	2740	112500	2611	2865
96400	2270	2491	101800	2384	2617	107200	2499	2742	112600	2613	2867
96500	2272	2494	101900	2386	2619	107300	2501	2744	112700	2615	2869
96600	2274	2496	102000	2388	2621	107400	2503	2746	112800	2617	2872
96700	2276	2498	102100	2390	2624	107500	2505	2749	112900	2619	2874
96800	2278	2501	102200	2393	2626	107600	2507	2751	113000	2621	2876
96900	2280	2503	102300	2395	2628	107700	2509	2753	113100	2624	2879
97000	2282	2505	102400	2397	2631	107800	2511	2756	113200	2626	2881
97100	2284	2508	102500	2399	2633	107900	2513	2758	113300	2628	2883
97200	2287	2510	102600	2401	2635	108000	2515	2760	113400	2630	2886
97300	2289	2512	102700	2403	2637	108100	2518	2763	113500	2632	2888
97400	2291	2515	102800	2405	2640	108200	2520	2765	113600	2634	2890
97500	2293	2517	102900	2407	2642	108300	2522	2767	113700	2636	2892
97600	2295	2519	103000	2409	2644	108400	2524	2770	113800	2638	2895
97700	2297	2522	103100	2412	2647	108500	2526	2772	113900	2640	2897
97800	2299	2524	103200	2414	2649	108600	2528	2774	114000	2642	2899
97900	2301	2526	103300	2416	2651	108700	2530	2777	114100	2644	2902
98000	2304	2528	103400	2418	2654	108800	2532	2779	114200	2646	2904
98100	2306	2531	103500	2420	2656	108900	2535	2781	114300	2648	2906
98200	2308	2533	103600	2422	2658	109000	2537	2784	114400	2650	2908
98300	2310	2535	103700	2424	2661	109100	2539	2786	114500	2652	2910
98400	2312	2538	103800	2426	2663	109200	2541	2788	114600	2654	2913
98500	2314	2540	103900	2429	2665	109300	2543	2791	114700	2656	2915
98600	2316	2542	104000	2431	2668	109400	2545	2793	114800	2658	2917
98700	2318	2545	104100	2433	2670	109500	2547	2795	114900	2660	2919
98800	2320	2547	104200	2435	2672	109600	2549	2798	115000	2662	2921
98900	2323	2549	104300	2437	2675	109700	2551	2800	115100	2665	2923
99000	2325	2552	104400	2439	2677	109800	2554	2802	115200	2667	2926
99100	2327	2554	104500	2441	2679	109900	2556	2804	115300	2669	2928
99200	2329	2556	104600	2443	2682	110000	2558	2807	115400	2671	2930
99300	2331	2559	104700	2446	2684	110100	2560	2809	115500	2673	2932
99400	2333	2561	104800	2448	2686	110200	2562	2811	115600	2675	2934
99500	2335	2563	104900	2450	2689	110300	2564	2814	115700	2677	2937
99600	2337	2566	105000	2452	2691	110400	2566	2816	115800	2679	2939
99700	2340	2568	105100	2454	2693	110500	2568	2818	115900	2681	2941

Federal Child Support Amounts: Simplified Tables

Montants fédéraux de pensions alimentaires pour enfants: Tables simplifiées

Income/ Revenu (\$)	Monthly Award/ Paielement mensuel (\$)		Income/ Revenu (\$)	Monthly Award/ Paielement mensuel (\$)		Income/ Revenu (\$)	Monthly Award/ Paielement mensuel (\$)		Income/ Revenu (\$)	Monthly Award/ Paielement mensuel (\$)	
	No. of Children/ N ^{bre} d'enfants			No. of Children/ N ^{bre} d'enfants			No. of Children/ N ^{bre} d'enfants			No. of Children/ N ^{bre} d'enfants	
	5	6 or more 6 ou plus		5	6 or more 6 ou plus		5	6 or more 6 ou plus		5	6 or more 6 ou plus
116000	2683	2943	121400	2791	3062	126800	2899	3181	132200	3008	3299
116100	2685	2945	121500	2793	3064	126900	2901	3183	132300	3010	3301
116200	2687	2948	121600	2795	3066	127000	2903	3185	132400	3012	3304
116300	2689	2950	121700	2797	3069	127100	2906	3187	132500	3014	3306
116400	2691	2952	121800	2799	3071	127200	2908	3189	132600	3016	3308
116500	2693	2954	121900	2801	3073	127300	2910	3192	132700	3018	3310
116600	2695	2956	122000	2803	3075	127400	2912	3194	132800	3020	3312
116700	2697	2959	122100	2805	3077	127500	2914	3196	132900	3022	3315
116800	2699	2961	122200	2807	3080	127600	2916	3198	133000	3024	3317
116900	2701	2963	122300	2809	3082	127700	2918	3200	133100	3026	3319
117000	2703	2965	122400	2811	3084	127800	2920	3203	133200	3028	3321
117100	2705	2967	122500	2813	3086	127900	2922	3205	133300	3030	3323
117200	2707	2970	122600	2815	3088	128000	2924	3207	133400	3032	3326
117300	2709	2972	122700	2817	3090	128100	2926	3209	133500	3034	3328
117400	2711	2974	122800	2819	3093	128200	2928	3211	133600	3036	3330
117500	2713	2976	122900	2821	3095	128300	2930	3214	133700	3038	3332
117600	2715	2978	123000	2823	3097	128400	2932	3216	133800	3040	3334
117700	2717	2981	123100	2825	3099	128500	2934	3218	133900	3042	3337
117800	2719	2983	123200	2827	3101	128600	2936	3220	134000	3044	3339
117900	2721	2985	123300	2829	3104	128700	2938	3222	134100	3046	3341
118000	2723	2987	123400	2831	3106	128800	2940	3225	134200	3048	3343
118100	2725	2989	123500	2833	3108	128900	2942	3227	134300	3050	3345
118200	2727	2992	123600	2835	3110	129000	2944	3229	134400	3052	3348
118300	2729	2994	123700	2837	3112	129100	2946	3231	134500	3054	3350
118400	2731	2996	123800	2839	3115	129200	2948	3233	134600	3056	3352
118500	2733	2998	123900	2841	3117	129300	2950	3236	134700	3058	3354
118600	2735	3000	124000	2843	3119	129400	2952	3238	134800	3060	3356
118700	2737	3003	124100	2845	3121	129500	2954	3240	134900	3062	3359
118800	2739	3005	124200	2847	3123	129600	2956	3242	135000	3064	3361
118900	2741	3007	124300	2849	3126	129700	2958	3244	135100	3066	3363
119000	2743	3009	124400	2851	3128	129800	2960	3247	135200	3068	3365
119100	2745	3011	124500	2853	3130	129900	2962	3249	135300	3070	3367
119200	2747	3014	124600	2855	3132	130000	2964	3251	135400	3072	3370
119300	2749	3016	124700	2857	3134	130100	2966	3253	135500	3074	3372
119400	2751	3018	124800	2859	3137	130200	2968	3255	135600	3076	3374
119500	2753	3020	124900	2861	3139	130300	2970	3258	135700	3078	3376
119600	2755	3022	125000	2863	3141	130400	2972	3260	135800	3080	3378
119700	2757	3025	125100	2865	3143	130500	2974	3262	135900	3082	3381
119800	2759	3027	125200	2867	3145	130600	2976	3264	136000	3084	3383
119900	2761	3029	125300	2869	3148	130700	2978	3266	136100	3086	3385
120000	2763	3031	125400	2871	3150	130800	2980	3268	136200	3088	3387
120100	2765	3033	125500	2873	3152	130900	2982	3271	136300	3090	3389
120200	2767	3036	125600	2875	3154	131000	2984	3273	136400	3092	3392
120300	2769	3038	125700	2877	3156	131100	2986	3275	136500	3094	3394
120400	2771	3040	125800	2879	3159	131200	2988	3277	136600	3096	3396
120500	2773	3042	125900	2881	3161	131300	2990	3279	136700	3098	3398
120600	2775	3044	126000	2883	3163	131400	2992	3282	136800	3100	3400
120700	2777	3047	126100	2885	3165	131500	2994	3284	136900	3102	3403
120800	2779	3049	126200	2887	3167	131600	2996	3286	137000	3104	3405
120900	2781	3051	126300	2889	3170	131700	2998	3288	137100	3106	3407
121000	2783	3053	126400	2891	3172	131800	3000	3290	137200	3108	3409
121100	2785	3055	126500	2893	3174	131900	3002	3293	137300	3110	3411
121200	2787	3058	126600	2895	3176	132000	3004	3295	137400	3112	3414
121300	2789	3060	126700	2897	3178	132100	3006	3297	137500	3114	3416

Federal Child Support Amounts: Simplified Tables

Montants fédéraux de pensions alimentaires pour enfants: Tables simplifiées

Income/ Revenu (\$)	Monthly Award/ Paie ment mensuel (\$)		Income/ Revenu (\$)	Monthly Award/ Paie ment mensuel (\$)		Income/ Revenu (\$)	Monthly Award/ Paie ment mensuel (\$)		Income/ Revenu (\$)	Monthly Award/ Paie ment mensuel (\$)	
	No. of Children/ N ^{bre} d'enfants			No. of Children/ N ^{bre} d'enfants			No. of Children/ N ^{bre} d'enfants			No. of Children/ N ^{bre} d'enfants	
	5	6 or more 6 ou plus		5	6 or more 6 ou plus		5	6 or more 6 ou plus		5	6 or more 6 ou plus
137600	3116	3418	140800	3181	3488	144000	3245	3559	147200	3309	3629
137700	3118	3420	140900	3183	3490	144100	3247	3561	147300	3311	3631
137800	3120	3422	141000	3185	3493	144200	3249	3563	147400	3313	3633
137900	3122	3425	141100	3187	3495	144300	3251	3565	147500	3315	3635
138000	3124	3427	141200	3189	3497	144400	3253	3567	147600	3317	3638
138100	3126	3429	141300	3191	3499	144500	3255	3570	147700	3319	3640
138200	3128	3431	141400	3193	3501	144600	3257	3572	147800	3321	3642
138300	3130	3433	141500	3195	3504	144700	3259	3574	147900	3323	3644
138400	3132	3435	141600	3197	3506	144800	3261	3576	148000	3325	3646
138500	3134	3438	141700	3199	3508	144900	3263	3578	148100	3327	3649
138600	3136	3440	141800	3201	3510	145000	3265	3581	148200	3329	3651
138700	3138	3442	141900	3203	3512	145100	3267	3583	148300	3331	3653
138800	3140	3444	142000	3205	3515	145200	3269	3585	148400	3333	3655
138900	3142	3446	142100	3207	3517	145300	3271	3587	148500	3335	3657
139000	3144	3449	142200	3209	3519	145400	3273	3589	148600	3337	3660
139100	3147	3451	142300	3211	3521	145500	3275	3592	148700	3339	3662
139200	3149	3453	142400	3213	3523	145600	3277	3594	148800	3341	3664
139300	3151	3455	142500	3215	3526	145700	3279	3596	148900	3343	3666
139400	3153	3457	142600	3217	3528	145800	3281	3598	149000	3345	3668
139500	3155	3460	142700	3219	3530	145900	3283	3600	149100	3347	3671
139600	3157	3462	142800	3221	3532	146000	3285	3602	149200	3349	3673
139700	3159	3464	142900	3223	3534	146100	3287	3605	149300	3351	3675
139800	3161	3466	143000	3225	3537	146200	3289	3607	149400	3353	3677
139900	3163	3468	143100	3227	3539	146300	3291	3609	149500	3355	3679
140000	3165	3471	143200	3229	3541	146400	3293	3611	149600	3357	3682
140100	3167	3473	143300	3231	3543	146500	3295	3613	149700	3359	3684
140200	3169	3475	143400	3233	3545	146600	3297	3616	149800	3361	3686
140300	3171	3477	143500	3235	3548	146700	3299	3618	149900	3363	3688
140400	3173	3479	143600	3237	3550	146800	3301	3620	150000	3365	3690
140500	3175	3482	143700	3239	3552	146900	3303	3622			
140600	3177	3484	143800	3241	3554	147000	3305	3624			
140700	3179	3486	143900	3243	3556	147100	3307	3627			

Income/ Revenu (\$)	Monthly Award/Paie ment mensuel (\$)	
	Five Children/ Cinq enfants	Six or more children/ Six ou plus enfants
For income over \$150,000	3365 plus 2.01% of income over \$150,000	3690 plus 2.20% of income over \$150,000
Pour revenu dépassant 150 000\$	3365 plus 2,01% du revenu dépassant 150 000\$	3690 plus 2,20% du revenu dépassant 150 000\$

