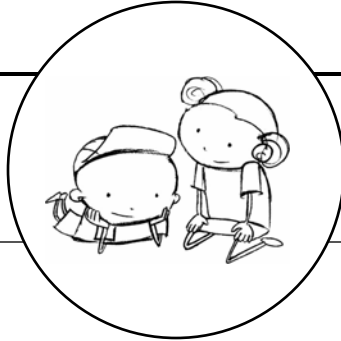




Nunavut

Tables for **five and six or more children**
Tables pour **cinq et six enfants ou plus**

Child Support



Pensions alimentaires pour enfants

Table amounts in force as of May 1, 2006

How to use the simplified federal child support tables

NOTE: This document provides general information only. If you want more information about the tables, contact the Department of Justice Canada. This is not a legal document. You may wish to consult a lawyer for advice on how the tables relate to your personal situation.

The *Federal Child Support Guidelines* include tables of monthly child support amounts for each province and territory, and the rules for calculating the child support amounts. These tables were updated and came into force on May 1, 2006.

These Simplified Tables provide an easy method to determine child support for incomes rounded to the nearest \$100. They are based on the Regulation Tables, which give the monthly child support amounts in \$1000 increments of income and a percentage to calculate child support amounts between the increments to be added to the base amounts.

Montants en vigueur à partir du 1^{er} mai 2006

Comment utiliser les tables fédérales simplifiées de pensions alimentaires pour enfants

NOTA : Le présent document n'est fourni qu'à titre d'information. Pour plus de renseignements, veuillez communiquer avec le ministère de la Justice du Canada. Ce document n'a aucune valeur juridique. Il pourrait être bon de consulter un avocat pour discuter de votre situation personnelle.

Les *Lignes directrices fédérales sur les pensions alimentaires pour enfants* comprennent des tables indiquant le montant mensuel des pensions alimentaires pour enfants pour chaque province et chaque territoire ainsi que les règles à suivre pour calculer les pensions alimentaires. Ces tables ont été mises à jour et sont entrées en vigueur le 1^{er} mai 2006.

Les tables simplifiées constituent une méthode facile pour déterminer les pensions alimentaires pour enfants pour chaque tranche de revenu arrondi aux 100 \$ près. Elles sont fondées sur les tables réglementaires qui indiquent les montants mensuels par tranches de revenu de 1 000 \$ ainsi que le pourcentage servant à calculer les pensions alimentaires pour les fractions de revenu situées entre chaque tranche. Ce pourcentage s'ajoute aux montants de base.

This document provides information on how to use the attached Federal Child Support Amounts: Simplified Tables, for Nunavut.

Le présent document montre comment utiliser les tables simplifiées pour le Nunavut.

THE FOLLOWING STEPS WILL HELP YOU USE THE TABLES:

VOICI LES ÉTAPES À SUIVRE :

STEP 1

Determine the total annual income, before taxes, of the person who is paying, or will pay, child support.

ÉTAPE 1

Quel est le revenu annuel total, avant impôts, de la personne qui verse ou versera la pension alimentaire pour enfants?

Annual income is the money a person earns from employment, self-employment and income from investments. This includes all sources of income identified in your tax return (for example: salary, wages, commissions, Employment Insurance, social assistance). If you are unsure, your Canada Revenue Agency Notice of Assessment (or Re-assessment) may give you an indication of annual income, or please consult the Department of Justice Canada publication, *The Federal Child Support Guidelines: Step-by-step*. For the purposes of determining child support, round your income amount to the nearest hundred dollar amount. For example, if your annual income before taxes is \$35,338, then your rounded annual income would be \$35,300.

Le revenu annuel comprend l'argent qu'une personne tire d'un emploi ou d'un travail autonome ainsi que ses revenus de placements, c'est-à-dire les revenus de toutes provenances inscrits dans la déclaration de revenus (par ex., traitement, salaire, commissions, prestations d'assurance-emploi ou d'aide sociale). Dans le doute, reportez-vous à votre avis de cotisation (ou de nouvelle cotisation) de l'Agence du revenu du Canada ou consultez la publication du ministère de la Justice intitulée *Lignes directrices fédérales sur les pensions alimentaires pour enfants – Étape par étape*. Pour déterminer le montant de la pension à verser, arrondissez votre revenu au 100 \$ près; par exemple, si votre revenu annuel avant impôts est de 35 338 \$, votre revenu annuel arrondi sera de 35 300 \$.

STEP 2

Determine the amount of child support to be paid.

ÉTAPE 2

Pension alimentaire pour enfants : combien faut-il verser?

Once you have identified the income level, look for that value in the **Income** column of the Simplified Tables. The amount of child support to be paid at that income will be listed under the number of children for whom you are determining child support.

Après avoir déterminé votre niveau de revenu, trouvez l'équivalent dans la colonne **Revenu** des tables simplifiées. Le montant de la pension alimentaire à verser figure dans la colonne qui indique le nombre d'enfants visés par la pension.

For example, if the person who is paying support lives in Nunavut, has an income of \$35,300 a year and has five children, the amount of child support would be \$1,029 each month.

Prenons l'exemple d'une personne habitant au Nunavut qui doit verser une pension alimentaire. Si cette personne gagne un revenu de 35 300 \$ et a cinq enfants, elle devra verser une pension de 1 029 \$ par mois.

**EXAMPLE (Step 2) / EXEMPLE (Étape 2)
Nunavut**

Income/ Revenu (\$)	Monthly Award/ Paiement mensuel (\$)	
	No. of Children/ N ^{bre} d'enfants	
	5	6 or more / 6 ou plus
35000	1022	1127
35100	1025	1129
35200	1027	1132
35300	1029	1134
35400	1032	1137
35500	1034	1139
35600	1036	1142

These tables cover five and six or more children. The tables for one to four children can be obtained from the Department of Justice Canada website or by contacting the Department of Justice Canada directly.

Ces tables indiquent les montants de pensions alimentaires pour cinq et six enfants ou plus. Pour obtenir les tables pour un à quatre enfants, consultez le site Web du ministère de la Justice du Canada ou communiquez directement avec le ministère de la Justice du Canada.

The Department of Justice Canada has a toll-free number for information on the Guidelines. On request, we would be pleased to send you more detailed information. Call 1-888-373-2222. In the National Capital Region, call (613) 946-2222. The Department of Justice Canada's Internet address is www.justice.gc.ca

Le ministère de la Justice du Canada offre un service d'information sans frais sur les Lignes directrices. Nous nous ferons un plaisir de vous envoyer, sur demande, des renseignements plus détaillés. Composez le 1 888 373-2222. Dans la Région de la capitale nationale, faites le (613) 946-2222. L'adresse Internet du ministère de la Justice du Canada est www.justice.gc.ca.

Federal Child Support Amounts: Simplified Tables

Montants fédéraux de pensions alimentaires pour enfants: Tables simplifiées

Income/ Revenu (\$)	Monthly Award/ Paiement mensuel (\$)		Income/ Revenu (\$)	Monthly Award/ Paiement mensuel (\$)		Income/ Revenu (\$)	Monthly Award/ Paiement mensuel (\$)		Income/ Revenu (\$)	Monthly Award/ Paiement mensuel (\$)	
	No. of Children/ N ^{bre} d'enfants			No. of Children/ N ^{bre} d'enfants			No. of Children/ N ^{bre} d'enfants			No. of Children/ N ^{bre} d'enfants	
	5	6 or more 6 ou plus		5	6 or more 6 ou plus		5	6 or more 6 ou plus		5	6 or more 6 ou plus
8000	0	0	13400	251	251	18800	508	508	24200	729	764
8100	3	3	13500	256	256	18900	513	513	24300	732	769
8200	6	6	13600	261	261	19000	517	517	24400	735	774
8300	9	9	13700	266	266	19100	522	522	24500	737	778
8400	13	13	13800	270	270	19200	527	527	24600	740	783
8500	16	16	13900	275	275	19300	531	531	24700	743	788
8600	19	19	14000	280	280	19400	536	536	24800	746	793
8700	22	22	14100	285	285	19500	541	541	24900	749	797
8800	25	25	14200	289	289	19600	546	546	25000	752	802
8900	28	28	14300	294	294	19700	550	550	25100	754	807
9000	31	31	14400	299	299	19800	555	555	25200	757	812
9100	37	37	14500	304	304	19900	560	560	25300	760	816
9200	42	42	14600	308	308	20000	565	565	25400	763	821
9300	47	47	14700	313	313	20100	569	569	25500	766	826
9400	52	52	14800	318	318	20200	574	574	25600	768	831
9500	57	57	14900	323	323	20300	579	579	25700	771	835
9600	62	62	15000	327	327	20400	584	584	25800	774	840
9700	67	67	15100	332	332	20500	588	588	25900	777	845
9800	72	72	15200	337	337	20600	593	593	26000	780	850
9900	78	78	15300	342	342	20700	598	598	26100	782	854
10000	83	83	15400	346	346	20800	603	603	26200	785	858
10100	88	88	15500	351	351	20900	607	607	26300	788	862
10200	93	93	15600	356	356	21000	612	612	26400	791	866
10300	98	98	15700	361	361	21100	617	617	26500	794	871
10400	103	103	15800	365	365	21200	622	622	26600	797	875
10500	108	108	15900	370	370	21300	626	626	26700	799	879
10600	114	114	16000	375	375	21400	631	631	26800	802	883
10700	119	119	16100	380	380	21500	636	636	26900	805	887
10800	124	124	16200	384	384	21600	641	641	27000	808	891
10900	129	129	16300	389	389	21700	645	645	27100	811	895
11000	134	134	16400	394	394	21800	650	650	27200	813	898
11100	139	139	16500	399	399	21900	655	655	27300	816	901
11200	144	144	16600	403	403	22000	660	660	27400	819	904
11300	149	149	16700	408	408	22100	663	664	27500	822	907
11400	154	154	16800	413	413	22200	667	669	27600	825	910
11500	159	159	16900	418	418	22300	670	674	27700	827	913
11600	164	164	17000	422	422	22400	674	679	27800	830	916
11700	169	169	17100	427	427	22500	677	683	27900	833	919
11800	174	174	17200	432	432	22600	681	688	28000	836	922
11900	178	178	17300	437	437	22700	685	693	28100	839	925
12000	183	183	17400	441	441	22800	688	698	28200	842	928
12100	188	188	17500	446	446	22900	692	702	28300	844	932
12200	193	193	17600	451	451	23000	695	707	28400	847	935
12300	198	198	17700	456	456	23100	698	712	28500	850	938
12400	203	203	17800	460	460	23200	701	717	28600	853	941
12500	208	208	17900	465	465	23300	704	721	28700	856	944
12600	213	213	18000	470	470	23400	706	726	28800	858	947
12700	217	217	18100	475	475	23500	709	731	28900	861	950
12800	222	222	18200	479	479	23600	712	736	29000	864	953
12900	227	227	18300	484	484	23700	715	740	29100	867	956
13000	232	232	18400	489	489	23800	718	745	29200	869	959
13100	237	237	18500	494	494	23900	721	750	29300	872	962
13200	242	242	18600	498	498	24000	723	755	29400	875	965
13300	246	246	18700	503	503	24100	726	759	29500	878	968

Federal Child Support Amounts: Simplified Tables

Montants fédéraux de pensions alimentaires pour enfants: Tables simplifiées

Income/ Revenu (\$)	Monthly Award/ Paiement mensuel (\$)		Income/ Revenu (\$)	Monthly Award/ Paiement mensuel (\$)		Income/ Revenu (\$)	Monthly Award/ Paiement mensuel (\$)		Income/ Revenu (\$)	Monthly Award/ Paiement mensuel (\$)	
	No. of Children/ N ^{bre} d'enfants			No. of Children/ N ^{bre} d'enfants			No. of Children/ N ^{bre} d'enfants			No. of Children/ N ^{bre} d'enfants	
	5	6 or more 6 ou plus		5	6 or more 6 ou plus		5	6 or more 6 ou plus		5	6 or more 6 ou plus
29600	880	971	35000	1022	1127	40400	1155	1272	45800	1300	1431
29700	883	974	35100	1025	1129	40500	1158	1275	45900	1302	1434
29800	886	977	35200	1027	1132	40600	1160	1278	46000	1305	1437
29900	888	980	35300	1029	1134	40700	1163	1281	46100	1308	1439
30000	891	983	35400	1032	1137	40800	1166	1284	46200	1310	1442
30100	894	986	35500	1034	1139	40900	1168	1287	46300	1313	1445
30200	896	988	35600	1036	1142	41000	1171	1289	46400	1316	1448
30300	899	991	35700	1038	1144	41100	1173	1292	46500	1318	1451
30400	902	994	35800	1041	1147	41200	1176	1295	46600	1321	1454
30500	904	997	35900	1043	1149	41300	1179	1298	46700	1323	1457
30600	907	1000	36000	1045	1152	41400	1182	1301	46800	1326	1460
30700	909	1003	36100	1048	1155	41500	1184	1304	46900	1329	1463
30800	912	1006	36200	1050	1157	41600	1187	1307	47000	1331	1465
30900	915	1009	36300	1053	1160	41700	1190	1310	47100	1334	1468
31000	917	1012	36400	1055	1163	41800	1192	1313	47200	1337	1471
31100	920	1014	36500	1058	1165	41900	1195	1316	47300	1339	1474
31200	923	1017	36600	1060	1168	42000	1198	1319	47400	1342	1477
31300	925	1020	36700	1062	1171	42100	1200	1322	47500	1344	1480
31400	928	1023	36800	1065	1173	42200	1203	1325	47600	1347	1483
31500	930	1026	36900	1067	1176	42300	1206	1328	47700	1350	1486
31600	933	1029	37000	1070	1179	42400	1208	1331	47800	1352	1488
31700	936	1032	37100	1072	1181	42500	1211	1334	47900	1355	1491
31800	938	1035	37200	1075	1184	42600	1214	1336	48000	1358	1494
31900	941	1037	37300	1077	1187	42700	1216	1339	48100	1360	1497
32000	944	1040	37400	1080	1189	42800	1219	1342	48200	1363	1500
32100	946	1043	37500	1082	1192	42900	1222	1345	48300	1366	1503
32200	949	1046	37600	1085	1195	43000	1224	1348	48400	1368	1506
32300	951	1049	37700	1087	1198	43100	1227	1351	48500	1371	1509
32400	954	1052	37800	1090	1200	43200	1230	1354	48600	1373	1512
32500	957	1055	37900	1092	1203	43300	1233	1357	48700	1376	1514
32600	959	1058	38000	1094	1206	43400	1235	1360	48800	1379	1517
32700	962	1060	38100	1097	1208	43500	1238	1363	48900	1381	1520
32800	965	1063	38200	1099	1211	43600	1241	1366	49000	1384	1523
32900	967	1066	38300	1102	1214	43700	1243	1369	49100	1387	1526
33000	970	1069	38400	1104	1217	43800	1246	1372	49200	1389	1529
33100	972	1072	38500	1107	1219	43900	1249	1375	49300	1392	1532
33200	975	1075	38600	1109	1222	44000	1251	1378	49400	1394	1535
33300	978	1078	38700	1112	1225	44100	1254	1381	49500	1397	1537
33400	980	1081	38800	1114	1228	44200	1257	1384	49600	1400	1540
33500	983	1084	38900	1117	1230	44300	1259	1387	49700	1402	1543
33600	986	1086	39000	1119	1233	44400	1262	1389	49800	1405	1546
33700	988	1089	39100	1122	1236	44500	1265	1392	49900	1408	1549
33800	991	1092	39200	1124	1239	44600	1267	1395	50000	1410	1552
33900	993	1095	39300	1127	1241	44700	1270	1398	50100	1413	1555
34000	996	1098	39400	1129	1244	44800	1273	1401	50200	1415	1558
34100	999	1101	39500	1132	1247	44900	1276	1404	50300	1418	1561
34200	1001	1104	39600	1135	1250	45000	1278	1407	50400	1421	1563
34300	1004	1107	39700	1137	1252	45100	1281	1410	50500	1423	1566
34400	1007	1109	39800	1140	1255	45200	1284	1413	50600	1426	1569
34500	1009	1112	39900	1142	1258	45300	1286	1416	50700	1429	1572
34600	1012	1115	40000	1145	1261	45400	1289	1419	50800	1431	1575
34700	1015	1118	40100	1147	1264	45500	1292	1422	50900	1434	1578
34800	1017	1121	40200	1150	1266	45600	1294	1425	51000	1437	1581
34900	1020	1124	40300	1152	1269	45700	1297	1428	51100	1439	1584

Federal Child Support Amounts: Simplified Tables

Montants fédéraux de pensions alimentaires pour enfants: Tables simplifiées

Income/ Revenu (\$)	Monthly Award/ Paiement mensuel (\$)		Income/ Revenu (\$)	Monthly Award/ Paiement mensuel (\$)		Income/ Revenu (\$)	Monthly Award/ Paiement mensuel (\$)		Income/ Revenu (\$)	Monthly Award/ Paiement mensuel (\$)	
	No. of Children/ N ^{bre} d'enfants			No. of Children/ N ^{bre} d'enfants			No. of Children/ N ^{bre} d'enfants			No. of Children/ N ^{bre} d'enfants	
	5	6 or more 6 ou plus		5	6 or more 6 ou plus		5	6 or more 6 ou plus		5	6 or more 6 ou plus
51200	1442	1586	56600	1584	1742	62000	1726	1898	67400	1868	2053
51300	1444	1589	56700	1586	1745	62100	1728	1901	67500	1870	2056
51400	1447	1592	56800	1589	1748	62200	1731	1904	67600	1873	2059
51500	1450	1595	56900	1592	1751	62300	1734	1906	67700	1876	2062
51600	1452	1598	57000	1594	1754	62400	1736	1909	67800	1878	2065
51700	1455	1601	57100	1597	1757	62500	1739	1912	67900	1881	2068
51800	1458	1604	57200	1600	1759	62600	1742	1915	68000	1884	2071
51900	1460	1607	57300	1602	1762	62700	1744	1918	68100	1886	2074
52000	1463	1610	57400	1605	1765	62800	1747	1921	68200	1889	2076
52100	1465	1612	57500	1607	1768	62900	1749	1924	68300	1891	2079
52200	1468	1615	57600	1610	1771	63000	1752	1927	68400	1894	2082
52300	1471	1618	57700	1613	1774	63100	1755	1929	68500	1897	2085
52400	1473	1621	57800	1615	1777	63200	1757	1932	68600	1899	2088
52500	1476	1624	57900	1618	1780	63300	1760	1935	68700	1902	2091
52600	1479	1627	58000	1621	1782	63400	1763	1938	68800	1905	2094
52700	1481	1630	58100	1623	1785	63500	1765	1941	68900	1907	2097
52800	1484	1633	58200	1626	1788	63600	1768	1944	69000	1910	2100
52900	1486	1635	58300	1628	1791	63700	1770	1947	69100	1912	2102
53000	1489	1638	58400	1631	1794	63800	1773	1950	69200	1915	2105
53100	1492	1641	58500	1634	1797	63900	1776	1953	69300	1918	2108
53200	1494	1644	58600	1636	1800	64000	1778	1955	69400	1920	2111
53300	1497	1647	58700	1639	1803	64100	1781	1958	69500	1923	2114
53400	1500	1650	58800	1642	1806	64200	1784	1961	69600	1926	2117
53500	1502	1653	58900	1644	1808	64300	1786	1964	69700	1928	2120
53600	1505	1656	59000	1647	1811	64400	1789	1967	69800	1931	2123
53700	1508	1659	59100	1650	1814	64500	1792	1970	69900	1934	2125
53800	1510	1661	59200	1652	1817	64600	1794	1973	70000	1936	2128
53900	1513	1664	59300	1655	1820	64700	1797	1976	70100	1939	2131
54000	1515	1667	59400	1657	1823	64800	1799	1978	70200	1941	2134
54100	1518	1670	59500	1660	1826	64900	1802	1981	70300	1943	2136
54200	1521	1673	59600	1663	1829	65000	1805	1984	70400	1946	2139
54300	1523	1676	59700	1665	1831	65100	1807	1987	70500	1948	2142
54400	1526	1679	59800	1668	1834	65200	1810	1990	70600	1951	2144
54500	1529	1682	59900	1671	1837	65300	1813	1993	70700	1953	2147
54600	1531	1684	60000	1673	1840	65400	1815	1996	70800	1955	2149
54700	1534	1687	60100	1676	1843	65500	1818	1999	70900	1958	2152
54800	1536	1690	60200	1678	1846	65600	1820	2002	71000	1960	2155
54900	1539	1693	60300	1681	1849	65700	1823	2004	71100	1963	2157
55000	1542	1696	60400	1684	1852	65800	1826	2007	71200	1965	2160
55100	1544	1699	60500	1686	1855	65900	1828	2010	71300	1967	2163
55200	1547	1702	60600	1689	1857	66000	1831	2013	71400	1970	2165
55300	1550	1705	60700	1692	1860	66100	1834	2016	71500	1972	2168
55400	1552	1708	60800	1694	1863	66200	1836	2019	71600	1975	2171
55500	1555	1710	60900	1697	1866	66300	1839	2022	71700	1977	2173
55600	1557	1713	61000	1699	1869	66400	1841	2025	71800	1979	2176
55700	1560	1716	61100	1702	1872	66500	1844	2027	71900	1982	2179
55800	1563	1719	61200	1705	1875	66600	1847	2030	72000	1984	2181
55900	1565	1722	61300	1707	1878	66700	1849	2033	72100	1987	2184
56000	1568	1725	61400	1710	1880	66800	1852	2036	72200	1989	2186
56100	1571	1728	61500	1713	1883	66900	1855	2039	72300	1992	2189
56200	1573	1731	61600	1715	1886	67000	1857	2042	72400	1994	2192
56300	1576	1733	61700	1718	1889	67100	1860	2045	72500	1996	2194
56400	1579	1736	61800	1721	1892	67200	1863	2048	72600	1999	2197
56500	1581	1739	61900	1723	1895	67300	1865	2051	72700	2001	2200

Federal Child Support Amounts: Simplified Tables

Montants fédéraux de pensions alimentaires pour enfants: Tables simplifiées

Income/ Revenu (\$)	Monthly Award/ Paieement mensuel (\$)		Income/ Revenu (\$)	Monthly Award/ Paieement mensuel (\$)		Income/ Revenu (\$)	Monthly Award/ Paieement mensuel (\$)		Income/ Revenu (\$)	Monthly Award/ Paieement mensuel (\$)	
	No. of Children/ N ^{bre} d'enfants			No. of Children/ N ^{bre} d'enfants			No. of Children/ N ^{bre} d'enfants			No. of Children/ N ^{bre} d'enfants	
	5	6 or more 6 ou plus		5	6 or more 6 ou plus		5	6 or more 6 ou plus		5	6 or more 6 ou plus
72800	2004	2202	78200	2134	2345	83600	2264	2487	89000	2394	2630
72900	2006	2205	78300	2136	2347	83700	2266	2490	89100	2396	2632
73000	2008	2208	78400	2138	2350	83800	2268	2493	89200	2398	2635
73100	2011	2210	78500	2141	2353	83900	2271	2495	89300	2401	2638
73200	2013	2213	78600	2143	2355	84000	2273	2498	89400	2403	2640
73300	2016	2215	78700	2146	2358	84100	2276	2500	89500	2406	2643
73400	2018	2218	78800	2148	2361	84200	2278	2503	89600	2408	2646
73500	2020	2221	78900	2150	2363	84300	2280	2506	89700	2410	2648
73600	2023	2223	79000	2153	2366	84400	2283	2508	89800	2413	2651
73700	2025	2226	79100	2155	2369	84500	2285	2511	89900	2415	2654
73800	2028	2229	79200	2158	2371	84600	2288	2514	90000	2418	2656
73900	2030	2231	79300	2160	2374	84700	2290	2516	90100	2420	2659
74000	2032	2234	79400	2162	2376	84800	2292	2519	90200	2422	2661
74100	2035	2237	79500	2165	2379	84900	2295	2522	90300	2425	2664
74200	2037	2239	79600	2167	2382	85000	2297	2524	90400	2427	2667
74300	2040	2242	79700	2170	2384	85100	2300	2527	90500	2430	2669
74400	2042	2244	79800	2172	2387	85200	2302	2529	90600	2432	2672
74500	2044	2247	79900	2174	2390	85300	2304	2532	90700	2434	2675
74600	2047	2250	80000	2177	2392	85400	2307	2535	90800	2437	2677
74700	2049	2252	80100	2179	2395	85500	2309	2537	90900	2439	2680
74800	2052	2255	80200	2182	2398	85600	2312	2540	91000	2442	2683
74900	2054	2258	80300	2184	2400	85700	2314	2543	91100	2444	2685
75000	2057	2260	80400	2187	2403	85800	2317	2545	91200	2447	2688
75100	2059	2263	80500	2189	2405	85900	2319	2548	91300	2449	2690
75200	2061	2266	80600	2191	2408	86000	2321	2551	91400	2451	2693
75300	2064	2268	80700	2194	2411	86100	2324	2553	91500	2454	2696
75400	2066	2271	80800	2196	2413	86200	2326	2556	91600	2456	2698
75500	2069	2274	80900	2199	2416	86300	2329	2559	91700	2459	2701
75600	2071	2276	81000	2201	2419	86400	2331	2561	91800	2461	2704
75700	2073	2279	81100	2203	2421	86500	2333	2564	91900	2463	2706
75800	2076	2281	81200	2206	2424	86600	2336	2566	92000	2466	2709
75900	2078	2284	81300	2208	2427	86700	2338	2569	92100	2468	2712
76000	2081	2287	81400	2211	2429	86800	2341	2572	92200	2471	2714
76100	2083	2289	81500	2213	2432	86900	2343	2574	92300	2473	2717
76200	2085	2292	81600	2215	2434	87000	2345	2577	92400	2475	2719
76300	2088	2295	81700	2218	2437	87100	2348	2580	92500	2478	2722
76400	2090	2297	81800	2220	2440	87200	2350	2582	92600	2480	2725
76500	2093	2300	81900	2223	2442	87300	2353	2585	92700	2483	2727
76600	2095	2303	82000	2225	2445	87400	2355	2588	92800	2485	2730
76700	2097	2305	82100	2227	2448	87500	2357	2590	92900	2487	2733
76800	2100	2308	82200	2230	2450	87600	2360	2593	93000	2490	2735
76900	2102	2310	82300	2232	2453	87700	2362	2595	93100	2492	2738
77000	2105	2313	82400	2235	2456	87800	2365	2598	93200	2495	2741
77100	2107	2316	82500	2237	2458	87900	2367	2601	93300	2497	2743
77200	2109	2318	82600	2239	2461	88000	2369	2603	93400	2499	2746
77300	2112	2321	82700	2242	2464	88100	2372	2606	93500	2502	2749
77400	2114	2324	82800	2244	2466	88200	2374	2609	93600	2504	2751
77500	2117	2326	82900	2247	2469	88300	2377	2611	93700	2507	2754
77600	2119	2329	83000	2249	2471	88400	2379	2614	93800	2509	2756
77700	2122	2332	83100	2252	2474	88500	2382	2617	93900	2512	2759
77800	2124	2334	83200	2254	2477	88600	2384	2619	94000	2514	2762
77900	2126	2337	83300	2256	2479	88700	2386	2622	94100	2516	2764
78000	2129	2339	83400	2259	2482	88800	2389	2624	94200	2519	2767
78100	2131	2342	83500	2261	2485	88900	2391	2627	94300	2521	2770

Federal Child Support Amounts: Simplified Tables

Montants fédéraux de pensions alimentaires pour enfants: Tables simplifiées

Income/ Revenu (\$)	Monthly Award/ Paiement mensuel (\$)		Income/ Revenu (\$)	Monthly Award/ Paiement mensuel (\$)		Income/ Revenu (\$)	Monthly Award/ Paiement mensuel (\$)		Income/ Revenu (\$)	Monthly Award/ Paiement mensuel (\$)	
	No. of Children/ N ^{bre} d'enfants			No. of Children/ N ^{bre} d'enfants			No. of Children/ N ^{bre} d'enfants			No. of Children/ N ^{bre} d'enfants	
	5	6 or more 6 ou plus		5	6 or more 6 ou plus		5	6 or more 6 ou plus		5	6 or more 6 ou plus
94400	2524	2772	99800	2654	2915	105200	2784	3057	110600	2914	3200
94500	2526	2775	99900	2656	2917	105300	2786	3060	110700	2916	3202
94600	2528	2778	100000	2658	2920	105400	2788	3063	110800	2918	3205
94700	2531	2780	100100	2661	2923	105500	2791	3065	110900	2921	3208
94800	2533	2783	100200	2663	2925	105600	2793	3068	111000	2923	3210
94900	2536	2785	100300	2666	2928	105700	2796	3070	111100	2926	3213
95000	2538	2788	100400	2668	2931	105800	2798	3073	111200	2928	3216
95100	2540	2791	100500	2670	2933	105900	2800	3076	111300	2930	3218
95200	2543	2793	100600	2673	2936	106000	2803	3078	111400	2933	3221
95300	2545	2796	100700	2675	2939	106100	2805	3081	111500	2935	3224
95400	2548	2799	100800	2678	2941	106200	2808	3084	111600	2938	3226
95500	2550	2801	100900	2680	2944	106300	2810	3086	111700	2940	3229
95600	2552	2804	101000	2682	2946	106400	2812	3089	111800	2942	3231
95700	2555	2807	101100	2685	2949	106500	2815	3092	111900	2945	3234
95800	2557	2809	101200	2687	2952	106600	2817	3094	112000	2947	3237
95900	2560	2812	101300	2690	2954	106700	2820	3097	112100	2950	3239
96000	2562	2814	101400	2692	2957	106800	2822	3099	112200	2952	3242
96100	2564	2817	101500	2694	2960	106900	2824	3102	112300	2954	3245
96200	2567	2820	101600	2697	2962	107000	2827	3105	112400	2957	3247
96300	2569	2822	101700	2699	2965	107100	2829	3107	112500	2959	3250
96400	2572	2825	101800	2702	2968	107200	2832	3110	112600	2962	3253
96500	2574	2828	101900	2704	2970	107300	2834	3113	112700	2964	3255
96600	2577	2830	102000	2707	2973	107400	2837	3115	112800	2967	3258
96700	2579	2833	102100	2709	2975	107500	2839	3118	112900	2969	3260
96800	2581	2836	102200	2711	2978	107600	2841	3121	113000	2971	3263
96900	2584	2838	102300	2714	2981	107700	2844	3123	113100	2974	3266
97000	2586	2841	102400	2716	2983	107800	2846	3126	113200	2976	3268
97100	2589	2844	102500	2719	2986	107900	2849	3129	113300	2978	3271
97200	2591	2846	102600	2721	2989	108000	2851	3131	113400	2981	3273
97300	2593	2849	102700	2723	2991	108100	2853	3134	113500	2983	3276
97400	2596	2851	102800	2726	2994	108200	2856	3136	113600	2986	3279
97500	2598	2854	102900	2728	2997	108300	2858	3139	113700	2988	3281
97600	2601	2857	103000	2731	2999	108400	2861	3142	113800	2990	3284
97700	2603	2859	103100	2733	3002	108500	2863	3144	113900	2993	3286
97800	2605	2862	103200	2735	3004	108600	2865	3147	114000	2995	3289
97900	2608	2865	103300	2738	3007	108700	2868	3150	114100	2997	3291
98000	2610	2867	103400	2740	3010	108800	2870	3152	114200	2999	3294
98100	2613	2870	103500	2743	3012	108900	2873	3155	114300	3002	3296
98200	2615	2873	103600	2745	3015	109000	2875	3158	114400	3004	3299
98300	2617	2875	103700	2747	3018	109100	2877	3160	114500	3006	3301
98400	2620	2878	103800	2750	3020	109200	2880	3163	114600	3008	3304
98500	2622	2880	103900	2752	3023	109300	2882	3165	114700	3010	3306
98600	2625	2883	104000	2755	3026	109400	2885	3168	114800	3013	3308
98700	2627	2886	104100	2757	3028	109500	2887	3171	114900	3015	3311
98800	2629	2888	104200	2759	3031	109600	2889	3173	115000	3017	3313
98900	2632	2891	104300	2762	3034	109700	2892	3176	115100	3019	3316
99000	2634	2894	104400	2764	3036	109800	2894	3179	115200	3021	3318
99100	2637	2896	104500	2767	3039	109900	2897	3181	115300	3024	3320
99200	2639	2899	104600	2769	3041	110000	2899	3184	115400	3026	3323
99300	2642	2902	104700	2772	3044	110100	2902	3187	115500	3028	3325
99400	2644	2904	104800	2774	3047	110200	2904	3189	115600	3030	3328
99500	2646	2907	104900	2776	3049	110300	2906	3192	115700	3032	3330
99600	2649	2909	105000	2779	3052	110400	2909	3194	115800	3035	3333
99700	2651	2912	105100	2781	3055	110500	2911	3197	115900	3037	3335

Federal Child Support Amounts: Simplified Tables

Montants fédéraux de pensions alimentaires pour enfants: Tables simplifiées

Income/ Revenu (\$)	Monthly Award/ Paielement mensuel (\$)		Income/ Revenu (\$)	Monthly Award/ Paielement mensuel (\$)		Income/ Revenu (\$)	Monthly Award/ Paielement mensuel (\$)		Income/ Revenu (\$)	Monthly Award/ Paielement mensuel (\$)	
	No. of Children/ N ^{bre} d'enfants			No. of Children/ N ^{bre} d'enfants			No. of Children/ N ^{bre} d'enfants			No. of Children/ N ^{bre} d'enfants	
	5	6 or more 6 ou plus		5	6 or more 6 ou plus		5	6 or more 6 ou plus		5	6 or more 6 ou plus
116000	3039	3337	121400	3158	3468	126800	3277	3598	132200	3396	3729
116100	3041	3340	121500	3160	3470	126900	3279	3601	132300	3398	3731
116200	3044	3342	121600	3163	3473	127000	3282	3603	132400	3401	3734
116300	3046	3345	121700	3165	3475	127100	3284	3605	132500	3403	3736
116400	3048	3347	121800	3167	3477	127200	3286	3608	132600	3405	3738
116500	3050	3349	121900	3169	3480	127300	3288	3610	132700	3407	3741
116600	3052	3352	122000	3171	3482	127400	3290	3613	132800	3409	3743
116700	3055	3354	122100	3174	3485	127500	3293	3615	132900	3412	3746
116800	3057	3357	122200	3176	3487	127600	3295	3618	133000	3414	3748
116900	3059	3359	122300	3178	3490	127700	3297	3620	133100	3416	3750
117000	3061	3362	122400	3180	3492	127800	3299	3622	133200	3418	3753
117100	3063	3364	122500	3182	3494	127900	3301	3625	133300	3420	3755
117200	3066	3366	122600	3185	3497	128000	3304	3627	133400	3423	3758
117300	3068	3369	122700	3187	3499	128100	3306	3630	133500	3425	3760
117400	3070	3371	122800	3189	3502	128200	3308	3632	133600	3427	3763
117500	3072	3374	122900	3191	3504	128300	3310	3634	133700	3429	3765
117600	3074	3376	123000	3193	3506	128400	3312	3637	133800	3431	3767
117700	3077	3378	123100	3196	3509	128500	3315	3639	133900	3434	3770
117800	3079	3381	123200	3198	3511	128600	3317	3642	134000	3436	3772
117900	3081	3383	123300	3200	3514	128700	3319	3644	134100	3438	3775
118000	3083	3386	123400	3202	3516	128800	3321	3647	134200	3440	3777
118100	3085	3388	123500	3204	3519	128900	3323	3649	134300	3442	3779
118200	3088	3391	123600	3207	3521	129000	3326	3651	134400	3445	3782
118300	3090	3393	123700	3209	3523	129100	3328	3654	134500	3447	3784
118400	3092	3395	123800	3211	3526	129200	3330	3656	134600	3449	3787
118500	3094	3398	123900	3213	3528	129300	3332	3659	134700	3451	3789
118600	3096	3400	124000	3215	3531	129400	3334	3661	134800	3453	3791
118700	3099	3403	124100	3218	3533	129500	3337	3663	134900	3456	3794
118800	3101	3405	124200	3220	3535	129600	3339	3666	135000	3458	3796
118900	3103	3407	124300	3222	3538	129700	3341	3668	135100	3460	3799
119000	3105	3410	124400	3224	3540	129800	3343	3671	135200	3462	3801
119100	3107	3412	124500	3226	3543	129900	3345	3673	135300	3464	3804
119200	3110	3415	124600	3229	3545	130000	3348	3676	135400	3467	3806
119300	3112	3417	124700	3231	3548	130100	3350	3678	135500	3469	3808
119400	3114	3419	124800	3233	3550	130200	3352	3680	135600	3471	3811
119500	3116	3422	124900	3235	3552	130300	3354	3683	135700	3473	3813
119600	3118	3424	125000	3237	3555	130400	3356	3685	135800	3475	3816
119700	3121	3427	125100	3240	3557	130500	3359	3688	135900	3478	3818
119800	3123	3429	125200	3242	3560	130600	3361	3690	136000	3480	3820
119900	3125	3432	125300	3244	3562	130700	3363	3692	136100	3482	3823
120000	3127	3434	125400	3246	3564	130800	3365	3695	136200	3484	3825
120100	3129	3436	125500	3248	3567	130900	3367	3697	136300	3486	3828
120200	3132	3439	125600	3251	3569	131000	3370	3700	136400	3489	3830
120300	3134	3441	125700	3253	3572	131100	3372	3702	136500	3491	3833
120400	3136	3444	125800	3255	3574	131200	3374	3705	136600	3493	3835
120500	3138	3446	125900	3257	3577	131300	3376	3707	136700	3495	3837
120600	3140	3448	126000	3259	3579	131400	3378	3709	136800	3497	3840
120700	3143	3451	126100	3262	3581	131500	3381	3712	136900	3500	3842
120800	3145	3453	126200	3264	3584	131600	3383	3714	137000	3502	3845
120900	3147	3456	126300	3266	3586	131700	3385	3717	137100	3504	3847
121000	3149	3458	126400	3268	3589	131800	3387	3719	137200	3506	3849
121100	3151	3461	126500	3270	3591	131900	3389	3721	137300	3508	3852
121200	3154	3463	126600	3273	3593	132000	3392	3724	137400	3511	3854
121300	3156	3465	126700	3275	3596	132100	3394	3726	137500	3513	3857

Federal Child Support Amounts: Simplified Tables

Montants fédéraux de pensions alimentaires pour enfants: Tables simplifiées

Income/ Revenu (\$)	Monthly Award/ Paie ment mensuel (\$)		Income/ Revenu (\$)	Monthly Award/ Paie ment mensuel (\$)		Income/ Revenu (\$)	Monthly Award/ Paie ment mensuel (\$)		Income/ Revenu (\$)	Monthly Award/ Paie ment mensuel (\$)	
	No. of Children/ N ^{bre} d'enfants			No. of Children/ N ^{bre} d'enfants			No. of Children/ N ^{bre} d'enfants			No. of Children/ N ^{bre} d'enfants	
	5	6 or more 6 ou plus		5	6 or more 6 ou plus		5	6 or more 6 ou plus		5	6 or more 6 ou plus
137600	3515	3859	140800	3586	3936	144000	3656	4014	147200	3727	4091
137700	3517	3862	140900	3588	3939	144100	3658	4016	147300	3729	4093
137800	3520	3864	141000	3590	3941	144200	3661	4019	147400	3731	4096
137900	3522	3866	141100	3592	3944	144300	3663	4021	147500	3733	4098
138000	3524	3869	141200	3594	3946	144400	3665	4023	147600	3735	4101
138100	3526	3871	141300	3597	3949	144500	3667	4026	147700	3738	4103
138200	3528	3874	141400	3599	3951	144600	3669	4028	147800	3740	4106
138300	3531	3876	141500	3601	3953	144700	3672	4031	147900	3742	4108
138400	3533	3878	141600	3603	3956	144800	3674	4033	148000	3744	4110
138500	3535	3881	141700	3605	3958	144900	3676	4035	148100	3746	4113
138600	3537	3883	141800	3608	3961	145000	3678	4038	148200	3749	4115
138700	3539	3886	141900	3610	3963	145100	3680	4040	148300	3751	4118
138800	3542	3888	142000	3612	3965	145200	3683	4043	148400	3753	4120
138900	3544	3891	142100	3614	3968	145300	3685	4045	148500	3755	4122
139000	3546	3893	142200	3616	3970	145400	3687	4048	148600	3758	4125
139100	3548	3895	142300	3619	3973	145500	3689	4050	148700	3760	4127
139200	3550	3898	142400	3621	3975	145600	3691	4052	148800	3762	4130
139300	3553	3900	142500	3623	3977	145700	3694	4055	148900	3764	4132
139400	3555	3903	142600	3625	3980	145800	3696	4057	149000	3766	4135
139500	3557	3905	142700	3627	3982	145900	3698	4060	149100	3769	4137
139600	3559	3907	142800	3630	3985	146000	3700	4062	149200	3771	4139
139700	3561	3910	142900	3632	3987	146100	3702	4064	149300	3773	4142
139800	3564	3912	143000	3634	3990	146200	3705	4067	149400	3775	4144
139900	3566	3915	143100	3636	3992	146300	3707	4069	149500	3777	4147
140000	3568	3917	143200	3639	3994	146400	3709	4072	149600	3780	4149
140100	3570	3920	143300	3641	3997	146500	3711	4074	149700	3782	4151
140200	3572	3922	143400	3643	3999	146600	3713	4077	149800	3784	4154
140300	3575	3924	143500	3645	4002	146700	3716	4079	149900	3786	4156
140400	3577	3927	143600	3647	4004	146800	3718	4081	150000	3788	4159
140500	3579	3929	143700	3650	4006	146900	3720	4084			
140600	3581	3932	143800	3652	4009	147000	3722	4086			
140700	3583	3934	143900	3654	4011	147100	3724	4089			

Income/ Revenu (\$)	Monthly Award/Paie ment mensuel (\$)	
	Five Children/ Cinq enfants	Six or more children/ Six ou plus enfants
For income over \$150,000	3788 plus 2.20% of income over \$150,000	4159 plus 2.42% of income over \$150,000
Pour revenu dépassant 150 000\$	3788 plus 2,20% du revenu dépassant 150 000\$	4159 plus 2,42% du revenu dépassant 150 000\$

