

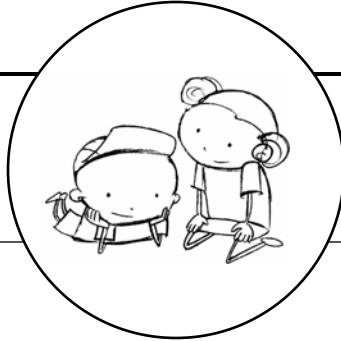


Ontario

Tables for **five and six or more children**

Tables pour **cinq et six enfants ou plus**

Child Support



Pensions alimentaires pour enfants

Table amounts in force as of May 1, 2006

Montants en vigueur à partir du 1^{er} mai 2006

How to use the simplified federal child support tables

Comment utiliser les tables fédérales simplifiées de pensions alimentaires pour enfants

NOTE: This document provides general information only. If you want more information about the tables, contact the Department of Justice Canada. This is not a legal document. You may wish to consult a lawyer for advice on how the tables relate to your personal situation.

NOTA : Le présent document n'est fourni qu'à titre d'information. Pour plus de renseignements, veuillez communiquer avec le ministère de la Justice du Canada. Ce document n'a aucune valeur juridique. Il pourrait être bon de consulter un avocat pour discuter de votre situation personnelle.

The *Federal Child Support Guidelines* include tables of monthly child support amounts for each province and territory, and the rules for calculating the child support amounts. These tables were updated and came into force on May 1, 2006.

Les *Lignes directrices fédérales sur les pensions alimentaires pour enfants* comprennent des tables indiquant le montant mensuel des pensions alimentaires pour enfants pour chaque province et chaque territoire ainsi que les règles à suivre pour calculer les pensions alimentaires. Ces tables ont été mises à jour et sont entrées en vigueur le 1^{er} mai 2006.

These Simplified Tables provide an easy method to determine child support for incomes rounded to the nearest \$100. They are based on the Regulation Tables, which give the monthly child support amounts in \$1000 increments of income and a percentage to calculate child support amounts between the increments to be added to the base amounts.

Les tables simplifiées constituent une méthode facile pour déterminer les pensions alimentaires pour enfants pour chaque tranche de revenu arrondie aux 100 \$ près. Elles sont fondées sur les tables réglementaires qui indiquent les montants mensuels par tranches de revenu de 1 000 \$ ainsi que le pourcentage servant à calculer les pensions alimentaires pour les fractions de revenu situées entre chaque tranche. Ce pourcentage s'ajoute aux montants de base.

This document provides information on how to use the attached Federal Child Support Amounts: Simplified Tables, for Ontario.

Le présent document montre comment utiliser les tables simplifiées pour l'Ontario.

THE FOLLOWING STEPS WILL HELP YOU USE THE TABLES:

VOICI LES ÉTAPES À SUIVRE :

STEP 1

Determine the total annual income, before taxes, of the person who is paying, or will pay, child support.

ÉTAPE 1

Quel est le revenu annuel total, avant impôts, de la personne qui verse ou versera la pension alimentaire pour enfants?

Annual income is the money a person earns from employment, self-employment and income from investments. This includes all sources of income identified in your tax return (for example: salary, wages, commissions, Employment Insurance, social assistance). If you are unsure, your Canada Revenue Agency Notice of Assessment (or Re-assessment) may give you an indication of annual income, or please consult the Department of Justice Canada publication, *The Federal Child Support Guidelines: Step-by-step*. For the purposes of determining child support, round your income amount to the nearest hundred dollar amount. For example, if your annual income before taxes is \$35,338, then your rounded annual income would be \$35,300.

Le revenu annuel comprend l'argent qu'une personne tire d'un emploi ou d'un travail autonome ainsi que ses revenus de placements, c'est-à-dire les revenus de toutes provenances inscrits dans la déclaration de revenus (par ex., traitement, salaire, commissions, prestations d'assurance-emploi ou d'aide sociale). Dans le doute, reportez-vous à votre avis de cotisation (ou de nouvelle cotisation) de l'Agence du revenu du Canada ou consultez la publication du ministère de la Justice intitulée *Lignes directrices fédérales sur les pensions alimentaires pour enfants – Étape par étape*. Pour déterminer le montant de la pension à verser, arrondissez votre revenu au 100 \$ près; par exemple, si votre revenu annuel avant impôts est de 35 338 \$, votre revenu annuel arrondi sera de 35 300 \$.

STEP 2

Determine the amount of child support to be paid.

ÉTAPE 2

Pension alimentaire pour enfants : combien faut-il verser?

Once you have identified the income level, look for that value in the **Income** column of the Simplified Tables. The amount of child support to be paid at that income will be listed under the number of children for whom you are determining child support.

Après avoir déterminé votre niveau de revenu, trouvez l'équivalent dans la colonne **Revenu** des tables simplifiées. Le montant de la pension alimentaire à verser figure dans la colonne qui indique le nombre d'enfants visés par la pension.

For example, if the person who is paying support lives in Ontario, has an income of \$35,300 a year and has five children, the amount of child support would be \$951 each month.

Prenons l'exemple d'une personne habitant l'Ontario qui doit verser une pension alimentaire. Si cette personne gagne un revenu de 35 300 \$ et a cinq enfants, elle devra verser une pension de 951 \$ par mois.

**EXAMPLE (Step 2) / EXEMPLE (Étape 2)
Ontario**

Income/ Revenu (\$)	Monthly Award/ Paiement mensuel (\$)	
	No. of Children/ N ^{bre} d'enfants	
	5	6 or more / 6 ou plus
35000	945	1046
35100	947	1048
35200	949	1051
35300	951	1053
35400	953	1055
35500	955	1057
35600	957	1059

These tables cover five and six or more children. The tables for one to four children can be obtained from the Department of Justice Canada website or by contacting the Department of Justice Canada directly.

Ces tables indiquent les montants de pensions alimentaires pour cinq et six enfants ou plus. Pour obtenir les tables pour un à quatre enfants, consultez le site Web du ministère de la Justice du Canada ou communiquez directement avec le ministère de la Justice du Canada.

The Department of Justice Canada has a toll-free number for information on the Guidelines. On request, we would be pleased to send you more detailed information. Call 1-888-373-2222. In the National Capital Region, call (613) 946-2222. The Department of Justice Canada's Internet address is www.justice.gc.ca

Le ministère de la Justice du Canada offre un service d'information sans frais sur les Lignes directrices. Nous nous ferons un plaisir de vous envoyer, sur demande, des renseignements plus détaillés. Composez le 1 888 373-2222. Dans la Région de la capitale nationale, faites le (613) 946-2222. L'adresse Internet du ministère de la Justice du Canada est www.justice.gc.ca.

Federal Child Support Amounts: Simplified Tables

Montants fédéraux de pensions alimentaires pour enfants: Tables simplifiées

Income/ Revenu (\$)	Monthly Award/ Paiement mensuel (\$)		Income/ Revenu (\$)	Monthly Award/ Paiement mensuel (\$)		Income/ Revenu (\$)	Monthly Award/ Paiement mensuel (\$)		Income/ Revenu (\$)	Monthly Award/ Paiement mensuel (\$)	
	No. of Children/ N ^{bre} d'enfants			No. of Children/ N ^{bre} d'enfants			No. of Children/ N ^{bre} d'enfants			No. of Children/ N ^{bre} d'enfants	
	5	6 or more 6 ou plus		5	6 or more 6 ou plus		5	6 or more 6 ou plus		5	6 or more 6 ou plus
8000	0	0	13400	229	229	18800	468	468	24200	683	705
8100	2	2	13500	233	233	18900	472	472	24300	686	709
8200	4	4	13600	237	237	19000	477	477	24400	688	714
8300	6	6	13700	241	241	19100	482	482	24500	690	718
8400	8	8	13800	246	246	19200	486	486	24600	693	722
8500	10	10	13900	250	250	19300	491	491	24700	695	727
8600	12	12	14000	254	254	19400	495	495	24800	698	731
8700	14	14	14100	258	258	19500	500	500	24900	700	735
8800	16	16	14200	262	262	19600	504	504	25000	703	740
8900	18	18	14300	267	267	19700	509	509	25100	705	744
9000	20	20	14400	271	271	19800	513	513	25200	708	749
9100	25	25	14500	275	275	19900	518	518	25300	710	753
9200	30	30	14600	279	279	20000	522	522	25400	713	758
9300	35	35	14700	283	283	20100	527	527	25500	715	762
9400	40	40	14800	287	287	20200	531	531	25600	718	767
9500	45	45	14900	292	292	20300	535	535	25700	721	771
9600	50	50	15000	296	296	20400	540	540	25800	723	776
9700	55	55	15100	300	300	20500	544	544	25900	726	780
9800	60	60	15200	305	305	20600	548	548	26000	728	785
9900	65	65	15300	309	309	20700	553	553	26100	731	790
10000	70	70	15400	314	314	20800	557	557	26200	733	794
10100	75	75	15500	318	318	20900	561	561	26300	736	799
10200	80	80	15600	323	323	21000	566	566	26400	738	803
10300	85	85	15700	327	327	21100	570	570	26500	741	808
10400	90	90	15800	332	332	21200	574	574	26600	744	812
10500	95	95	15900	336	336	21300	579	579	26700	746	817
10600	100	100	16000	341	341	21400	583	583	26800	749	821
10700	105	105	16100	345	345	21500	588	588	26900	751	826
10800	110	110	16200	350	350	21600	592	592	27000	754	830
10900	115	115	16300	355	355	21700	596	596	27100	756	834
11000	120	120	16400	359	359	21800	601	601	27200	759	837
11100	125	125	16500	364	364	21900	605	605	27300	761	840
11200	130	130	16600	368	368	22000	609	609	27400	764	843
11300	135	135	16700	373	373	22100	614	614	27500	767	847
11400	140	140	16800	377	377	22200	618	618	27600	769	850
11500	145	145	16900	382	382	22300	622	622	27700	772	853
11600	149	149	17000	386	386	22400	627	627	27800	774	857
11700	154	154	17100	391	391	22500	631	631	27900	777	860
11800	159	159	17200	395	395	22600	635	635	28000	779	863
11900	164	164	17300	400	400	22700	640	640	28100	782	866
12000	169	169	17400	404	404	22800	644	644	28200	784	869
12100	173	173	17500	409	409	22900	648	648	28300	787	872
12200	177	177	17600	414	414	23000	653	653	28400	790	874
12300	182	182	17700	418	418	23100	655	657	28500	792	877
12400	186	186	17800	423	423	23200	658	661	28600	795	880
12500	190	190	17900	427	427	23300	660	666	28700	797	883
12600	195	195	18000	432	432	23400	663	670	28800	800	886
12700	199	199	18100	436	436	23500	665	674	28900	802	889
12800	203	203	18200	441	441	23600	668	679	29000	805	891
12900	208	208	18300	445	445	23700	671	683	29100	807	894
13000	212	212	18400	450	450	23800	673	688	29200	810	897
13100	216	216	18500	454	454	23900	676	692	29300	812	899
13200	220	220	18600	459	459	24000	678	696	29400	815	902
13300	225	225	18700	463	463	24100	681	701	29500	817	905

Federal Child Support Amounts: Simplified Tables

Montants fédéraux de pensions alimentaires pour enfants: Tables simplifiées

Income/ Revenu (\$)	Monthly Award/ Paiement mensuel (\$)		Income/ Revenu (\$)	Monthly Award/ Paiement mensuel (\$)		Income/ Revenu (\$)	Monthly Award/ Paiement mensuel (\$)		Income/ Revenu (\$)	Monthly Award/ Paiement mensuel (\$)	
	No. of Children/ N ^{bre} d'enfants			No. of Children/ N ^{bre} d'enfants			No. of Children/ N ^{bre} d'enfants			No. of Children/ N ^{bre} d'enfants	
	5	6 or more 6 ou plus		5	6 or more 6 ou plus		5	6 or more 6 ou plus		5	6 or more 6 ou plus
29600	820	908	35000	945	1046	40400	1057	1171	45800	1192	1311
29700	822	910	35100	947	1048	40500	1059	1173	45900	1195	1313
29800	824	913	35200	949	1051	40600	1061	1176	46000	1197	1316
29900	827	916	35300	951	1053	40700	1064	1178	46100	1200	1319
30000	829	918	35400	953	1055	40800	1066	1181	46200	1203	1321
30100	832	921	35500	955	1057	40900	1068	1183	46300	1206	1324
30200	834	924	35600	957	1059	41000	1070	1186	46400	1208	1326
30300	836	926	35700	959	1062	41100	1073	1189	46500	1211	1329
30400	839	929	35800	961	1064	41200	1075	1191	46600	1214	1332
30500	841	931	35900	963	1066	41300	1077	1194	46700	1217	1334
30600	844	934	36000	965	1068	41400	1080	1196	46800	1219	1337
30700	846	937	36100	967	1070	41500	1082	1199	46900	1222	1339
30800	848	939	36200	969	1073	41600	1084	1202	47000	1225	1342
30900	851	942	36300	971	1075	41700	1087	1204	47100	1228	1345
31000	853	945	36400	973	1077	41800	1089	1207	47200	1230	1348
31100	855	947	36500	974	1079	41900	1091	1209	47300	1233	1351
31200	858	950	36600	976	1081	42000	1094	1212	47400	1236	1353
31300	860	952	36700	978	1084	42100	1096	1215	47500	1239	1356
31400	863	955	36800	980	1086	42200	1098	1217	47600	1242	1359
31500	865	958	36900	982	1088	42300	1101	1220	47700	1244	1362
31600	867	960	37000	984	1090	42400	1103	1222	47800	1247	1365
31700	870	963	37100	986	1093	42500	1106	1225	47900	1250	1368
31800	872	965	37200	988	1095	42600	1108	1228	48000	1253	1370
31900	874	968	37300	991	1097	42700	1110	1230	48100	1255	1373
32000	877	971	37400	993	1099	42800	1113	1233	48200	1258	1376
32100	879	973	37500	995	1102	42900	1115	1235	48300	1260	1378
32200	882	976	37600	997	1104	43000	1117	1238	48400	1263	1381
32300	884	979	37700	999	1106	43100	1120	1241	48500	1265	1384
32400	886	981	37800	1001	1108	43200	1122	1243	48600	1267	1387
32500	889	984	37900	1003	1111	43300	1125	1246	48700	1270	1389
32600	891	986	38000	1005	1113	43400	1127	1248	48800	1272	1392
32700	893	989	38100	1007	1115	43500	1130	1251	48900	1275	1395
32800	896	992	38200	1009	1118	43600	1132	1254	49000	1277	1397
32900	898	994	38300	1011	1120	43700	1135	1256	49100	1280	1400
33000	900	997	38400	1013	1122	43800	1137	1259	49200	1283	1403
33100	903	999	38500	1015	1125	43900	1140	1261	49300	1286	1406
33200	905	1002	38600	1017	1127	44000	1142	1264	49400	1288	1409
33300	907	1004	38700	1019	1129	44100	1145	1267	49500	1291	1412
33400	910	1007	38800	1022	1132	44200	1148	1269	49600	1294	1415
33500	912	1009	38900	1024	1134	44300	1150	1272	49700	1297	1418
33600	914	1012	39000	1026	1136	44400	1153	1274	49800	1300	1421
33700	916	1014	39100	1028	1139	44500	1156	1277	49900	1302	1424
33800	919	1017	39200	1030	1141	44600	1159	1280	50000	1305	1427
33900	921	1019	39300	1032	1144	44700	1161	1282	50100	1308	1430
34000	923	1022	39400	1035	1146	44800	1164	1285	50200	1311	1433
34100	925	1024	39500	1037	1149	44900	1167	1287	50300	1313	1436
34200	927	1027	39600	1039	1151	45000	1170	1290	50400	1316	1439
34300	930	1029	39700	1041	1153	45100	1172	1293	50500	1319	1442
34400	932	1032	39800	1043	1156	45200	1175	1295	50600	1322	1445
34500	934	1034	39900	1046	1158	45300	1178	1298	50700	1324	1448
34600	936	1037	40000	1048	1161	45400	1181	1300	50800	1327	1451
34700	938	1039	40100	1050	1163	45500	1184	1303	50900	1330	1454
34800	941	1041	40200	1052	1166	45600	1186	1306	51000	1333	1457
34900	943	1044	40300	1055	1168	45700	1189	1308	51100	1335	1460

Federal Child Support Amounts: Simplified Tables

Montants fédéraux de pensions alimentaires pour enfants: Tables simplifiées

Income/ Revenu (\$)	Monthly Award/ Paiement mensuel (\$)		Income/ Revenu (\$)	Monthly Award/ Paiement mensuel (\$)		Income/ Revenu (\$)	Monthly Award/ Paiement mensuel (\$)		Income/ Revenu (\$)	Monthly Award/ Paiement mensuel (\$)	
	No. of Children/ N ^{bre} d'enfants			No. of Children/ N ^{bre} d'enfants			No. of Children/ N ^{bre} d'enfants			No. of Children/ N ^{bre} d'enfants	
	5	6 or more 6 ou plus		5	6 or more 6 ou plus		5	6 or more 6 ou plus		5	6 or more 6 ou plus
51200	1338	1463	56600	1487	1625	62000	1635	1784	67400	1772	1941
51300	1341	1466	56700	1490	1628	62100	1637	1787	67500	1774	1944
51400	1344	1469	56800	1493	1631	62200	1640	1790	67600	1777	1947
51500	1346	1472	56900	1496	1634	62300	1643	1793	67700	1779	1950
51600	1349	1475	57000	1498	1637	62400	1645	1796	67800	1782	1953
51700	1352	1478	57100	1501	1639	62500	1648	1799	67900	1784	1956
51800	1355	1481	57200	1504	1642	62600	1651	1802	68000	1786	1959
51900	1358	1484	57300	1507	1645	62700	1653	1804	68100	1789	1962
52000	1360	1487	57400	1509	1648	62800	1656	1807	68200	1791	1965
52100	1363	1490	57500	1512	1651	62900	1659	1810	68300	1794	1967
52200	1366	1493	57600	1515	1654	63000	1661	1813	68400	1796	1970
52300	1369	1496	57700	1518	1657	63100	1664	1816	68500	1798	1973
52400	1371	1499	57800	1520	1660	63200	1667	1819	68600	1801	1976
52500	1374	1502	57900	1523	1663	63300	1669	1822	68700	1803	1979
52600	1377	1505	58000	1526	1666	63400	1672	1825	68800	1806	1982
52700	1380	1508	58100	1529	1669	63500	1675	1827	68900	1808	1985
52800	1382	1511	58200	1531	1672	63600	1677	1830	69000	1810	1988
52900	1385	1514	58300	1534	1675	63700	1680	1833	69100	1813	1991
53000	1388	1517	58400	1537	1678	63800	1683	1836	69200	1815	1994
53100	1391	1520	58500	1540	1681	63900	1685	1839	69300	1818	1997
53200	1393	1523	58600	1543	1684	64000	1688	1842	69400	1820	1999
53300	1396	1526	58700	1545	1687	64100	1690	1845	69500	1822	2002
53400	1399	1529	58800	1548	1690	64200	1693	1848	69600	1825	2005
53500	1402	1532	58900	1551	1693	64300	1695	1851	69700	1827	2008
53600	1404	1535	59000	1554	1696	64400	1698	1853	69800	1830	2011
53700	1407	1538	59100	1556	1699	64500	1700	1856	69900	1832	2014
53800	1410	1541	59200	1559	1702	64600	1703	1859	70000	1834	2017
53900	1413	1544	59300	1562	1705	64700	1706	1862	70100	1836	2019
54000	1415	1547	59400	1565	1708	64800	1708	1865	70200	1839	2022
54100	1418	1550	59500	1567	1711	64900	1711	1868	70300	1841	2024
54200	1421	1553	59600	1570	1714	65000	1713	1871	70400	1843	2026
54300	1424	1556	59700	1573	1717	65100	1716	1874	70500	1845	2029
54400	1427	1559	59800	1576	1720	65200	1718	1877	70600	1847	2031
54500	1429	1562	59900	1578	1723	65300	1721	1880	70700	1849	2034
54600	1432	1565	60000	1581	1726	65400	1723	1882	70800	1852	2036
54700	1435	1568	60100	1584	1729	65500	1726	1885	70900	1854	2038
54800	1438	1571	60200	1587	1732	65600	1728	1888	71000	1856	2041
54900	1440	1574	60300	1589	1735	65700	1730	1891	71100	1858	2043
55000	1443	1577	60400	1592	1738	65800	1733	1894	71200	1860	2045
55100	1446	1580	60500	1595	1741	65900	1735	1897	71300	1862	2047
55200	1449	1583	60600	1597	1744	66000	1738	1900	71400	1864	2050
55300	1451	1586	60700	1600	1747	66100	1740	1903	71500	1866	2052
55400	1454	1589	60800	1603	1750	66200	1743	1906	71600	1868	2054
55500	1457	1592	60900	1606	1753	66300	1745	1909	71700	1870	2056
55600	1460	1595	61000	1608	1756	66400	1748	1912	71800	1872	2058
55700	1462	1598	61100	1611	1758	66500	1750	1915	71900	1874	2061
55800	1465	1601	61200	1614	1761	66600	1753	1918	72000	1876	2063
55900	1468	1604	61300	1616	1764	66700	1755	1921	72100	1878	2065
56000	1471	1607	61400	1619	1767	66800	1758	1924	72200	1879	2067
56100	1473	1610	61500	1622	1770	66900	1760	1927	72300	1881	2069
56200	1476	1613	61600	1624	1773	67000	1763	1930	72400	1883	2071
56300	1479	1616	61700	1627	1776	67100	1765	1933	72500	1885	2072
56400	1482	1619	61800	1629	1779	67200	1767	1935	72600	1886	2074
56500	1485	1622	61900	1632	1781	67300	1770	1938	72700	1888	2076

Federal Child Support Amounts: Simplified Tables

Montants fédéraux de pensions alimentaires pour enfants: Tables simplifiées

Income/ Revenu (\$)	Monthly Award/ Paiement mensuel (\$)		Income/ Revenu (\$)	Monthly Award/ Paiement mensuel (\$)		Income/ Revenu (\$)	Monthly Award/ Paiement mensuel (\$)		Income/ Revenu (\$)	Monthly Award/ Paiement mensuel (\$)	
	No. of Children/ N ^{bre} d'enfants			No. of Children/ N ^{bre} d'enfants			No. of Children/ N ^{bre} d'enfants			No. of Children/ N ^{bre} d'enfants	
	5	6 or more 6 ou plus		5	6 or more 6 ou plus		5	6 or more 6 ou plus		5	6 or more 6 ou plus
72800	1890	2078	78200	2001	2200	83600	2114	2324	89000	2227	2448
72900	1891	2080	78300	2003	2203	83700	2116	2327	89100	2229	2451
73000	1893	2082	78400	2005	2205	83800	2118	2329	89200	2231	2453
73100	1895	2084	78500	2007	2207	83900	2120	2331	89300	2234	2455
73200	1897	2086	78600	2009	2209	84000	2122	2334	89400	2236	2458
73300	1899	2089	78700	2011	2212	84100	2125	2336	89500	2238	2460
73400	1901	2091	78800	2013	2214	84200	2127	2338	89600	2240	2462
73500	1903	2093	78900	2016	2216	84300	2129	2340	89700	2242	2464
73600	1905	2095	79000	2018	2219	84400	2131	2343	89800	2244	2467
73700	1907	2097	79100	2020	2221	84500	2133	2345	89900	2246	2469
73800	1909	2100	79200	2022	2223	84600	2135	2347	90000	2248	2471
73900	1911	2102	79300	2024	2226	84700	2137	2350	90100	2250	2474
74000	1913	2104	79400	2026	2228	84800	2139	2352	90200	2252	2476
74100	1915	2106	79500	2028	2230	84900	2141	2354	90300	2255	2478
74200	1917	2109	79600	2030	2232	85000	2143	2356	90400	2257	2481
74300	1919	2111	79700	2032	2235	85100	2146	2359	90500	2259	2483
74400	1921	2113	79800	2034	2237	85200	2148	2361	90600	2261	2485
74500	1924	2115	79900	2037	2239	85300	2150	2363	90700	2263	2487
74600	1926	2118	80000	2039	2242	85400	2152	2366	90800	2265	2490
74700	1928	2120	80100	2041	2244	85500	2154	2368	90900	2267	2492
74800	1930	2122	80200	2043	2246	85600	2156	2370	91000	2269	2494
74900	1932	2124	80300	2045	2249	85700	2158	2373	91100	2271	2497
75000	1934	2127	80400	2047	2251	85800	2160	2375	91200	2273	2499
75100	1936	2129	80500	2049	2253	85900	2162	2377	91300	2275	2501
75200	1938	2131	80600	2051	2255	86000	2164	2379	91400	2278	2504
75300	1940	2134	80700	2053	2258	86100	2167	2382	91500	2280	2506
75400	1942	2136	80800	2055	2260	86200	2169	2384	91600	2282	2508
75500	1944	2138	80900	2058	2262	86300	2171	2386	91700	2284	2510
75600	1946	2141	81000	2060	2265	86400	2173	2389	91800	2286	2513
75700	1949	2143	81100	2062	2267	86500	2175	2391	91900	2288	2515
75800	1951	2145	81200	2064	2269	86600	2177	2393	92000	2290	2517
75900	1953	2147	81300	2066	2271	86700	2179	2396	92100	2292	2520
76000	1955	2150	81400	2068	2274	86800	2181	2398	92200	2294	2522
76100	1957	2152	81500	2070	2276	86900	2183	2400	92300	2296	2524
76200	1959	2154	81600	2072	2278	87000	2185	2402	92400	2299	2527
76300	1961	2157	81700	2074	2281	87100	2187	2405	92500	2301	2529
76400	1963	2159	81800	2076	2283	87200	2190	2407	92600	2303	2531
76500	1965	2161	81900	2078	2285	87300	2192	2409	92700	2305	2533
76600	1967	2164	82000	2081	2288	87400	2194	2412	92800	2307	2536
76700	1969	2166	82100	2083	2290	87500	2196	2414	92900	2309	2538
76800	1972	2168	82200	2085	2292	87600	2198	2416	93000	2311	2540
76900	1974	2170	82300	2087	2294	87700	2200	2419	93100	2313	2543
77000	1976	2173	82400	2089	2297	87800	2202	2421	93200	2315	2545
77100	1978	2175	82500	2091	2299	87900	2204	2423	93300	2317	2547
77200	1980	2177	82600	2093	2301	88000	2206	2425	93400	2320	2549
77300	1982	2180	82700	2095	2304	88100	2208	2428	93500	2322	2552
77400	1984	2182	82800	2097	2306	88200	2211	2430	93600	2324	2554
77500	1986	2184	82900	2099	2308	88300	2213	2432	93700	2326	2556
77600	1988	2186	83000	2102	2311	88400	2215	2435	93800	2328	2559
77700	1990	2189	83100	2104	2313	88500	2217	2437	93900	2330	2561
77800	1993	2191	83200	2106	2315	88600	2219	2439	94000	2332	2563
77900	1995	2193	83300	2108	2317	88700	2221	2441	94100	2334	2566
78000	1997	2196	83400	2110	2320	88800	2223	2444	94200	2336	2568
78100	1999	2198	83500	2112	2322	88900	2225	2446	94300	2338	2570

Federal Child Support Amounts: Simplified Tables

Montants fédéraux de pensions alimentaires pour enfants: Tables simplifiées

Income/ Revenu (\$)	Monthly Award/ Paiement mensuel (\$)		Income/ Revenu (\$)	Monthly Award/ Paiement mensuel (\$)		Income/ Revenu (\$)	Monthly Award/ Paiement mensuel (\$)		Income/ Revenu (\$)	Monthly Award/ Paiement mensuel (\$)	
	No. of Children/ N ^{bre} d'enfants			No. of Children/ N ^{bre} d'enfants			No. of Children/ N ^{bre} d'enfants			No. of Children/ N ^{bre} d'enfants	
	5	6 or more 6 ou plus		5	6 or more 6 ou plus		5	6 or more 6 ou plus		5	6 or more 6 ou plus
94400	2340	2572	99800	2454	2697	105200	2567	2821	110600	2680	2945
94500	2343	2575	99900	2456	2699	105300	2569	2823	110700	2682	2947
94600	2345	2577	100000	2458	2701	105400	2571	2825	110800	2684	2949
94700	2347	2579	100100	2460	2703	105500	2573	2827	110900	2686	2952
94800	2349	2582	100200	2462	2706	105600	2575	2830	111000	2688	2954
94900	2351	2584	100300	2464	2708	105700	2577	2832	111100	2690	2956
95000	2353	2586	100400	2466	2710	105800	2579	2834	111200	2693	2958
95100	2355	2589	100500	2468	2713	105900	2581	2837	111300	2695	2961
95200	2357	2591	100600	2470	2715	106000	2584	2839	111400	2697	2963
95300	2359	2593	100700	2473	2717	106100	2586	2841	111500	2699	2965
95400	2361	2595	100800	2475	2719	106200	2588	2844	111600	2701	2968
95500	2364	2598	100900	2477	2722	106300	2590	2846	111700	2703	2970
95600	2366	2600	101000	2479	2724	106400	2592	2848	111800	2705	2972
95700	2368	2602	101100	2481	2726	106500	2594	2850	111900	2707	2975
95800	2370	2605	101200	2483	2729	106600	2596	2853	112000	2709	2977
95900	2372	2607	101300	2485	2731	106700	2598	2855	112100	2711	2979
96000	2374	2609	101400	2487	2733	106800	2600	2857	112200	2714	2981
96100	2376	2612	101500	2489	2736	106900	2602	2860	112300	2716	2984
96200	2378	2614	101600	2491	2738	107000	2605	2862	112400	2718	2986
96300	2380	2616	101700	2493	2740	107100	2607	2864	112500	2720	2988
96400	2382	2618	101800	2496	2742	107200	2609	2867	112600	2722	2991
96500	2384	2621	101900	2498	2745	107300	2611	2869	112700	2724	2993
96600	2387	2623	102000	2500	2747	107400	2613	2871	112800	2726	2995
96700	2389	2625	102100	2502	2749	107500	2615	2873	112900	2728	2997
96800	2391	2628	102200	2504	2752	107600	2617	2876	113000	2730	3000
96900	2393	2630	102300	2506	2754	107700	2619	2878	113100	2732	3002
97000	2395	2632	102400	2508	2756	107800	2621	2880	113200	2734	3004
97100	2397	2634	102500	2510	2759	107900	2623	2883	113300	2737	3007
97200	2399	2637	102600	2512	2761	108000	2626	2885	113400	2739	3009
97300	2401	2639	102700	2514	2763	108100	2628	2887	113500	2741	3011
97400	2403	2641	102800	2517	2765	108200	2630	2890	113600	2743	3013
97500	2405	2644	102900	2519	2768	108300	2632	2892	113700	2745	3016
97600	2408	2646	103000	2521	2770	108400	2634	2894	113800	2747	3018
97700	2410	2648	103100	2523	2772	108500	2636	2896	113900	2749	3020
97800	2412	2651	103200	2525	2775	108600	2638	2899	114000	2751	3023
97900	2414	2653	103300	2527	2777	108700	2640	2901	114100	2753	3025
98000	2416	2655	103400	2529	2779	108800	2642	2903	114200	2755	3027
98100	2418	2657	103500	2531	2782	108900	2644	2906	114300	2757	3029
98200	2420	2660	103600	2533	2784	109000	2646	2908	114400	2759	3031
98300	2422	2662	103700	2535	2786	109100	2649	2910	114500	2761	3033
98400	2424	2664	103800	2537	2788	109200	2651	2912	114600	2763	3036
98500	2426	2667	103900	2540	2791	109300	2653	2915	114700	2765	3038
98600	2428	2669	104000	2542	2793	109400	2655	2917	114800	2767	3040
98700	2431	2671	104100	2544	2795	109500	2657	2919	114900	2769	3042
98800	2433	2674	104200	2546	2798	109600	2659	2922	115000	2771	3044
98900	2435	2676	104300	2548	2800	109700	2661	2924	115100	2773	3046
99000	2437	2678	104400	2550	2802	109800	2663	2926	115200	2775	3049
99100	2439	2680	104500	2552	2804	109900	2665	2929	115300	2777	3051
99200	2441	2683	104600	2554	2807	110000	2667	2931	115400	2779	3053
99300	2443	2685	104700	2556	2809	110100	2670	2933	115500	2781	3055
99400	2445	2687	104800	2558	2811	110200	2672	2935	115600	2783	3057
99500	2447	2690	104900	2561	2814	110300	2674	2938	115700	2785	3060
99600	2449	2692	105000	2563	2816	110400	2676	2940	115800	2787	3062
99700	2452	2694	105100	2565	2818	110500	2678	2942	115900	2789	3064

Federal Child Support Amounts: Simplified Tables

Montants fédéraux de pensions alimentaires pour enfants: Tables simplifiées

Income/ Revenu (\$)	Monthly Award/ Paielement mensuel (\$)		Income/ Revenu (\$)	Monthly Award/ Paielement mensuel (\$)		Income/ Revenu (\$)	Monthly Award/ Paielement mensuel (\$)		Income/ Revenu (\$)	Monthly Award/ Paielement mensuel (\$)	
	No. of Children/ N ^{bre} d'enfants			No. of Children/ N ^{bre} d'enfants			No. of Children/ N ^{bre} d'enfants			No. of Children/ N ^{bre} d'enfants	
	5	6 or more 6 ou plus		5	6 or more 6 ou plus		5	6 or more 6 ou plus		5	6 or more 6 ou plus
116000	2791	3066	121400	2898	3184	126800	3005	3301	132200	3112	3418
116100	2793	3068	121500	2900	3186	126900	3007	3303	132300	3114	3421
116200	2795	3070	121600	2902	3188	127000	3009	3305	132400	3116	3423
116300	2797	3073	121700	2904	3190	127100	3011	3308	132500	3118	3425
116400	2799	3075	121800	2906	3192	127200	3013	3310	132600	3120	3427
116500	2801	3077	121900	2908	3194	127300	3015	3312	132700	3122	3429
116600	2803	3079	122000	2910	3197	127400	3017	3314	132800	3124	3432
116700	2805	3081	122100	2912	3199	127500	3019	3316	132900	3126	3434
116800	2807	3083	122200	2914	3201	127600	3021	3318	133000	3128	3436
116900	2809	3086	122300	2916	3203	127700	3023	3321	133100	3130	3438
117000	2811	3088	122400	2918	3205	127800	3025	3323	133200	3132	3440
117100	2813	3090	122500	2920	3207	127900	3027	3325	133300	3134	3442
117200	2815	3092	122600	2922	3210	128000	3029	3327	133400	3136	3445
117300	2817	3094	122700	2924	3212	128100	3031	3329	133500	3138	3447
117400	2819	3096	122800	2926	3214	128200	3033	3331	133600	3140	3449
117500	2821	3099	122900	2928	3216	128300	3035	3334	133700	3142	3451
117600	2823	3101	123000	2930	3218	128400	3037	3336	133800	3144	3453
117700	2824	3103	123100	2932	3221	128500	3039	3338	133900	3146	3455
117800	2826	3105	123200	2934	3223	128600	3041	3340	134000	3148	3458
117900	2828	3107	123300	2936	3225	128700	3043	3342	134100	3150	3460
118000	2830	3110	123400	2938	3227	128800	3045	3345	134200	3152	3462
118100	2832	3112	123500	2940	3229	128900	3047	3347	134300	3154	3464
118200	2834	3114	123600	2942	3231	129000	3049	3349	134400	3156	3466
118300	2836	3116	123700	2944	3234	129100	3051	3351	134500	3158	3469
118400	2838	3118	123800	2946	3236	129200	3053	3353	134600	3160	3471
118500	2840	3120	123900	2948	3238	129300	3055	3355	134700	3162	3473
118600	2842	3123	124000	2950	3240	129400	3057	3358	134800	3164	3475
118700	2844	3125	124100	2952	3242	129500	3059	3360	134900	3166	3477
118800	2846	3127	124200	2954	3244	129600	3061	3362	135000	3168	3479
118900	2848	3129	124300	2955	3247	129700	3063	3364	135100	3170	3482
119000	2850	3131	124400	2957	3249	129800	3065	3366	135200	3172	3484
119100	2852	3133	124500	2959	3251	129900	3067	3368	135300	3174	3486
119200	2854	3136	124600	2961	3253	130000	3069	3371	135400	3176	3488
119300	2856	3138	124700	2963	3255	130100	3071	3373	135500	3178	3490
119400	2858	3140	124800	2965	3257	130200	3073	3375	135600	3180	3492
119500	2860	3142	124900	2967	3260	130300	3075	3377	135700	3182	3495
119600	2862	3144	125000	2969	3262	130400	3077	3379	135800	3184	3497
119700	2864	3147	125100	2971	3264	130500	3079	3382	135900	3186	3499
119800	2866	3149	125200	2973	3266	130600	3081	3384	136000	3188	3501
119900	2868	3151	125300	2975	3268	130700	3083	3386	136100	3190	3503
120000	2870	3153	125400	2977	3271	130800	3085	3388	136200	3192	3506
120100	2872	3155	125500	2979	3273	130900	3086	3390	136300	3194	3508
120200	2874	3157	125600	2981	3275	131000	3088	3392	136400	3196	3510
120300	2876	3160	125700	2983	3277	131100	3090	3395	136500	3198	3512
120400	2878	3162	125800	2985	3279	131200	3092	3397	136600	3200	3514
120500	2880	3164	125900	2987	3281	131300	3094	3399	136700	3202	3516
120600	2882	3166	126000	2989	3284	131400	3096	3401	136800	3204	3519
120700	2884	3168	126100	2991	3286	131500	3098	3403	136900	3206	3521
120800	2886	3170	126200	2993	3288	131600	3100	3405	137000	3208	3523
120900	2888	3173	126300	2995	3290	131700	3102	3408	137100	3210	3525
121000	2890	3175	126400	2997	3292	131800	3104	3410	137200	3212	3527
121100	2892	3177	126500	2999	3294	131900	3106	3412	137300	3214	3529
121200	2894	3179	126600	3001	3297	132000	3108	3414	137400	3216	3532
121300	2896	3181	126700	3003	3299	132100	3110	3416	137500	3217	3534

Federal Child Support Amounts: Simplified Tables

Montants fédéraux de pensions alimentaires pour enfants: Tables simplifiées

Income/ Revenu (\$)	Monthly Award/ Paie ment mensuel (\$)		Income/ Revenu (\$)	Monthly Award/ Paie ment mensuel (\$)		Income/ Revenu (\$)	Monthly Award/ Paie ment mensuel (\$)		Income/ Revenu (\$)	Monthly Award/ Paie ment mensuel (\$)	
	No. of Children/ N ^{bre} d'enfants			No. of Children/ N ^{bre} d'enfants			No. of Children/ N ^{bre} d'enfants			No. of Children/ N ^{bre} d'enfants	
	5	6 or more 6 ou plus		5	6 or more 6 ou plus		5	6 or more 6 ou plus		5	6 or more 6 ou plus
137600	3219	3536	140800	3283	3606	144000	3347	3675	147200	3410	3745
137700	3221	3538	140900	3285	3608	144100	3348	3677	147300	3412	3747
137800	3223	3540	141000	3287	3610	144200	3350	3680	147400	3414	3749
137900	3225	3543	141100	3289	3612	144300	3352	3682	147500	3416	3751
138000	3227	3545	141200	3291	3614	144400	3354	3684	147600	3418	3754
138100	3229	3547	141300	3293	3616	144500	3356	3686	147700	3420	3756
138200	3231	3549	141400	3295	3619	144600	3358	3688	147800	3422	3758
138300	3233	3551	141500	3297	3621	144700	3360	3690	147900	3424	3760
138400	3235	3553	141600	3299	3623	144800	3362	3693	148000	3426	3762
138500	3237	3556	141700	3301	3625	144900	3364	3695	148100	3428	3764
138600	3239	3558	141800	3303	3627	145000	3366	3697	148200	3430	3767
138700	3241	3560	141900	3305	3630	145100	3368	3699	148300	3432	3769
138800	3243	3562	142000	3307	3632	145200	3370	3701	148400	3434	3771
138900	3245	3564	142100	3309	3634	145300	3372	3704	148500	3436	3773
139000	3247	3566	142200	3311	3636	145400	3374	3706	148600	3438	3775
139100	3249	3569	142300	3313	3638	145500	3376	3708	148700	3440	3777
139200	3251	3571	142400	3315	3640	145600	3378	3710	148800	3442	3780
139300	3253	3573	142500	3317	3643	145700	3380	3712	148900	3444	3782
139400	3255	3575	142600	3319	3645	145800	3382	3714	149000	3446	3784
139500	3257	3577	142700	3321	3647	145900	3384	3717	149100	3448	3786
139600	3259	3579	142800	3323	3649	146000	3386	3719	149200	3450	3788
139700	3261	3582	142900	3325	3651	146100	3388	3721	149300	3452	3791
139800	3263	3584	143000	3327	3653	146200	3390	3723	149400	3454	3793
139900	3265	3586	143100	3329	3656	146300	3392	3725	149500	3456	3795
140000	3267	3588	143200	3331	3658	146400	3394	3727	149600	3458	3797
140100	3269	3590	143300	3333	3660	146500	3396	3730	149700	3460	3799
140200	3271	3593	143400	3335	3662	146600	3398	3732	149800	3462	3801
140300	3273	3595	143500	3337	3664	146700	3400	3734	149900	3464	3804
140400	3275	3597	143600	3339	3667	146800	3402	3736	150000	3466	3806
140500	3277	3599	143700	3341	3669	146900	3404	3738			
140600	3279	3601	143800	3343	3671	147000	3406	3740			
140700	3281	3603	143900	3345	3673	147100	3408	3743			

Income/ Revenu (\$)	Monthly Award/Paiement mensuel (\$)	
	Five Children/ Cinq enfants	Six or more children/ Six ou plus enfants
For income over \$150,000	3466 plus 1.98% of income over \$150,000	3806 plus 2.18% of income over \$150,000
Pour revenu dépassant 150 000\$	3466 plus 1,98% du revenu dépassant 150 000\$	3806 plus 2,18% du revenu dépassant 150 000\$

