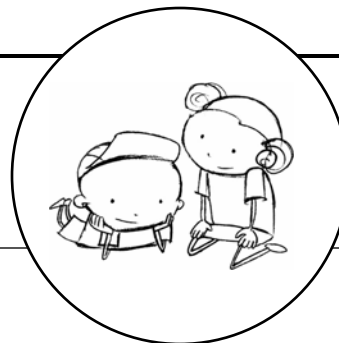




Québec Quebec

Tables pour **cing et six enfants ou plus**
Tables for **five and six or more children**

Pensions alimentaires pour enfants



Child Support

Montants en vigueur à partir du 1^{er} mai 2006

Table amounts in force as of May 1, 2006

Comment utiliser les tables fédérales simplifiées de pensions alimentaires pour enfants

How to use the simplified federal child support tables

NOTA : Le présent document n'est fourni qu'à titre d'information. Pour plus de renseignements, veuillez communiquer avec le ministère de la Justice du Canada. Ce document n'a aucune valeur juridique. Il pourrait être bon de consulter un avocat pour discuter de votre situation personnelle.

NOTE: This document provides general information only. If you want more information about the tables, contact the Department of Justice Canada. This is not a legal document. You may wish to consult a lawyer for advice on how the tables relate to your personal situation.

Les *Lignes directrices fédérales sur les pensions alimentaires pour enfants* comprennent des tables indiquant le montant mensuel des pensions alimentaires pour enfants pour chaque province et chaque territoire ainsi que les règles à suivre pour calculer les pensions alimentaires. Ces tables ont été mises à jour et sont entrées en vigueur le 1^{er} mai 2006.

The *Federal Child Support Guidelines* include tables of monthly child support amounts for each province and territory, and the rules for calculating the child support amounts. These tables were updated and came into force on May 1, 2006.

Les tables simplifiées constituent une méthode facile pour déterminer les pensions alimentaires pour enfants pour chaque tranche de revenu arrondie aux 100 \$ près. Elles sont fondées sur les tables réglementaires qui indiquent les montants mensuels par tranches de revenu de 1 000 \$ ainsi que le pourcentage servant à calculer les pensions alimentaires pour les fractions de revenu situées entre chaque tranche. Ce pourcentage s'ajoute aux montants de base.

These Simplified Tables provide an easy method to determine child support for incomes rounded to the nearest \$100. They are based on the Regulation Tables, which give the monthly child support amounts in \$1000 increments of income and a percentage to calculate child support amounts between the increments to be added to the base amounts.

Le présent document montre comment utiliser les tables simplifiées pour le Québec.

This document provides information on how to use the attached Federal Child Support Amounts: Simplified Tables, for Quebec.

VOICI LES ÉTAPES À SUIVRE :

THE FOLLOWING STEPS WILL HELP YOU USE THE TABLES:

ÉTAPE 1

Quel est le revenu annuel total, avant impôts, de la personne qui verse ou versera la pension alimentaire pour enfants?

STEP 1

Determine the total annual income, before taxes, of the person who is paying, or will pay, child support.

Le revenu annuel comprend l'argent qu'une personne tire d'un emploi ou d'un travail autonome ainsi que ses revenus de placements, c'est-à-dire les revenus de toutes provenances inscrits dans la déclaration de revenus (par ex., traitement, salaire, commissions, prestations d'assurance-emploi ou d'aide sociale). Dans le doute, reportez-vous à votre avis de cotisation (ou de nouvelle cotisation) de l'Agence du revenu du Canada ou consultez la publication du ministère de la Justice intitulée *Lignes directrices fédérales sur les pensions alimentaires pour enfants – Étape par étape*. Pour déterminer le montant de la pension à verser, arrondissez votre revenu au 100 \$ près; par exemple, si votre revenu annuel avant impôts est de 35 338 \$, votre revenu annuel arrondi sera de 35 300 \$.

Annual income is the money a person earns from employment, self-employment and income from investments. This includes all sources of income identified in your tax return (for example: salary, wages, commissions, Employment Insurance, social assistance). If you are unsure, your Canada Revenue Agency Notice of Assessment (or Re-assessment) may give you an indication of annual income, or please consult the Department of Justice Canada publication, *The Federal Child Support Guidelines: Step-by-step*. For the purposes of determining child support, round your income amount to the nearest hundred dollar amount. For example, if your annual income before taxes is \$35,338, then your rounded annual income would be \$35,300.

ÉTAPE 2

Pension alimentaire pour enfants : combien faut-il verser?

STEP 2

Determine the amount of child support to be paid.

Après avoir déterminé votre niveau de revenu, trouvez l'équivalent dans la colonne **Revenu** des tables simplifiées. Le montant de la pension alimentaire à verser figure dans la colonne qui indique le nombre d'enfants visés par la pension.

Once you have identified the income level, look for that value in the **Income** column of the Simplified Tables. The amount of child support to be paid at that income will be listed under the number of children for whom you are determining child support.

Prenons l'exemple d'une personne habitant au Québec qui doit verser une pension alimentaire. Si cette personne gagne un revenu de 35 300 \$ et a cinq enfants, elle devra verser une pension de 840 \$ par mois.

For example, if the person who is paying support lives in Quebec, has an income of \$35,300 a year and has five children, the amount of child support would be \$840 each month.

**EXAMPLE (Step 2) / EXEMPLE (Étape 2)
Québec/Quebec**

Revenu/ Income (\$)	Paiement mensuel/ Monthly Award (\$)	
	Nbre d'enfants/ No. of Children	
	5	6 ou plus / 6 or more
35000	835	929
35100	836	931
35200	838	932
35300	840	934
35400	842	935
35500	844	937
35600	846	938

Ces tables indiquent les montants de pensions alimentaires pour cinq et six enfants ou plus. Pour obtenir les tables pour un à quatre enfants, consultez le site Web du ministère de la Justice du Canada ou communiquez directement avec le ministère de la Justice du Canada.

These tables cover five and six or more children. The tables for one to four children can be obtained from the Department of Justice Canada website or by contacting the Department of Justice Canada directly.

Le ministère de la Justice du Canada offre un service d'information sans frais sur les Lignes directrices. Nous nous ferons un plaisir de vous envoyer, sur demande, des renseignements plus détaillés. Composez le 1 888 373-2222. Dans la Région de la capitale nationale, faites le (613) 946-2222. L'adresse Internet du ministère de la Justice du Canada est www.justice.gc.ca.

The Department of Justice Canada has a toll-free number for information on the Guidelines. On request, we would be pleased to send you more detailed information. Call 1-888-373-2222. In the National Capital Region, call (613) 946-2222. The Department of Justice Canada's Internet address is www.justice.gc.ca

Montants fédéraux de pensions alimentaires pour enfants: Tables simplifiées
Federal Child Support Amounts: Simplified Tables

Revenu/ Income (\$)	Paiement mensuel/ Monthly Award (\$)		Revenu/ Income (\$)	Paiement mensuel/ Monthly Award (\$)		Revenu/ Income (\$)	Paiement mensuel/ Monthly Award (\$)		Revenu/ Income (\$)	Paiement mensuel/ Monthly Award (\$)	
	N ^b re d'enfants/ No. of Children			N ^b re d'enfants/ No. of Children			N ^b re d'enfants/ No. of Children			N ^b re d'enfants/ No. of Children	
	5	6 ou plus 6 or more		5	6 ou plus 6 or more		5	6 ou plus 6 or more		5	6 ou plus 6 or more
8000	0	0	13400	260	260	18800	478	478	24200	661	696
8100	4	4	13500	264	264	18900	482	482	24300	663	700
8200	8	8	13600	268	268	19000	486	486	24400	665	704
8300	11	11	13700	272	272	19100	490	490	24500	667	709
8400	15	15	13800	276	276	19200	494	494	24600	669	713
8500	19	19	13900	280	280	19300	498	498	24700	671	717
8600	23	23	14000	284	284	19400	502	502	24800	673	721
8700	27	27	14100	288	288	19500	507	507	24900	675	725
8800	30	30	14200	292	292	19600	511	511	25000	677	729
8900	34	34	14300	296	296	19700	515	515	25100	679	733
9000	38	38	14400	301	301	19800	519	519	25200	681	737
9100	43	43	14500	305	305	19900	523	523	25300	683	741
9200	48	48	14600	309	309	20000	527	527	25400	685	745
9300	54	54	14700	313	313	20100	531	531	25500	687	749
9400	59	59	14800	317	317	20200	535	535	25600	689	753
9500	64	64	14900	321	321	20300	539	539	25700	691	757
9600	69	69	15000	325	325	20400	543	543	25800	693	761
9700	74	74	15100	329	329	20500	547	547	25900	695	765
9800	79	79	15200	333	333	20600	551	551	26000	697	769
9900	85	85	15300	337	337	20700	555	555	26100	699	772
10000	90	90	15400	341	341	20800	559	559	26200	701	775
10100	95	95	15500	345	345	20900	563	563	26300	703	778
10200	100	100	15600	349	349	21000	567	567	26400	705	781
10300	105	105	15700	353	353	21100	571	571	26500	707	784
10400	110	110	15800	357	357	21200	575	575	26600	709	787
10500	116	116	15900	361	361	21300	579	579	26700	711	790
10600	121	121	16000	365	365	21400	583	583	26800	713	793
10700	126	126	16100	369	369	21500	587	587	26900	716	796
10800	131	131	16200	373	373	21600	591	591	27000	718	799
10900	136	136	16300	377	377	21700	595	595	27100	719	801
11000	141	141	16400	381	381	21800	599	599	27200	721	803
11100	147	147	16500	385	385	21900	603	603	27300	723	805
11200	152	152	16600	389	389	22000	608	608	27400	725	808
11300	157	157	16700	393	393	22100	610	612	27500	727	810
11400	162	162	16800	397	397	22200	613	616	27600	729	812
11500	167	167	16900	401	401	22300	616	620	27700	730	814
11600	172	172	17000	406	406	22400	619	624	27800	732	816
11700	178	178	17100	410	410	22500	622	628	27900	734	818
11800	183	183	17200	414	414	22600	625	632	28000	736	820
11900	188	188	17300	418	418	22700	628	636	28100	737	822
12000	193	193	17400	422	422	22800	631	640	28200	739	823
12100	198	198	17500	426	426	22900	634	644	28300	740	825
12200	203	203	17600	430	430	23000	637	648	28400	742	827
12300	208	208	17700	434	434	23100	639	652	28500	743	829
12400	213	213	17800	438	438	23200	641	656	28600	745	830
12500	218	218	17900	442	442	23300	643	660	28700	746	832
12600	223	223	18000	446	446	23400	645	664	28800	748	834
12700	228	228	18100	450	450	23500	647	668	28900	749	836
12800	233	233	18200	454	454	23600	649	672	29000	751	837
12900	239	239	18300	458	458	23700	651	676	29100	752	839
13000	244	244	18400	462	462	23800	653	680	29200	753	840
13100	248	248	18500	466	466	23900	655	684	29300	755	842
13200	252	252	18600	470	470	24000	657	688	29400	756	844
13300	256	256	18700	474	474	24100	659	692	29500	758	845

Montants fédéraux de pensions alimentaires pour enfants: Tables simplifiées
 Federal Child Support Amounts: Simplified Tables

Revenu/ Income (\$)	Paiement mensuel/ Monthly Award (\$)		Revenu/ Income (\$)	Paiement mensuel/ Monthly Award (\$)		Revenu/ Income (\$)	Paiement mensuel/ Monthly Award (\$)		Revenu/ Income (\$)	Paiement mensuel/ Monthly Award (\$)	
	N ^{bre} d'enfants/ No. of Children			N ^{bre} d'enfants/ No. of Children			N ^{bre} d'enfants/ No. of Children			N ^{bre} d'enfants/ No. of Children	
	5	6 ou plus 6 or more		5	6 ou plus 6 or more		5	6 ou plus 6 or more		5	6 ou plus 6 or more
29600	759	847	35000	835	929	40400	947	1045	45800	1073	1183
29700	760	848	35100	836	931	40500	949	1048	45900	1075	1186
29800	762	850	35200	838	932	40600	951	1050	46000	1078	1188
29900	763	852	35300	840	934	40700	953	1052	46100	1080	1191
30000	764	853	35400	842	935	40800	956	1055	46200	1082	1193
30100	766	855	35500	844	937	40900	958	1057	46300	1085	1196
30200	767	856	35600	846	938	41000	960	1060	46400	1087	1198
30300	768	858	35700	847	940	41100	963	1062	46500	1090	1201
30400	770	859	35800	849	941	41200	965	1065	46600	1092	1204
30500	771	861	35900	851	943	41300	967	1068	46700	1094	1206
30600	772	862	36000	853	944	41400	970	1070	46800	1097	1209
30700	774	864	36100	855	946	41500	972	1073	46900	1099	1211
30800	775	865	36200	857	949	41600	974	1075	47000	1101	1214
30900	776	867	36300	859	951	41700	977	1078	47100	1104	1216
31000	778	869	36400	861	953	41800	979	1080	47200	1106	1219
31100	779	870	36500	863	955	41900	981	1083	47300	1108	1222
31200	780	872	36600	865	957	42000	984	1086	47400	1111	1224
31300	781	873	36700	867	959	42100	986	1088	47500	1113	1227
31400	783	875	36800	869	961	42200	988	1091	47600	1115	1229
31500	784	876	36900	871	963	42300	991	1093	47700	1118	1232
31600	785	878	37000	873	965	42400	993	1096	47800	1120	1234
31700	787	879	37100	875	967	42500	995	1098	47900	1122	1237
31800	788	881	37200	877	969	42600	998	1101	48000	1125	1240
31900	789	882	37300	879	972	42700	1000	1104	48100	1127	1242
32000	791	884	37400	881	974	42800	1002	1106	48200	1130	1245
32100	792	885	37500	884	976	42900	1005	1109	48300	1132	1247
32200	793	887	37600	886	979	43000	1007	1111	48400	1134	1250
32300	795	888	37700	888	981	43100	1010	1114	48500	1137	1252
32400	796	890	37800	890	983	43200	1012	1116	48600	1139	1255
32500	797	891	37900	892	986	43300	1014	1119	48700	1141	1257
32600	798	893	38000	894	988	43400	1017	1121	48800	1144	1260
32700	800	894	38100	896	990	43500	1019	1124	48900	1146	1263
32800	801	896	38200	898	993	43600	1021	1127	49000	1148	1265
32900	802	897	38300	901	995	43700	1024	1129	49100	1151	1268
33000	804	899	38400	903	997	43800	1026	1132	49200	1153	1270
33100	805	900	38500	905	1000	43900	1028	1134	49300	1155	1273
33200	806	902	38600	907	1002	44000	1031	1137	49400	1158	1275
33300	808	904	38700	909	1004	44100	1033	1139	49500	1160	1278
33400	809	905	38800	911	1007	44200	1035	1142	49600	1162	1281
33500	810	907	38900	913	1009	44300	1038	1145	49700	1165	1283
33600	812	908	39000	916	1011	44400	1040	1147	49800	1167	1286
33700	813	910	39100	918	1014	44500	1042	1150	49900	1169	1288
33800	814	911	39200	920	1016	44600	1045	1152	50000	1172	1291
33900	815	913	39300	922	1018	44700	1047	1155	50100	1174	1293
34000	817	914	39400	924	1021	44800	1050	1157	50200	1177	1296
34100	819	916	39500	926	1023	44900	1052	1160	50300	1179	1299
34200	820	917	39600	929	1026	45000	1054	1163	50400	1181	1301
34300	822	919	39700	931	1028	45100	1057	1165	50500	1184	1304
34400	824	920	39800	933	1030	45200	1059	1168	50600	1186	1306
34500	826	922	39900	935	1033	45300	1061	1170	50700	1188	1309
34600	827	923	40000	937	1035	45400	1064	1173	50800	1191	1311
34700	829	925	40100	940	1038	45500	1066	1175	50900	1193	1314
34800	831	926	40200	942	1040	45600	1068	1178	51000	1195	1317
34900	833	928	40300	944	1043	45700	1071	1181	51100	1198	1319

Montants fédéraux de pensions alimentaires pour enfants: Tables simplifiées
 Federal Child Support Amounts: Simplified Tables

Revenu/ Income (\$)	Paiement mensuel/ Monthly Award (\$)		Revenu/ Income (\$)	Paiement mensuel/ Monthly Award (\$)		Revenu/ Income (\$)	Paiement mensuel/ Monthly Award (\$)		Revenu/ Income (\$)	Paiement mensuel/ Monthly Award (\$)	
	N ^{bre} d'enfants/ No. of Children			N ^{bre} d'enfants/ No. of Children			N ^{bre} d'enfants/ No. of Children			N ^{bre} d'enfants/ No. of Children	
	5	6 ou plus 6 or more		5	6 ou plus 6 or more		5	6 ou plus 6 or more		5	6 ou plus 6 or more
51200	1200	1322	56600	1325	1458	62000	1444	1588	67400	1563	1718
51300	1202	1324	56700	1327	1460	62100	1446	1590	67500	1565	1720
51400	1205	1327	56800	1330	1463	62200	1449	1593	67600	1567	1722
51500	1207	1329	56900	1332	1465	62300	1451	1595	67700	1569	1725
51600	1209	1332	57000	1334	1468	62400	1453	1598	67800	1572	1727
51700	1212	1334	57100	1336	1470	62500	1455	1600	67900	1574	1729
51800	1214	1337	57200	1338	1473	62600	1457	1602	68000	1576	1732
51900	1217	1340	57300	1341	1475	62700	1460	1605	68100	1578	1734
52000	1219	1342	57400	1343	1477	62800	1462	1607	68200	1580	1736
52100	1221	1345	57500	1345	1480	62900	1464	1610	68300	1582	1739
52200	1224	1347	57600	1347	1482	63000	1466	1612	68400	1585	1741
52300	1226	1350	57700	1349	1485	63100	1468	1614	68500	1587	1743
52400	1228	1352	57800	1352	1487	63200	1471	1617	68600	1589	1746
52500	1231	1355	57900	1354	1489	63300	1473	1619	68700	1591	1748
52600	1233	1358	58000	1356	1492	63400	1475	1622	68800	1593	1750
52700	1235	1360	58100	1358	1494	63500	1477	1624	68900	1595	1753
52800	1238	1363	58200	1360	1497	63600	1479	1626	69000	1597	1755
52900	1240	1365	58300	1363	1499	63700	1482	1629	69100	1599	1758
53000	1242	1368	58400	1365	1501	63800	1484	1631	69200	1602	1760
53100	1245	1370	58500	1367	1504	63900	1486	1634	69300	1604	1762
53200	1247	1373	58600	1369	1506	64000	1488	1636	69400	1606	1765
53300	1249	1376	58700	1371	1509	64100	1490	1638	69500	1608	1767
53400	1252	1378	58800	1374	1511	64200	1493	1641	69600	1610	1769
53500	1254	1381	58900	1376	1513	64300	1495	1643	69700	1612	1772
53600	1257	1383	59000	1378	1516	64400	1497	1646	69800	1614	1774
53700	1259	1386	59100	1380	1518	64500	1499	1648	69900	1617	1776
53800	1261	1388	59200	1382	1521	64600	1501	1650	70000	1619	1779
53900	1264	1391	59300	1385	1523	64700	1504	1653	70100	1621	1781
54000	1266	1394	59400	1387	1525	64800	1506	1655	70200	1623	1783
54100	1268	1396	59500	1389	1528	64900	1508	1658	70300	1625	1785
54200	1271	1399	59600	1391	1530	65000	1510	1660	70400	1627	1787
54300	1273	1401	59700	1393	1533	65100	1512	1662	70500	1629	1790
54400	1275	1404	59800	1396	1535	65200	1515	1665	70600	1631	1792
54500	1278	1406	59900	1398	1537	65300	1517	1667	70700	1633	1794
54600	1280	1409	60000	1400	1540	65400	1519	1670	70800	1635	1796
54700	1282	1411	60100	1402	1542	65500	1521	1672	70900	1637	1798
54800	1285	1414	60200	1404	1545	65600	1523	1674	71000	1639	1801
54900	1287	1417	60300	1407	1547	65700	1526	1677	71100	1641	1803
55000	1289	1419	60400	1409	1549	65800	1528	1679	71200	1643	1805
55100	1292	1422	60500	1411	1552	65900	1530	1682	71300	1645	1807
55200	1294	1424	60600	1413	1554	66000	1532	1684	71400	1647	1809
55300	1296	1427	60700	1415	1557	66100	1534	1686	71500	1649	1812
55400	1298	1429	60800	1418	1559	66200	1537	1689	71600	1651	1814
55500	1301	1431	60900	1420	1561	66300	1539	1691	71700	1653	1816
55600	1303	1434	61000	1422	1564	66400	1541	1694	71800	1655	1818
55700	1305	1436	61100	1424	1566	66500	1543	1696	71900	1657	1820
55800	1307	1439	61200	1427	1569	66600	1546	1698	72000	1659	1823
55900	1310	1441	61300	1429	1571	66700	1548	1701	72100	1661	1825
56000	1312	1444	61400	1431	1573	66800	1550	1703	72200	1663	1827
56100	1314	1446	61500	1433	1576	66900	1552	1706	72300	1665	1829
56200	1316	1448	61600	1435	1578	67000	1554	1708	72400	1667	1831
56300	1319	1451	61700	1438	1581	67100	1556	1710	72500	1669	1834
56400	1321	1453	61800	1440	1583	67200	1559	1713	72600	1671	1836
56500	1323	1456	61900	1442	1585	67300	1561	1715	72700	1673	1838

Montants fédéraux de pensions alimentaires pour enfants: Tables simplifiées
 Federal Child Support Amounts: Simplified Tables

Revenu/ Income (\$)	Paiement mensuel/ Monthly Award (\$)		Revenu/ Income (\$)	Paiement mensuel/ Monthly Award (\$)		Revenu/ Income (\$)	Paiement mensuel/ Monthly Award (\$)		Revenu/ Income (\$)	Paiement mensuel/ Monthly Award (\$)	
	N ^{bre} d'enfants/ No. of Children			N ^{bre} d'enfants/ No. of Children			N ^{bre} d'enfants/ No. of Children			N ^{bre} d'enfants/ No. of Children	
	5	6 ou plus 6 or more		5	6 ou plus 6 or more		5	6 ou plus 6 or more		5	6 ou plus 6 or more
72800	1675	1840	78200	1784	1959	83600	1892	2078	89000	2001	2197
72900	1677	1842	78300	1786	1962	83700	1894	2081	89100	2003	2200
73000	1679	1845	78400	1788	1964	83800	1896	2083	89200	2005	2202
73100	1681	1847	78500	1790	1966	83900	1898	2085	89300	2007	2204
73200	1683	1849	78600	1792	1968	84000	1900	2087	89400	2009	2206
73300	1685	1851	78700	1794	1970	84100	1902	2089	89500	2011	2208
73400	1687	1854	78800	1796	1973	84200	1904	2092	89600	2013	2211
73500	1689	1856	78900	1798	1975	84300	1906	2094	89700	2015	2213
73600	1691	1858	79000	1800	1977	84400	1908	2096	89800	2017	2215
73700	1693	1860	79100	1802	1979	84500	1910	2098	89900	2019	2217
73800	1695	1862	79200	1804	1981	84600	1912	2100	90000	2021	2219
73900	1697	1865	79300	1806	1984	84700	1914	2103	90100	2023	2222
74000	1699	1867	79400	1808	1986	84800	1916	2105	90200	2025	2224
74100	1701	1869	79500	1810	1988	84900	1918	2107	90300	2027	2226
74200	1703	1871	79600	1812	1990	85000	1920	2109	90400	2029	2228
74300	1705	1873	79700	1814	1992	85100	1922	2111	90500	2031	2230
74400	1707	1876	79800	1816	1995	85200	1924	2114	90600	2033	2233
74500	1709	1878	79900	1818	1997	85300	1926	2116	90700	2035	2235
74600	1711	1880	80000	1820	1999	85400	1928	2118	90800	2037	2237
74700	1713	1882	80100	1822	2001	85500	1930	2120	90900	2039	2239
74800	1715	1884	80200	1824	2003	85600	1932	2122	91000	2041	2241
74900	1717	1887	80300	1826	2006	85700	1934	2125	91100	2043	2244
75000	1719	1889	80400	1828	2008	85800	1936	2127	91200	2045	2246
75100	1721	1891	80500	1830	2010	85900	1938	2129	91300	2047	2248
75200	1723	1893	80600	1832	2012	86000	1940	2131	91400	2049	2250
75300	1725	1895	80700	1834	2014	86100	1942	2133	91500	2051	2252
75400	1727	1898	80800	1836	2017	86200	1944	2136	91600	2053	2255
75500	1729	1900	80900	1838	2019	86300	1946	2138	91700	2055	2257
75600	1731	1902	81000	1840	2021	86400	1948	2140	91800	2057	2259
75700	1733	1904	81100	1842	2023	86500	1950	2142	91900	2059	2261
75800	1735	1906	81200	1844	2025	86600	1952	2144	92000	2061	2263
75900	1737	1909	81300	1846	2028	86700	1954	2147	92100	2063	2266
76000	1739	1911	81400	1848	2030	86800	1956	2149	92200	2065	2268
76100	1741	1913	81500	1850	2032	86900	1958	2151	92300	2067	2270
76200	1743	1915	81600	1852	2034	87000	1961	2153	92400	2069	2272
76300	1745	1917	81700	1854	2036	87100	1963	2155	92500	2071	2274
76400	1747	1920	81800	1856	2039	87200	1965	2158	92600	2073	2277
76500	1749	1922	81900	1858	2041	87300	1967	2160	92700	2075	2279
76600	1751	1924	82000	1860	2043	87400	1969	2162	92800	2077	2281
76700	1753	1926	82100	1862	2045	87500	1971	2164	92900	2079	2283
76800	1755	1928	82200	1864	2047	87600	1973	2166	93000	2081	2286
76900	1757	1931	82300	1866	2050	87700	1975	2169	93100	2083	2288
77000	1759	1933	82400	1868	2052	87800	1977	2171	93200	2085	2290
77100	1761	1935	82500	1870	2054	87900	1979	2173	93300	2087	2292
77200	1763	1937	82600	1872	2056	88000	1981	2175	93400	2089	2294
77300	1765	1939	82700	1874	2058	88100	1983	2178	93500	2091	2297
77400	1767	1942	82800	1876	2061	88200	1985	2180	93600	2093	2299
77500	1769	1944	82900	1878	2063	88300	1987	2182	93700	2095	2301
77600	1772	1946	83000	1880	2065	88400	1989	2184	93800	2097	2303
77700	1774	1948	83100	1882	2067	88500	1991	2186	93900	2099	2305
77800	1776	1950	83200	1884	2070	88600	1993	2189	94000	2101	2308
77900	1778	1953	83300	1886	2072	88700	1995	2191	94100	2103	2310
78000	1780	1955	83400	1888	2074	88800	1997	2193	94200	2105	2312
78100	1782	1957	83500	1890	2076	88900	1999	2195	94300	2107	2314

Montants fédéraux de pensions alimentaires pour enfants: Tables simplifiées
 Federal Child Support Amounts: Simplified Tables

Revenu/ Income (\$)	Paiement mensuel/ Monthly Award (\$)		Revenu/ Income (\$)	Paiement mensuel/ Monthly Award (\$)		Revenu/ Income (\$)	Paiement mensuel/ Monthly Award (\$)		Revenu/ Income (\$)	Paiement mensuel/ Monthly Award (\$)	
	N ^{bre} d'enfants/ No. of Children			N ^{bre} d'enfants/ No. of Children			N ^{bre} d'enfants/ No. of Children			N ^{bre} d'enfants/ No. of Children	
	5	6 ou plus 6 or more		5	6 ou plus 6 or more		5	6 ou plus 6 or more		5	6 ou plus 6 or more
94400	2109	2316	99800	2218	2435	105200	2326	2554	110600	2435	2673
94500	2111	2319	99900	2220	2438	105300	2328	2557	110700	2437	2676
94600	2113	2321	100000	2222	2440	105400	2330	2559	110800	2439	2678
94700	2115	2323	100100	2224	2442	105500	2332	2561	110900	2441	2680
94800	2117	2325	100200	2226	2444	105600	2335	2563	111000	2443	2682
94900	2119	2327	100300	2228	2446	105700	2337	2565	111100	2445	2684
95000	2121	2330	100400	2230	2449	105800	2339	2568	111200	2447	2687
95100	2123	2332	100500	2232	2451	105900	2341	2570	111300	2449	2689
95200	2125	2334	100600	2234	2453	106000	2343	2572	111400	2451	2691
95300	2127	2336	100700	2236	2455	106100	2345	2574	111500	2453	2693
95400	2129	2338	100800	2238	2457	106200	2347	2576	111600	2455	2695
95500	2131	2341	100900	2240	2460	106300	2349	2579	111700	2457	2698
95600	2133	2343	101000	2242	2462	106400	2351	2581	111800	2459	2700
95700	2135	2345	101100	2244	2464	106500	2353	2583	111900	2461	2702
95800	2137	2347	101200	2246	2466	106600	2355	2585	112000	2463	2704
95900	2139	2349	101300	2248	2468	106700	2357	2587	112100	2465	2706
96000	2141	2352	101400	2250	2471	106800	2359	2590	112200	2467	2709
96100	2143	2354	101500	2252	2473	106900	2361	2592	112300	2469	2711
96200	2145	2356	101600	2254	2475	107000	2363	2594	112400	2471	2713
96300	2148	2358	101700	2256	2477	107100	2365	2596	112500	2473	2715
96400	2150	2360	101800	2258	2479	107200	2367	2598	112600	2475	2718
96500	2152	2363	101900	2260	2482	107300	2369	2601	112700	2477	2720
96600	2154	2365	102000	2262	2484	107400	2371	2603	112800	2479	2722
96700	2156	2367	102100	2264	2486	107500	2373	2605	112900	2481	2724
96800	2158	2369	102200	2266	2488	107600	2375	2607	113000	2483	2726
96900	2160	2371	102300	2268	2490	107700	2377	2610	113100	2485	2729
97000	2162	2374	102400	2270	2493	107800	2379	2612	113200	2487	2731
97100	2164	2376	102500	2272	2495	107900	2381	2614	113300	2489	2733
97200	2166	2378	102600	2274	2497	108000	2383	2616	113400	2491	2735
97300	2168	2380	102700	2276	2499	108100	2385	2618	113500	2493	2737
97400	2170	2382	102800	2278	2502	108200	2387	2621	113600	2495	2739
97500	2172	2385	102900	2280	2504	108300	2389	2623	113700	2497	2742
97600	2174	2387	103000	2282	2506	108400	2391	2625	113800	2499	2744
97700	2176	2389	103100	2284	2508	108500	2393	2627	113900	2501	2746
97800	2178	2391	103200	2286	2510	108600	2395	2629	114000	2503	2748
97900	2180	2394	103300	2288	2513	108700	2397	2632	114100	2505	2750
98000	2182	2396	103400	2290	2515	108800	2399	2634	114200	2507	2752
98100	2184	2398	103500	2292	2517	108900	2401	2636	114300	2509	2754
98200	2186	2400	103600	2294	2519	109000	2403	2638	114400	2511	2757
98300	2188	2402	103700	2296	2521	109100	2405	2640	114500	2513	2759
98400	2190	2405	103800	2298	2524	109200	2407	2643	114600	2515	2761
98500	2192	2407	103900	2300	2526	109300	2409	2645	114700	2517	2763
98600	2194	2409	104000	2302	2528	109400	2411	2647	114800	2519	2765
98700	2196	2411	104100	2304	2530	109500	2413	2649	114900	2520	2767
98800	2198	2413	104200	2306	2532	109600	2415	2651	115000	2522	2769
98900	2200	2416	104300	2308	2535	109700	2417	2654	115100	2524	2771
99000	2202	2418	104400	2310	2537	109800	2419	2656	115200	2526	2773
99100	2204	2420	104500	2312	2539	109900	2421	2658	115300	2528	2775
99200	2206	2422	104600	2314	2541	110000	2423	2660	115400	2530	2778
99300	2208	2424	104700	2316	2543	110100	2425	2662	115500	2532	2780
99400	2210	2427	104800	2318	2546	110200	2427	2665	115600	2534	2782
99500	2212	2429	104900	2320	2548	110300	2429	2667	115700	2536	2784
99600	2214	2431	105000	2322	2550	110400	2431	2669	115800	2538	2786
99700	2216	2433	105100	2324	2552	110500	2433	2671	115900	2540	2788

Montants fédéraux de pensions alimentaires pour enfants: Tables simplifiées
Federal Child Support Amounts: Simplified Tables

Revenu/ Income (\$)	Paiement mensuel/ Monthly Award (\$)		Revenu/ Income (\$)	Paiement mensuel/ Monthly Award (\$)		Revenu/ Income (\$)	Paiement mensuel/ Monthly Award (\$)		Revenu/ Income (\$)	Paiement mensuel/ Monthly Award (\$)	
	N ^b re d'enfants/ No. of Children			N ^b re d'enfants/ No. of Children			N ^b re d'enfants/ No. of Children			N ^b re d'enfants/ No. of Children	
	5	6 ou plus 6 or more		5	6 ou plus 6 or more		5	6 ou plus 6 or more		5	6 ou plus 6 or more
116000	2542	2790	121400	2645	2904	126800	2749	3017	132200	2852	3131
116100	2544	2792	121500	2647	2906	126900	2751	3019	132300	2854	3133
116200	2545	2794	121600	2649	2908	127000	2753	3021	132400	2856	3135
116300	2547	2797	121700	2651	2910	127100	2754	3024	132500	2858	3137
116400	2549	2799	121800	2653	2912	127200	2756	3026	132600	2860	3139
116500	2551	2801	121900	2655	2914	127300	2758	3028	132700	2862	3141
116600	2553	2803	122000	2657	2916	127400	2760	3030	132800	2864	3143
116700	2555	2805	122100	2659	2918	127500	2762	3032	132900	2866	3146
116800	2557	2807	122200	2661	2921	127600	2764	3034	133000	2868	3148
116900	2559	2809	122300	2662	2923	127700	2766	3036	133100	2870	3150
117000	2561	2811	122400	2664	2925	127800	2768	3038	133200	2871	3152
117100	2563	2813	122500	2666	2927	127900	2770	3040	133300	2873	3154
117200	2565	2815	122600	2668	2929	128000	2772	3042	133400	2875	3156
117300	2567	2818	122700	2670	2931	128100	2774	3045	133500	2877	3158
117400	2568	2820	122800	2672	2933	128200	2776	3047	133600	2879	3160
117500	2570	2822	122900	2674	2935	128300	2777	3049	133700	2881	3162
117600	2572	2824	123000	2676	2937	128400	2779	3051	133800	2883	3164
117700	2574	2826	123100	2678	2939	128500	2781	3053	133900	2885	3167
117800	2576	2828	123200	2680	2942	128600	2783	3055	134000	2887	3169
117900	2578	2830	123300	2682	2944	128700	2785	3057	134100	2889	3171
118000	2580	2832	123400	2684	2946	128800	2787	3059	134200	2891	3173
118100	2582	2834	123500	2685	2948	128900	2789	3061	134300	2893	3175
118200	2584	2836	123600	2687	2950	129000	2791	3064	134400	2894	3177
118300	2586	2839	123700	2689	2952	129100	2793	3066	134500	2896	3179
118400	2588	2841	123800	2691	2954	129200	2795	3068	134600	2898	3181
118500	2590	2843	123900	2693	2956	129300	2797	3070	134700	2900	3183
118600	2591	2845	124000	2695	2958	129400	2799	3072	134800	2902	3185
118700	2593	2847	124100	2697	2961	129500	2801	3074	134900	2904	3188
118800	2595	2849	124200	2699	2963	129600	2802	3076	135000	2906	3190
118900	2597	2851	124300	2701	2965	129700	2804	3078	135100	2908	3192
119000	2599	2853	124400	2703	2967	129800	2806	3080	135200	2910	3194
119100	2601	2855	124500	2705	2969	129900	2808	3082	135300	2912	3196
119200	2603	2857	124600	2707	2971	130000	2810	3085	135400	2914	3198
119300	2605	2860	124700	2708	2973	130100	2812	3087	135500	2916	3200
119400	2607	2862	124800	2710	2975	130200	2814	3089	135600	2918	3202
119500	2609	2864	124900	2712	2977	130300	2816	3091	135700	2919	3204
119600	2611	2866	125000	2714	2979	130400	2818	3093	135800	2921	3206
119700	2613	2868	125100	2716	2982	130500	2820	3095	135900	2923	3209
119800	2614	2870	125200	2718	2984	130600	2822	3097	136000	2925	3211
119900	2616	2872	125300	2720	2986	130700	2824	3099	136100	2927	3213
120000	2618	2874	125400	2722	2988	130800	2825	3101	136200	2929	3215
120100	2620	2876	125500	2724	2990	130900	2827	3103	136300	2931	3217
120200	2622	2879	125600	2726	2992	131000	2829	3106	136400	2933	3219
120300	2624	2881	125700	2728	2994	131100	2831	3108	136500	2935	3221
120400	2626	2883	125800	2730	2996	131200	2833	3110	136600	2937	3223
120500	2628	2885	125900	2731	2998	131300	2835	3112	136700	2939	3225
120600	2630	2887	126000	2733	3000	131400	2837	3114	136800	2941	3228
120700	2632	2889	126100	2735	3003	131500	2839	3116	136900	2942	3230
120800	2634	2891	126200	2737	3005	131600	2841	3118	137000	2944	3232
120900	2636	2893	126300	2739	3007	131700	2843	3120	137100	2946	3234
121000	2637	2895	126400	2741	3009	131800	2845	3122	137200	2948	3236
121100	2639	2897	126500	2743	3011	131900	2847	3124	137300	2950	3238
121200	2641	2900	126600	2745	3013	132000	2848	3127	137400	2952	3240
121300	2643	2902	126700	2747	3015	132100	2850	3129	137500	2954	3242

Montants fédéraux de pensions alimentaires pour enfants: Tables simplifiées
Federal Child Support Amounts: Simplified Tables

Revenu/ Income (\$)	Paiement mensuel/ Monthly Award (\$)		Revenu/ Income (\$)	Paiement mensuel/ Monthly Award (\$)		Revenu/ Income (\$)	Paiement mensuel/ Monthly Award (\$)		Revenu/ Income (\$)	Paiement mensuel/ Monthly Award (\$)	
	N ^{bre} d'enfants/ No. of Children			N ^{bre} d'enfants/ No. of Children			N ^{bre} d'enfants/ No. of Children			N ^{bre} d'enfants/ No. of Children	
	5	6 ou plus 6 or more		5	6 ou plus 6 or more		5	6 ou plus 6 or more		5	6 ou plus 6 or more
137600	2956	3244	140800	3017	3312	144000	3079	3379	147200	3140	3446
137700	2958	3246	140900	3019	3314	144100	3081	3381	147300	3142	3448
137800	2960	3249	141000	3021	3316	144200	3082	3383	147400	3144	3450
137900	2962	3251	141100	3023	3318	144300	3084	3385	147500	3146	3452
138000	2964	3253	141200	3025	3320	144400	3086	3387	147600	3148	3455
138100	2965	3255	141300	3027	3322	144500	3088	3389	147700	3150	3457
138200	2967	3257	141400	3029	3324	144600	3090	3391	147800	3152	3459
138300	2969	3259	141500	3031	3326	144700	3092	3394	147900	3153	3461
138400	2971	3261	141600	3033	3328	144800	3094	3396	148000	3155	3463
138500	2973	3263	141700	3035	3331	144900	3096	3398	148100	3157	3465
138600	2975	3265	141800	3036	3333	145000	3098	3400	148200	3159	3467
138700	2977	3267	141900	3038	3335	145100	3100	3402	148300	3161	3469
138800	2979	3270	142000	3040	3337	145200	3102	3404	148400	3163	3471
138900	2981	3272	142100	3042	3339	145300	3104	3406	148500	3165	3473
139000	2983	3274	142200	3044	3341	145400	3105	3408	148600	3167	3476
139100	2985	3276	142300	3046	3343	145500	3107	3410	148700	3169	3478
139200	2987	3278	142400	3048	3345	145600	3109	3413	148800	3171	3480
139300	2988	3280	142500	3050	3347	145700	3111	3415	148900	3173	3482
139400	2990	3282	142600	3052	3349	145800	3113	3417	149000	3175	3484
139500	2992	3284	142700	3054	3352	145900	3115	3419	149100	3176	3486
139600	2994	3286	142800	3056	3354	146000	3117	3421	149200	3178	3488
139700	2996	3288	142900	3058	3356	146100	3119	3423	149300	3180	3490
139800	2998	3291	143000	3059	3358	146200	3121	3425	149400	3182	3492
139900	3000	3293	143100	3061	3360	146300	3123	3427	149500	3184	3495
140000	3002	3295	143200	3063	3362	146400	3125	3429	149600	3186	3497
140100	3004	3297	143300	3065	3364	146500	3127	3431	149700	3188	3499
140200	3006	3299	143400	3067	3366	146600	3128	3434	149800	3190	3501
140300	3008	3301	143500	3069	3368	146700	3130	3436	149900	3192	3503
140400	3010	3303	143600	3071	3370	146800	3132	3438	150000	3194	3505
140500	3011	3305	143700	3073	3373	146900	3134	3440			
140600	3013	3307	143800	3075	3375	147000	3136	3442			
140700	3015	3309	143900	3077	3377	147100	3138	3444			

Revenu/ Income (\$)	Paiement mensuel/Monthly Award (\$)	
	Cinq enfants/ Five Children	Six ou plus enfants/ Six or more children
Pour revenu dépassant 150 000\$	3194 plus 1,92% du revenu dépassant 150 000\$	3505 plus 2,10% du revenu dépassant 150 000\$
For income over \$150,000	3194 plus 1.92% of income over \$150,000	3505 plus 2.10% of income over \$150,000

