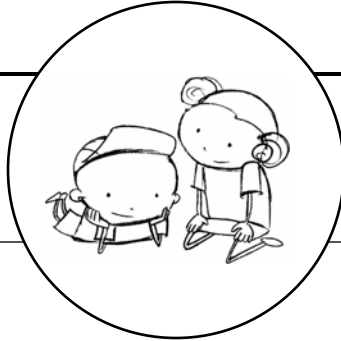




# British Columbia Colombie-Britannique

## Child Support



## Pensions alimentaires pour enfants

**Table amounts in force as of May 1, 2006**

**Montants en vigueur à partir du 1<sup>er</sup> mai 2006**

### How to use the simplified federal child support tables

### Comment utiliser les tables fédérales simplifiées de pensions alimentaires pour enfants

NOTE: This document provides general information only. If you want more information about the tables, contact the Department of Justice Canada. This is not a legal document. You may wish to consult a lawyer for advice on how the tables relate to your personal situation.

NOTA : Le présent document n'est fourni qu'à titre d'information. Pour plus de renseignements, veuillez communiquer avec le ministère de la Justice du Canada. Ce document n'a aucune valeur juridique. Il pourrait être bon de consulter un avocat pour discuter de votre situation personnelle.

The *Federal Child Support Guidelines* include tables of monthly child support amounts for each province and territory, and the rules for calculating the child support amounts. These tables were updated and came into force on May 1, 2006.

Les *Lignes directrices fédérales sur les pensions alimentaires pour enfants* comprennent des tables indiquant le montant mensuel des pensions alimentaires pour enfants pour chaque province et chaque territoire ainsi que les règles à suivre pour calculer les pensions alimentaires. Ces tables ont été mises à jour et sont entrées en vigueur le 1<sup>er</sup> mai 2006.

These Simplified Tables provide an easy method to determine child support for incomes rounded to the nearest \$100. They are based on the Regulation Tables, which give the monthly child support amounts in \$1000 increments of income and a percentage to calculate child support amounts between the increments to be added to the base amounts.

Les tables simplifiées constituent une méthode facile pour déterminer les pensions alimentaires pour enfants pour chaque tranche de revenu arrondi aux 100 \$ près. Elles sont fondées sur les tables réglementaires qui indiquent les montants mensuels par tranches de revenu de 1 000 \$ ainsi que le pourcentage servant à calculer les pensions alimentaires pour les fractions de revenu situées entre chaque tranche. Ce pourcentage s'ajoute aux montants de base.

This document provides information on how to use the attached Federal Child Support Amounts: Simplified Tables, for British Columbia.

Le présent document montre comment utiliser les tables simplifiées pour la Colombie-Britannique.

**THE FOLLOWING STEPS WILL HELP YOU USE THE TABLES:**

**VOICI LES ÉTAPES À SUIVRE :**

**STEP 1**

**Determine the total annual income, before taxes, of the person who is paying, or will pay, child support.**

**ÉTAPE 1**

**Quel est le revenu annuel total, avant impôts, de la personne qui verse ou versera la pension alimentaire pour enfants?**

Annual income is the money a person earns from employment, self-employment and income from investments. This includes all sources of income identified in your tax return (for example: salary, wages, commissions, Employment Insurance, social assistance). If you are unsure, your Canada Revenue Agency Notice of Assessment (or Re-assessment) may give you an indication of annual income, or please consult the Department of Justice Canada publication, *The Federal Child Support Guidelines: Step-by-step*. For the purposes of determining child support, round your income amount to the nearest hundred dollar amount. For example, if your annual income before taxes is \$35,338, then your rounded annual income would be \$35,300.

Le revenu annuel comprend l'argent qu'une personne tire d'un emploi ou d'un travail autonome ainsi que ses revenus de placements, c'est-à-dire les revenus de toutes provenances inscrits dans la déclaration de revenus (par ex., traitement, salaire, commissions, prestations d'assurance-emploi ou d'aide sociale). Dans le doute, reportez-vous à votre avis de cotisation (ou de nouvelle cotisation) de l'Agence du revenu du Canada ou consultez la publication du ministère de la Justice intitulée *Lignes directrices fédérales sur les pensions alimentaires pour enfants – Étape par étape*. Pour déterminer le montant de la pension à verser, arrondissez votre revenu au 100 \$ près; par exemple, si votre revenu annuel avant impôts est de 35 338 \$, votre revenu annuel arrondi sera de 35 300 \$.

**STEP 2**

**Determine the amount of child support to be paid.**

**ÉTAPE 2**

**Pension alimentaire pour enfants : combien faut-il verser?**

Once you have identified the income level, look for that value in the **Income** column of the Simplified Tables. The amount of child support to be paid at that income will be listed under the number of children for whom you are determining child support.

Après avoir déterminé votre niveau de revenu, trouvez l'équivalent dans la colonne **Revenu** des tables simplifiées. Le montant de la pension alimentaire à verser figure dans la colonne qui indique le nombre d'enfants visés par la pension.

For example, if the person who is paying support lives in British Columbia, has an income of \$35,300 a year and has two children, the amount of child support would be \$547 each month.

Prenons l'exemple d'une personne habitant la Colombie-Britannique qui doit verser une pension alimentaire. Si cette personne gagne un revenu de 35 300 \$ et a deux enfants, elle devra verser une pension de 547 \$ par mois.

**EXAMPLE (Step 2) / EXEMPLE (Étape 2)**  
**British Columbia/Colombie-Britannique**

Income/ Revenu (\$)	Monthly Award/ Paiement mensuel (\$)			
	No. of Children/ N <sup>bre</sup> d'enfants			
	1	2	3	4
<b>35000</b>	326	543	716	858
<b>35100</b>	327	544	718	860
<b>35200</b>	328	545	719	862
<b>35300</b>	329	547	721	864
<b>35400</b>	329	548	723	866
<b>35500</b>	330	549	724	867
<b>35600</b>	331	550	726	869

These tables cover one to four children. The tables for five and six or more children can be obtained from the Department of Justice Canada website or by contacting the Department of Justice Canada directly.

Ces tables indiquent les montants de pensions alimentaires pour un à quatre enfants. Pour obtenir les tables pour cinq et six enfants ou plus, consultez le site Web du ministère de la Justice du Canada ou communiquez directement avec le ministère de la Justice du Canada.

The Department of Justice Canada has a toll-free number for information on the Guidelines. On request, we would be pleased to send you more detailed information. Call 1-888-373-2222. In the National Capital Region, call (613) 946-2222. The Department of Justice Canada's Internet address is [www.justice.gc.ca](http://www.justice.gc.ca)

Le ministère de la Justice du Canada offre un service d'information sans frais sur les Lignes directrices. Nous nous ferons un plaisir de vous envoyer, sur demande, des renseignements plus détaillés. Composez le 1 888 373-2222. Dans la Région de la capitale nationale, faites le (613) 946-2222. L'adresse Internet du ministère de la Justice du Canada est [www.justice.gc.ca](http://www.justice.gc.ca).

## Federal Child Support Amounts: Simplified Tables

## Montants fédéraux de pensions alimentaires pour enfants: Tables simplifiées

Income/ Revenu (\$)	Monthly Award/ Paiement mensuel (\$)				Income/ Revenu (\$)	Monthly Award/ Paiement mensuel (\$)				Income/ Revenu (\$)	Monthly Award/ Paiement mensuel (\$)				Income/ Revenu (\$)	Monthly Award/ Paiement mensuel (\$)			
	No. of Children/ N <sup>bre</sup> d'enfants					No. of Children/ N <sup>bre</sup> d'enfants					No. of Children/ N <sup>bre</sup> d'enfants					No. of Children/ N <sup>bre</sup> d'enfants			
	1	2	3	4		1	2	3	4		1	2	3	4		1	2	3	4
<b>8000</b>	0	0	0	0	<b>13400</b>	94	199	214	229	<b>18800</b>	168	297	400	470	<b>24200</b>	222	381	508	612
<b>8100</b>	1	2	2	2	<b>13500</b>	96	203	218	234	<b>18900</b>	169	298	402	474	<b>24300</b>	223	383	510	615
<b>8200</b>	2	4	5	5	<b>13600</b>	98	207	223	239	<b>19000</b>	170	300	404	479	<b>24400</b>	224	384	512	617
<b>8300</b>	3	6	7	7	<b>13700</b>	100	211	227	243	<b>19100</b>	171	301	406	482	<b>24500</b>	225	386	514	620
<b>8400</b>	4	9	9	10	<b>13800</b>	102	215	231	248	<b>19200</b>	172	303	408	486	<b>24600</b>	226	388	516	622
<b>8500</b>	5	11	12	12	<b>13900</b>	104	219	235	252	<b>19300</b>	173	304	410	489	<b>24700</b>	227	389	518	624
<b>8600</b>	6	13	14	15	<b>14000</b>	106	223	240	257	<b>19400</b>	174	306	412	492	<b>24800</b>	228	391	521	627
<b>8700</b>	7	15	16	17	<b>14100</b>	108	225	244	261	<b>19500</b>	175	308	414	496	<b>24900</b>	229	392	523	629
<b>8800</b>	8	17	18	20	<b>14200</b>	110	227	248	266	<b>19600</b>	176	309	416	499	<b>25000</b>	230	394	525	632
<b>8900</b>	9	19	21	22	<b>14300</b>	112	229	252	270	<b>19700</b>	177	311	418	502	<b>25100</b>	231	395	527	634
<b>9000</b>	10	21	23	25	<b>14400</b>	114	232	257	275	<b>19800</b>	178	312	420	506	<b>25200</b>	232	397	529	636
<b>9100</b>	12	25	27	29	<b>14500</b>	115	234	261	279	<b>19900</b>	179	314	422	509	<b>25300</b>	233	399	531	639
<b>9200</b>	13	30	32	34	<b>14600</b>	117	236	265	284	<b>20000</b>	180	315	424	512	<b>25400</b>	234	400	533	641
<b>9300</b>	15	34	36	39	<b>14700</b>	119	238	269	289	<b>20100</b>	181	317	426	515	<b>25500</b>	235	402	535	643
<b>9400</b>	17	38	40	43	<b>14800</b>	121	241	274	293	<b>20200</b>	182	319	428	517	<b>25600</b>	236	403	537	646
<b>9500</b>	19	42	45	48	<b>14900</b>	123	243	278	298	<b>20300</b>	183	320	430	520	<b>25700</b>	237	405	539	648
<b>9600</b>	21	46	49	53	<b>15000</b>	125	245	282	302	<b>20400</b>	184	322	432	522	<b>25800</b>	238	406	541	651
<b>9700</b>	23	50	54	57	<b>15100</b>	127	246	286	307	<b>20500</b>	185	323	434	524	<b>25900</b>	239	408	543	653
<b>9800</b>	25	54	58	62	<b>15200</b>	128	247	290	311	<b>20600</b>	186	325	436	527	<b>26000</b>	240	409	545	655
<b>9900</b>	27	58	62	67	<b>15300</b>	130	248	294	315	<b>20700</b>	187	326	438	529	<b>26100</b>	241	411	547	658
<b>10000</b>	29	62	67	71	<b>15400</b>	132	249	298	320	<b>20800</b>	188	328	440	531	<b>26200</b>	242	413	549	660
<b>10100</b>	31	66	71	76	<b>15500</b>	134	250	303	324	<b>20900</b>	189	330	442	534	<b>26300</b>	243	414	551	662
<b>10200</b>	33	70	75	81	<b>15600</b>	135	251	307	329	<b>21000</b>	190	331	444	536	<b>26400</b>	245	416	553	665
<b>10300</b>	35	74	80	85	<b>15700</b>	137	252	311	333	<b>21100</b>	191	333	446	539	<b>26500</b>	246	417	555	667
<b>10400</b>	37	78	84	90	<b>15800</b>	139	253	315	337	<b>21200</b>	192	334	448	541	<b>26600</b>	247	419	557	670
<b>10500</b>	38	82	88	95	<b>15900</b>	140	254	319	342	<b>21300</b>	193	336	450	543	<b>26700</b>	248	420	559	672
<b>10600</b>	40	86	93	99	<b>16000</b>	142	255	323	346	<b>21400</b>	194	337	452	546	<b>26800</b>	249	422	561	674
<b>10700</b>	42	90	97	104	<b>16100</b>	143	257	327	351	<b>21500</b>	195	339	454	548	<b>26900</b>	250	424	563	677
<b>10800</b>	44	94	101	109	<b>16200</b>	144	258	331	355	<b>21600</b>	196	341	456	551	<b>27000</b>	251	425	565	679
<b>10900</b>	46	98	106	113	<b>16300</b>	145	259	335	359	<b>21700</b>	197	342	458	553	<b>27100</b>	252	427	567	682
<b>11000</b>	48	102	110	118	<b>16400</b>	145	261	340	364	<b>21800</b>	198	344	460	555	<b>27200</b>	253	428	569	684
<b>11100</b>	50	106	114	123	<b>16500</b>	146	262	344	368	<b>21900</b>	199	345	462	558	<b>27300</b>	254	430	571	686
<b>11200</b>	52	110	119	127	<b>16600</b>	147	264	348	373	<b>22000</b>	200	347	464	560	<b>27400</b>	255	431	573	689
<b>11300</b>	54	114	123	132	<b>16700</b>	148	265	352	377	<b>22100</b>	201	348	466	562	<b>27500</b>	256	433	575	691
<b>11400</b>	56	118	127	137	<b>16800</b>	149	266	356	381	<b>22200</b>	202	350	468	565	<b>27600</b>	257	435	577	693
<b>11500</b>	58	122	132	141	<b>16900</b>	149	268	360	386	<b>22300</b>	203	351	470	567	<b>27700</b>	258	436	579	696
<b>11600</b>	60	126	136	146	<b>17000</b>	150	269	364	390	<b>22400</b>	204	353	472	570	<b>27800</b>	259	438	581	698
<b>11700</b>	62	130	140	151	<b>17100</b>	151	271	366	395	<b>22500</b>	205	355	474	572	<b>27900</b>	260	439	583	701
<b>11800</b>	64	134	145	155	<b>17200</b>	152	272	368	399	<b>22600</b>	206	356	476	574	<b>28000</b>	261	441	585	703
<b>11900</b>	65	139	149	160	<b>17300</b>	153	274	370	404	<b>22700</b>	207	358	478	577	<b>28100</b>	262	442	587	705
<b>12000</b>	67	143	154	165	<b>17400</b>	154	275	372	408	<b>22800</b>	208	359	480	579	<b>28200</b>	263	444	589	708
<b>12100</b>	69	147	158	169	<b>17500</b>	155	277	374	412	<b>22900</b>	209	361	482	581	<b>28300</b>	264	446	591	710
<b>12200</b>	71	151	162	174	<b>17600</b>	156	278	376	417	<b>23000</b>	210	362	484	584	<b>28400</b>	265	447	593	712
<b>12300</b>	73	155	167	178	<b>17700</b>	157	280	378	421	<b>23100</b>	211	364	486	586	<b>28500</b>	266	449	595	715
<b>12400</b>	75	159	171	183	<b>17800</b>	158	281	380	426	<b>23200</b>	212	366	488	589	<b>28600</b>	267	450	597	717
<b>12500</b>	77	163	175	188	<b>17900</b>	159	283	382	430	<b>23300</b>	213	367	490	591	<b>28700</b>	268	452	599	720
<b>12600</b>	79	167	180	192	<b>18000</b>	160	284	384	434	<b>23400</b>	214	369	492	593	<b>28800</b>	269	453	601	722
<b>12700</b>	81	171	184	197	<b>18100</b>	161	286	386	439	<b>23500</b>	215	370	494	596	<b>28900</b>	270	455	603	724
<b>12800</b>	83	175	188	202	<b>18200</b>	162	287	388	443	<b>23600</b>	216	372	496	598	<b>29000</b>	271	457	605	727
<b>12900</b>	85	179	193	206	<b>18300</b>	163	289	390	448	<b>23700</b>	217	373	498	601	<b>29100</b>	272	458	607	729
<b>13000</b>	87	183	197	211	<b>18400</b>	164	291	392	452	<b>23800</b>	218	375	500	603	<b>29200</b>	273	460	609	731
<b>13100</b>	89	187	201	216	<b>18500</b>	165	292	394	457	<b>23900</b>	219	377	502	605	<b>29300</b>	274	461	611	734
<b>13200</b>	90	191	206	220	<b>18600</b>	166	294	396	461	<b>24000</b>	220	378	504	608	<b>29400</b>	275	463	613	736
<b>13300</b>	92	195	210	225	<b>18700</b>	167	295	398	465	<b>24100</b>	221	380	506	610	<b>29500</b>	276	464	615	738

## Federal Child Support Amounts: Simplified Tables

## Montants fédéraux de pensions alimentaires pour enfants: Tables simplifiées

Income/ Revenu (\$)	Monthly Award/ Paiement mensuel (\$)				Income/ Revenu (\$)	Monthly Award/ Paiement mensuel (\$)				Income/ Revenu (\$)	Monthly Award/ Paiement mensuel (\$)				Income/ Revenu (\$)	Monthly Award/ Paiement mensuel (\$)			
	No. of Children/ N <sup>b</sup> re d'enfants					No. of Children/ N <sup>b</sup> re d'enfants					No. of Children/ N <sup>b</sup> re d'enfants					No. of Children/ N <sup>b</sup> re d'enfants			
	1	2	3	4		1	2	3	4		1	2	3	4		1	2	3	4
<b>29600</b>	276	466	617	740	<b>35000</b>	326	543	716	858	<b>40400</b>	373	616	810	969	<b>45800</b>	425	696	913	1091
<b>29700</b>	277	467	619	743	<b>35100</b>	327	544	718	860	<b>40500</b>	374	618	812	971	<b>45900</b>	426	698	915	1093
<b>29800</b>	278	469	621	745	<b>35200</b>	328	545	719	862	<b>40600</b>	375	619	814	974	<b>46000</b>	427	699	917	1095
<b>29900</b>	279	470	623	747	<b>35300</b>	329	547	721	864	<b>40700</b>	376	620	816	976	<b>46100</b>	428	701	919	1098
<b>30000</b>	280	472	624	750	<b>35400</b>	329	548	723	866	<b>40800</b>	377	622	818	978	<b>46200</b>	429	702	921	1100
<b>30100</b>	281	473	626	752	<b>35500</b>	330	549	724	867	<b>40900</b>	378	623	820	980	<b>46300</b>	430	704	923	1102
<b>30200</b>	282	474	628	754	<b>35600</b>	331	550	726	869	<b>41000</b>	379	625	821	982	<b>46400</b>	430	705	925	1104
<b>30300</b>	283	476	630	756	<b>35700</b>	332	552	727	871	<b>41100</b>	380	626	823	985	<b>46500</b>	431	707	927	1107
<b>30400</b>	284	477	632	758	<b>35800</b>	333	553	729	873	<b>41200</b>	381	628	825	987	<b>46600</b>	432	708	929	1109
<b>30500</b>	285	479	634	761	<b>35900</b>	333	554	731	875	<b>41300</b>	382	629	827	989	<b>46700</b>	433	710	930	1111
<b>30600</b>	286	480	636	763	<b>36000</b>	334	555	732	877	<b>41400</b>	383	631	829	991	<b>46800</b>	434	711	932	1114
<b>30700</b>	287	482	638	765	<b>36100</b>	335	557	734	879	<b>41500</b>	384	632	831	994	<b>46900</b>	435	713	934	1116
<b>30800</b>	288	483	639	767	<b>36200</b>	336	558	736	881	<b>41600</b>	385	634	833	996	<b>47000</b>	436	714	936	1118
<b>30900</b>	289	485	641	770	<b>36300</b>	337	559	738	883	<b>41700</b>	386	635	835	998	<b>47100</b>	437	715	938	1120
<b>31000</b>	290	486	643	772	<b>36400</b>	338	561	739	885	<b>41800</b>	387	637	837	1001	<b>47200</b>	438	717	940	1123
<b>31100</b>	291	488	645	774	<b>36500</b>	339	562	741	887	<b>41900</b>	387	638	839	1003	<b>47300</b>	439	718	942	1125
<b>31200</b>	292	489	647	776	<b>36600</b>	339	563	743	889	<b>42000</b>	388	640	841	1005	<b>47400</b>	440	720	944	1127
<b>31300</b>	293	490	649	778	<b>36700</b>	340	565	744	891	<b>42100</b>	389	641	843	1007	<b>47500</b>	441	721	946	1129
<b>31400</b>	293	492	651	781	<b>36800</b>	341	566	746	893	<b>42200</b>	390	643	844	1010	<b>47600</b>	442	723	948	1132
<b>31500</b>	294	493	653	783	<b>36900</b>	342	568	748	895	<b>42300</b>	391	644	846	1012	<b>47700</b>	443	724	950	1134
<b>31600</b>	295	495	654	785	<b>37000</b>	343	569	750	897	<b>42400</b>	392	646	848	1014	<b>47800</b>	444	726	952	1136
<b>31700</b>	296	496	656	787	<b>37100</b>	344	570	751	900	<b>42500</b>	393	647	850	1016	<b>47900</b>	445	727	953	1138
<b>31800</b>	297	498	658	789	<b>37200</b>	345	572	753	902	<b>42600</b>	394	649	852	1019	<b>48000</b>	446	729	955	1141
<b>31900</b>	298	499	660	792	<b>37300</b>	346	573	755	904	<b>42700</b>	395	650	854	1021	<b>48100</b>	447	730	957	1143
<b>32000</b>	299	501	662	794	<b>37400</b>	346	574	757	906	<b>42800</b>	396	652	856	1023	<b>48200</b>	448	732	959	1145
<b>32100</b>	300	502	664	796	<b>37500</b>	347	576	758	908	<b>42900</b>	397	653	858	1025	<b>48300</b>	449	733	961	1147
<b>32200</b>	301	504	666	798	<b>37600</b>	348	577	760	910	<b>43000</b>	398	655	860	1028	<b>48400</b>	450	735	963	1150
<b>32300</b>	302	505	667	800	<b>37700</b>	349	578	762	912	<b>43100</b>	399	656	862	1030	<b>48500</b>	451	736	965	1152
<b>32400</b>	303	506	669	803	<b>37800</b>	350	580	764	914	<b>43200</b>	400	657	864	1032	<b>48600</b>	452	738	967	1154
<b>32500</b>	304	508	671	805	<b>37900</b>	351	581	765	916	<b>43300</b>	401	659	865	1034	<b>48700</b>	452	739	969	1156
<b>32600</b>	305	509	673	807	<b>38000</b>	352	583	767	918	<b>43400</b>	402	660	867	1037	<b>48800</b>	453	741	971	1159
<b>32700</b>	306	511	675	809	<b>38100</b>	353	584	769	920	<b>43500</b>	403	662	869	1039	<b>48900</b>	454	742	973	1161
<b>32800</b>	306	512	677	811	<b>38200</b>	353	585	771	922	<b>43600</b>	404	663	871	1041	<b>49000</b>	455	744	974	1163
<b>32900</b>	307	514	678	813	<b>38300</b>	354	587	772	925	<b>43700</b>	405	665	873	1043	<b>49100</b>	456	745	976	1166
<b>33000</b>	308	515	680	816	<b>38400</b>	355	588	774	927	<b>43800</b>	406	666	875	1046	<b>49200</b>	457	747	978	1168
<b>33100</b>	309	516	682	818	<b>38500</b>	356	589	776	929	<b>43900</b>	407	668	877	1048	<b>49300</b>	458	748	980	1170
<b>33200</b>	310	518	684	820	<b>38600</b>	357	591	778	931	<b>44000</b>	408	669	879	1050	<b>49400</b>	459	750	982	1172
<b>33300</b>	311	519	686	822	<b>38700</b>	358	592	780	933	<b>44100</b>	409	671	881	1052	<b>49500</b>	460	751	984	1175
<b>33400</b>	312	520	687	824	<b>38800</b>	359	594	781	935	<b>44200</b>	409	672	883	1055	<b>49600</b>	461	753	986	1177
<b>33500</b>	313	522	689	826	<b>38900</b>	360	595	783	937	<b>44300</b>	410	674	885	1057	<b>49700</b>	462	754	988	1179
<b>33600</b>	314	523	691	828	<b>39000</b>	361	596	785	939	<b>44400</b>	411	675	886	1059	<b>49800</b>	463	756	990	1181
<b>33700</b>	315	525	693	830	<b>39100</b>	361	598	787	941	<b>44500</b>	412	677	888	1062	<b>49900</b>	464	757	992	1184
<b>33800</b>	315	526	695	832	<b>39200</b>	362	599	788	943	<b>44600</b>	413	678	890	1064	<b>50000</b>	465	759	994	1186
<b>33900</b>	316	527	696	835	<b>39300</b>	363	600	790	946	<b>44700</b>	414	680	892	1066	<b>50100</b>	466	760	996	1188
<b>34000</b>	317	529	698	837	<b>39400</b>	364	602	792	948	<b>44800</b>	415	681	894	1068	<b>50200</b>	467	762	997	1190
<b>34100</b>	318	530	700	839	<b>39500</b>	365	603	794	950	<b>44900</b>	416	683	896	1071	<b>50300</b>	468	763	999	1193
<b>34200</b>	319	532	702	841	<b>39600</b>	366	605	796	952	<b>45000</b>	417	684	898	1073	<b>50400</b>	469	765	1001	1195
<b>34300</b>	320	533	704	843	<b>39700</b>	367	606	797	954	<b>45100</b>	418	686	900	1075	<b>50500</b>	470	766	1003	1197
<b>34400</b>	321	534	705	845	<b>39800</b>	368	607	799	956	<b>45200</b>	419	687	902	1077	<b>50600</b>	471	768	1005	1199
<b>34500</b>	322	536	707	847	<b>39900</b>	369	609	801	958	<b>45300</b>	420	689	904	1080	<b>50700</b>	472	769	1007	1202
<b>34600</b>	323	537	709	849	<b>40000</b>	370	610	803	960	<b>45400</b>	421	690	906	1082	<b>50800</b>	473	771	1009	1204
<b>34700</b>	323	539	711	852	<b>40100</b>	370	612	805	963	<b>45500</b>	422	692	908	1084	<b>50900</b>	474	772	1011	1206
<b>34800</b>	324	540	712	854	<b>40200</b>	371	613	807	965	<b>45600</b>	423	693	909	1086	<b>51000</b>	474	774	1013	1208
<b>34900</b>	325	541	714	856	<b>40300</b>	372	615	808	967	<b>45700</b>	424	695	911	1089	<b>51100</b>	475	775	1015	1211

Federal Child Support Amounts: Simplified Tables

Montants fédéraux de pensions alimentaires pour enfants: Tables simplifiées

Income/ Revenu (\$)	Monthly Award/ Paiement mensuel (\$)				Income/ Revenu (\$)	Monthly Award/ Paiement mensuel (\$)				Income/ Revenu (\$)	Monthly Award/ Paiement mensuel (\$)				Income/ Revenu (\$)	Monthly Award/ Paiement mensuel (\$)			
	No. of Children/ N <sup>bre</sup> d'enfants					No. of Children/ N <sup>bre</sup> d'enfants					No. of Children/ N <sup>bre</sup> d'enfants					No. of Children/ N <sup>bre</sup> d'enfants			
	1	2	3	4		1	2	3	4		1	2	3	4		1	2	3	4
51200	476	776	1017	1213	56600	528	857	1120	1335	62000	580	937	1223	1457	67400	630	1016	1325	1577
51300	477	778	1018	1215	56700	529	858	1122	1337	62100	581	939	1225	1459	67500	631	1018	1326	1579
51400	478	779	1020	1217	56800	530	860	1124	1340	62200	582	940	1227	1462	67600	632	1019	1328	1581
51500	479	781	1022	1220	56900	531	861	1126	1342	62300	583	942	1229	1464	67700	633	1020	1330	1584
51600	480	782	1024	1222	57000	532	863	1127	1344	62400	583	943	1231	1466	67800	634	1022	1332	1586
51700	481	784	1026	1224	57100	533	864	1129	1346	62500	584	945	1233	1468	67900	635	1023	1334	1588
51800	482	785	1028	1227	57200	534	866	1131	1349	62600	585	946	1235	1471	68000	636	1025	1336	1590
51900	483	787	1030	1229	57300	535	867	1133	1351	62700	586	948	1236	1473	68100	637	1026	1338	1592
52000	484	788	1032	1231	57400	536	869	1135	1353	62800	587	949	1238	1475	68200	638	1028	1339	1594
52100	485	790	1034	1233	57500	537	870	1137	1355	62900	588	951	1240	1477	68300	639	1029	1341	1597
52200	486	791	1036	1236	57600	538	872	1139	1358	63000	589	952	1242	1480	68400	640	1030	1343	1599
52300	487	793	1038	1238	57700	539	873	1141	1360	63100	590	953	1244	1482	68500	641	1032	1345	1601
52400	488	794	1039	1240	57800	540	875	1143	1362	63200	591	955	1246	1484	68600	641	1033	1347	1603
52500	489	796	1041	1242	57900	540	876	1145	1364	63300	592	956	1248	1486	68700	642	1035	1349	1605
52600	490	797	1043	1245	58000	541	878	1147	1367	63400	593	958	1250	1489	68800	643	1036	1350	1608
52700	491	799	1045	1247	58100	542	879	1149	1369	63500	594	959	1252	1491	68900	644	1038	1352	1610
52800	492	800	1047	1249	58200	543	881	1150	1371	63600	595	961	1254	1493	69000	645	1039	1354	1612
52900	493	802	1049	1251	58300	544	882	1152	1373	63700	596	962	1256	1495	69100	646	1040	1356	1614
53000	494	803	1051	1254	58400	545	884	1154	1376	63800	597	964	1258	1498	69200	647	1042	1358	1616
53100	495	805	1053	1256	58500	546	885	1156	1378	63900	598	965	1259	1500	69300	648	1043	1360	1618
53200	496	806	1055	1258	58600	547	887	1158	1380	64000	599	967	1261	1502	69400	649	1045	1361	1621
53300	496	808	1057	1260	58700	548	888	1160	1382	64100	600	968	1263	1505	69500	650	1046	1363	1623
53400	497	809	1059	1263	58800	549	890	1162	1385	64200	601	970	1265	1507	69600	651	1048	1365	1625
53500	498	811	1061	1265	58900	550	891	1164	1387	64300	602	971	1267	1509	69700	652	1049	1367	1627
53600	499	812	1062	1267	59000	551	893	1166	1389	64400	603	973	1269	1511	69800	653	1050	1369	1629
53700	500	814	1064	1269	59100	552	894	1168	1392	64500	604	974	1271	1514	69900	653	1052	1371	1631
53800	501	815	1066	1272	59200	553	895	1170	1394	64600	605	976	1273	1516	70000	654	1053	1373	1634
53900	502	817	1068	1274	59300	554	897	1171	1396	64700	605	977	1275	1518	70100	655	1055	1374	1636
54000	503	818	1070	1276	59400	555	898	1173	1398	64800	606	979	1277	1520	70200	656	1056	1376	1638
54100	504	820	1072	1279	59500	556	900	1175	1401	64900	607	980	1279	1523	70300	657	1057	1378	1640
54200	505	821	1074	1281	59600	557	901	1177	1403	65000	608	982	1280	1525	70400	658	1059	1379	1642
54300	506	823	1076	1283	59700	558	903	1179	1405	65100	609	983	1282	1527	70500	659	1060	1381	1644
54400	507	824	1078	1285	59800	559	904	1181	1407	65200	610	985	1284	1529	70600	660	1061	1383	1646
54500	508	826	1080	1288	59900	560	906	1183	1410	65300	611	986	1286	1531	70700	660	1063	1385	1648
54600	509	827	1082	1290	60000	561	907	1185	1412	65400	612	987	1288	1534	70800	661	1064	1386	1650
54700	510	829	1083	1292	60100	562	909	1187	1414	65500	613	989	1290	1536	70900	662	1065	1388	1652
54800	511	830	1085	1294	60200	562	910	1189	1416	65600	614	990	1291	1538	71000	663	1067	1390	1654
54900	512	832	1087	1297	60300	563	912	1191	1419	65700	615	992	1293	1540	71100	664	1068	1392	1656
55000	513	833	1089	1299	60400	564	913	1192	1421	65800	616	993	1295	1542	71200	665	1069	1393	1658
55100	514	834	1091	1301	60500	565	915	1194	1423	65900	617	995	1297	1544	71300	666	1071	1395	1660
55200	515	836	1093	1303	60600	566	916	1196	1425	66000	618	996	1299	1547	71400	666	1072	1397	1662
55300	516	837	1095	1306	60700	567	918	1198	1428	66100	618	997	1301	1549	71500	667	1074	1398	1664
55400	517	839	1097	1308	60800	568	919	1200	1430	66200	619	999	1303	1551	71600	668	1075	1400	1666
55500	518	840	1099	1310	60900	569	921	1202	1432	66300	620	1000	1304	1553	71700	669	1076	1402	1668
55600	518	842	1101	1312	61000	570	922	1204	1434	66400	621	1002	1306	1555	71800	670	1078	1404	1670
55700	519	843	1103	1315	61100	571	924	1206	1437	66500	622	1003	1308	1557	71900	671	1079	1405	1673
55800	520	845	1105	1317	61200	572	925	1208	1439	66600	623	1005	1310	1560	72000	672	1080	1407	1675
55900	521	846	1106	1319	61300	573	927	1210	1441	66700	624	1006	1312	1562	72100	673	1082	1409	1677
56000	522	848	1108	1321	61400	574	928	1212	1444	66800	625	1008	1314	1564	72200	673	1083	1411	1679
56100	523	849	1110	1324	61500	575	930	1214	1446	66900	626	1009	1315	1566	72300	674	1084	1412	1681
56200	524	851	1112	1326	61600	576	931	1215	1448	67000	627	1010	1317	1568	72400	675	1086	1414	1683
56300	525	852	1114	1328	61700	577	933	1217	1450	67100	628	1012	1319	1571	72500	676	1087	1416	1685
56400	526	854	1116	1330	61800	578	934	1219	1453	67200	629	1013	1321	1573	72600	677	1088	1418	1687
56500	527	855	1118	1333	61900	579	936	1221	1455	67300	630	1015	1323	1575	72700	678	1090	1419	1689

## Federal Child Support Amounts: Simplified Tables

## Montants fédéraux de pensions alimentaires pour enfants: Tables simplifiées

Income/ Revenu (\$)	Monthly Award/ Paiement mensuel (\$)				Income/ Revenu (\$)	Monthly Award/ Paiement mensuel (\$)				Income/ Revenu (\$)	Monthly Award/ Paiement mensuel (\$)				Income/ Revenu (\$)	Monthly Award/ Paiement mensuel (\$)			
	No. of Children/ N <sup>b</sup> re d'enfants					No. of Children/ N <sup>b</sup> re d'enfants					No. of Children/ N <sup>b</sup> re d'enfants					No. of Children/ N <sup>b</sup> re d'enfants			
	1	2	3	4		1	2	3	4		1	2	3	4		1	2	3	4
<b>72800</b>	679	1091	1421	1691	<b>78200</b>	724	1162	1512	1799	<b>83600</b>	770	1232	1603	1906	<b>89000</b>	815	1303	1693	2013
<b>72900</b>	679	1092	1423	1693	<b>78300</b>	725	1163	1514	1801	<b>83700</b>	770	1234	1605	1908	<b>89100</b>	816	1304	1695	2015
<b>73000</b>	680	1094	1424	1695	<b>78400</b>	726	1165	1516	1803	<b>83800</b>	771	1235	1606	1910	<b>89200</b>	816	1305	1697	2017
<b>73100</b>	681	1095	1426	1697	<b>78500</b>	727	1166	1517	1805	<b>83900</b>	772	1236	1608	1912	<b>89300</b>	817	1307	1698	2019
<b>73200</b>	682	1096	1428	1699	<b>78600</b>	728	1167	1519	1807	<b>84000</b>	773	1238	1610	1914	<b>89400</b>	818	1308	1700	2021
<b>73300</b>	683	1098	1430	1701	<b>78700</b>	729	1169	1521	1809	<b>84100</b>	774	1239	1611	1916	<b>89500</b>	819	1309	1702	2023
<b>73400</b>	684	1099	1431	1703	<b>78800</b>	729	1170	1522	1811	<b>84200</b>	775	1240	1613	1918	<b>89600</b>	820	1311	1703	2025
<b>73500</b>	685	1100	1433	1705	<b>78900</b>	730	1171	1524	1813	<b>84300</b>	775	1242	1615	1920	<b>89700</b>	821	1312	1705	2027
<b>73600</b>	686	1102	1435	1707	<b>79000</b>	731	1173	1526	1815	<b>84400</b>	776	1243	1616	1922	<b>89800</b>	821	1313	1707	2029
<b>73700</b>	686	1103	1437	1709	<b>79100</b>	732	1174	1527	1817	<b>84500</b>	777	1244	1618	1924	<b>89900</b>	822	1315	1708	2031
<b>73800</b>	687	1104	1438	1711	<b>79200</b>	733	1175	1529	1819	<b>84600</b>	778	1246	1620	1926	<b>90000</b>	823	1316	1710	2033
<b>73900</b>	688	1106	1440	1713	<b>79300</b>	734	1176	1531	1821	<b>84700</b>	779	1247	1621	1928	<b>90100</b>	824	1317	1712	2035
<b>74000</b>	689	1107	1442	1715	<b>79400</b>	734	1178	1532	1823	<b>84800</b>	780	1248	1623	1930	<b>90200</b>	825	1318	1713	2036
<b>74100</b>	690	1109	1443	1717	<b>79500</b>	735	1179	1534	1825	<b>84900</b>	780	1249	1625	1932	<b>90300</b>	826	1320	1715	2038
<b>74200</b>	691	1110	1445	1719	<b>79600</b>	736	1180	1536	1827	<b>85000</b>	781	1251	1626	1934	<b>90400</b>	826	1321	1717	2040
<b>74300</b>	692	1111	1447	1722	<b>79700</b>	737	1182	1538	1829	<b>85100</b>	782	1252	1628	1936	<b>90500</b>	827	1322	1718	2042
<b>74400</b>	692	1112	1449	1724	<b>79800</b>	738	1183	1539	1831	<b>85200</b>	783	1253	1630	1938	<b>90600</b>	828	1324	1720	2044
<b>74500</b>	693	1114	1450	1726	<b>79900</b>	739	1184	1541	1833	<b>85300</b>	784	1255	1631	1940	<b>90700</b>	829	1325	1722	2046
<b>74600</b>	694	1115	1452	1728	<b>80000</b>	739	1186	1543	1835	<b>85400</b>	785	1256	1633	1941	<b>90800</b>	830	1326	1723	2048
<b>74700</b>	695	1116	1454	1730	<b>80100</b>	740	1187	1544	1837	<b>85500</b>	785	1257	1635	1943	<b>90900</b>	831	1328	1725	2050
<b>74800</b>	696	1118	1455	1732	<b>80200</b>	741	1188	1546	1839	<b>85600</b>	786	1259	1636	1945	<b>91000</b>	831	1329	1727	2052
<b>74900</b>	697	1119	1457	1734	<b>80300</b>	742	1190	1548	1841	<b>85700</b>	787	1260	1638	1947	<b>91100</b>	832	1330	1728	2054
<b>75000</b>	698	1120	1459	1736	<b>80400</b>	743	1191	1549	1843	<b>85800</b>	788	1261	1640	1949	<b>91200</b>	833	1331	1730	2056
<b>75100</b>	698	1122	1460	1738	<b>80500</b>	744	1192	1551	1845	<b>85900</b>	789	1262	1641	1951	<b>91300</b>	834	1333	1732	2058
<b>75200</b>	699	1123	1462	1740	<b>80600</b>	744	1193	1553	1846	<b>86000</b>	790	1264	1643	1953	<b>91400</b>	835	1334	1733	2060
<b>75300</b>	700	1124	1464	1742	<b>80700</b>	745	1195	1554	1848	<b>86100</b>	790	1265	1645	1955	<b>91500</b>	836	1335	1735	2062
<b>75400</b>	701	1126	1465	1744	<b>80800</b>	746	1196	1556	1850	<b>86200</b>	791	1266	1646	1957	<b>91600</b>	836	1336	1737	2064
<b>75500</b>	702	1127	1467	1746	<b>80900</b>	747	1197	1558	1852	<b>86300</b>	792	1268	1648	1959	<b>91700</b>	837	1338	1738	2066
<b>75600</b>	703	1128	1469	1748	<b>81000</b>	748	1199	1559	1854	<b>86400</b>	793	1269	1650	1961	<b>91800</b>	838	1339	1740	2068
<b>75700</b>	703	1130	1471	1749	<b>81100</b>	749	1200	1561	1856	<b>86500</b>	794	1270	1651	1963	<b>91900</b>	839	1340	1742	2070
<b>75800</b>	704	1131	1472	1751	<b>81200</b>	749	1201	1563	1858	<b>86600</b>	795	1272	1653	1965	<b>92000</b>	840	1342	1743	2072
<b>75900</b>	705	1132	1474	1753	<b>81300</b>	750	1203	1564	1860	<b>86700</b>	796	1273	1655	1967	<b>92100</b>	841	1343	1745	2074
<b>76000</b>	706	1133	1476	1755	<b>81400</b>	751	1204	1566	1862	<b>86800</b>	796	1274	1656	1969	<b>92200</b>	841	1344	1746	2076
<b>76100</b>	707	1135	1477	1757	<b>81500</b>	752	1205	1568	1864	<b>86900</b>	797	1275	1658	1971	<b>92300</b>	842	1345	1748	2078
<b>76200</b>	708	1136	1479	1759	<b>81600</b>	753	1206	1569	1866	<b>87000</b>	798	1277	1660	1973	<b>92400</b>	843	1347	1750	2079
<b>76300</b>	708	1137	1481	1761	<b>81700</b>	754	1208	1571	1868	<b>87100</b>	799	1278	1661	1975	<b>92500</b>	844	1348	1751	2081
<b>76400</b>	709	1139	1482	1763	<b>81800</b>	754	1209	1573	1870	<b>87200</b>	800	1279	1663	1977	<b>92600</b>	845	1349	1753	2083
<b>76500</b>	710	1140	1484	1765	<b>81900</b>	755	1210	1574	1872	<b>87300</b>	801	1281	1665	1979	<b>92700</b>	845	1351	1755	2085
<b>76600</b>	711	1141	1486	1767	<b>82000</b>	756	1212	1576	1874	<b>87400</b>	801	1282	1666	1981	<b>92800</b>	846	1352	1756	2087
<b>76700</b>	712	1143	1487	1769	<b>82100</b>	757	1213	1578	1876	<b>87500</b>	802	1283	1668	1983	<b>92900</b>	847	1353	1758	2089
<b>76800</b>	713	1144	1489	1771	<b>82200</b>	758	1214	1579	1878	<b>87600</b>	803	1285	1670	1985	<b>93000</b>	848	1354	1760	2091
<b>76900</b>	713	1145	1491	1773	<b>82300</b>	759	1216	1581	1880	<b>87700</b>	804	1286	1672	1987	<b>93100</b>	849	1356	1761	2093
<b>77000</b>	714	1147	1492	1775	<b>82400</b>	759	1217	1583	1882	<b>87800</b>	805	1287	1673	1989	<b>93200</b>	850	1357	1763	2095
<b>77100</b>	715	1148	1494	1777	<b>82500</b>	760	1218	1584	1884	<b>87900</b>	806	1289	1675	1991	<b>93300</b>	850	1358	1765	2097
<b>77200</b>	716	1149	1496	1779	<b>82600</b>	761	1219	1586	1886	<b>88000</b>	806	1290	1677	1993	<b>93400</b>	851	1360	1766	2099
<b>77300</b>	717	1150	1497	1781	<b>82700</b>	762	1221	1588	1888	<b>88100</b>	807	1291	1678	1995	<b>93500</b>	852	1361	1768	2101
<b>77400</b>	718	1152	1499	1783	<b>82800</b>	763	1222	1589	1890	<b>88200</b>	808	1292	1680	1997	<b>93600</b>	853	1362	1770	2103
<b>77500</b>	718	1153	1501	1785	<b>82900</b>	764	1223	1591	1892	<b>88300</b>	809	1294	1682	1999	<b>93700</b>	854	1363	1771	2105
<b>77600</b>	719	1154	1502	1787	<b>83000</b>	765	1225	1593	1894	<b>88400</b>	810	1295	1683	2001	<b>93800</b>	855	1365	1773	2107
<b>77700</b>	720	1156	1504	1789	<b>83100</b>	765	1226	1594	1896	<b>88500</b>	811	1296	1685	2003	<b>93900</b>	855	1366	1774	2109
<b>77800</b>	721	1157	1506	1791	<b>83200</b>	766	1227	1596	1898	<b>88600</b>	811	1298	1687	2005	<b>94000</b>	856	1367	1776	2111
<b>77900</b>	722	1158	1507	1793	<b>83300</b>	767	1229	1598	1900	<b>88700</b>	812	1299	1688	2007	<b>94100</b>	857	1369	1778	2113
<b>78000</b>	723	1160	1509	1795	<b>83400</b>	768	1230	1599	1902	<b>88800</b>	813	1300	1690	2009	<b>94200</b>	858	1370	1779	2115
<b>78100</b>	723	1161	1511	1797	<b>83500</b>	769	1231	1601	1904	<b>88900</b>	814	1302	1692	2011	<b>94300</b>	859	1371	1781	2116

## Federal Child Support Amounts: Simplified Tables

## Montants fédéraux de pensions alimentaires pour enfants: Tables simplifiées

Income/ Revenu (\$)	Monthly Award/ Paiement mensuel (\$)				Income/ Revenu (\$)	Monthly Award/ Paiement mensuel (\$)				Income/ Revenu (\$)	Monthly Award/ Paiement mensuel (\$)				Income/ Revenu (\$)	Monthly Award/ Paiement mensuel (\$)			
	No. of Children/ N <sup>bre</sup> d'enfants					No. of Children/ N <sup>bre</sup> d'enfants					No. of Children/ N <sup>bre</sup> d'enfants					No. of Children/ N <sup>bre</sup> d'enfants			
	1	2	3	4		1	2	3	4		1	2	3	4		1	2	3	4
<b>94400</b>	859	1372	1783	2118	<b>99800</b>	904	1442	1872	2224	<b>105200</b>	948	1511	1961	2329	<b>110600</b>	993	1580	2050	2434
<b>94500</b>	860	1374	1784	2120	<b>99900</b>	905	1443	1873	2225	<b>105300</b>	949	1512	1962	2331	<b>110700</b>	994	1581	2051	2436
<b>94600</b>	861	1375	1786	2122	<b>100000</b>	906	1444	1875	2227	<b>105400</b>	950	1513	1964	2333	<b>110800</b>	995	1582	2053	2438
<b>94700</b>	862	1376	1788	2124	<b>100100</b>	906	1445	1877	2229	<b>105500</b>	951	1515	1966	2334	<b>110900</b>	995	1584	2054	2440
<b>94800</b>	863	1377	1789	2126	<b>100200</b>	907	1447	1878	2231	<b>105600</b>	952	1516	1967	2336	<b>111000</b>	996	1585	2056	2442
<b>94900</b>	864	1379	1791	2128	<b>100300</b>	908	1448	1880	2233	<b>105700</b>	953	1517	1969	2338	<b>111100</b>	997	1586	2058	2444
<b>95000</b>	864	1380	1793	2130	<b>100400</b>	909	1449	1882	2235	<b>105800</b>	953	1518	1970	2340	<b>111200</b>	998	1588	2059	2445
<b>95100</b>	865	1381	1794	2132	<b>100500</b>	910	1451	1883	2237	<b>105900</b>	954	1520	1972	2342	<b>111300</b>	999	1589	2061	2447
<b>95200</b>	866	1383	1796	2134	<b>100600</b>	911	1452	1885	2239	<b>106000</b>	955	1521	1974	2344	<b>111400</b>	999	1590	2063	2449
<b>95300</b>	867	1384	1798	2136	<b>100700</b>	911	1453	1886	2241	<b>106100</b>	956	1522	1975	2346	<b>111500</b>	1000	1591	2064	2451
<b>95400</b>	868	1385	1799	2138	<b>100800</b>	912	1454	1888	2243	<b>106200</b>	957	1524	1977	2348	<b>111600</b>	1001	1593	2066	2453
<b>95500</b>	869	1386	1801	2140	<b>100900</b>	913	1456	1890	2245	<b>106300</b>	957	1525	1979	2350	<b>111700</b>	1002	1594	2068	2455
<b>95600</b>	869	1388	1802	2142	<b>101000</b>	914	1457	1891	2247	<b>106400</b>	958	1526	1980	2352	<b>111800</b>	1003	1595	2069	2457
<b>95700</b>	870	1389	1804	2144	<b>101100</b>	915	1458	1893	2249	<b>106500</b>	959	1527	1982	2354	<b>111900</b>	1004	1597	2071	2459
<b>95800</b>	871	1390	1806	2146	<b>101200</b>	915	1459	1895	2251	<b>106600</b>	960	1529	1984	2356	<b>112000</b>	1004	1598	2073	2461
<b>95900</b>	872	1392	1807	2148	<b>101300</b>	916	1461	1896	2253	<b>106700</b>	961	1530	1985	2358	<b>112100</b>	1005	1599	2074	2463
<b>96000</b>	873	1393	1809	2150	<b>101400</b>	917	1462	1898	2255	<b>106800</b>	962	1531	1987	2360	<b>112200</b>	1006	1600	2076	2465
<b>96100</b>	873	1394	1811	2151	<b>101500</b>	918	1463	1900	2257	<b>106900</b>	962	1533	1989	2362	<b>112300</b>	1007	1602	2078	2467
<b>96200</b>	874	1395	1812	2153	<b>101600</b>	919	1465	1901	2259	<b>107000</b>	963	1534	1990	2364	<b>112400</b>	1008	1603	2079	2469
<b>96300</b>	875	1397	1814	2155	<b>101700</b>	920	1466	1903	2261	<b>107100</b>	964	1535	1992	2366	<b>112500</b>	1009	1604	2081	2471
<b>96400</b>	876	1398	1816	2157	<b>101800</b>	920	1467	1905	2262	<b>107200</b>	965	1536	1994	2368	<b>112600</b>	1009	1606	2082	2473
<b>96500</b>	877	1399	1817	2159	<b>101900</b>	921	1468	1906	2264	<b>107300</b>	966	1538	1995	2370	<b>112700</b>	1010	1607	2084	2475
<b>96600</b>	878	1401	1819	2161	<b>102000</b>	922	1470	1908	2266	<b>107400</b>	967	1539	1997	2371	<b>112800</b>	1011	1608	2086	2477
<b>96700</b>	878	1402	1821	2163	<b>102100</b>	923	1471	1910	2268	<b>107500</b>	967	1540	1998	2373	<b>112900</b>	1012	1609	2087	2479
<b>96800</b>	879	1403	1822	2165	<b>102200</b>	924	1472	1911	2270	<b>107600</b>	968	1541	2000	2375	<b>113000</b>	1013	1611	2089	2480
<b>96900</b>	880	1404	1824	2167	<b>102300</b>	925	1474	1913	2272	<b>107700</b>	969	1543	2002	2377	<b>113100</b>	1013	1612	2091	2482
<b>97000</b>	881	1406	1826	2169	<b>102400</b>	925	1475	1914	2274	<b>107800</b>	970	1544	2003	2379	<b>113200</b>	1014	1613	2092	2484
<b>97100</b>	882	1407	1827	2171	<b>102500</b>	926	1476	1916	2276	<b>107900</b>	971	1545	2005	2381	<b>113300</b>	1015	1614	2094	2486
<b>97200</b>	883	1408	1829	2173	<b>102600</b>	927	1477	1918	2278	<b>108000</b>	971	1547	2007	2383	<b>113400</b>	1016	1616	2096	2488
<b>97300</b>	883	1410	1830	2175	<b>102700</b>	928	1479	1919	2280	<b>108100</b>	972	1548	2008	2385	<b>113500</b>	1017	1617	2097	2490
<b>97400</b>	884	1411	1832	2177	<b>102800</b>	929	1480	1921	2282	<b>108200</b>	973	1549	2010	2387	<b>113600</b>	1018	1618	2099	2492
<b>97500</b>	885	1412	1834	2179	<b>102900</b>	929	1481	1923	2284	<b>108300</b>	974	1550	2012	2389	<b>113700</b>	1018	1620	2100	2494
<b>97600</b>	886	1413	1835	2181	<b>103000</b>	930	1483	1924	2286	<b>108400</b>	975	1552	2013	2391	<b>113800</b>	1019	1621	2102	2496
<b>97700</b>	887	1415	1837	2183	<b>103100</b>	931	1484	1926	2288	<b>108500</b>	976	1553	2015	2393	<b>113900</b>	1020	1622	2104	2498
<b>97800</b>	887	1416	1839	2185	<b>103200</b>	932	1485	1928	2290	<b>108600</b>	976	1554	2017	2395	<b>114000</b>	1021	1623	2105	2500
<b>97900</b>	888	1417	1840	2187	<b>103300</b>	933	1486	1929	2292	<b>108700</b>	977	1556	2018	2397	<b>114100</b>	1022	1625	2107	2502
<b>98000</b>	889	1418	1842	2188	<b>103400</b>	934	1488	1931	2294	<b>108800</b>	978	1557	2020	2399	<b>114200</b>	1022	1626	2109	2503
<b>98100</b>	890	1420	1844	2190	<b>103500</b>	934	1489	1933	2296	<b>108900</b>	979	1558	2022	2401	<b>114300</b>	1023	1627	2110	2505
<b>98200</b>	891	1421	1845	2192	<b>103600</b>	935	1490	1934	2298	<b>109000</b>	980	1559	2023	2403	<b>114400</b>	1024	1628	2112	2507
<b>98300</b>	892	1422	1847	2194	<b>103700</b>	936	1492	1936	2299	<b>109100</b>	981	1561	2025	2405	<b>114500</b>	1025	1629	2113	2509
<b>98400</b>	892	1424	1849	2196	<b>103800</b>	937	1493	1938	2301	<b>109200</b>	981	1562	2026	2407	<b>114600</b>	1026	1631	2115	2511
<b>98500</b>	893	1425	1850	2198	<b>103900</b>	938	1494	1939	2303	<b>109300</b>	982	1563	2028	2408	<b>114700</b>	1026	1632	2116	2513
<b>98600</b>	894	1426	1852	2200	<b>104000</b>	939	1495	1941	2305	<b>109400</b>	983	1565	2030	2410	<b>114800</b>	1027	1633	2118	2515
<b>98700</b>	895	1427	1854	2202	<b>104100</b>	939	1497	1942	2307	<b>109500</b>	984	1566	2031	2412	<b>114900</b>	1028	1634	2119	2516
<b>98800</b>	896	1429	1855	2204	<b>104200</b>	940	1498	1944	2309	<b>109600</b>	985	1567	2033	2414	<b>115000</b>	1029	1636	2121	2518
<b>98900</b>	897	1430	1857	2206	<b>104300</b>	941	1499	1946	2311	<b>109700</b>	985	1568	2035	2416	<b>115100</b>	1029	1637	2123	2520
<b>99000</b>	897	1431	1858	2208	<b>104400</b>	942	1500	1947	2313	<b>109800</b>	986	1570	2036	2418	<b>115200</b>	1030	1638	2124	2522
<b>99100</b>	898	1433	1860	2210	<b>104500</b>	943	1502	1949	2315	<b>109900</b>	987	1571	2038	2420	<b>115300</b>	1031	1639	2126	2524
<b>99200</b>	899	1434	1862	2212	<b>104600</b>	943	1503	1951	2317	<b>110000</b>	988	1572	2040	2422	<b>115400</b>	1032	1640	2127	2526
<b>99300</b>	900	1435	1863	2214	<b>104700</b>	944	1504	1952	2319	<b>110100</b>	989	1574	2041	2424	<b>115500</b>	1033	1642	2129	2527
<b>99400</b>	901	1436	1865	2216	<b>104800</b>	945	1506	1954	2321	<b>110200</b>	990	1575	2043	2426	<b>115600</b>	1033	1643	2130	2529
<b>99500</b>	901	1438	1867	2218	<b>104900</b>	946	1507	1956	2323	<b>110300</b>	990	1576	2045	2428	<b>115700</b>	1034	1644	2132	2531
<b>99600</b>	902	1439	1868	2220	<b>105000</b>	947	1508	1957	2325	<b>110400</b>	991	1577	2046	2430	<b>115800</b>	1035	1645	2134	2533
<b>99700</b>	903	1440	1870	2222	<b>105100</b>	948	1509	1959	2327	<b>110500</b>	992	1579	2048	2432	<b>115900</b>	1036	1646	2135	2535



## Federal Child Support Amounts: Simplified Tables

## Montants fédéraux de pensions alimentaires pour enfants: Tables simplifiées

Income/ Revenu (\$)	Monthly Award/ Paiement mensuel (\$)				Income/ Revenu (\$)	Monthly Award/ Paiement mensuel (\$)				Income/ Revenu (\$)	Monthly Award/ Paiement mensuel (\$)				Income/ Revenu (\$)	Monthly Award/ Paiement mensuel (\$)			
	No. of Children/ N <sup>b</sup> re d'enfants					No. of Children/ N <sup>b</sup> re d'enfants					No. of Children/ N <sup>b</sup> re d'enfants					No. of Children/ N <sup>b</sup> re d'enfants			
	1	2	3	4		1	2	3	4		1	2	3	4		1	2	3	4
<b>116000</b>	1036	1648	2137	2537	<b>121400</b>	1079	1713	2221	2637	<b>126800</b>	1121	1779	2306	2736	<b>132200</b>	1163	1845	2390	2836
<b>116100</b>	1037	1649	2138	2539	<b>121500</b>	1079	1715	2223	2638	<b>126900</b>	1122	1780	2307	2738	<b>132300</b>	1164	1846	2392	2838
<b>116200</b>	1038	1650	2140	2540	<b>121600</b>	1080	1716	2224	2640	<b>127000</b>	1122	1781	2309	2740	<b>132400</b>	1165	1847	2393	2840
<b>116300</b>	1039	1651	2141	2542	<b>121700</b>	1081	1717	2226	2642	<b>127100</b>	1123	1783	2310	2742	<b>132500</b>	1165	1848	2395	2842
<b>116400</b>	1040	1653	2143	2544	<b>121800</b>	1082	1718	2227	2644	<b>127200</b>	1124	1784	2312	2744	<b>132600</b>	1166	1850	2396	2844
<b>116500</b>	1040	1654	2144	2546	<b>121900</b>	1083	1719	2229	2646	<b>127300</b>	1125	1785	2313	2746	<b>132700</b>	1167	1851	2398	2845
<b>116600</b>	1041	1655	2146	2548	<b>122000</b>	1083	1721	2230	2648	<b>127400</b>	1126	1786	2315	2747	<b>132800</b>	1168	1852	2399	2847
<b>116700</b>	1042	1656	2148	2550	<b>122100</b>	1084	1722	2232	2649	<b>127500</b>	1126	1788	2317	2749	<b>132900</b>	1169	1853	2401	2849
<b>116800</b>	1043	1657	2149	2552	<b>122200</b>	1085	1723	2234	2651	<b>127600</b>	1127	1789	2318	2751	<b>133000</b>	1169	1854	2403	2851
<b>116900</b>	1043	1659	2151	2553	<b>122300</b>	1086	1724	2235	2653	<b>127700</b>	1128	1790	2320	2753	<b>133100</b>	1170	1856	2404	2853
<b>117000</b>	1044	1660	2152	2555	<b>122400</b>	1086	1726	2237	2655	<b>127800</b>	1129	1791	2321	2755	<b>133200</b>	1171	1857	2406	2855
<b>117100</b>	1045	1661	2154	2557	<b>122500</b>	1087	1727	2238	2657	<b>127900</b>	1130	1792	2323	2757	<b>133300</b>	1172	1858	2407	2856
<b>117200</b>	1046	1662	2155	2559	<b>122600</b>	1088	1728	2240	2659	<b>128000</b>	1130	1794	2324	2759	<b>133400</b>	1173	1859	2409	2858
<b>117300</b>	1047	1663	2157	2561	<b>122700</b>	1089	1729	2241	2661	<b>128100</b>	1131	1795	2326	2760	<b>133500</b>	1173	1861	2410	2860
<b>117400</b>	1047	1665	2159	2563	<b>122800</b>	1090	1730	2243	2662	<b>128200</b>	1132	1796	2327	2762	<b>133600</b>	1174	1862	2412	2862
<b>117500</b>	1048	1666	2160	2564	<b>122900</b>	1090	1732	2245	2664	<b>128300</b>	1133	1797	2329	2764	<b>133700</b>	1175	1863	2413	2864
<b>117600</b>	1049	1667	2162	2566	<b>123000</b>	1091	1733	2246	2666	<b>128400</b>	1133	1799	2331	2766	<b>133800</b>	1176	1864	2415	2866
<b>117700</b>	1050	1668	2163	2568	<b>123100</b>	1092	1734	2248	2668	<b>128500</b>	1134	1800	2332	2768	<b>133900</b>	1176	1865	2417	2868
<b>117800</b>	1051	1670	2165	2570	<b>123200</b>	1093	1735	2249	2670	<b>128600</b>	1135	1801	2334	2770	<b>134000</b>	1177	1867	2418	2869
<b>117900</b>	1051	1671	2166	2572	<b>123300</b>	1094	1736	2251	2672	<b>128700</b>	1136	1802	2335	2771	<b>134100</b>	1178	1868	2420	2871
<b>118000</b>	1052	1672	2168	2574	<b>123400</b>	1094	1738	2252	2674	<b>128800</b>	1137	1803	2337	2773	<b>134200</b>	1179	1869	2421	2873
<b>118100</b>	1053	1673	2170	2576	<b>123500</b>	1095	1739	2254	2675	<b>128900</b>	1137	1805	2338	2775	<b>134300</b>	1180	1870	2423	2875
<b>118200</b>	1054	1674	2171	2577	<b>123600</b>	1096	1740	2256	2677	<b>129000</b>	1138	1806	2340	2777	<b>134400</b>	1180	1871	2424	2877
<b>118300</b>	1054	1676	2173	2579	<b>123700</b>	1097	1741	2257	2679	<b>129100</b>	1139	1807	2342	2779	<b>134500</b>	1181	1873	2426	2879
<b>118400</b>	1055	1677	2174	2581	<b>123800</b>	1097	1743	2259	2681	<b>129200</b>	1140	1808	2343	2781	<b>134600</b>	1182	1874	2428	2881
<b>118500</b>	1056	1678	2176	2583	<b>123900</b>	1098	1744	2260	2683	<b>129300</b>	1140	1809	2345	2783	<b>134700</b>	1183	1875	2429	2882
<b>118600</b>	1057	1679	2177	2585	<b>124000</b>	1099	1745	2262	2685	<b>129400</b>	1141	1811	2346	2784	<b>134800</b>	1183	1876	2431	2884
<b>118700</b>	1058	1681	2179	2587	<b>124100</b>	1100	1746	2263	2686	<b>129500</b>	1142	1812	2348	2786	<b>134900</b>	1184	1878	2432	2886
<b>118800</b>	1058	1682	2180	2588	<b>124200</b>	1101	1747	2265	2688	<b>129600</b>	1143	1813	2349	2788	<b>135000</b>	1185	1879	2434	2888
<b>118900</b>	1059	1683	2182	2590	<b>124300</b>	1101	1749	2266	2690	<b>129700</b>	1144	1814	2351	2790	<b>135100</b>	1186	1880	2435	2890
<b>119000</b>	1060	1684	2184	2592	<b>124400</b>	1102	1750	2268	2692	<b>129800</b>	1144	1816	2352	2792	<b>135200</b>	1187	1881	2437	2892
<b>119100</b>	1061	1685	2185	2594	<b>124500</b>	1103	1751	2270	2694	<b>129900</b>	1145	1817	2354	2794	<b>135300</b>	1187	1882	2438	2893
<b>119200</b>	1061	1687	2187	2596	<b>124600</b>	1104	1752	2271	2696	<b>130000</b>	1146	1818	2356	2795	<b>135400</b>	1188	1884	2440	2895
<b>119300</b>	1062	1688	2188	2598	<b>124700</b>	1104	1754	2273	2698	<b>130100</b>	1147	1819	2357	2797	<b>135500</b>	1188	1885	2442	2897
<b>119400</b>	1063	1689	2190	2600	<b>124800</b>	1105	1755	2274	2699	<b>130200</b>	1147	1820	2359	2799	<b>135600</b>	1190	1886	2443	2899
<b>119500</b>	1064	1690	2191	2601	<b>124900</b>	1106	1756	2276	2701	<b>130300</b>	1148	1822	2360	2801	<b>135700</b>	1190	1887	2445	2901
<b>119600</b>	1065	1691	2193	2603	<b>125000</b>	1107	1757	2277	2703	<b>130400</b>	1149	1823	2362	2803	<b>135800</b>	1191	1889	2446	2903
<b>119700</b>	1065	1693	2195	2605	<b>125100</b>	1108	1758	2279	2705	<b>130500</b>	1150	1824	2363	2805	<b>135900</b>	1192	1890	2448	2905
<b>119800</b>	1066	1694	2196	2607	<b>125200</b>	1108	1760	2281	2707	<b>130600</b>	1151	1825	2365	2807	<b>136000</b>	1193	1891	2449	2906
<b>119900</b>	1067	1695	2198	2609	<b>125300</b>	1109	1761	2282	2709	<b>130700</b>	1151	1826	2367	2808	<b>136100</b>	1194	1892	2451	2908
<b>120000</b>	1068	1696	2199	2611	<b>125400</b>	1110	1762	2284	2710	<b>130800</b>	1152	1828	2368	2810	<b>136200</b>	1194	1893	2453	2910
<b>120100</b>	1069	1698	2201	2613	<b>125500</b>	1111	1763	2285	2712	<b>130900</b>	1153	1829	2370	2812	<b>136300</b>	1195	1895	2454	2912
<b>120200</b>	1069	1699	2202	2614	<b>125600</b>	1112	1764	2287	2714	<b>131000</b>	1154	1830	2371	2814	<b>136400</b>	1196	1896	2456	2914
<b>120300</b>	1070	1700	2204	2616	<b>125700</b>	1112	1766	2288	2716	<b>131100</b>	1155	1831	2373	2816	<b>136500</b>	1197	1897	2457	2916
<b>120400</b>	1071	1701	2205	2618	<b>125800</b>	1113	1767	2290	2718	<b>131200</b>	1155	1833	2374	2818	<b>136600</b>	1198	1898	2459	2917
<b>120500</b>	1072	1702	2207	2620	<b>125900</b>	1114	1768	2291	2720	<b>131300</b>	1156	1834	2376	2820	<b>136700</b>	1198	1899	2460	2919
<b>120600</b>	1072	1704	2209	2622	<b>126000</b>	1115	1769	2293	2722	<b>131400</b>	1157	1835	2377	2821	<b>136800</b>	1199	1901	2462	2921
<b>120700</b>	1073	1705	2210	2624	<b>126100</b>	1115	1771	2295	2723	<b>131500</b>	1158	1836	2379	2823	<b>136900</b>	1200	1902	2464	2923
<b>120800</b>	1074	1706	2212	2625	<b>126200</b>	1116	1772	2296	2725	<b>131600</b>	1158	1837	2381	2825	<b>137000</b>	1201	1903	2465	2925
<b>120900</b>	1075	1707	2213	2627	<b>126300</b>	1117	1773	2298	2727	<b>131700</b>	1159	1839	2382	2827	<b>137100</b>	1201	1904	2467	2927
<b>121000</b>	1076	1708	2215	2629	<b>126400</b>	1118	1774	2299	2729	<b>131800</b>	1160	1840	2384	2829	<b>137200</b>	1202	1906	2468	2929
<b>121100</b>	1076	1710	2216	2631	<b>126500</b>	1119	1775	2301	2731	<b>131900</b>	1161	1841	2385	2831	<b>137300</b>	1203	1907	2470	2930
<b>121200</b>	1077	1711	2218	2633	<b>126600</b>	1119	1777	2302	2733	<b>132000</b>	1162	1842	2387	2832	<b>137400</b>	1204	1908	2471	2932
<b>121300</b>	1078	1712	2220	2635	<b>126700</b>	1120	1778	2304	2734	<b>132100</b>	1162	1844	2388	2834	<b>137500</b>	1205	1909	2473	2934

## Federal Child Support Amounts: Simplified Tables

## Montants fédéraux de pensions alimentaires pour enfants: Tables simplifiées

Income/ Revenu (\$)	Monthly Award/ Paiement mensuel (\$)				Income/ Revenu (\$)	Monthly Award/ Paiement mensuel (\$)				Income/ Revenu (\$)	Monthly Award/ Paiement mensuel (\$)				Income/ Revenu (\$)	Monthly Award/ Paiement mensuel (\$)			
	No. of Children/ N <sup>bre</sup> d'enfants					No. of Children/ N <sup>bre</sup> d'enfants					No. of Children/ N <sup>bre</sup> d'enfants					No. of Children/ N <sup>bre</sup> d'enfants			
	1	2	3	4		1	2	3	4		1	2	3	4		1	2	3	4
<b>137600</b>	1205	1910	2474	2936	<b>140800</b>	1230	1949	2525	2995	<b>144000</b>	1255	1988	2575	3054	<b>147200</b>	1280	2027	2625	3113
<b>137700</b>	1206	1912	2476	2938	<b>140900</b>	1231	1951	2526	2997	<b>144100</b>	1256	1989	2576	3056	<b>147300</b>	1281	2028	2626	3115
<b>137800</b>	1207	1913	2478	2940	<b>141000</b>	1232	1952	2528	2999	<b>144200</b>	1257	1991	2578	3058	<b>147400</b>	1282	2030	2628	3117
<b>137900</b>	1208	1914	2479	2941	<b>141100</b>	1233	1953	2529	3001	<b>144300</b>	1258	1992	2579	3060	<b>147500</b>	1283	2031	2629	3119
<b>138000</b>	1208	1915	2481	2943	<b>141200</b>	1234	1954	2531	3002	<b>144400</b>	1259	1993	2581	3062	<b>147600</b>	1284	2032	2631	3121
<b>138100</b>	1209	1916	2482	2945	<b>141300</b>	1234	1955	2532	3004	<b>144500</b>	1259	1994	2582	3063	<b>147700</b>	1284	2033	2632	3123
<b>138200</b>	1210	1918	2484	2947	<b>141400</b>	1235	1957	2534	3006	<b>144600</b>	1260	1996	2584	3065	<b>147800</b>	1285	2034	2634	3124
<b>138300</b>	1211	1919	2485	2949	<b>141500</b>	1236	1958	2535	3008	<b>144700</b>	1261	1997	2585	3067	<b>147900</b>	1286	2036	2636	3126
<b>138400</b>	1212	1920	2487	2951	<b>141600</b>	1237	1959	2537	3010	<b>144800</b>	1262	1998	2587	3069	<b>148000</b>	1287	2037	2637	3128
<b>138500</b>	1212	1921	2489	2953	<b>141700</b>	1237	1960	2539	3012	<b>144900</b>	1262	1999	2589	3071	<b>148100</b>	1287	2038	2639	3130
<b>138600</b>	1213	1923	2490	2954	<b>141800</b>	1238	1961	2540	3014	<b>145000</b>	1263	2000	2590	3073	<b>148200</b>	1288	2039	2640	3132
<b>138700</b>	1214	1924	2492	2956	<b>141900</b>	1239	1963	2542	3015	<b>145100</b>	1264	2002	2592	3075	<b>148300</b>	1289	2041	2642	3134
<b>138800</b>	1215	1925	2493	2958	<b>142000</b>	1240	1964	2543	3017	<b>145200</b>	1265	2003	2593	3076	<b>148400</b>	1290	2042	2643	3136
<b>138900</b>	1216	1926	2495	2960	<b>142100</b>	1241	1965	2545	3019	<b>145300</b>	1266	2004	2595	3078	<b>148500</b>	1291	2043	2645	3137
<b>139000</b>	1216	1927	2496	2962	<b>142200</b>	1241	1966	2546	3021	<b>145400</b>	1266	2005	2596	3080	<b>148600</b>	1291	2044	2646	3139
<b>139100</b>	1217	1929	2498	2964	<b>142300</b>	1242	1968	2548	3023	<b>145500</b>	1267	2007	2598	3082	<b>148700</b>	1292	2045	2648	3141
<b>139200</b>	1218	1930	2499	2966	<b>142400</b>	1243	1969	2550	3025	<b>145600</b>	1268	2008	2600	3084	<b>148800</b>	1293	2047	2650	3143
<b>139300</b>	1219	1931	2501	2967	<b>142500</b>	1244	1970	2551	3027	<b>145700</b>	1269	2009	2601	3086	<b>148900</b>	1294	2048	2651	3145
<b>139400</b>	1219	1932	2503	2969	<b>142600</b>	1244	1971	2553	3028	<b>145800</b>	1269	2010	2603	3088	<b>149000</b>	1294	2049	2653	3147
<b>139500</b>	1220	1934	2504	2971	<b>142700</b>	1245	1972	2554	3030	<b>145900</b>	1270	2011	2604	3089	<b>149100</b>	1295	2050	2654	3148
<b>139600</b>	1221	1935	2506	2973	<b>142800</b>	1246	1974	2556	3032	<b>146000</b>	1271	2013	2606	3091	<b>149200</b>	1296	2052	2656	3150
<b>139700</b>	1222	1936	2507	2975	<b>142900</b>	1247	1975	2557	3034	<b>146100</b>	1272	2014	2607	3093	<b>149300</b>	1297	2053	2657	3152
<b>139800</b>	1223	1937	2509	2977	<b>143000</b>	1248	1976	2559	3036	<b>146200</b>	1273	2015	2609	3095	<b>149400</b>	1298	2054	2659	3154
<b>139900</b>	1223	1938	2510	2978	<b>143100</b>	1248	1977	2560	3038	<b>146300</b>	1273	2016	2611	3097	<b>149500</b>	1298	2055	2661	3156
<b>140000</b>	1224	1940	2512	2980	<b>143200</b>	1249	1979	2562	3039	<b>146400</b>	1274	2017	2612	3099	<b>149600</b>	1299	2056	2662	3158
<b>140100</b>	1225	1941	2514	2982	<b>143300</b>	1250	1980	2564	3041	<b>146500</b>	1275	2019	2614	3100	<b>149700</b>	1300	2058	2664	3160
<b>140200</b>	1226	1942	2515	2984	<b>143400</b>	1251	1981	2565	3043	<b>146600</b>	1276	2020	2615	3102	<b>149800</b>	1301	2059	2665	3161
<b>140300</b>	1226	1943	2517	2986	<b>143500</b>	1251	1982	2567	3045	<b>146700</b>	1277	2021	2617	3104	<b>149900</b>	1302	2060	2667	3163
<b>140400</b>	1227	1944	2518	2988	<b>143600</b>	1252	1983	2568	3047	<b>146800</b>	1277	2022	2618	3106	<b>150000</b>	1302	2061	2668	3165
<b>140500</b>	1228	1946	2520	2990	<b>143700</b>	1253	1985	2570	3049	<b>146900</b>	1278	2024	2620	3108					
<b>140600</b>	1229	1947	2521	2991	<b>143800</b>	1254	1986	2571	3051	<b>147000</b>	1279	2025	2621	3110					
<b>140700</b>	1230	1948	2523	2993	<b>143900</b>	1255	1987	2573	3052	<b>147100</b>	1280	2026	2623	3112					

Income/ Revenu (\$)	Monthly Award/Paiement mensuel (\$)			
	One Child/ Un enfant	Two Children/ Deux enfants	Three Children/ Trois enfants	Four Children/ Quatre enfants
<b>For income over \$150,000</b>	<b>1302 plus 0.78%</b> of income over \$150,000	<b>2061 plus 1.22%</b> of income over \$150,000	<b>2668 plus 1.56%</b> of income over \$150,000	<b>3165 plus 1.85%</b> of income over \$150,000
<b>Pour revenu dépassant 150 000\$</b>	<b>1302 plus 0,78%</b> du revenu dépassant 150 000\$	<b>2061 plus 1,22%</b> du revenu dépassant 150 000\$	<b>2668 plus 1,56%</b> du revenu dépassant 150 000\$	<b>3165 plus 1,85%</b> du revenu dépassant 150 000\$



