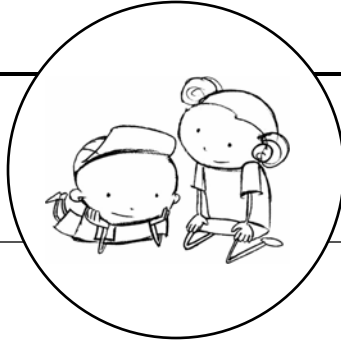




New Brunswick Nouveau-Brunswick

Child Support



Pensions alimentaires pour enfants

Table amounts in force as of May 1, 2006

How to use the simplified federal child support tables

NOTE: This document provides general information only. If you want more information about the tables, contact the Department of Justice Canada. This is not a legal document. You may wish to consult a lawyer for advice on how the tables relate to your personal situation.

The *Federal Child Support Guidelines* include tables of monthly child support amounts for each province and territory, and the rules for calculating the child support amounts. These tables were updated and came into force on May 1, 2006.

These Simplified Tables provide an easy method to determine child support for incomes rounded to the nearest \$100. They are based on the Regulation Tables, which give the monthly child support amounts in \$1000 increments of income and a percentage to calculate child support amounts between the increments to be added to the base amounts.

Montants en vigueur à partir du 1^{er} mai 2006

Comment utiliser les tables fédérales simplifiées de pensions alimentaires pour enfants

NOTA : Le présent document n'est fourni qu'à titre d'information. Pour plus de renseignements, veuillez communiquer avec le ministère de la Justice du Canada. Ce document n'a aucune valeur juridique. Il pourrait être bon de consulter un avocat pour discuter de votre situation personnelle.

Les *Lignes directrices fédérales sur les pensions alimentaires pour enfants* comprennent des tables indiquant le montant mensuel des pensions alimentaires pour enfants pour chaque province et chaque territoire ainsi que les règles à suivre pour calculer les pensions alimentaires. Ces tables ont été mises à jour et sont entrées en vigueur le 1^{er} mai 2006.

Les tables simplifiées constituent une méthode facile pour déterminer les pensions alimentaires pour enfants pour chaque tranche de revenu arrondi aux 100 \$ près. Elles sont fondées sur les tables réglementaires qui indiquent les montants mensuels par tranches de revenu de 1 000 \$ ainsi que le pourcentage servant à calculer les pensions alimentaires pour les fractions de revenu situées entre chaque tranche. Ce pourcentage s'ajoute aux montants de base.

This document provides information on how to use the attached Federal Child Support Amounts: Simplified Tables, for New Brunswick.

Le présent document montre comment utiliser les tables simplifiées pour le Nouveau-Brunswick.

THE FOLLOWING STEPS WILL HELP YOU USE THE TABLES:

VOICI LES ÉTAPES À SUIVRE :

STEP 1

Determine the total annual income, before taxes, of the person who is paying, or will pay, child support.

ÉTAPE 1

Quel est le revenu annuel total, avant impôts, de la personne qui verse ou versera la pension alimentaire pour enfants?

Annual income is the money a person earns from employment, self-employment and income from investments. This includes all sources of income identified in your tax return (for example: salary, wages, commissions, Employment Insurance, social assistance). If you are unsure, your Canada Revenue Agency Notice of Assessment (or Re-assessment) may give you an indication of annual income, or please consult the Department of Justice Canada publication, *The Federal Child Support Guidelines: Step-by-step*. For the purposes of determining child support, round your income amount to the nearest hundred dollar amount. For example, if your annual income before taxes is \$35,338, then your rounded annual income would be \$35,300.

Le revenu annuel comprend l'argent qu'une personne tire d'un emploi ou d'un travail autonome ainsi que ses revenus de placements, c'est-à-dire les revenus de toutes provenances inscrits dans la déclaration de revenus (par ex., traitement, salaire, commissions, prestations d'assurance-emploi ou d'aide sociale). Dans le doute, reportez-vous à votre avis de cotisation (ou de nouvelle cotisation) de l'Agence du revenu du Canada ou consultez la publication du ministère de la Justice intitulée *Lignes directrices fédérales sur les pensions alimentaires pour enfants – Étape par étape*. Pour déterminer le montant de la pension à verser, arrondissez votre revenu au 100 \$ près; par exemple, si votre revenu annuel avant impôts est de 35 338 \$, votre revenu annuel arrondi sera de 35 300 \$.

STEP 2

Determine the amount of child support to be paid.

ÉTAPE 2

Pension alimentaire pour enfants : combien faut-il verser?

Once you have identified the income level, look for that value in the **Income** column of the Simplified Tables. The amount of child support to be paid at that income will be listed under the number of children for whom you are determining child support.

Après avoir déterminé votre niveau de revenu, trouvez l'équivalent dans la colonne **Revenu** des tables simplifiées. Le montant de la pension alimentaire à verser figure dans la colonne qui indique le nombre d'enfants visés par la pension.

For example, if the person who is paying support lives in New Brunswick, has an income of \$35,300 a year and has two children, the amount of child support would be \$518 each month.

Prenons l'exemple d'une personne habitant au Nouveau-Brunswick qui doit verser une pension alimentaire. Si cette personne gagne un revenu de 35 300 \$ et a deux enfants, elle devra verser une pension de 518 \$ par mois.

EXAMPLE (Step 2) / EXEMPLE (Étape 2)
New Brunswick/Nouveau-Brunswick

Income/ Revenu (\$)	Monthly Award/ Paiement mensuel (\$)			
	No. of Children/ N ^{bre} d'enfants			
	1	2	3	4
35000	305	515	682	819
35100	306	516	684	821
35200	307	517	685	823
35300	307	518	687	825
35400	308	519	688	826
35500	309	520	690	828
35600	310	522	691	830

These tables cover one to four children. The tables for five and six or more children can be obtained from the Department of Justice Canada website or by contacting the Department of Justice Canada directly.

Ces tables indiquent les montants de pensions alimentaires pour un à quatre enfants. Pour obtenir les tables pour cinq et six enfants ou plus, consultez le site Web du ministère de la Justice du Canada ou communiquez directement avec le ministère de la Justice du Canada.

The Department of Justice Canada has a toll-free number for information on the Guidelines. On request, we would be pleased to send you more detailed information. Call 1-888-373-2222. In the National Capital Region, call (613) 946-2222. The Department of Justice Canada's Internet address is www.justice.gc.ca

Le ministère de la Justice du Canada offre un service d'information sans frais sur les Lignes directrices. Nous nous ferons un plaisir de vous envoyer, sur demande, des renseignements plus détaillés. Composez le 1 888 373-2222. Dans la Région de la capitale nationale, faites le (613) 946-2222. L'adresse Internet du ministère de la Justice du Canada est www.justice.gc.ca.

Federal Child Support Amounts: Simplified Tables

Montants fédéraux de pensions alimentaires pour enfants: Tables simplifiées

Income/ Revenu (\$)	Monthly Award/ Paiement mensuel (\$)				Income/ Revenu (\$)	Monthly Award/ Paiement mensuel (\$)				Income/ Revenu (\$)	Monthly Award/ Paiement mensuel (\$)				Income/ Revenu (\$)	Monthly Award/ Paiement mensuel (\$)			
	No. of Children/ N ^{bre} d'enfants					No. of Children/ N ^{bre} d'enfants					No. of Children/ N ^{bre} d'enfants					No. of Children/ N ^{bre} d'enfants			
	1	2	3	4		1	2	3	4		1	2	3	4		1	2	3	4
8000	0	0	0	0	13400	91	205	221	237	18800	151	279	382	453	24200	196	352	477	580
8100	1	2	2	2	13500	93	209	225	241	18900	152	280	383	457	24300	197	354	479	582
8200	2	3	4	4	13600	95	212	228	245	19000	152	281	385	461	24400	198	355	481	585
8300	3	5	6	6	13700	97	216	232	249	19100	153	282	386	464	24500	199	357	484	587
8400	4	7	8	8	13800	99	219	236	253	19200	153	283	388	467	24600	200	359	486	589
8500	5	9	9	10	13900	101	223	240	257	19300	153	284	389	469	24700	201	360	488	592
8600	6	10	11	12	14000	103	226	243	261	19400	154	285	390	472	24800	203	362	490	594
8700	7	12	13	14	14100	105	228	247	265	19500	154	286	392	474	24900	204	364	492	596
8800	7	14	15	16	14200	106	230	251	269	19600	155	287	393	477	25000	205	365	494	599
8900	8	16	17	18	14300	108	232	255	273	19700	155	288	395	479	25100	206	367	496	601
9000	9	17	19	20	14400	110	234	258	277	19800	155	289	396	482	25200	207	369	498	604
9100	11	22	23	25	14500	112	236	262	281	19900	156	290	397	484	25300	208	370	500	606
9200	13	26	28	30	14600	114	238	266	285	20000	156	291	399	487	25400	209	372	502	608
9300	15	30	33	35	14700	116	240	270	289	20100	157	292	400	489	25500	210	374	504	611
9400	17	35	38	40	14800	118	242	273	293	20200	157	293	402	491	25600	212	375	506	613
9500	19	39	42	45	14900	119	245	277	297	20300	158	294	403	492	25700	213	377	508	616
9600	21	44	47	50	15000	121	247	281	301	20400	158	295	405	494	25800	214	379	510	618
9700	22	48	52	55	15100	123	247	285	305	20500	159	296	406	496	25900	215	380	512	620
9800	24	52	56	60	15200	125	248	288	309	20600	159	297	407	498	26000	216	382	514	623
9900	26	57	61	65	15300	127	248	292	313	20700	160	298	409	500	26100	217	383	516	625
10000	28	61	66	70	15400	129	249	296	317	20800	160	299	410	501	26200	218	385	519	628
10100	30	65	70	75	15500	131	250	300	321	20900	161	300	412	503	26300	220	387	521	630
10200	32	70	75	80	15600	133	250	303	325	21000	161	301	413	505	26400	221	388	523	632
10300	34	74	80	85	15700	134	251	307	329	21100	162	303	415	507	26500	222	390	525	635
10400	35	78	84	90	15800	136	252	311	333	21200	163	304	417	509	26600	223	392	527	637
10500	37	83	89	95	15900	138	252	315	337	21300	164	306	419	512	26700	224	393	529	640
10600	39	87	94	100	16000	140	253	318	341	21400	165	307	421	514	26800	225	395	531	642
10700	41	91	98	105	16100	140	254	322	345	21500	166	309	423	516	26900	226	397	533	644
10800	43	96	103	110	16200	141	255	326	349	21600	167	310	425	518	27000	227	398	535	647
10900	45	100	108	115	16300	141	256	330	353	21700	168	311	426	520	27100	229	400	537	649
11000	47	104	112	120	16400	142	257	333	357	21800	169	313	428	523	27200	230	402	539	652
11100	49	109	117	125	16500	142	258	337	361	21900	170	314	430	525	27300	231	403	541	654
11200	50	113	122	130	16600	142	258	341	365	22000	171	316	432	527	27400	232	405	543	656
11300	52	117	126	135	16700	143	259	345	369	22100	172	318	434	529	27500	233	407	545	659
11400	54	122	131	140	16800	143	260	348	373	22200	173	319	436	532	27600	234	408	547	661
11500	56	126	136	145	16900	144	261	352	377	22300	174	321	438	534	27700	235	410	549	664
11600	58	130	140	150	17000	144	262	356	381	22400	175	322	440	537	27800	237	412	551	666
11700	60	135	145	155	17100	144	263	357	385	22500	176	324	442	539	27900	238	413	554	668
11800	62	139	150	160	17200	145	264	359	389	22600	178	326	444	541	28000	239	415	556	671
11900	63	143	154	165	17300	145	265	360	393	22700	179	327	446	544	28100	240	416	558	673
12000	65	148	159	170	17400	146	266	362	397	22800	180	329	448	546	28200	241	418	560	676
12100	67	152	164	175	17500	146	267	363	401	22900	181	331	451	549	28300	242	420	562	678
12200	69	156	168	180	17600	146	268	365	405	23000	182	332	453	551	28400	243	421	564	680
12300	71	161	173	185	17700	147	269	366	409	23100	183	334	455	553	28500	244	423	566	683
12400	73	165	178	190	17800	147	270	368	413	23200	184	336	457	556	28600	246	425	568	685
12500	75	169	182	195	17900	148	271	369	417	23300	186	337	459	558	28700	247	426	570	688
12600	77	174	187	200	18000	148	272	371	421	23400	187	339	461	561	28800	248	428	572	690
12700	78	178	192	205	18100	149	273	372	425	23500	188	341	463	563	28900	249	430	574	692
12800	80	182	196	210	18200	149	274	374	429	23600	189	342	465	565	29000	250	431	576	695
12900	82	187	201	215	18300	149	275	375	433	23700	190	344	467	568	29100	251	433	578	697
13000	84	191	206	220	18400	150	276	376	437	23800	191	346	469	570	29200	252	434	580	699
13100	86	195	210	224	18500	150	277	378	441	23900	192	347	471	573	29300	253	436	582	702
13200	88	198	213	229	18600	151	278	379	445	24000	193	349	473	575	29400	255	438	584	704
13300	90	202	217	233	18700	151	279	381	449	24100	195	351	475	577	29500	256	439	586	706

Federal Child Support Amounts: Simplified Tables

Montants fédéraux de pensions alimentaires pour enfants: Tables simplifiées

Income/ Revenu (\$)	Monthly Award/ Paiement mensuel (\$)				Income/ Revenu (\$)	Monthly Award/ Paiement mensuel (\$)				Income/ Revenu (\$)	Monthly Award/ Paiement mensuel (\$)				Income/ Revenu (\$)	Monthly Award/ Paiement mensuel (\$)			
	No. of Children/ N ^{bre} d'enfants					No. of Children/ N ^{bre} d'enfants					No. of Children/ N ^{bre} d'enfants					No. of Children/ N ^{bre} d'enfants			
	1	2	3	4		1	2	3	4		1	2	3	4		1	2	3	4
29600	257	441	588	709	35000	305	515	682	819	40400	348	582	768	921	45800	395	655	863	1033
29700	258	442	590	711	35100	306	516	684	821	40500	349	583	770	923	45900	396	656	865	1035
29800	259	444	592	713	35200	307	517	685	823	40600	350	584	772	925	46000	397	658	866	1037
29900	260	446	594	715	35300	307	518	687	825	40700	351	586	773	927	46100	398	659	868	1039
30000	261	447	596	718	35400	308	519	688	826	40800	352	587	775	929	46200	399	661	870	1041
30100	262	449	598	720	35500	309	520	690	828	40900	352	588	777	931	46300	400	662	872	1043
30200	263	450	600	722	35600	310	522	691	830	41000	353	590	779	933	46400	401	663	873	1045
30300	264	452	602	724	35700	310	523	693	832	41100	354	591	780	935	46500	402	665	875	1047
30400	265	453	604	727	35800	311	524	694	833	41200	355	592	782	937	46600	402	666	877	1049
30500	266	455	605	729	35900	312	525	696	835	41300	356	594	784	939	46700	403	667	879	1051
30600	267	456	607	731	36000	313	526	697	837	41400	357	595	786	942	46800	404	669	880	1054
30700	268	458	609	733	36100	313	527	699	839	41500	358	596	787	944	46900	405	670	882	1056
30800	269	459	611	735	36200	314	529	700	841	41600	359	598	789	946	47000	406	672	884	1058
30900	271	461	613	738	36300	315	530	702	842	41700	359	599	791	948	47100	407	673	886	1060
31000	272	462	615	740	36400	316	531	703	844	41800	360	601	793	950	47200	408	674	887	1062
31100	272	464	617	742	36500	317	532	705	846	41900	361	602	794	952	47300	409	676	889	1064
31200	273	465	619	744	36600	317	534	707	848	42000	362	603	796	954	47400	410	677	891	1066
31300	274	467	620	746	36700	318	535	708	850	42100	363	605	798	956	47500	410	678	893	1068
31400	275	468	622	748	36800	319	536	710	852	42200	364	606	800	958	47600	411	680	894	1070
31500	276	469	624	750	36900	320	537	711	854	42300	365	607	801	960	47700	412	681	896	1072
31600	277	471	626	753	37000	320	538	713	855	42400	366	609	803	962	47800	413	682	898	1074
31700	278	472	627	755	37100	321	540	714	857	42500	367	610	805	964	47900	414	684	900	1076
31800	279	473	629	757	37200	322	541	716	859	42600	367	611	807	966	48000	415	685	901	1078
31900	280	475	631	759	37300	323	542	718	861	42700	368	613	808	969	48100	416	687	903	1081
32000	280	476	633	761	37400	324	543	719	863	42800	369	614	810	971	48200	417	688	905	1083
32100	281	478	635	763	37500	324	545	721	865	42900	370	616	812	973	48300	417	689	907	1085
32200	282	479	636	765	37600	325	546	722	867	43000	371	617	814	975	48400	418	691	908	1087
32300	283	480	638	767	37700	326	547	724	869	43100	372	618	815	977	48500	419	692	910	1089
32400	284	481	640	769	37800	327	548	726	871	43200	373	620	817	979	48600	420	693	912	1091
32500	285	483	641	771	37900	328	550	727	873	43300	374	621	819	981	48700	421	695	914	1093
32600	285	484	643	773	38000	329	551	729	875	43400	374	622	821	983	48800	422	696	915	1095
32700	286	485	645	775	38100	329	552	731	876	43500	375	624	822	985	48900	423	697	917	1097
32800	287	487	646	777	38200	330	553	732	878	43600	376	625	824	987	49000	424	699	919	1099
32900	288	488	648	779	38300	331	555	734	880	43700	377	626	826	989	49100	424	700	921	1101
33000	289	489	650	781	38400	332	556	735	882	43800	378	628	828	991	49200	425	702	923	1103
33100	290	490	651	783	38500	333	557	737	884	43900	379	629	830	993	49300	426	703	924	1105
33200	290	492	653	785	38600	333	558	739	886	44000	380	631	831	995	49400	427	704	926	1107
33300	291	493	654	786	38700	334	560	740	888	44100	381	632	833	998	49500	428	706	928	1110
33400	292	494	656	788	38800	335	561	742	890	44200	381	633	835	1000	49600	429	707	930	1112
33500	293	496	658	790	38900	336	562	743	892	44300	382	635	837	1002	49700	430	708	931	1114
33600	294	497	659	792	39000	337	563	745	894	44400	383	636	838	1004	49800	431	710	933	1116
33700	295	498	661	794	39100	337	565	747	896	44500	384	637	840	1006	49900	431	711	935	1118
33800	295	499	663	796	39200	338	566	748	897	44600	385	639	842	1008	50000	432	712	937	1120
33900	296	501	664	798	39300	339	567	750	899	44700	386	640	844	1010	50100	433	714	938	1122
34000	297	502	666	800	39400	340	569	752	901	44800	387	641	845	1012	50200	434	715	940	1124
34100	298	503	668	802	39500	341	570	753	903	44900	388	643	847	1014	50300	435	717	942	1126
34200	299	504	669	804	39600	342	571	755	905	45000	388	644	849	1016	50400	436	718	944	1128
34300	299	506	671	806	39700	342	572	757	907	45100	389	646	851	1018	50500	437	719	945	1130
34400	300	507	672	808	39800	343	574	758	909	45200	390	647	852	1020	50600	438	721	947	1132
34500	301	508	674	810	39900	344	575	760	911	45300	391	648	854	1022	50700	438	722	949	1134
34600	302	510	676	812	40000	345	576	762	913	45400	392	650	856	1025	50800	439	723	951	1137
34700	303	511	677	814	40100	346	578	763	915	45500	393	651	858	1027	50900	440	725	952	1139
34800	304	512	679	816	40200	347	579	765	917	45600	394	652	859	1029	51000	441	726	954	1141
34900	304	513	681	817	40300	347	580	767	919	45700	395	654	861	1031	51100	442	727	956	1143

Federal Child Support Amounts: Simplified Tables

Montants fédéraux de pensions alimentaires pour enfants: Tables simplifiées

Income/ Revenu (\$)	Monthly Award/ Paiement mensuel (\$)				Income/ Revenu (\$)	Monthly Award/ Paiement mensuel (\$)				Income/ Revenu (\$)	Monthly Award/ Paiement mensuel (\$)				Income/ Revenu (\$)	Monthly Award/ Paiement mensuel (\$)			
	No. of Children/ N ^b re d'enfants					No. of Children/ N ^b re d'enfants					No. of Children/ N ^b re d'enfants					No. of Children/ N ^b re d'enfants			
	1	2	3	4		1	2	3	4		1	2	3	4		1	2	3	4
51200	443	729	958	1145	56600	490	803	1052	1257	62000	538	876	1147	1369	67400	584	949	1240	1479
51300	444	730	959	1147	56700	491	804	1054	1259	62100	538	878	1149	1371	67500	585	950	1242	1481
51400	445	732	961	1149	56800	492	805	1056	1261	62200	539	879	1151	1373	67600	586	952	1244	1483
51500	445	733	963	1151	56900	493	807	1058	1263	62300	540	880	1152	1375	67700	587	953	1246	1485
51600	446	734	965	1153	57000	494	808	1059	1265	62400	541	882	1154	1377	67800	588	954	1247	1487
51700	447	736	966	1155	57100	495	809	1061	1267	62500	542	883	1156	1379	67900	589	955	1249	1489
51800	448	737	968	1157	57200	496	811	1063	1269	62600	543	884	1158	1381	68000	589	957	1251	1491
51900	449	738	970	1159	57300	496	812	1065	1271	62700	544	886	1159	1383	68100	590	958	1252	1493
52000	450	740	972	1161	57400	497	813	1066	1273	62800	545	887	1161	1385	68200	591	959	1254	1495
52100	451	741	973	1163	57500	498	815	1068	1275	62900	546	889	1163	1387	68300	592	961	1256	1497
52200	452	742	975	1166	57600	499	816	1070	1278	63000	546	890	1165	1390	68400	593	962	1258	1499
52300	453	744	977	1168	57700	500	818	1072	1280	63100	547	891	1166	1392	68500	594	963	1259	1501
52400	453	745	979	1170	57800	501	819	1073	1282	63200	548	893	1168	1394	68600	595	965	1261	1503
52500	454	747	980	1172	57900	502	820	1075	1284	63300	549	894	1170	1396	68700	595	966	1263	1505
52600	455	748	982	1174	58000	503	822	1077	1286	63400	550	895	1172	1398	68800	596	967	1264	1507
52700	456	749	984	1176	58100	503	823	1079	1288	63500	551	897	1173	1400	68900	597	969	1266	1509
52800	457	751	986	1178	58200	504	824	1080	1290	63600	552	898	1175	1402	69000	598	970	1268	1511
52900	458	752	987	1180	58300	505	826	1082	1292	63700	553	899	1177	1404	69100	599	971	1270	1513
53000	459	753	989	1182	58400	506	827	1084	1294	63800	553	901	1179	1406	69200	600	973	1271	1515
53100	460	755	991	1184	58500	507	828	1086	1296	63900	554	902	1181	1408	69300	601	974	1273	1517
53200	460	756	993	1186	58600	508	830	1087	1298	64000	555	904	1182	1410	69400	601	975	1275	1519
53300	461	757	994	1188	58700	509	831	1089	1300	64100	556	905	1184	1412	69500	602	977	1276	1521
53400	462	759	996	1190	58800	510	833	1091	1302	64200	557	906	1186	1414	69600	603	978	1278	1524
53500	463	760	998	1193	58900	510	834	1093	1305	64300	558	908	1187	1416	69700	604	979	1280	1526
53600	464	762	1000	1195	59000	511	835	1095	1307	64400	559	909	1189	1418	69800	605	981	1281	1528
53700	465	763	1001	1197	59100	512	837	1096	1309	64500	559	910	1191	1420	69900	606	982	1283	1530
53800	466	764	1003	1199	59200	513	838	1098	1311	64600	560	912	1193	1423	70000	606	983	1285	1532
53900	467	766	1005	1201	59300	514	839	1100	1313	64700	561	913	1194	1425	70100	607	985	1286	1533
54000	467	767	1007	1203	59400	515	841	1102	1315	64800	562	914	1196	1427	70200	608	986	1288	1535
54100	468	768	1009	1205	59500	516	842	1103	1317	64900	563	916	1198	1429	70300	609	987	1290	1537
54200	469	770	1010	1207	59600	517	843	1105	1319	65000	564	917	1200	1431	70400	610	988	1291	1539
54300	470	771	1012	1209	59700	517	845	1107	1321	65100	565	918	1201	1433	70500	610	990	1293	1541
54400	471	773	1014	1211	59800	518	846	1109	1323	65200	566	920	1203	1435	70600	611	991	1294	1543
54500	472	774	1016	1213	59900	519	848	1110	1325	65300	566	921	1205	1437	70700	612	992	1296	1545
54600	473	775	1017	1215	60000	520	849	1112	1327	65400	567	922	1206	1439	70800	613	993	1298	1547
54700	474	777	1019	1217	60100	521	850	1114	1329	65500	568	924	1208	1441	70900	614	995	1299	1549
54800	474	778	1021	1219	60200	522	852	1116	1331	65600	569	925	1210	1443	71000	614	996	1301	1550
54900	475	779	1023	1222	60300	523	853	1117	1334	65700	570	926	1211	1445	71100	615	997	1302	1552
55000	476	781	1024	1224	60400	524	854	1119	1336	65800	571	928	1213	1447	71200	616	998	1304	1554
55100	477	782	1026	1226	60500	524	856	1121	1338	65900	571	929	1215	1449	71300	617	1000	1306	1556
55200	478	783	1028	1228	60600	525	857	1123	1340	66000	572	930	1217	1451	71400	618	1001	1307	1558
55300	479	785	1030	1230	60700	526	859	1124	1342	66100	573	932	1218	1453	71500	618	1002	1309	1560
55400	480	786	1031	1232	60800	527	860	1126	1344	66200	574	933	1220	1455	71600	619	1003	1310	1562
55500	481	788	1033	1234	60900	528	861	1128	1346	66300	575	934	1222	1457	71700	620	1004	1312	1564
55600	481	789	1035	1236	61000	529	863	1130	1348	66400	576	936	1223	1459	71800	621	1006	1314	1566
55700	482	790	1037	1238	61100	530	864	1131	1350	66500	577	937	1225	1461	71900	622	1007	1315	1567
55800	483	792	1038	1240	61200	531	865	1133	1352	66600	577	938	1227	1463	72000	622	1008	1317	1569
55900	484	793	1040	1242	61300	531	867	1135	1354	66700	578	940	1229	1465	72100	623	1009	1318	1571
56000	485	794	1042	1244	61400	532	868	1137	1356	66800	579	941	1230	1467	72200	624	1011	1320	1573
56100	486	796	1044	1246	61500	533	869	1138	1358	66900	580	942	1232	1469	72300	625	1012	1322	1575
56200	487	797	1045	1249	61600	534	871	1140	1361	67000	581	944	1234	1471	72400	626	1013	1323	1577
56300	488	798	1047	1251	61700	535	872	1142	1363	67100	582	945	1235	1473	72500	626	1014	1325	1579
56400	488	800	1049	1253	61800	536	874	1144	1365	67200	583	946	1237	1475	72600	627	1016	1326	1581
56500	489	801	1051	1255	61900	537	875	1145	1367	67300	583	948	1239	1477	72700	628	1017	1328	1583

Federal Child Support Amounts: Simplified Tables

Montants fédéraux de pensions alimentaires pour enfants: Tables simplifiées

Income/ Revenu (\$)	Monthly Award/ Paiement mensuel (\$)				Income/ Revenu (\$)	Monthly Award/ Paiement mensuel (\$)				Income/ Revenu (\$)	Monthly Award/ Paiement mensuel (\$)				Income/ Revenu (\$)	Monthly Award/ Paiement mensuel (\$)			
	No. of Children/ N ^{bre} d'enfants					No. of Children/ N ^{bre} d'enfants					No. of Children/ N ^{bre} d'enfants					No. of Children/ N ^{bre} d'enfants			
	1	2	3	4		1	2	3	4		1	2	3	4		1	2	3	4
72800	629	1018	1330	1584	78200	672	1085	1416	1686	83600	715	1152	1502	1788	89000	758	1219	1588	1890
72900	630	1019	1331	1586	78300	673	1086	1417	1688	83700	716	1154	1504	1790	89100	759	1221	1590	1892
73000	630	1021	1333	1588	78400	674	1088	1419	1690	83800	717	1155	1505	1792	89200	760	1222	1591	1894
73100	631	1022	1334	1590	78500	674	1089	1421	1692	83900	717	1156	1507	1794	89300	761	1223	1593	1896
73200	632	1023	1336	1592	78600	675	1090	1422	1694	84000	718	1157	1508	1796	89400	761	1224	1595	1898
73300	633	1024	1338	1594	78700	676	1091	1424	1696	84100	719	1158	1510	1798	89500	762	1226	1596	1900
73400	634	1026	1339	1596	78800	677	1093	1425	1698	84200	720	1160	1512	1800	89600	763	1227	1598	1901
73500	634	1027	1341	1598	78900	678	1094	1427	1700	84300	721	1161	1513	1801	89700	764	1228	1599	1903
73600	635	1028	1342	1600	79000	678	1095	1429	1701	84400	721	1162	1515	1803	89800	765	1229	1601	1905
73700	636	1029	1344	1601	79100	679	1096	1430	1703	84500	722	1163	1516	1805	89900	765	1231	1603	1907
73800	637	1031	1346	1603	79200	680	1098	1432	1705	84600	723	1165	1518	1807	90000	766	1232	1604	1909
73900	638	1032	1347	1605	79300	681	1099	1433	1707	84700	724	1166	1520	1809	90100	767	1233	1606	1911
74000	638	1033	1349	1607	79400	682	1100	1435	1709	84800	725	1167	1521	1811	90200	768	1234	1607	1913
74100	639	1034	1350	1609	79500	682	1101	1437	1711	84900	725	1168	1523	1813	90300	769	1235	1609	1915
74200	640	1036	1352	1611	79600	683	1103	1438	1713	85000	726	1170	1524	1815	90400	769	1237	1611	1917
74300	641	1037	1354	1613	79700	684	1104	1440	1715	85100	727	1171	1526	1817	90500	770	1238	1612	1918
74400	642	1038	1355	1615	79800	685	1105	1441	1717	85200	728	1172	1528	1818	90600	771	1239	1614	1920
74500	642	1039	1357	1617	79900	686	1106	1443	1718	85300	729	1173	1529	1820	90700	772	1240	1615	1922
74600	643	1041	1358	1618	80000	686	1108	1445	1720	85400	729	1175	1531	1822	90800	773	1242	1617	1924
74700	644	1042	1360	1620	80100	687	1109	1446	1722	85500	730	1176	1532	1824	90900	773	1243	1619	1926
74800	645	1043	1362	1622	80200	688	1110	1448	1724	85600	731	1177	1534	1826	91000	774	1244	1620	1928
74900	646	1044	1363	1624	80300	689	1111	1449	1726	85700	732	1178	1536	1828	91100	775	1245	1622	1930
75000	646	1045	1365	1626	80400	690	1113	1451	1728	85800	733	1180	1537	1830	91200	776	1247	1623	1932
75100	647	1047	1366	1628	80500	690	1114	1453	1730	85900	733	1181	1539	1832	91300	777	1248	1625	1934
75200	648	1048	1368	1630	80600	691	1115	1454	1732	86000	734	1182	1540	1834	91400	777	1249	1627	1935
75300	649	1049	1370	1632	80700	692	1116	1456	1733	86100	735	1183	1542	1835	91500	778	1250	1628	1937
75400	650	1050	1371	1633	80800	693	1118	1457	1735	86200	736	1185	1544	1837	91600	779	1252	1630	1939
75500	650	1052	1373	1635	80900	694	1119	1459	1737	86300	737	1186	1545	1839	91700	780	1253	1631	1941
75600	651	1053	1374	1637	81000	694	1120	1461	1739	86400	737	1187	1547	1841	91800	781	1254	1633	1943
75700	652	1054	1376	1639	81100	695	1121	1462	1741	86500	738	1188	1548	1843	91900	781	1255	1635	1945
75800	653	1055	1378	1641	81200	696	1122	1464	1743	86600	739	1190	1550	1845	92000	782	1257	1636	1947
75900	654	1057	1379	1643	81300	697	1124	1465	1745	86700	740	1191	1552	1847	92100	783	1258	1638	1949
76000	654	1058	1381	1645	81400	697	1125	1467	1747	86800	741	1192	1553	1849	92200	784	1259	1639	1950
76100	655	1059	1382	1647	81500	698	1126	1469	1749	86900	741	1193	1555	1850	92300	785	1260	1641	1952
76200	656	1060	1384	1649	81600	699	1127	1470	1750	87000	742	1194	1556	1852	92400	785	1262	1643	1954
76300	657	1062	1385	1650	81700	700	1129	1472	1752	87100	743	1196	1558	1854	92500	786	1263	1644	1956
76400	658	1063	1387	1652	81800	701	1130	1473	1754	87200	744	1197	1560	1856	92600	787	1264	1646	1958
76500	658	1064	1389	1654	81900	701	1131	1475	1756	87300	745	1198	1561	1858	92700	788	1265	1647	1960
76600	659	1065	1390	1656	82000	702	1132	1476	1758	87400	745	1199	1563	1860	92800	789	1267	1649	1962
76700	660	1067	1392	1658	82100	703	1134	1478	1760	87500	746	1201	1564	1862	92900	789	1268	1651	1964
76800	661	1068	1393	1660	82200	704	1135	1480	1762	87600	747	1202	1566	1864	93000	790	1269	1652	1966
76900	662	1069	1395	1662	82300	705	1136	1481	1764	87700	748	1203	1568	1866	93100	791	1270	1654	1967
77000	662	1070	1397	1664	82400	705	1137	1483	1766	87800	749	1204	1569	1867	93200	792	1271	1655	1969
77100	663	1072	1398	1666	82500	706	1139	1484	1767	87900	749	1206	1571	1869	93300	793	1273	1657	1971
77200	664	1073	1400	1667	82600	707	1140	1486	1769	88000	750	1207	1572	1871	93400	793	1274	1659	1973
77300	665	1074	1401	1669	82700	708	1141	1488	1771	88100	751	1208	1574	1873	93500	794	1275	1660	1975
77400	666	1075	1403	1671	82800	709	1142	1489	1773	88200	752	1209	1575	1875	93600	795	1276	1662	1977
77500	666	1077	1405	1673	82900	709	1144	1491	1775	88300	753	1211	1577	1877	93700	796	1278	1663	1979
77600	667	1078	1406	1675	83000	710	1145	1492	1777	88400	753	1212	1579	1879	93800	796	1279	1665	1981
77700	668	1079	1408	1677	83100	711	1146	1494	1779	88500	754	1213	1580	1881	93900	797	1280	1666	1983
77800	669	1080	1409	1679	83200	712	1147	1496	1781	88600	755	1214	1582	1883	94000	798	1281	1668	1984
77900	670	1081	1411	1681	83300	713	1149	1497	1783	88700	756	1216	1583	1884	94100	799	1283	1670	1986
78000	670	1083	1413	1683	83400	713	1150	1499	1784	88800	757	1217	1585	1886	94200	800	1284	1671	1988
78100	671	1084	1414	1684	83500	714	1151	1500	1786	88900	757	1218	1587	1888	94300	800	1285	1673	1990

Federal Child Support Amounts: Simplified Tables

Montants fédéraux de pensions alimentaires pour enfants: Tables simplifiées

Income/ Revenu (\$)	Monthly Award/ Paiement mensuel (\$)				Income/ Revenu (\$)	Monthly Award/ Paiement mensuel (\$)				Income/ Revenu (\$)	Monthly Award/ Paiement mensuel (\$)				Income/ Revenu (\$)	Monthly Award/ Paiement mensuel (\$)			
	No. of Children/ N ^b re d'enfants					No. of Children/ N ^b re d'enfants					No. of Children/ N ^b re d'enfants					No. of Children/ N ^b re d'enfants			
	1	2	3	4		1	2	3	4		1	2	3	4		1	2	3	4
94400	801	1286	1674	1992	99800	844	1353	1761	2094	105200	887	1420	1847	2196	110600	930	1486	1931	2295
94500	802	1288	1676	1994	99900	845	1355	1762	2096	105300	888	1422	1848	2197	110700	930	1487	1933	2297
94600	803	1289	1678	1996	100000	846	1356	1764	2098	105400	889	1423	1850	2199	110800	931	1488	1934	2299
94700	804	1290	1679	1998	100100	847	1357	1765	2100	105500	890	1424	1851	2201	110900	932	1490	1936	2301
94800	804	1291	1681	2000	100200	848	1358	1767	2101	105600	891	1425	1853	2203	111000	933	1491	1937	2303
94900	805	1293	1682	2001	100300	848	1360	1769	2103	105700	891	1426	1855	2205	111100	933	1492	1939	2304
95000	806	1294	1684	2003	100400	849	1361	1770	2105	105800	892	1428	1856	2207	111200	934	1493	1940	2306
95100	807	1295	1686	2005	100500	850	1362	1772	2107	105900	893	1429	1858	2208	111300	935	1494	1942	2308
95200	808	1296	1687	2007	100600	851	1363	1773	2109	106000	894	1430	1859	2210	111400	936	1496	1943	2310
95300	808	1298	1689	2009	100700	852	1365	1775	2111	106100	894	1431	1861	2212	111500	937	1497	1945	2312
95400	809	1299	1690	2011	100800	852	1366	1777	2113	106200	895	1432	1862	2214	111600	937	1498	1947	2314
95500	810	1300	1692	2013	100900	853	1367	1778	2115	106300	896	1434	1864	2216	111700	938	1499	1948	2315
95600	811	1301	1694	2015	101000	854	1368	1780	2117	106400	897	1435	1865	2218	111800	939	1500	1950	2317
95700	812	1303	1695	2017	101100	855	1370	1781	2118	106500	898	1436	1867	2220	111900	940	1502	1951	2319
95800	812	1304	1697	2018	101200	856	1371	1783	2120	106600	898	1437	1869	2221	112000	940	1503	1953	2321
95900	813	1305	1698	2020	101300	856	1372	1785	2122	106700	899	1439	1870	2223	112100	941	1504	1954	2323
96000	814	1306	1700	2022	101400	857	1373	1786	2124	106800	900	1440	1872	2225	112200	942	1505	1956	2325
96100	815	1308	1702	2024	101500	858	1375	1788	2126	106900	901	1441	1873	2227	112300	943	1507	1957	2326
96200	816	1309	1703	2026	101600	859	1376	1789	2128	107000	901	1442	1875	2229	112400	944	1508	1959	2328
96300	816	1310	1705	2028	101700	860	1377	1791	2130	107100	902	1443	1876	2231	112500	944	1509	1961	2330
96400	817	1311	1706	2030	101800	860	1378	1793	2132	107200	903	1445	1878	2232	112600	945	1510	1962	2332
96500	818	1312	1708	2032	101900	861	1380	1794	2134	107300	904	1446	1879	2234	112700	946	1511	1964	2334
96600	819	1314	1710	2034	102000	862	1381	1796	2135	107400	905	1447	1881	2236	112800	947	1513	1965	2336
96700	820	1315	1711	2035	102100	863	1382	1797	2137	107500	905	1448	1883	2238	112900	947	1514	1967	2338
96800	820	1316	1713	2037	102200	864	1383	1799	2139	107600	906	1449	1884	2240	113000	948	1515	1968	2339
96900	821	1317	1714	2039	102300	864	1384	1801	2141	107700	907	1451	1886	2242	113100	949	1516	1970	2341
97000	822	1319	1716	2041	102400	865	1386	1802	2143	107800	908	1452	1887	2244	113200	950	1517	1971	2343
97100	823	1320	1718	2043	102500	866	1387	1804	2145	107900	908	1453	1889	2245	113300	951	1519	1973	2345
97200	824	1321	1719	2045	102600	867	1388	1805	2147	108000	909	1454	1890	2247	113400	951	1520	1975	2347
97300	824	1322	1721	2047	102700	868	1389	1807	2149	108100	910	1456	1892	2249	113500	952	1521	1976	2348
97400	825	1324	1722	2049	102800	868	1391	1809	2151	108200	911	1457	1894	2251	113600	953	1522	1978	2350
97500	826	1325	1724	2051	102900	869	1392	1810	2152	108300	912	1458	1895	2253	113700	954	1523	1979	2352
97600	827	1326	1726	2052	103000	870	1393	1812	2154	108400	912	1459	1897	2255	113800	954	1525	1981	2354
97700	828	1327	1727	2054	103100	871	1394	1813	2156	108500	913	1460	1898	2256	113900	955	1526	1982	2356
97800	828	1329	1729	2056	103200	872	1396	1815	2158	108600	914	1462	1900	2258	114000	956	1527	1984	2358
97900	829	1330	1730	2058	103300	872	1397	1817	2160	108700	915	1463	1901	2260	114100	957	1528	1985	2359
98000	830	1331	1732	2060	103400	873	1398	1818	2162	108800	915	1464	1903	2262	114200	957	1529	1987	2361
98100	831	1332	1734	2062	103500	874	1399	1820	2164	108900	916	1465	1904	2264	114300	958	1530	1988	2363
98200	832	1334	1735	2064	103600	875	1401	1821	2166	109000	917	1466	1906	2266	114400	959	1532	1990	2365
98300	832	1335	1737	2066	103700	876	1402	1823	2167	109100	918	1468	1908	2267	114500	960	1533	1991	2366
98400	833	1336	1738	2067	103800	876	1403	1825	2169	109200	919	1469	1909	2269	114600	960	1534	1993	2368
98500	834	1337	1740	2069	103900	877	1404	1826	2171	109300	919	1470	1911	2271	114700	961	1535	1994	2370
98600	835	1339	1742	2071	104000	878	1406	1828	2173	109400	920	1471	1912	2273	114800	962	1536	1996	2372
98700	836	1340	1743	2073	104100	879	1407	1829	2175	109500	921	1473	1914	2275	114900	963	1537	1997	2373
98800	836	1341	1745	2075	104200	880	1408	1831	2177	109600	922	1474	1915	2277	115000	963	1538	1999	2375
98900	837	1342	1746	2077	104300	880	1409	1833	2179	109700	923	1475	1917	2279	115100	964	1540	2000	2377
99000	838	1344	1748	2079	104400	881	1411	1834	2181	109800	923	1476	1918	2280	115200	965	1541	2002	2379
99100	839	1345	1750	2081	104500	882	1412	1836	2183	109900	924	1477	1920	2282	115300	966	1542	2003	2380
99200	840	1346	1751	2083	104600	883	1413	1837	2184	110000	925	1479	1922	2284	115400	966	1543	2005	2382
99300	840	1347	1753	2084	104700	883	1414	1839	2186	110100	926	1480	1923	2286	115500	967	1544	2006	2384
99400	841	1348	1754	2086	104800	884	1415	1840	2188	110200	926	1481	1925	2288	115600	968	1545	2007	2386
99500	842	1350	1756	2088	104900	885	1417	1842	2190	110300	927	1482	1926	2290	115700	969	1547	2009	2387
99600	843	1351	1758	2090	105000	886	1418	1844	2192	110400	928	1483	1928	2291	115800	969	1548	2010	2389
99700	844	1352	1759	2092	105100	887	1419	1845	2194	110500	929	1485	1929	2293	115900	970	1549	2012	2391

Federal Child Support Amounts: Simplified Tables

Montants fédéraux de pensions alimentaires pour enfants: Tables simplifiées

Income/ Revenu (\$)	Monthly Award/ Paiement mensuel (\$)				Income/ Revenu (\$)	Monthly Award/ Paiement mensuel (\$)				Income/ Revenu (\$)	Monthly Award/ Paiement mensuel (\$)				Income/ Revenu (\$)	Monthly Award/ Paiement mensuel (\$)			
	No. of Children/ N ^{bre} d'enfants					No. of Children/ N ^{bre} d'enfants					No. of Children/ N ^{bre} d'enfants					No. of Children/ N ^{bre} d'enfants			
	1	2	3	4		1	2	3	4		1	2	3	4		1	2	3	4
137600	1130	1798	2332	2769	140800	1154	1835	2380	2825	144000	1177	1872	2427	2881	147200	1201	1908	2474	2937
137700	1131	1799	2334	2771	140900	1155	1836	2381	2827	144100	1178	1873	2428	2883	147300	1202	1909	2476	2939
137800	1132	1800	2335	2773	141000	1155	1837	2383	2829	144200	1179	1874	2430	2885	147400	1203	1911	2477	2940
137900	1132	1802	2337	2775	141100	1156	1838	2384	2831	144300	1180	1875	2431	2886	147500	1203	1912	2479	2942
138000	1133	1803	2338	2776	141200	1157	1839	2385	2832	144400	1180	1876	2433	2888	147600	1204	1913	2480	2944
138100	1134	1804	2340	2778	141300	1158	1841	2387	2834	144500	1181	1877	2434	2890	147700	1205	1914	2481	2946
138200	1135	1805	2341	2780	141400	1158	1842	2388	2836	144600	1182	1878	2436	2892	147800	1206	1915	2483	2947
138300	1135	1806	2343	2782	141500	1159	1843	2390	2838	144700	1183	1880	2437	2893	147900	1206	1916	2484	2949
138400	1136	1807	2344	2783	141600	1160	1844	2391	2839	144800	1183	1881	2439	2895	148000	1207	1918	2486	2951
138500	1137	1808	2346	2785	141700	1160	1845	2393	2841	144900	1184	1882	2440	2897	148100	1208	1919	2487	2953
138600	1138	1810	2347	2787	141800	1161	1846	2394	2843	145000	1185	1883	2442	2899	148200	1208	1920	2489	2954
138700	1138	1811	2349	2789	141900	1162	1847	2396	2845	145100	1186	1884	2443	2900	148300	1209	1921	2490	2956
138800	1139	1812	2350	2790	142000	1163	1849	2397	2846	145200	1186	1885	2445	2902	148400	1210	1922	2492	2958
138900	1140	1813	2352	2792	142100	1163	1850	2399	2848	145300	1187	1886	2446	2904	148500	1211	1923	2493	2960
139000	1141	1814	2353	2794	142200	1164	1851	2400	2850	145400	1188	1888	2448	2906	148600	1211	1924	2495	2961
139100	1141	1815	2354	2796	142300	1165	1852	2402	2851	145500	1189	1889	2449	2907	148700	1212	1926	2496	2963
139200	1142	1816	2356	2797	142400	1166	1853	2403	2853	145600	1189	1890	2450	2909	148800	1213	1927	2498	2965
139300	1143	1818	2357	2799	142500	1166	1854	2405	2855	145700	1190	1891	2452	2911	148900	1214	1928	2499	2967
139400	1144	1819	2359	2801	142600	1167	1855	2406	2857	145800	1191	1892	2453	2913	149000	1214	1929	2501	2968
139500	1144	1820	2360	2803	142700	1168	1857	2408	2858	145900	1191	1893	2455	2914	149100	1215	1930	2502	2970
139600	1145	1821	2362	2804	142800	1169	1858	2409	2860	146000	1192	1895	2456	2916	149200	1216	1931	2504	2972
139700	1146	1822	2363	2806	142900	1169	1859	2411	2862	146100	1193	1896	2458	2918	149300	1217	1932	2505	2974
139800	1146	1823	2365	2808	143000	1170	1860	2412	2864	146200	1194	1897	2459	2920	149400	1217	1934	2507	2975
139900	1147	1824	2366	2810	143100	1171	1861	2414	2865	146300	1194	1898	2461	2921	149500	1218	1935	2508	2977
140000	1148	1826	2368	2811	143200	1172	1862	2415	2867	146400	1195	1899	2462	2923	149600	1219	1936	2510	2979
140100	1149	1827	2369	2813	143300	1172	1864	2417	2869	146500	1196	1900	2464	2925	149700	1220	1937	2511	2981
140200	1149	1828	2371	2815	143400	1173	1865	2418	2871	146600	1197	1901	2465	2927	149800	1220	1938	2512	2982
140300	1150	1829	2372	2817	143500	1174	1866	2419	2872	146700	1197	1903	2467	2928	149900	1221	1939	2514	2984
140400	1151	1830	2374	2818	143600	1175	1867	2421	2874	146800	1198	1904	2468	2930	150000	1222	1940	2515	2986
140500	1152	1831	2375	2820	143700	1175	1868	2422	2876	146900	1199	1905	2470	2932					
140600	1152	1833	2377	2822	143800	1176	1869	2424	2878	147000	1200	1906	2471	2934					
140700	1153	1834	2378	2824	143900	1177	1870	2425	2879	147100	1200	1907	2473	2935					

Income/ Revenu (\$)	Monthly Award/Paiement mensuel (\$)			
	One Child/ Un enfant	Two Children/ Deux enfants	Three Children/ Trois enfants	Four Children/ Quatre enfants
For income over \$150,000	1222 plus 0.74% of income over \$150,000	1940 plus 1.15% of income over \$150,000	2515 plus 1.48% of income over \$150,000	2986 plus 1.75% of income over \$150,000
Pour revenu dépassant 150 000\$	1222 plus 0,74% du revenu dépassant 150 000\$	1940 plus 1,15% du revenu dépassant 150 000\$	2515 plus 1,48% du revenu dépassant 150 000\$	2986 plus 1,75% du revenu dépassant 150 000\$

