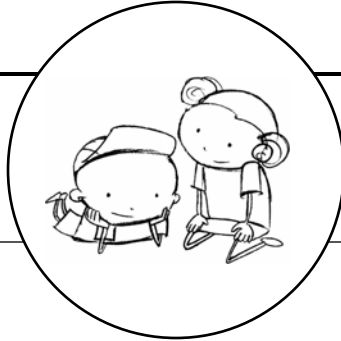




Nova Scotia Nouvelle-Écosse

Child Support



Pensions alimentaires pour enfants

Table amounts in force as of May 1, 2006

Montants en vigueur à partir du 1^{er} mai 2006

How to use the simplified federal child support tables

NOTE: This document provides general information only. If you want more information about the tables, contact the Department of Justice Canada. This is not a legal document. You may wish to consult a lawyer for advice on how the tables relate to your personal situation.

The *Federal Child Support Guidelines* include tables of monthly child support amounts for each province and territory, and the rules for calculating the child support amounts. These tables were updated and came into force on May 1, 2006.

These Simplified Tables provide an easy method to determine child support for incomes rounded to the nearest \$100. They are based on the Regulation Tables, which give the monthly child support amounts in \$1000 increments of income and a percentage to calculate child support amounts between the increments to be added to the base amounts.

Comment utiliser les tables fédérales simplifiées de pensions alimentaires pour enfants

NOTA : Le présent document n'est fourni qu'à titre d'information. Pour plus de renseignements, veuillez communiquer avec le ministère de la Justice du Canada. Ce document n'a aucune valeur juridique. Il pourrait être bon de consulter un avocat pour discuter de votre situation personnelle.

Les *Lignes directrices fédérales sur les pensions alimentaires pour enfants* comprennent des tables indiquant le montant mensuel des pensions alimentaires pour enfants pour chaque province et chaque territoire ainsi que les règles à suivre pour calculer les pensions alimentaires. Ces tables ont été mises à jour et sont entrées en vigueur le 1^{er} mai 2006.

Les tables simplifiées constituent une méthode facile pour déterminer les pensions alimentaires pour enfants pour chaque tranche de revenu arrondi aux 100 \$ près. Elles sont fondées sur les tables réglementaires qui indiquent les montants mensuels par tranches de revenu de 1 000 \$ ainsi que le pourcentage servant à calculer les pensions alimentaires pour les fractions de revenu situées entre chaque tranche. Ce pourcentage s'ajoute aux montants de base.

This document provides information on how to use the attached Federal Child Support Amounts: Simplified Tables, for Nova Scotia.

Le présent document montre comment utiliser les tables simplifiées pour la Nouvelle-Écosse.

THE FOLLOWING STEPS WILL HELP YOU USE THE TABLES:

VOICI LES ÉTAPES À SUIVRE :

STEP 1

Determine the total annual income, before taxes, of the person who is paying, or will pay, child support.

ÉTAPE 1

Quel est le revenu annuel total, avant impôts, de la personne qui verse ou versera la pension alimentaire pour enfants?

Annual income is the money a person earns from employment, self-employment and income from investments. This includes all sources of income identified in your tax return (for example: salary, wages, commissions, Employment Insurance, social assistance). If you are unsure, your Canada Revenue Agency Notice of Assessment (or Re-assessment) may give you an indication of annual income, or please consult the Department of Justice Canada publication, *The Federal Child Support Guidelines: Step-by-step*. For the purposes of determining child support, round your income amount to the nearest hundred dollar amount. For example, if your annual income before taxes is \$35,338, then your rounded annual income would be \$35,300.

Le revenu annuel comprend l'argent qu'une personne tire d'un emploi ou d'un travail autonome ainsi que ses revenus de placements, c'est-à-dire les revenus de toutes provenances inscrits dans la déclaration de revenus (par ex., traitement, salaire, commissions, prestations d'assurance-emploi ou d'aide sociale). Dans le doute, reportez-vous à votre avis de cotisation (ou de nouvelle cotisation) de l'Agence du revenu du Canada ou consultez la publication du ministère de la Justice intitulée *Lignes directrices fédérales sur les pensions alimentaires pour enfants – Étape par étape*. Pour déterminer le montant de la pension à verser, arrondissez votre revenu au 100 \$ près; par exemple, si votre revenu annuel avant impôts est de 35 338 \$, votre revenu annuel arrondi sera de 35 300 \$.

STEP 2

Determine the amount of child support to be paid.

ÉTAPE 2

Pension alimentaire pour enfants : combien faut-il verser?

Once you have identified the income level, look for that value in the **Income** column of the Simplified Tables. The amount of child support to be paid at that income will be listed under the number of children for whom you are determining child support.

Après avoir déterminé votre niveau de revenu, trouvez l'équivalent dans la colonne **Revenu** des tables simplifiées. Le montant de la pension alimentaire à verser figure dans la colonne qui indique le nombre d'enfants visés par la pension.

For example, if the person who is paying support lives in Nova Scotia, has an income of \$35,300 a year and has two children, the amount of child support would be \$521 each month.

Prenons l'exemple d'une personne habitant la Nouvelle-Écosse qui doit verser une pension alimentaire. Si cette personne gagne un revenu de 35 300 \$ et a deux enfants, elle devra verser une pension de 521 \$ par mois.

**EXAMPLE (Step 2) / EXEMPLE (Étape 2)
Nova Scotia/Nouvelle-Écosse**

Income/ Revenu (\$)	Monthly Award/ Paiement mensuel (\$)			
	No. of Children/ N ^{bre} d'enfants			
	1	2	3	4
35000	308	517	685	819
35100	309	519	686	821
35200	310	520	688	823
35300	311	521	689	825
35400	311	522	691	827
35500	312	523	692	828
35600	313	524	694	830

These tables cover one to four children. The tables for five and six or more children can be obtained from the Department of Justice Canada website or by contacting the Department of Justice Canada directly.

Ces tables indiquent les montants de pensions alimentaires pour un à quatre enfants. Pour obtenir les tables pour cinq et six enfants ou plus, consultez le site Web du ministère de la Justice du Canada ou communiquez directement avec le ministère de la Justice du Canada.

The Department of Justice Canada has a toll-free number for information on the Guidelines. On request, we would be pleased to send you more detailed information. Call 1-888-373-2222. In the National Capital Region, call (613) 946-2222. The Department of Justice Canada's Internet address is www.justice.gc.ca

Le ministère de la Justice du Canada offre un service d'information sans frais sur les Lignes directrices. Nous nous ferons un plaisir de vous envoyer, sur demande, des renseignements plus détaillés. Composez le 1 888 373-2222. Dans la Région de la capitale nationale, faites le (613) 946-2222. L'adresse Internet du ministère de la Justice du Canada est www.justice.gc.ca.

Federal Child Support Amounts: Simplified Tables

Montants fédéraux de pensions alimentaires pour enfants: Tables simplifiées

Income/ Revenu (\$)	Monthly Award/ Paiement mensuel (\$)				Income/ Revenu (\$)	Monthly Award/ Paiement mensuel (\$)				Income/ Revenu (\$)	Monthly Award/ Paiement mensuel (\$)				Income/ Revenu (\$)	Monthly Award/ Paiement mensuel (\$)			
	No. of Children/ N ^b re d'enfants					No. of Children/ N ^b re d'enfants					No. of Children/ N ^b re d'enfants					No. of Children/ N ^b re d'enfants			
	1	2	3	4		1	2	3	4		1	2	3	4		1	2	3	4
8000	0	0	0	0	13400	91	199	214	229	18800	152	280	382	454	24200	207	358	479	577
8100	1	2	2	2	13500	93	203	218	234	18900	152	281	384	458	24300	208	360	481	580
8200	2	3	4	4	13600	95	206	222	238	19000	153	282	385	462	24400	209	361	483	582
8300	3	5	6	6	13700	97	210	226	242	19100	153	283	387	465	24500	211	363	485	585
8400	4	7	8	8	13800	98	214	230	247	19200	154	284	388	467	24600	212	365	487	587
8500	5	9	9	10	13900	100	218	235	251	19300	155	285	390	470	24700	213	366	489	590
8600	6	10	11	12	14000	102	222	239	256	19400	156	286	391	472	24800	214	368	491	592
8700	6	12	13	14	14100	104	224	243	260	19500	157	287	392	475	24900	215	370	493	594
8800	7	14	15	16	14200	106	226	247	264	19600	158	288	394	478	25000	216	371	495	597
8900	8	16	17	18	14300	108	229	251	269	19700	159	289	395	480	25100	217	373	497	599
9000	9	17	19	20	14400	110	231	255	273	19800	160	290	397	483	25200	219	375	500	602
9100	11	22	23	25	14500	111	233	259	278	19900	161	291	398	485	25300	220	376	502	604
9200	13	26	28	30	14600	113	236	263	282	20000	161	292	400	488	25400	221	378	504	607
9300	15	30	33	35	14700	115	238	267	286	20100	162	293	401	490	25500	222	380	506	609
9400	17	35	38	40	14800	117	241	271	291	20200	163	294	403	491	25600	223	381	508	611
9500	19	39	42	45	14900	119	243	275	295	20300	164	296	404	493	25700	224	383	510	614
9600	20	44	47	50	15000	121	245	280	299	20400	165	297	405	495	25800	225	385	512	616
9700	22	48	52	55	15100	123	246	283	304	20500	166	298	407	497	25900	227	386	514	619
9800	24	52	56	60	15200	124	247	287	308	20600	167	300	408	499	26000	228	388	516	621
9900	26	57	61	65	15300	126	247	291	312	20700	168	301	410	500	26100	229	390	518	624
10000	28	61	66	70	15400	128	248	295	316	20800	169	302	411	502	26200	230	391	520	626
10100	30	65	70	75	15500	130	249	298	320	20900	170	303	413	504	26300	231	393	522	628
10200	32	70	75	80	15600	132	249	302	324	21000	170	305	414	506	26400	232	395	525	631
10300	33	74	80	85	15700	134	250	306	328	21100	172	306	416	508	26500	233	396	527	633
10400	35	78	84	90	15800	136	251	310	332	21200	173	308	418	510	26600	235	398	529	636
10500	37	83	89	95	15900	137	251	314	336	21300	174	310	420	512	26700	236	400	531	638
10600	39	87	94	100	16000	139	252	317	340	21400	175	311	422	514	26800	237	401	533	640
10700	41	91	98	105	16100	140	253	321	344	21500	176	313	423	516	26900	238	403	535	643
10800	43	96	103	110	16200	140	254	325	348	21600	177	315	425	518	27000	239	405	537	645
10900	45	100	108	115	16300	141	255	329	352	21700	178	316	427	521	27100	240	406	539	648
11000	46	104	112	120	16400	141	256	333	356	21800	180	318	429	523	27200	241	408	541	650
11100	48	108	117	125	16500	141	257	336	360	21900	181	320	431	525	27300	242	410	543	653
11200	50	112	121	130	16600	142	258	340	364	22000	182	321	433	527	27400	243	411	545	655
11300	52	116	125	134	16700	142	259	344	369	22100	183	323	435	529	27500	244	413	547	657
11400	54	120	130	139	16800	143	260	348	373	22200	184	325	437	531	27600	245	415	550	660
11500	56	124	134	144	16900	143	261	352	377	22300	185	326	439	533	27700	246	416	552	662
11600	58	128	138	148	17000	144	262	355	381	22400	186	328	441	535	27800	247	418	554	665
11700	59	132	143	153	17100	144	263	357	385	22500	188	330	443	538	27900	248	420	556	667
11800	61	136	147	157	17200	145	264	358	389	22600	189	331	445	540	28000	249	421	558	670
11900	63	140	151	162	17300	145	265	360	393	22700	190	333	447	542	28100	250	423	560	672
12000	65	144	156	167	17400	145	266	362	397	22800	191	335	450	544	28200	251	425	562	674
12100	67	148	160	171	17500	146	267	363	401	22900	192	336	452	546	28300	252	426	564	677
12200	69	152	164	176	17600	146	268	365	405	23000	193	338	454	548	28400	253	428	566	679
12300	71	156	168	180	17700	147	269	366	409	23100	194	340	456	551	28500	254	430	568	682
12400	72	160	172	185	17800	147	270	368	413	23200	196	341	458	553	28600	255	431	570	684
12500	74	164	177	189	17900	148	271	369	417	23300	197	343	460	556	28700	256	433	572	687
12600	76	168	181	194	18000	148	272	371	421	23400	198	345	462	558	28800	257	435	575	689
12700	78	172	185	198	18100	149	273	372	425	23500	199	346	464	560	28900	258	436	577	691
12800	80	176	189	203	18200	149	274	374	429	23600	200	348	466	563	29000	259	438	579	694
12900	82	180	193	207	18300	149	275	375	434	23700	201	350	468	565	29100	260	440	581	696
13000	84	183	198	212	18400	150	276	377	438	23800	203	351	470	568	29200	260	441	583	698
13100	85	187	202	216	18500	150	277	378	442	23900	204	353	472	570	29300	261	443	584	701
13200	87	191	206	220	18600	151	278	379	446	24000	205	355	475	573	29400	262	444	586	703
13300	89	195	210	225	18700	151	279	381	450	24100	206	356	477	575	29500	263	446	588	705

Federal Child Support Amounts: Simplified Tables

Montants fédéraux de pensions alimentaires pour enfants: Tables simplifiées

Income/ Revenu (\$)	Monthly Award/ Paiement mensuel (\$)				Income/ Revenu (\$)	Monthly Award/ Paiement mensuel (\$)				Income/ Revenu (\$)	Monthly Award/ Paiement mensuel (\$)				Income/ Revenu (\$)	Monthly Award/ Paiement mensuel (\$)			
	No. of Children/ N ^b re d'enfants					No. of Children/ N ^b re d'enfants					No. of Children/ N ^b re d'enfants					No. of Children/ N ^b re d'enfants			
	1	2	3	4		1	2	3	4		1	2	3	4		1	2	3	4
29600	264	447	590	707	35000	308	517	685	819	40400	351	584	770	923	45800	398	658	865	1034
29700	265	449	592	709	35100	309	519	686	821	40500	352	586	772	925	45900	399	659	866	1036
29800	266	450	594	712	35200	310	520	688	823	40600	353	587	774	927	46000	400	660	868	1038
29900	267	452	596	714	35300	311	521	689	825	40700	354	588	776	929	46100	401	662	870	1041
30000	268	453	598	716	35400	311	522	691	827	40800	355	589	777	931	46200	402	663	872	1043
30100	268	455	600	718	35500	312	523	692	828	40900	356	591	779	933	46300	403	664	873	1045
30200	269	456	601	720	35600	313	524	694	830	41000	356	592	781	935	46400	404	666	875	1047
30300	270	457	603	722	35700	314	525	695	832	41100	357	593	782	937	46500	405	667	877	1049
30400	271	459	605	724	35800	314	527	696	834	41200	358	595	784	939	46600	405	668	879	1051
30500	272	460	607	726	35900	315	528	698	836	41300	359	596	786	941	46700	406	670	881	1053
30600	272	461	609	729	36000	316	529	699	838	41400	360	598	788	943	46800	407	671	882	1055
30700	273	463	610	731	36100	317	530	701	840	41500	361	599	789	945	46900	408	672	884	1057
30800	274	464	612	733	36200	317	531	703	842	41600	362	600	791	947	47000	409	674	886	1059
30900	275	465	614	735	36300	318	533	704	844	41700	363	602	793	949	47100	410	675	888	1061
31000	276	467	616	737	36400	319	534	706	846	41800	363	603	795	952	47200	411	677	889	1063
31100	277	468	617	739	36500	320	535	707	848	41900	364	604	796	954	47300	412	678	891	1065
31200	277	469	619	741	36600	320	536	709	850	42000	365	606	798	956	47400	412	679	893	1067
31300	278	470	621	743	36700	321	537	710	852	42100	366	607	800	958	47500	413	681	895	1069
31400	279	472	623	745	36800	322	539	712	853	42200	367	608	802	960	47600	414	682	896	1072
31500	280	473	625	747	36900	323	540	713	855	42300	368	610	803	962	47700	415	683	898	1074
31600	281	474	626	749	37000	324	541	715	857	42400	369	611	805	964	47800	416	685	900	1076
31700	281	475	628	751	37100	324	542	717	859	42500	370	613	807	966	47900	417	686	902	1078
31800	282	477	630	753	37200	325	544	718	861	42600	370	614	809	968	48000	418	687	903	1080
31900	283	478	632	755	37300	326	545	720	863	42700	371	615	810	970	48100	419	689	905	1082
32000	284	479	633	757	37400	327	546	721	865	42800	372	617	812	972	48200	419	690	907	1084
32100	285	481	635	759	37500	328	547	723	867	42900	373	618	814	974	48300	420	692	909	1086
32200	286	482	637	761	37600	328	549	725	869	43000	374	619	816	976	48400	421	693	910	1088
32300	286	483	639	764	37700	329	550	726	871	43100	375	621	817	978	48500	422	694	912	1090
32400	287	484	641	766	37800	330	551	728	873	43200	376	622	819	980	48600	423	696	914	1092
32500	288	486	642	768	37900	331	552	730	875	43300	377	623	821	983	48700	424	697	916	1094
32600	289	487	644	770	38000	332	554	731	876	43400	377	625	823	985	48800	425	698	917	1096
32700	290	488	646	772	38100	332	555	733	878	43500	378	626	824	987	48900	426	700	919	1098
32800	290	489	648	774	38200	333	556	734	880	43600	379	628	826	989	49000	426	701	921	1101
32900	291	491	649	776	38300	334	557	736	882	43700	380	629	828	991	49100	427	702	923	1103
33000	292	492	651	778	38400	335	559	738	884	43800	381	630	830	993	49200	428	704	924	1105
33100	293	493	653	780	38500	336	560	739	886	43900	382	632	831	995	49300	429	705	926	1107
33200	294	495	655	782	38600	336	561	741	888	44000	383	633	833	997	49400	430	707	928	1109
33300	295	496	656	784	38700	337	562	742	890	44100	384	634	835	999	49500	431	708	930	1111
33400	295	497	658	786	38800	338	564	744	892	44200	384	636	837	1001	49600	432	709	931	1113
33500	296	498	660	788	38900	339	565	746	893	44300	385	637	838	1003	49700	433	711	933	1115
33600	297	500	661	790	39000	340	566	747	895	44400	386	638	840	1005	49800	433	712	935	1117
33700	298	501	663	792	39100	341	567	749	897	44500	387	640	842	1007	49900	434	713	937	1119
33800	299	502	665	794	39200	341	569	750	899	44600	388	641	844	1009	50000	435	715	938	1121
33900	299	503	667	796	39300	342	570	752	901	44700	389	643	845	1012	50100	436	716	940	1123
34000	300	505	668	799	39400	343	571	754	903	44800	390	644	847	1014	50200	437	717	942	1125
34100	301	506	670	801	39500	344	572	755	905	44900	391	645	849	1016	50300	438	719	944	1127
34200	302	507	672	803	39600	345	574	757	907	45000	391	647	851	1018	50400	439	720	945	1130
34300	303	509	673	805	39700	345	575	759	909	45100	392	648	852	1020	50500	440	722	947	1132
34400	304	510	675	807	39800	346	576	760	911	45200	393	649	854	1022	50600	440	723	949	1134
34500	304	511	676	809	39900	347	578	762	913	45300	394	651	856	1024	50700	441	724	951	1136
34600	305	512	678	811	40000	348	579	764	915	45400	395	652	858	1026	50800	442	726	952	1138
34700	306	514	680	813	40100	349	580	765	917	45500	396	653	859	1028	50900	443	727	954	1140
34800	307	515	681	815	40200	350	582	767	919	45600	397	655	861	1030	51000	444	728	956	1142
34900	308	516	683	817	40300	350	583	769	921	45700	398	656	863	1032	51100	445	730	958	1144

Federal Child Support Amounts: Simplified Tables

Montants fédéraux de pensions alimentaires pour enfants: Tables simplifiées

Income/ Revenu (\$)	Monthly Award/ Paiement mensuel (\$)				Income/ Revenu (\$)	Monthly Award/ Paiement mensuel (\$)				Income/ Revenu (\$)	Monthly Award/ Paiement mensuel (\$)				Income/ Revenu (\$)	Monthly Award/ Paiement mensuel (\$)			
	No. of Children/ N ^b re d'enfants					No. of Children/ N ^b re d'enfants					No. of Children/ N ^b re d'enfants					No. of Children/ N ^b re d'enfants			
	1	2	3	4		1	2	3	4		1	2	3	4		1	2	3	4
51200	446	731	959	1146	56600	493	805	1054	1258	62000	540	877	1147	1368	67400	586	949	1239	1477
51300	447	732	961	1148	56700	494	806	1056	1260	62100	540	878	1149	1370	67500	586	950	1241	1479
51400	447	734	963	1150	56800	495	807	1057	1262	62200	541	880	1151	1372	67600	587	951	1243	1481
51500	448	735	965	1152	56900	496	809	1059	1264	62300	542	881	1152	1374	67700	588	953	1244	1483
51600	449	737	966	1154	57000	497	810	1061	1266	62400	543	882	1154	1376	67800	589	954	1246	1485
51700	450	738	968	1156	57100	497	811	1063	1268	62500	544	884	1156	1378	67900	590	955	1248	1487
51800	451	739	970	1158	57200	498	813	1064	1270	62600	545	885	1157	1380	68000	591	957	1249	1489
51900	452	741	972	1161	57300	499	814	1066	1272	62700	546	886	1159	1382	68100	592	958	1251	1491
52000	453	742	973	1163	57400	500	816	1068	1274	62800	546	888	1161	1384	68200	592	959	1253	1493
52100	454	743	975	1165	57500	501	817	1070	1276	62900	547	889	1162	1386	68300	593	961	1254	1495
52200	454	745	977	1167	57600	502	818	1071	1279	63000	548	890	1164	1388	68400	594	962	1256	1497
52300	455	746	979	1169	57700	503	820	1073	1281	63100	549	892	1166	1390	68500	595	963	1258	1499
52400	456	747	980	1171	57800	504	821	1075	1283	63200	550	893	1168	1392	68600	596	965	1260	1501
52500	457	749	982	1173	57900	504	822	1077	1285	63300	551	894	1169	1394	68700	597	966	1261	1503
52600	458	750	984	1175	58000	505	824	1078	1287	63400	552	896	1171	1396	68800	598	967	1263	1505
52700	459	751	986	1177	58100	506	825	1080	1289	63500	552	897	1173	1398	68900	598	969	1265	1507
52800	460	753	987	1179	58200	507	826	1082	1291	63600	553	898	1174	1400	69000	599	970	1266	1509
52900	461	754	989	1181	58300	508	828	1084	1293	63700	554	900	1176	1402	69100	600	971	1268	1511
53000	462	756	991	1183	58400	509	829	1085	1295	63800	555	901	1178	1404	69200	601	973	1270	1513
53100	462	757	993	1185	58500	510	830	1087	1297	63900	556	902	1179	1406	69300	602	974	1271	1515
53200	463	758	994	1187	58600	511	832	1089	1299	64000	557	904	1181	1408	69400	603	975	1273	1517
53300	464	760	996	1190	58700	511	833	1091	1301	64100	558	905	1183	1410	69500	604	976	1275	1519
53400	465	761	998	1192	58800	512	835	1092	1303	64200	558	906	1185	1412	69600	604	978	1277	1521
53500	466	762	1000	1194	58900	513	836	1094	1305	64300	559	908	1186	1414	69700	605	979	1278	1523
53600	467	764	1001	1196	59000	514	837	1096	1308	64400	560	909	1188	1416	69800	606	980	1280	1525
53700	468	765	1003	1198	59100	515	839	1098	1310	64500	561	910	1190	1418	69900	607	982	1282	1527
53800	469	766	1005	1200	59200	516	840	1099	1312	64600	562	912	1191	1420	70000	608	983	1283	1529
53900	469	768	1007	1202	59300	517	841	1101	1314	64700	563	913	1193	1422	70100	609	984	1285	1531
54000	470	769	1008	1204	59400	517	843	1103	1316	64800	563	914	1195	1424	70200	609	986	1287	1533
54100	471	771	1010	1206	59500	518	844	1104	1318	64900	564	916	1197	1426	70300	610	987	1288	1535
54200	472	772	1012	1208	59600	519	845	1106	1320	65000	565	917	1198	1428	70400	611	988	1290	1537
54300	473	773	1014	1210	59700	520	847	1108	1322	65100	566	918	1200	1430	70500	612	989	1291	1538
54400	474	775	1015	1212	59800	521	848	1110	1324	65200	567	920	1202	1432	70600	613	991	1293	1540
54500	475	776	1017	1214	59900	522	849	1111	1326	65300	568	921	1203	1434	70700	613	992	1295	1542
54600	476	777	1019	1216	60000	523	851	1113	1328	65400	569	922	1205	1436	70800	614	993	1296	1544
54700	476	779	1021	1219	60100	523	852	1115	1330	65500	569	923	1207	1438	70900	615	994	1298	1546
54800	477	780	1022	1221	60200	524	853	1116	1332	65600	570	925	1208	1440	71000	616	996	1299	1548
54900	478	781	1024	1223	60300	525	855	1118	1334	65700	571	926	1210	1443	71100	617	997	1301	1550
55000	479	783	1026	1225	60400	526	856	1120	1336	65800	572	927	1212	1445	71200	617	998	1303	1552
55100	480	784	1028	1227	60500	527	857	1122	1338	65900	573	929	1214	1447	71300	618	999	1304	1554
55200	481	786	1029	1229	60600	528	859	1123	1340	66000	574	930	1215	1449	71400	619	1000	1306	1555
55300	482	787	1031	1231	60700	529	860	1125	1342	66100	575	931	1217	1451	71500	620	1002	1307	1557
55400	483	788	1033	1233	60800	529	861	1127	1344	66200	575	933	1219	1453	71600	621	1003	1309	1559
55500	483	790	1035	1235	60900	530	863	1128	1346	66300	576	934	1220	1455	71700	621	1004	1310	1561
55600	484	791	1036	1237	61000	531	864	1130	1348	66400	577	935	1222	1457	71800	622	1005	1312	1563
55700	485	792	1038	1239	61100	532	865	1132	1350	66500	578	937	1224	1459	71900	623	1007	1314	1565
55800	486	794	1040	1241	61200	533	867	1133	1352	66600	579	938	1225	1461	72000	624	1008	1315	1567
55900	487	795	1042	1243	61300	534	868	1135	1354	66700	580	939	1227	1463	72100	625	1009	1317	1569
56000	488	796	1043	1245	61400	535	869	1137	1356	66800	581	941	1229	1465	72200	625	1010	1318	1570
56100	489	798	1045	1247	61500	535	870	1139	1358	66900	581	942	1231	1467	72300	626	1012	1320	1572
56200	490	799	1047	1250	61600	536	872	1140	1360	67000	582	943	1232	1469	72400	627	1013	1322	1574
56300	490	801	1049	1252	61700	537	873	1142	1362	67100	583	945	1234	1471	72500	628	1014	1323	1576
56400	491	802	1050	1254	61800	538	874	1144	1364	67200	584	946	1236	1473	72600	628	1015	1325	1578
56500	492	803	1052	1256	61900	539	876	1145	1366	67300	585	947	1237	1475	72700	629	1017	1326	1580

Federal Child Support Amounts: Simplified Tables

Montants fédéraux de pensions alimentaires pour enfants: Tables simplifiées

Income/ Revenu (\$)	Monthly Award/ Paiement mensuel (\$)				Income/ Revenu (\$)	Monthly Award/ Paiement mensuel (\$)				Income/ Revenu (\$)	Monthly Award/ Paiement mensuel (\$)				Income/ Revenu (\$)	Monthly Award/ Paiement mensuel (\$)			
	No. of Children/ N ^{bre} d'enfants					No. of Children/ N ^{bre} d'enfants					No. of Children/ N ^{bre} d'enfants					No. of Children/ N ^{bre} d'enfants			
	1	2	3	4		1	2	3	4		1	2	3	4		1	2	3	4
72800	630	1018	1328	1582	78200	673	1085	1414	1683	83600	715	1150	1499	1784	89000	756	1214	1581	1882
72900	631	1019	1330	1584	78300	674	1086	1416	1685	83700	716	1152	1500	1785	89100	756	1216	1583	1883
73000	632	1020	1331	1586	78400	675	1087	1417	1687	83800	716	1153	1502	1787	89200	757	1217	1584	1885
73100	632	1022	1333	1587	78500	675	1088	1419	1689	83900	717	1154	1503	1789	89300	758	1218	1586	1887
73200	633	1023	1334	1589	78600	676	1090	1420	1691	84000	718	1155	1505	1791	89400	759	1219	1588	1889
73300	634	1024	1336	1591	78700	677	1091	1422	1693	84100	719	1156	1506	1793	89500	759	1220	1589	1891
73400	635	1025	1338	1593	78800	678	1092	1424	1695	84200	719	1157	1508	1794	89600	760	1222	1591	1893
73500	636	1026	1339	1595	78900	679	1093	1425	1697	84300	720	1158	1509	1796	89700	761	1223	1592	1894
73600	636	1028	1341	1597	79000	679	1095	1427	1698	84400	721	1160	1511	1798	89800	762	1224	1594	1896
73700	637	1029	1342	1599	79100	680	1096	1428	1700	84500	721	1161	1512	1800	89900	763	1225	1595	1898
73800	638	1030	1344	1601	79200	681	1097	1430	1702	84600	722	1162	1514	1802	90000	763	1226	1597	1900
73900	639	1031	1346	1602	79300	682	1098	1432	1704	84700	723	1163	1515	1803	90100	764	1228	1598	1902
74000	640	1033	1347	1604	79400	683	1100	1433	1706	84800	724	1164	1517	1805	90200	765	1229	1600	1904
74100	640	1034	1349	1606	79500	683	1101	1435	1708	84900	724	1165	1518	1807	90300	766	1230	1601	1905
74200	641	1035	1350	1608	79600	684	1102	1436	1710	85000	725	1166	1520	1809	90400	766	1231	1603	1907
74300	642	1036	1352	1610	79700	685	1103	1438	1712	85100	726	1168	1521	1810	90500	767	1232	1605	1909
74400	643	1038	1353	1612	79800	686	1105	1439	1714	85200	726	1169	1523	1812	90600	768	1234	1606	1911
74500	644	1039	1355	1614	79900	687	1106	1441	1715	85300	727	1170	1524	1814	90700	769	1235	1608	1913
74600	644	1040	1357	1616	80000	687	1107	1443	1717	85400	728	1171	1526	1816	90800	770	1236	1609	1914
74700	645	1041	1358	1618	80100	688	1108	1444	1719	85500	729	1172	1527	1818	90900	770	1237	1611	1916
74800	646	1043	1360	1619	80200	689	1109	1446	1721	85600	729	1174	1529	1820	91000	771	1238	1612	1918
74900	647	1044	1361	1621	80300	690	1111	1447	1723	85700	730	1175	1530	1821	91100	772	1240	1614	1920
75000	648	1045	1363	1623	80400	691	1112	1449	1725	85800	731	1176	1532	1823	91200	773	1241	1615	1922
75100	648	1046	1365	1625	80500	691	1113	1451	1727	85900	732	1177	1533	1825	91300	773	1242	1617	1924
75200	649	1048	1366	1627	80600	692	1114	1452	1729	86000	732	1178	1535	1827	91400	774	1243	1618	1925
75300	650	1049	1368	1629	80700	693	1116	1454	1730	86100	733	1179	1536	1829	91500	775	1244	1620	1927
75400	651	1050	1369	1631	80800	694	1117	1455	1732	86200	734	1181	1538	1830	91600	776	1246	1622	1929
75500	652	1051	1371	1633	80900	695	1118	1457	1734	86300	735	1182	1540	1832	91700	776	1247	1623	1931
75600	652	1052	1373	1634	81000	695	1119	1459	1736	86400	736	1183	1541	1834	91800	777	1248	1625	1933
75700	653	1054	1374	1636	81100	696	1121	1460	1738	86500	736	1184	1543	1836	91900	778	1249	1626	1935
75800	654	1055	1376	1638	81200	697	1122	1462	1740	86600	737	1185	1544	1838	92000	779	1250	1628	1936
75900	655	1056	1377	1640	81300	698	1123	1463	1742	86700	738	1187	1546	1840	92100	780	1252	1629	1938
76000	656	1057	1379	1642	81400	699	1124	1465	1744	86800	739	1188	1547	1841	92200	780	1253	1631	1940
76100	656	1059	1381	1644	81500	699	1126	1467	1746	86900	739	1189	1549	1843	92300	781	1254	1632	1942
76200	657	1060	1382	1646	81600	700	1127	1468	1747	87000	740	1190	1550	1845	92400	782	1255	1634	1944
76300	658	1061	1384	1648	81700	701	1128	1470	1749	87100	741	1192	1552	1847	92500	783	1256	1635	1946
76400	659	1062	1385	1650	81800	702	1129	1471	1751	87200	742	1193	1554	1849	92600	783	1258	1637	1947
76500	660	1064	1387	1651	81900	703	1131	1473	1753	87300	742	1194	1555	1851	92700	784	1259	1639	1949
76600	660	1065	1389	1653	82000	703	1132	1475	1755	87400	743	1195	1557	1852	92800	785	1260	1640	1951
76700	661	1066	1390	1655	82100	704	1133	1476	1757	87500	744	1196	1558	1854	92900	786	1261	1642	1953
76800	662	1067	1392	1657	82200	705	1134	1478	1759	87600	745	1198	1560	1856	93000	787	1262	1643	1955
76900	663	1069	1393	1659	82300	706	1135	1479	1760	87700	746	1199	1561	1858	93100	787	1264	1645	1956
77000	664	1070	1395	1661	82400	706	1136	1481	1762	87800	746	1200	1563	1860	93200	788	1265	1646	1958
77100	664	1071	1396	1663	82500	707	1138	1482	1764	87900	747	1201	1564	1861	93300	789	1266	1648	1960
77200	665	1072	1398	1665	82600	708	1139	1484	1766	88000	748	1202	1566	1863	93400	790	1267	1649	1962
77300	666	1074	1400	1666	82700	708	1140	1485	1768	88100	749	1204	1567	1865	93500	790	1268	1651	1964
77400	667	1075	1401	1668	82800	709	1141	1487	1769	88200	749	1205	1569	1867	93600	791	1270	1652	1965
77500	667	1076	1403	1670	82900	710	1142	1488	1771	88300	750	1206	1571	1869	93700	792	1271	1654	1967
77600	668	1077	1404	1672	83000	711	1143	1490	1773	88400	751	1207	1572	1871	93800	793	1272	1655	1969
77700	669	1078	1406	1674	83100	711	1145	1491	1775	88500	752	1208	1574	1872	93900	793	1273	1657	1971
77800	670	1080	1408	1676	83200	712	1146	1493	1777	88600	753	1210	1575	1874	94000	794	1274	1658	1973
77900	671	1081	1409	1678	83300	713	1147	1494	1778	88700	753	1211	1577	1876	94100	795	1275	1660	1974
78000	671	1082	1411	1680	83400	714	1148	1496	1780	88800	754	1212	1578	1878	94200	796	1277	1661	1976
78100	672	1083	1412	1682	83500	714	1149	1497	1782	88900	755	1213	1580	1880	94300	796	1278	1663	1978

Federal Child Support Amounts: Simplified Tables

Montants fédéraux de pensions alimentaires pour enfants: Tables simplifiées

Income/ Revenu (\$)	Monthly Award/ Paiement mensuel (\$)				Income/ Revenu (\$)	Monthly Award/ Paiement mensuel (\$)				Income/ Revenu (\$)	Monthly Award/ Paiement mensuel (\$)				Income/ Revenu (\$)	Monthly Award/ Paiement mensuel (\$)			
	No. of Children/ N ^{bre} d'enfants					No. of Children/ N ^{bre} d'enfants					No. of Children/ N ^{bre} d'enfants					No. of Children/ N ^{bre} d'enfants			
	1	2	3	4		1	2	3	4		1	2	3	4		1	2	3	4
94400	797	1279	1664	1980	99800	838	1343	1747	2077	105200	879	1407	1829	2174	110600	920	1471	1911	2271
94500	798	1280	1666	1982	99900	839	1344	1748	2079	105300	880	1408	1830	2176	110700	921	1472	1912	2273
94600	799	1281	1668	1983	100000	840	1345	1750	2081	105400	881	1409	1832	2178	110800	922	1473	1914	2275
94700	799	1283	1669	1985	100100	841	1346	1751	2082	105500	882	1410	1833	2179	110900	923	1474	1915	2276
94800	800	1284	1671	1987	100200	841	1348	1753	2084	105600	882	1412	1835	2181	111000	923	1475	1917	2278
94900	801	1285	1672	1989	100300	842	1349	1754	2086	105700	883	1413	1836	2183	111100	924	1477	1918	2280
95000	802	1286	1674	1991	100400	843	1350	1756	2088	105800	884	1414	1838	2185	111200	925	1478	1920	2282
95100	803	1287	1675	1992	100500	844	1351	1757	2090	105900	885	1415	1839	2187	111300	926	1479	1922	2284
95200	803	1288	1677	1994	100600	844	1352	1759	2091	106000	885	1416	1841	2188	111400	926	1480	1923	2285
95300	804	1290	1678	1996	100700	845	1354	1760	2093	106100	886	1417	1842	2190	111500	927	1481	1925	2287
95400	805	1291	1680	1998	100800	846	1355	1762	2095	106200	887	1419	1844	2192	111600	928	1482	1926	2289
95500	806	1292	1681	2000	100900	847	1356	1763	2097	106300	888	1420	1845	2194	111700	929	1484	1928	2291
95600	806	1293	1683	2001	101000	847	1357	1765	2099	106400	888	1421	1847	2196	111800	930	1485	1929	2293
95700	807	1294	1684	2003	101100	848	1358	1766	2100	106500	889	1422	1849	2197	111900	930	1486	1931	2294
95800	808	1296	1686	2005	101200	849	1359	1768	2102	106600	890	1423	1850	2199	112000	931	1487	1932	2296
95900	809	1297	1687	2007	101300	850	1361	1769	2104	106700	891	1425	1852	2201	112100	932	1488	1934	2298
96000	809	1298	1689	2009	101400	850	1362	1771	2106	106800	891	1426	1853	2203	112200	933	1490	1935	2300
96100	810	1299	1690	2010	101500	851	1363	1772	2107	106900	892	1427	1855	2205	112300	933	1491	1937	2302
96200	811	1300	1692	2012	101600	852	1364	1774	2109	107000	893	1428	1856	2206	112400	934	1492	1938	2303
96300	812	1302	1693	2014	101700	853	1365	1776	2111	107100	894	1429	1858	2208	112500	935	1493	1940	2305
96400	812	1303	1695	2016	101800	853	1367	1777	2113	107200	895	1430	1859	2210	112600	936	1494	1941	2307
96500	813	1304	1696	2018	101900	854	1368	1779	2115	107300	895	1432	1861	2212	112700	936	1495	1943	2309
96600	814	1305	1698	2019	102000	855	1369	1780	2116	107400	896	1433	1862	2214	112800	937	1497	1944	2311
96700	815	1306	1699	2021	102100	856	1370	1782	2118	107500	897	1434	1864	2215	112900	938	1498	1946	2312
96800	815	1307	1701	2023	102200	857	1371	1783	2120	107600	898	1435	1865	2217	113000	939	1499	1947	2314
96900	816	1309	1703	2025	102300	857	1372	1785	2122	107700	898	1436	1867	2219	113100	939	1500	1949	2316
97000	817	1310	1704	2027	102400	858	1374	1786	2124	107800	899	1438	1868	2221	113200	940	1501	1950	2318
97100	818	1311	1706	2028	102500	859	1375	1788	2125	107900	900	1439	1870	2223	113300	941	1503	1952	2320
97200	818	1312	1707	2030	102600	860	1376	1789	2127	108000	901	1440	1871	2224	113400	942	1504	1953	2321
97300	819	1313	1709	2032	102700	860	1377	1791	2129	108100	901	1441	1873	2226	113500	942	1505	1955	2323
97400	820	1315	1710	2034	102800	861	1378	1792	2131	108200	902	1442	1874	2228	113600	943	1506	1956	2325
97500	821	1316	1712	2036	102900	862	1380	1794	2133	108300	903	1443	1876	2230	113700	944	1507	1958	2327
97600	822	1317	1713	2037	103000	863	1381	1795	2134	108400	904	1445	1877	2232	113800	945	1508	1959	2328
97700	822	1318	1715	2039	103100	863	1382	1797	2136	108500	904	1446	1879	2233	113900	945	1510	1961	2330
97800	823	1319	1716	2041	103200	864	1383	1798	2138	108600	905	1447	1880	2235	114000	946	1511	1962	2332
97900	824	1320	1718	2043	103300	865	1384	1800	2140	108700	906	1448	1882	2237	114100	947	1512	1964	2334
98000	825	1322	1719	2045	103400	866	1385	1801	2142	108800	907	1449	1883	2239	114200	948	1513	1965	2335
98100	825	1323	1721	2046	103500	866	1387	1803	2143	108900	907	1451	1885	2240	114300	948	1514	1967	2337
98200	826	1324	1722	2048	103600	867	1388	1804	2145	109000	908	1452	1887	2242	114400	949	1515	1968	2339
98300	827	1325	1724	2050	103700	868	1389	1806	2147	109100	909	1453	1888	2244	114500	950	1516	1970	2340
98400	828	1326	1725	2052	103800	869	1390	1807	2149	109200	910	1454	1890	2246	114600	950	1517	1971	2342
98500	828	1328	1727	2054	103900	869	1391	1809	2151	109300	911	1455	1891	2248	114700	951	1519	1972	2344
98600	829	1329	1728	2055	104000	870	1393	1810	2152	109400	911	1456	1893	2249	114800	952	1520	1974	2346
98700	830	1330	1730	2057	104100	871	1394	1812	2154	109500	912	1458	1894	2251	114900	953	1521	1975	2347
98800	831	1331	1731	2059	104200	872	1395	1814	2156	109600	913	1459	1896	2253	115000	953	1522	1977	2349
98900	831	1332	1733	2061	104300	872	1396	1815	2158	109700	914	1460	1897	2255	115100	954	1523	1978	2351
99000	832	1333	1734	2063	104400	873	1397	1817	2160	109800	914	1461	1899	2257	115200	955	1524	1980	2352
99100	833	1335	1736	2064	104500	874	1399	1818	2161	109900	915	1462	1900	2258	115300	956	1525	1981	2354
99200	834	1336	1737	2066	104600	875	1400	1820	2163	110000	916	1464	1902	2260	115400	956	1526	1983	2356
99300	834	1337	1739	2068	104700	876	1401	1821	2165	110100	917	1465	1903	2262	115500	957	1528	1984	2357
99400	835	1338	1741	2070	104800	876	1402	1823	2167	110200	917	1466	1905	2264	115600	958	1529	1985	2359
99500	836	1339	1742	2072	104900	877	1403	1824	2169	110300	918	1467	1906	2266	115700	958	1530	1987	2361
99600	837	1341	1744	2073	105000	878	1404	1826	2170	110400	919	1468	1908	2267	115800	959	1531	1988	2363
99700	838	1342	1745	2075	105100	879	1406	1827	2172	110500	920	1469	1909	2269	115900	960	1532	1990	2364

Federal Child Support Amounts: Simplified Tables

Montants fédéraux de pensions alimentaires pour enfants: Tables simplifiées

Income/ Revenu (\$)	Monthly Award/ Paiement mensuel (\$)				Income/ Revenu (\$)	Monthly Award/ Paiement mensuel (\$)				Income/ Revenu (\$)	Monthly Award/ Paiement mensuel (\$)				Income/ Revenu (\$)	Monthly Award/ Paiement mensuel (\$)			
	No. of Children/ N ^b re d'enfants					No. of Children/ N ^b re d'enfants					No. of Children/ N ^b re d'enfants					No. of Children/ N ^b re d'enfants			
	1	2	3	4		1	2	3	4		1	2	3	4		1	2	3	4
116000	961	1533	1991	2366	121400	999	1593	2069	2458	126800	1038	1654	2146	2549	132200	1077	1714	2224	2641
116100	961	1534	1993	2368	121500	1000	1595	2070	2459	126900	1039	1655	2148	2551	132300	1078	1715	2225	2643
116200	962	1535	1994	2369	121600	1001	1596	2072	2461	127000	1040	1656	2149	2553	132400	1078	1716	2227	2645
116300	963	1536	1995	2371	121700	1002	1597	2073	2463	127100	1040	1657	2151	2555	132500	1079	1718	2228	2646
116400	963	1538	1997	2373	121800	1002	1598	2075	2464	127200	1041	1658	2152	2556	132600	1080	1719	2230	2648
116500	964	1539	1998	2374	121900	1003	1599	2076	2466	127300	1042	1659	2154	2558	132700	1081	1720	2231	2650
116600	965	1540	2000	2376	122000	1004	1600	2077	2468	127400	1042	1661	2155	2560	132800	1081	1721	2233	2651
116700	966	1541	2001	2378	122100	1004	1601	2079	2470	127500	1043	1662	2156	2561	132900	1082	1722	2234	2653
116800	966	1542	2003	2380	122200	1005	1602	2080	2471	127600	1044	1663	2158	2563	133000	1083	1723	2236	2655
116900	967	1543	2004	2381	122300	1006	1604	2082	2473	127700	1045	1664	2159	2565	133100	1083	1724	2237	2656
117000	968	1544	2006	2383	122400	1007	1605	2083	2475	127800	1045	1665	2161	2566	133200	1084	1725	2238	2658
117100	968	1545	2007	2385	122500	1007	1606	2085	2476	127900	1046	1666	2162	2568	133300	1085	1727	2240	2660
117200	969	1547	2008	2386	122600	1008	1607	2086	2478	128000	1047	1667	2164	2570	133400	1086	1728	2241	2662
117300	970	1548	2010	2388	122700	1009	1608	2087	2480	128100	1048	1668	2165	2572	133500	1086	1729	2243	2663
117400	971	1549	2011	2390	122800	1009	1609	2089	2481	128200	1048	1670	2167	2573	133600	1087	1730	2244	2665
117500	971	1550	2013	2391	122900	1010	1610	2090	2483	128300	1049	1671	2168	2575	133700	1088	1731	2246	2667
117600	972	1551	2014	2393	123000	1011	1611	2092	2485	128400	1050	1672	2169	2577	133800	1088	1732	2247	2668
117700	973	1552	2016	2395	123100	1012	1612	2093	2487	128500	1050	1673	2171	2578	133900	1089	1733	2248	2670
117800	973	1553	2017	2397	123200	1012	1614	2095	2488	128600	1051	1674	2172	2580	134000	1090	1734	2250	2672
117900	974	1554	2018	2398	123300	1013	1615	2096	2490	128700	1052	1675	2174	2582	134100	1091	1735	2251	2673
118000	975	1555	2020	2400	123400	1014	1616	2098	2492	128800	1053	1676	2175	2583	134200	1091	1737	2253	2675
118100	976	1557	2021	2402	123500	1014	1617	2099	2493	128900	1053	1677	2177	2585	134300	1092	1738	2254	2677
118200	976	1558	2023	2403	123600	1015	1618	2100	2495	129000	1054	1678	2178	2587	134400	1093	1739	2256	2679
118300	977	1559	2024	2405	123700	1016	1619	2102	2497	129100	1055	1680	2179	2588	134500	1094	1740	2257	2680
118400	978	1560	2026	2407	123800	1017	1620	2103	2498	129200	1055	1681	2181	2590	134600	1094	1741	2259	2682
118500	979	1561	2027	2408	123900	1017	1621	2105	2500	129300	1056	1682	2182	2592	134700	1095	1742	2260	2684
118600	979	1562	2029	2410	124000	1018	1623	2106	2502	129400	1057	1683	2184	2594	134800	1096	1743	2261	2685
118700	980	1563	2030	2412	124100	1019	1624	2108	2504	129500	1058	1684	2185	2595	134900	1096	1744	2263	2687
118800	981	1564	2031	2414	124200	1019	1625	2109	2505	129600	1058	1685	2187	2597	135000	1097	1746	2264	2689
118900	981	1566	2033	2415	124300	1020	1626	2110	2507	129700	1059	1686	2188	2599	135100	1098	1747	2266	2690
119000	982	1567	2034	2417	124400	1021	1627	2112	2509	129800	1060	1687	2190	2600	135200	1099	1748	2267	2692
119100	983	1568	2036	2419	124500	1022	1628	2113	2510	129900	1060	1689	2191	2602	135300	1099	1749	2269	2694
119200	984	1569	2037	2420	124600	1022	1629	2115	2512	130000	1061	1690	2192	2604	135400	1100	1750	2270	2696
119300	984	1570	2039	2422	124700	1023	1630	2116	2514	130100	1062	1691	2194	2605	135500	1101	1751	2271	2697
119400	985	1571	2040	2424	124800	1024	1631	2118	2515	130200	1063	1692	2195	2607	135600	1101	1752	2273	2699
119500	986	1572	2041	2425	124900	1025	1633	2119	2517	130300	1063	1693	2197	2609	135700	1102	1753	2274	2701
119600	986	1573	2043	2427	125000	1025	1634	2121	2519	130400	1064	1694	2198	2611	135800	1103	1754	2276	2702
119700	987	1574	2044	2429	125100	1026	1635	2122	2521	130500	1065	1695	2200	2612	135900	1104	1756	2277	2704
119800	988	1576	2046	2430	125200	1027	1636	2123	2522	130600	1065	1696	2201	2614	136000	1104	1757	2279	2706
119900	989	1577	2047	2432	125300	1027	1637	2125	2524	130700	1066	1697	2202	2616	136100	1105	1758	2280	2707
120000	989	1578	2049	2434	125400	1028	1638	2126	2526	130800	1067	1699	2204	2617	136200	1106	1759	2282	2709
120100	990	1579	2050	2436	125500	1029	1639	2128	2527	130900	1068	1700	2205	2619	136300	1106	1760	2283	2711
120200	991	1580	2052	2437	125600	1030	1640	2129	2529	131000	1068	1701	2207	2621	136400	1107	1761	2284	2713
120300	991	1581	2053	2439	125700	1030	1642	2131	2531	131100	1069	1702	2208	2622	136500	1108	1762	2286	2714
120400	992	1582	2054	2441	125800	1031	1643	2132	2532	131200	1070	1703	2210	2624	136600	1109	1763	2287	2716
120500	993	1583	2056	2442	125900	1032	1644	2133	2534	131300	1071	1704	2211	2626	136700	1109	1765	2289	2718
120600	994	1585	2057	2444	126000	1032	1645	2135	2536	131400	1071	1705	2213	2628	136800	1110	1766	2290	2719
120700	994	1586	2059	2446	126100	1033	1646	2136	2538	131500	1072	1706	2214	2629	136900	1111	1767	2292	2721
120800	995	1587	2060	2447	126200	1034	1647	2138	2539	131600	1073	1708	2215	2631	137000	1111	1768	2293	2723
120900	996	1588	2062	2449	126300	1035	1648	2139	2541	131700	1073	1709	2217	2633	137100	1112	1769	2294	2724
121000	996	1589	2063	2451	126400	1035	1649	2141	2543	131800	1074	1710	2218	2634	137200	1113	1770	2296	2726
121100	997	1590	2064	2453	126500	1036	1651	2142	2544	131900	1075	1711	2220	2636	137300	1114	1771	2297	2728
121200	998	1591	2066	2454	126600	1037	1652	2144	2546	132000	1076	1712	2221	2638	137400	1114	1772	2299	2729
121300	999	1592	2067	2456	126700	1037	1653	2145	2548	132100	1076	1713	2223	2639	137500	1115	1773	2300	2731

Federal Child Support Amounts: Simplified Tables

Montants fédéraux de pensions alimentaires pour enfants: Tables simplifiées

Income/ Revenu (\$)	Monthly Award/ Paiement mensuel (\$)				Income/ Revenu (\$)	Monthly Award/ Paiement mensuel (\$)				Income/ Revenu (\$)	Monthly Award/ Paiement mensuel (\$)				Income/ Revenu (\$)	Monthly Award/ Paiement mensuel (\$)			
	No. of Children/ N ^b re d'enfants					No. of Children/ N ^b re d'enfants					No. of Children/ N ^b re d'enfants					No. of Children/ N ^b re d'enfants			
	1	2	3	4		1	2	3	4		1	2	3	4		1	2	3	4
137600	1116	1775	2302	2733	140800	1139	1810	2348	2787	144000	1162	1846	2394	2842	147200	1185	1882	2440	2896
137700	1117	1776	2303	2735	140900	1140	1812	2349	2789	144100	1163	1847	2395	2843	147300	1186	1883	2441	2898
137800	1117	1777	2305	2736	141000	1140	1813	2351	2791	144200	1163	1848	2397	2845	147400	1186	1884	2443	2899
137900	1118	1778	2306	2738	141100	1141	1814	2352	2792	144300	1164	1850	2398	2847	147500	1187	1885	2444	2901
138000	1119	1779	2307	2740	141200	1142	1815	2353	2794	144400	1165	1851	2399	2848	147600	1188	1886	2445	2903
138100	1119	1780	2309	2741	141300	1142	1816	2355	2796	144500	1165	1852	2401	2850	147700	1188	1888	2447	2904
138200	1120	1781	2310	2743	141400	1143	1817	2356	2797	144600	1166	1853	2402	2852	147800	1189	1889	2448	2906
138300	1121	1782	2312	2745	141500	1144	1818	2358	2799	144700	1167	1854	2404	2854	147900	1190	1890	2450	2908
138400	1122	1784	2313	2746	141600	1145	1819	2359	2801	144800	1168	1855	2405	2855	148000	1191	1891	2451	2910
138500	1122	1785	2315	2748	141700	1145	1820	2361	2803	144900	1168	1856	2407	2857	148100	1191	1892	2453	2911
138600	1123	1786	2316	2750	141800	1146	1822	2362	2804	145000	1169	1857	2408	2859	148200	1192	1893	2454	2913
138700	1124	1787	2317	2752	141900	1147	1823	2363	2806	145100	1170	1858	2409	2860	148300	1193	1894	2455	2915
138800	1124	1788	2319	2753	142000	1147	1824	2365	2808	145200	1170	1860	2411	2862	148400	1193	1895	2457	2916
138900	1125	1789	2320	2755	142100	1148	1825	2366	2809	145300	1171	1861	2412	2864	148500	1194	1896	2458	2918
139000	1126	1790	2322	2757	142200	1149	1826	2368	2811	145400	1172	1862	2414	2865	148600	1195	1898	2460	2920
139100	1127	1791	2323	2758	142300	1150	1827	2369	2813	145500	1173	1863	2415	2867	148700	1196	1899	2461	2921
139200	1127	1792	2325	2760	142400	1150	1828	2371	2814	145600	1173	1864	2417	2869	148800	1196	1900	2463	2923
139300	1128	1794	2326	2762	142500	1151	1829	2372	2816	145700	1174	1865	2418	2871	148900	1197	1901	2464	2925
139400	1129	1795	2328	2763	142600	1152	1831	2374	2818	145800	1175	1866	2420	2872	149000	1198	1902	2466	2927
139500	1129	1796	2329	2765	142700	1152	1832	2375	2820	145900	1175	1867	2421	2874	149100	1198	1903	2467	2928
139600	1130	1797	2330	2767	142800	1153	1833	2376	2821	146000	1176	1869	2422	2876	149200	1199	1904	2468	2930
139700	1131	1798	2332	2769	142900	1154	1834	2378	2823	146100	1177	1870	2424	2877	149300	1200	1905	2470	2932
139800	1132	1799	2333	2770	143000	1155	1835	2379	2825	146200	1178	1871	2425	2879	149400	1201	1907	2471	2933
139900	1132	1800	2335	2772	143100	1155	1836	2381	2826	146300	1178	1872	2427	2881	149500	1201	1908	2473	2935
140000	1133	1801	2336	2774	143200	1156	1837	2382	2828	146400	1179	1873	2428	2882	149600	1202	1909	2474	2937
140100	1134	1803	2338	2775	143300	1157	1838	2384	2830	146500	1180	1874	2430	2884	149700	1203	1910	2476	2938
140200	1134	1804	2339	2777	143400	1157	1839	2385	2831	146600	1180	1875	2431	2886	149800	1203	1911	2477	2940
140300	1135	1805	2340	2779	143500	1158	1841	2386	2833	146700	1181	1876	2432	2887	149900	1204	1912	2478	2942
140400	1136	1806	2342	2780	143600	1159	1842	2388	2835	146800	1182	1877	2434	2889	150000	1205	1913	2480	2944
140500	1137	1807	2343	2782	143700	1160	1843	2389	2837	146900	1183	1879	2435	2891					
140600	1137	1808	2345	2784	143800	1160	1844	2391	2838	147000	1183	1880	2437	2893					
140700	1138	1809	2346	2786	143900	1161	1845	2392	2840	147100	1184	1881	2438	2894					

Income/ Revenu (\$)	Monthly Award/Paiement mensuel (\$)			
	One Child/ Un enfant	Two Children/ Deux enfants	Three Children/ Trois enfants	Four Children/ Quatre enfants
For income over \$150,000	1205 plus 0.72% of income over \$150,000	1913 plus 1.12% of income over \$150,000	2480 plus 1.44% of income over \$150,000	2944 plus 1.70% of income over \$150,000
Pour revenu dépassant 150 000\$	1205 plus 0,72% du revenu dépassant 150 000\$	1913 plus 1,12% du revenu dépassant 150 000\$	2480 plus 1,44% du revenu dépassant 150 000\$	2944 plus 1,70% du revenu dépassant 150 000\$

