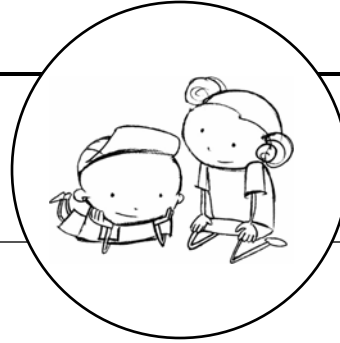




Québec Quebec

Pensions alimentaires pour enfants



Child Support

Montants en vigueur à partir du 1^{er} mai 2006

Table amounts in force as of May 1, 2006

Comment utiliser les tables fédérales simplifiées de pensions alimentaires pour enfants

How to use the simplified federal child support tables

NOTA : Le présent document n'est fourni qu'à titre d'information. Pour plus de renseignements, veuillez communiquer avec le ministère de la Justice du Canada. Ce document n'a aucune valeur juridique. Il pourrait être bon de consulter un avocat pour discuter de votre situation personnelle.

NOTE: This document provides general information only. If you want more information about the tables, contact the Department of Justice Canada. This is not a legal document. You may wish to consult a lawyer for advice on how the tables relate to your personal situation.

Les *Lignes directrices fédérales sur les pensions alimentaires pour enfants* comprennent des tables indiquant le montant mensuel des pensions alimentaires pour enfants pour chaque province et chaque territoire ainsi que les règles à suivre pour calculer les pensions alimentaires. Ces tables ont été mises à jour et sont entrées en vigueur le 1^{er} mai 2006.

The *Federal Child Support Guidelines* include tables of monthly child support amounts for each province and territory, and the rules for calculating the child support amounts. These tables were updated and came into force on May 1, 2006.

Les tables simplifiées constituent une méthode facile pour déterminer les pensions alimentaires pour enfants pour chaque tranche de revenu arrondie aux 100 \$ près. Elles sont fondées sur les tables réglementaires qui indiquent les montants mensuels par tranches de revenu de 1 000 \$ ainsi que le pourcentage servant à calculer les pensions alimentaires pour les fractions de revenu situées entre chaque tranche. Ce pourcentage s'ajoute aux montants de base.

These Simplified Tables provide an easy method to determine child support for incomes rounded to the nearest \$100. They are based on the Regulation Tables, which give the monthly child support amounts in \$1000 increments of income and a percentage to calculate child support amounts between the increments to be added to the base amounts.

Le présent document montre comment utiliser les tables simplifiées pour le Québec.

This document provides information on how to use the attached Federal Child Support Amounts: Simplified Tables, for Quebec.

VOICI LES ÉTAPES À SUIVRE :

THE FOLLOWING STEPS WILL HELP YOU USE THE TABLES:

ÉTAPE 1

Quel est le revenu annuel total, avant impôts, de la personne qui verse ou versera la pension alimentaire pour enfants?

STEP 1

Determine the total annual income, before taxes, of the person who is paying, or will pay, child support.

Le revenu annuel comprend l'argent qu'une personne tire d'un emploi ou d'un travail autonome ainsi que ses revenus de placements, c'est-à-dire les revenus de toutes provenances inscrits dans la déclaration de revenus (par ex., traitement, salaire, commissions, prestations d'assurance-emploi ou d'aide sociale). Dans le doute, reportez-vous à votre avis de cotisation (ou de nouvelle cotisation) de l'Agence du revenu du Canada ou consultez la publication du ministère de la Justice intitulée *Lignes directrices fédérales sur les pensions alimentaires pour enfants – Étape par étape*. Pour déterminer le montant de la pension à verser, arrondissez votre revenu au 100 \$ près; par exemple, si votre revenu annuel avant impôts est de 35 338 \$, votre revenu annuel arrondi sera de 35 300 \$.

Annual income is the money a person earns from employment, self-employment and income from investments. This includes all sources of income identified in your tax return (for example: salary, wages, commissions, Employment Insurance, social assistance). If you are unsure, your Canada Revenue Agency Notice of Assessment (or Re-assessment) may give you an indication of annual income, or please consult the Department of Justice Canada publication, *The Federal Child Support Guidelines: Step-by-step*. For the purposes of determining child support, round your income amount to the nearest hundred dollar amount. For example, if your annual income before taxes is \$35,338, then your rounded annual income would be \$35,300.

ÉTAPE 2

Pension alimentaire pour enfants : combien faut-il verser?

STEP 2

Determine the amount of child support to be paid.

Après avoir déterminé votre niveau de revenu, trouvez l'équivalent dans la colonne **Revenu** des tables simplifiées. Le montant de la pension alimentaire à verser figure dans la colonne qui indique le nombre d'enfants visés par la pension.

Once you have identified the income level, look for that value in the **Income** column of the Simplified Tables. The amount of child support to be paid at that income will be listed under the number of children for whom you are determining child support.

Prenons l'exemple d'une personne habitant au Québec qui doit verser une pension alimentaire. Si cette personne gagne un revenu de 35 300 \$ et a deux enfants, elle devra verser une pension de 455 \$ par mois.

For example, if the person who is paying support lives in Quebec, has an income of \$35,300 a year and has two children, the amount of child support would be \$455 each month.

EXEMPLE (Étape 2) / EXAMPLE (Step 2)
Québec/Quebec

Revenu/ Income (\$)	Paieement mensuel/ Monthly Award (\$)			
	N ^{bre} d'enfants/ No. of Children			
	1	2	3	4
35000	260	452	605	730
35100	261	453	606	732
35200	262	454	608	733
35300	262	455	609	735
35400	263	456	610	737
35500	264	457	612	738
35600	265	458	613	740

Ces tables indiquent les montants de pensions alimentaires pour un à quatre enfants. Pour obtenir les tables pour cinq et six enfants ou plus, consultez le site Web du ministère de la Justice du Canada ou communiquez directement avec le ministère de la Justice du Canada.

These tables cover one to four children. The tables for five and six or more children can be obtained from the Department of Justice Canada website or by contacting the Department of Justice Canada directly.

Le ministère de la Justice du Canada offre un service d'information sans frais sur les Lignes directrices. Nous nous ferons un plaisir de vous envoyer, sur demande, des renseignements plus détaillés. Composez le 1 888 373-2222. Dans la Région de la capitale nationale, faites le (613) 946-2222. L'adresse Internet du ministère de la Justice du Canada est www.justice.gc.ca.

The Department of Justice Canada has a toll-free number for information on the Guidelines. On request, we would be pleased to send you more detailed information. Call 1-888-373-2222. In the National Capital Region, call (613) 946-2222. The Department of Justice Canada's Internet address is www.justice.gc.ca

Montants fédéraux de pensions alimentaires pour enfants: Tables simplifiées
Federal Child Support Amounts: Simplified Tables

Revenu/ Income (\$)	Paiement mensuel/ Monthly Award (\$)				Revenu/ Income (\$)	Paiement mensuel/ Monthly Award (\$)				Revenu/ Income (\$)	Paiement mensuel/ Monthly Award (\$)				Revenu/ Income (\$)	Paiement mensuel/ Monthly Award (\$)			
	N ^{bre} d'enfants/ No. of Children					N ^{bre} d'enfants/ No. of Children					N ^{bre} d'enfants/ No. of Children					N ^{bre} d'enfants/ No. of Children			
	1	2	3	4		1	2	3	4		1	2	3	4		1	2	3	4
8000	0	0	0	0	13400	99	225	243	260	18800	159	290	394	476	24200	177	338	467	573
8100	2	3	4	4	13500	101	229	246	264	18900	159	290	396	480	24300	177	339	469	575
8200	3	7	7	8	13600	103	232	250	268	19000	159	291	397	484	24400	178	340	470	576
8300	5	10	11	11	13700	105	236	254	272	19100	160	292	398	485	24500	178	341	471	578
8400	6	13	14	15	13800	107	239	258	276	19200	160	293	400	487	24600	178	342	473	580
8500	8	17	18	19	13900	109	243	262	280	19300	160	294	401	489	24700	179	343	474	581
8600	9	20	21	23	14000	111	246	265	284	19400	161	295	402	490	24800	179	344	475	583
8700	11	23	25	27	14100	113	248	269	288	19500	161	296	404	492	24900	179	345	477	585
8800	12	26	28	30	14200	115	249	273	292	19600	161	297	405	494	25000	180	346	478	587
8900	14	30	32	34	14300	117	250	277	296	19700	162	298	407	496	25100	180	346	480	588
9000	15	33	36	38	14400	118	251	280	301	19800	162	299	408	497	25200	181	347	481	590
9100	17	37	40	43	14500	120	252	284	305	19900	162	300	409	499	25300	182	348	482	592
9200	19	42	45	48	14600	122	253	288	309	20000	163	300	411	501	25400	182	349	484	594
9300	21	46	50	54	14700	124	255	292	313	20100	163	301	412	502	25500	183	350	485	595
9400	23	51	55	59	14800	126	256	296	317	20200	163	302	413	504	25600	183	351	486	597
9500	25	55	60	64	14900	128	257	299	321	20300	164	303	415	506	25700	184	352	488	599
9600	27	60	64	69	15000	130	258	303	325	20400	164	304	416	508	25800	185	353	489	600
9700	29	64	69	74	15100	132	259	307	329	20500	164	305	417	509	25900	185	354	490	602
9800	31	69	74	79	15200	134	259	311	333	20600	165	306	419	511	26000	186	355	492	604
9900	32	73	79	85	15300	136	260	314	337	20700	165	307	420	513	26100	187	355	493	606
10000	34	78	84	90	15400	138	261	318	341	20800	165	308	421	515	26200	188	356	494	607
10100	36	82	89	95	15500	139	261	322	345	20900	166	309	423	516	26300	188	357	496	609
10200	38	87	93	100	15600	141	262	326	349	21000	166	309	424	518	26400	189	358	497	611
10300	40	91	98	105	15700	143	262	329	353	21100	166	310	425	520	26500	190	359	498	612
10400	42	96	103	110	15800	145	263	333	357	21200	167	311	427	521	26600	191	360	500	614
10500	44	100	108	116	15900	147	264	337	361	21300	167	312	428	523	26700	192	361	501	616
10600	46	105	113	121	16000	149	264	341	365	21400	167	313	430	525	26800	193	362	502	618
10700	48	109	117	126	16100	149	265	344	369	21500	168	314	431	527	26900	194	363	504	619
10800	50	114	122	131	16200	150	266	347	373	21600	168	315	432	528	27000	195	364	505	621
10900	52	118	127	136	16300	150	267	350	377	21700	168	316	434	530	27100	196	364	506	623
11000	53	123	132	141	16400	150	268	353	381	21800	169	317	435	532	27200	196	365	508	624
11100	55	127	137	147	16500	151	269	355	385	21900	169	318	436	533	27300	197	366	509	626
11200	57	131	142	152	16600	151	270	358	389	22000	170	318	438	535	27400	198	367	510	627
11300	59	136	146	157	16700	151	271	361	393	22100	170	319	439	537	27500	199	367	511	629
11400	61	140	151	162	16800	152	272	364	397	22200	170	320	440	539	27600	200	368	512	630
11500	63	145	156	167	16900	152	272	367	401	22300	171	321	442	540	27700	201	369	513	632
11600	65	149	161	172	17000	152	273	370	406	22400	171	322	443	542	27800	202	370	515	633
11700	67	154	166	178	17100	153	274	371	410	22500	171	323	444	544	27900	203	370	516	635
11800	69	158	171	183	17200	153	275	373	414	22600	172	324	446	545	28000	204	371	517	636
11900	71	163	175	188	17300	153	276	374	418	22700	172	325	447	547	28100	204	372	518	638
12000	73	167	180	193	17400	154	277	375	422	22800	172	326	448	549	28200	205	373	519	639
12100	74	172	185	198	17500	154	278	377	426	22900	173	327	450	551	28300	206	374	520	640
12200	76	176	190	203	17600	154	279	378	430	23000	173	327	451	552	28400	207	375	520	641
12300	78	180	194	208	17700	155	280	380	434	23100	173	328	452	554	28500	208	376	521	642
12400	80	185	199	213	17800	155	281	381	438	23200	174	329	454	556	28600	209	377	522	644
12500	82	189	204	218	17900	155	281	382	442	23300	174	330	455	557	28700	210	378	523	645
12600	84	194	208	223	18000	156	282	384	446	23400	174	331	457	559	28800	210	379	524	646
12700	86	198	213	228	18100	156	283	385	450	23500	175	332	458	561	28900	211	380	525	647
12800	88	202	218	233	18200	157	284	386	453	23600	175	333	459	563	29000	212	381	526	648
12900	90	207	223	239	18300	157	285	388	457	23700	175	334	461	564	29100	213	382	527	650
13000	92	211	227	244	18400	157	286	389	461	23800	176	335	462	566	29200	214	384	527	651
13100	94	215	231	248	18500	158	287	390	465	23900	176	336	463	568	29300	215	385	528	652
13200	96	218	235	252	18600	158	288	392	469	24000	176	337	465	569	29400	215	386	529	653
13300	97	222	239	256	18700	158	289	393	472	24100	177	337	466	571	29500	216	387	530	654

Montants fédéraux de pensions alimentaires pour enfants: Tables simplifiées
Federal Child Support Amounts: Simplified Tables

Revenu/ Income (\$)	Paiement mensuel/ Monthly Award (\$)				Revenu/ Income (\$)	Paiement mensuel/ Monthly Award (\$)				Revenu/ Income (\$)	Paiement mensuel/ Monthly Award (\$)				Revenu/ Income (\$)	Paiement mensuel/ Monthly Award (\$)			
	N ^{bre} d'enfants/ No. of Children					N ^{bre} d'enfants/ No. of Children					N ^{bre} d'enfants/ No. of Children					N ^{bre} d'enfants/ No. of Children			
	1	2	3	4		1	2	3	4		1	2	3	4		1	2	3	4
29600	217	389	530	655	35000	260	452	605	730	40400	306	520	690	830	45800	358	596	787	943
29700	218	390	531	656	35100	261	453	606	732	40500	307	521	692	832	45900	359	598	789	945
29800	219	391	532	657	35200	262	454	608	733	40600	308	522	694	834	46000	360	599	791	947
29900	220	392	533	658	35300	262	455	609	735	40700	309	524	696	836	46100	361	601	792	949
30000	220	393	534	660	35400	263	456	610	737	40800	310	525	697	838	46200	362	602	794	951
30100	221	395	535	661	35500	264	457	612	738	40900	311	527	699	840	46300	363	603	796	954
30200	222	396	536	662	35600	265	458	613	740	41000	312	528	701	842	46400	364	605	798	956
30300	223	397	537	663	35700	265	459	615	742	41100	313	529	703	844	46500	365	606	800	958
30400	224	398	539	664	35800	266	461	616	743	41200	314	531	704	846	46600	366	608	801	960
30500	224	399	540	665	35900	267	462	617	745	41300	315	532	706	849	46700	367	609	803	962
30600	225	400	541	666	36000	268	463	619	747	41400	316	534	708	851	46800	368	611	805	964
30700	226	401	543	667	36100	269	464	620	748	41500	317	535	710	853	46900	368	612	807	966
30800	227	403	544	668	36200	269	465	622	750	41600	318	536	712	855	47000	369	613	809	968
30900	228	404	545	669	36300	270	466	623	752	41700	319	538	713	857	47100	370	615	810	970
31000	228	405	546	670	36400	271	468	625	754	41800	320	539	715	859	47200	371	616	812	972
31100	229	406	548	671	36500	272	469	626	755	41900	320	541	717	861	47300	372	618	814	975
31200	230	407	549	672	36600	273	470	628	757	42000	321	542	719	863	47400	373	619	816	977
31300	231	408	551	673	36700	274	471	630	759	42100	322	544	721	865	47500	374	621	818	979
31400	232	410	552	674	36800	274	473	631	761	42200	323	545	722	867	47600	375	622	819	981
31500	232	411	554	675	36900	275	474	633	763	42300	324	546	724	870	47700	376	623	821	983
31600	233	412	555	676	37000	276	475	634	764	42400	325	548	726	872	47800	377	625	823	985
31700	234	413	557	677	37100	277	476	636	766	42500	326	549	728	874	47900	378	626	825	987
31800	235	414	558	678	37200	278	478	637	768	42600	327	551	730	876	48000	379	628	826	989
31900	235	415	559	679	37300	279	479	639	770	42700	328	552	731	878	48100	380	629	828	991
32000	236	417	561	681	37400	279	480	641	772	42800	329	554	733	880	48200	381	630	830	993
32100	237	418	562	682	37500	280	481	642	774	42900	330	555	735	882	48300	382	632	832	996
32200	238	419	564	684	37600	281	483	644	776	43000	331	556	737	884	48400	383	633	834	998
32300	239	420	565	685	37700	282	484	646	778	43100	332	558	739	886	48500	384	635	835	1000
32400	239	421	567	687	37800	283	485	647	780	43200	333	559	740	888	48600	385	636	837	1002
32500	240	422	568	688	37900	284	487	649	781	43300	334	561	742	891	48700	386	638	839	1004
32600	241	424	570	690	38000	285	488	650	783	43400	335	562	744	893	48800	387	639	841	1006
32700	242	425	571	691	38100	286	489	652	785	43500	336	564	746	895	48900	388	640	843	1008
32800	243	426	573	693	38200	287	490	654	787	43600	337	565	748	897	49000	389	642	844	1010
32900	243	427	574	695	38300	287	492	655	789	43700	338	566	749	899	49100	390	643	846	1012
33000	244	428	576	696	38400	288	493	657	791	43800	339	568	751	901	49200	391	645	848	1014
33100	245	429	577	698	38500	289	494	659	793	43900	340	569	753	903	49300	392	646	850	1016
33200	246	431	578	699	38600	290	496	660	795	44000	341	571	755	905	49400	392	648	852	1019
33300	247	432	580	701	38700	291	497	662	797	44100	342	572	756	907	49500	393	649	853	1021
33400	247	433	581	703	38800	292	498	663	799	44200	343	574	758	909	49600	394	650	855	1023
33500	248	434	583	705	38900	293	500	665	801	44300	344	575	760	912	49700	395	652	857	1025
33600	249	435	584	706	39000	294	501	667	802	44400	344	576	762	914	49800	396	653	859	1027
33700	250	436	586	708	39100	294	502	668	804	44500	345	578	764	916	49900	397	655	861	1029
33800	251	438	587	710	39200	295	504	670	806	44600	346	579	765	918	50000	398	656	862	1031
33900	251	439	589	711	39300	296	505	672	808	44700	347	581	767	920	50100	399	658	864	1033
34000	252	440	590	713	39400	297	506	673	810	44800	348	582	769	922	50200	400	659	866	1035
34100	253	441	592	715	39500	298	508	675	812	44900	349	583	771	924	50300	401	660	868	1037
34200	254	442	593	717	39600	299	509	677	814	45000	350	585	773	926	50400	402	662	870	1040
34300	255	443	595	718	39700	300	510	678	816	45100	351	586	774	928	50500	403	663	871	1042
34400	255	445	596	720	39800	301	512	680	818	45200	352	588	776	930	50600	404	665	873	1044
34500	256	446	597	722	39900	302	513	682	820	45300	353	589	778	933	50700	405	666	875	1046
34600	257	447	599	723	40000	303	514	683	822	45400	354	591	780	935	50800	406	668	877	1048
34700	258	448	600	725	40100	303	516	685	824	45500	355	592	782	937	50900	407	669	879	1050
34800	258	449	602	727	40200	304	517	687	826	45600	356	593	783	939	51000	408	670	880	1052
34900	259	450	603	728	40300	305	518	689	828	45700	357	595	785	941	51100	409	672	882	1054

Montants fédéraux de pensions alimentaires pour enfants: Tables simplifiées
 Federal Child Support Amounts: Simplified Tables

Revenu/ Income (\$)	Paiement mensuel/ Monthly Award (\$)				Revenu/ Income (\$)	Paiement mensuel/ Monthly Award (\$)				Revenu/ Income (\$)	Paiement mensuel/ Monthly Award (\$)				Revenu/ Income (\$)	Paiement mensuel/ Monthly Award (\$)			
	N ^{bre} d'enfants/ No. of Children					N ^{bre} d'enfants/ No. of Children					N ^{bre} d'enfants/ No. of Children					N ^{bre} d'enfants/ No. of Children			
	1	2	3	4		1	2	3	4		1	2	3	4		1	2	3	4
51200	410	673	884	1056	56600	461	749	979	1168	62000	510	821	1070	1274	67400	558	893	1161	1380
51300	411	675	886	1058	56700	462	750	981	1170	62100	511	823	1072	1276	67500	559	895	1163	1382
51400	412	676	888	1061	56800	463	752	983	1172	62200	512	824	1074	1278	67600	560	896	1164	1384
51500	413	677	889	1063	56900	464	753	984	1174	62300	512	825	1075	1280	67700	561	897	1166	1386
51600	414	679	891	1065	57000	464	754	986	1176	62400	513	827	1077	1282	67800	562	898	1168	1388
51700	415	680	893	1067	57100	465	756	988	1178	62500	514	828	1079	1284	67900	563	900	1169	1390
51800	416	682	895	1069	57200	466	757	990	1180	62600	515	829	1080	1286	68000	563	901	1171	1392
51900	416	683	897	1071	57300	467	758	991	1182	62700	516	831	1082	1288	68100	564	902	1173	1394
52000	417	685	898	1073	57400	468	760	993	1184	62800	517	832	1084	1290	68200	565	903	1174	1396
52100	418	686	900	1075	57500	469	761	995	1186	62900	518	833	1086	1292	68300	566	905	1176	1398
52200	419	687	902	1077	57600	470	762	996	1188	63000	519	835	1087	1294	68400	567	906	1177	1399
52300	420	689	904	1079	57700	471	764	998	1190	63100	520	836	1089	1296	68500	567	907	1179	1401
52400	421	690	905	1082	57800	472	765	1000	1192	63200	521	837	1091	1298	68600	568	908	1181	1403
52500	422	692	907	1084	57900	473	766	1001	1194	63300	521	839	1092	1300	68700	569	910	1182	1405
52600	423	693	909	1086	58000	474	768	1003	1196	63400	522	840	1094	1302	68800	570	911	1184	1407
52700	424	695	911	1088	58100	474	769	1005	1198	63500	523	841	1096	1304	68900	571	912	1185	1409
52800	425	696	913	1090	58200	475	770	1006	1199	63600	524	843	1097	1306	69000	571	913	1187	1411
52900	426	697	914	1092	58300	476	772	1008	1201	63700	525	844	1099	1308	69100	572	915	1189	1413
53000	427	699	916	1094	58400	477	773	1010	1203	63800	526	845	1101	1310	69200	573	916	1190	1415
53100	428	700	918	1096	58500	478	774	1011	1205	63900	527	847	1102	1312	69300	574	917	1192	1416
53200	429	702	920	1098	58600	479	776	1013	1207	64000	528	848	1104	1314	69400	575	918	1193	1418
53300	430	703	922	1100	58700	480	777	1015	1209	64100	529	849	1106	1316	69500	575	920	1195	1420
53400	431	705	923	1103	58800	481	778	1016	1211	64200	530	851	1107	1318	69600	576	921	1197	1422
53500	432	706	925	1105	58900	482	780	1018	1213	64300	531	852	1109	1319	69700	577	922	1198	1424
53600	433	707	927	1107	59000	483	781	1020	1215	64400	531	853	1111	1321	69800	578	923	1200	1426
53700	434	709	929	1109	59100	483	782	1022	1217	64500	532	855	1112	1323	69900	579	925	1201	1428
53800	435	710	931	1111	59200	484	784	1023	1219	64600	533	856	1114	1325	70000	579	926	1203	1430
53900	436	712	932	1113	59300	485	785	1025	1221	64700	534	857	1116	1327	70100	580	927	1205	1432
54000	437	713	934	1115	59400	486	786	1027	1223	64800	535	859	1118	1329	70200	581	928	1206	1433
54100	438	714	936	1117	59500	487	788	1028	1225	64900	536	860	1119	1331	70300	582	929	1208	1435
54200	439	716	938	1119	59600	488	789	1030	1227	65000	537	861	1121	1333	70400	582	931	1209	1437
54300	440	717	940	1121	59700	489	790	1032	1229	65100	538	863	1123	1335	70500	583	932	1211	1439
54400	440	719	941	1124	59800	490	792	1033	1231	65200	539	864	1124	1337	70600	584	933	1212	1440
54500	441	720	943	1126	59900	491	793	1035	1233	65300	540	865	1126	1339	70700	585	934	1214	1442
54600	442	722	945	1128	60000	492	794	1037	1235	65400	540	867	1128	1341	70800	585	935	1215	1444
54700	443	723	947	1130	60100	493	796	1038	1237	65500	541	868	1129	1343	70900	586	936	1217	1446
54800	444	724	949	1132	60200	493	797	1040	1239	65600	542	869	1131	1345	71000	587	938	1218	1448
54900	445	726	950	1134	60300	494	798	1042	1241	65700	543	871	1133	1347	71100	588	939	1220	1449
55000	446	727	952	1136	60400	495	800	1043	1243	65800	544	872	1134	1349	71200	589	940	1221	1451
55100	447	729	954	1138	60500	496	801	1045	1245	65900	545	873	1136	1351	71300	589	941	1223	1453
55200	448	730	956	1140	60600	497	802	1047	1247	66000	546	875	1138	1353	71400	590	942	1224	1455
55300	449	731	957	1142	60700	498	804	1048	1249	66100	547	876	1139	1355	71500	591	943	1226	1456
55400	450	733	959	1144	60800	499	805	1050	1251	66200	548	877	1141	1357	71600	592	945	1227	1458
55500	451	734	961	1146	60900	500	806	1052	1253	66300	549	879	1143	1359	71700	592	946	1229	1460
55600	452	735	962	1148	61000	501	808	1054	1255	66400	550	880	1144	1361	71800	593	947	1230	1462
55700	453	737	964	1150	61100	502	809	1055	1257	66500	550	881	1146	1363	71900	594	948	1232	1464
55800	454	738	966	1152	61200	502	810	1057	1258	66600	551	883	1148	1365	72000	595	949	1233	1465
55900	455	740	968	1154	61300	503	812	1059	1260	66700	552	884	1150	1367	72100	595	950	1235	1467
56000	455	741	969	1156	61400	504	813	1060	1262	66800	553	885	1151	1369	72200	596	952	1236	1469
56100	456	742	971	1158	61500	505	815	1062	1264	66900	554	887	1153	1371	72300	597	953	1238	1471
56200	457	744	973	1160	61600	506	816	1064	1266	67000	555	888	1155	1373	72400	598	954	1239	1473
56300	458	745	974	1162	61700	507	817	1065	1268	67100	556	889	1156	1375	72500	598	955	1241	1474
56400	459	746	976	1164	61800	508	819	1067	1270	67200	557	891	1158	1376	72600	599	956	1242	1476
56500	460	748	978	1166	61900	509	820	1069	1272	67300	558	892	1159	1378	72700	600	958	1244	1478

Montants fédéraux de pensions alimentaires pour enfants: Tables simplifiées
Federal Child Support Amounts: Simplified Tables

Revenu/ Income (\$)	Paiement mensuel/ Monthly Award (\$)				Revenu/ Income (\$)	Paiement mensuel/ Monthly Award (\$)				Revenu/ Income (\$)	Paiement mensuel/ Monthly Award (\$)				Revenu/ Income (\$)	Paiement mensuel/ Monthly Award (\$)			
	N ^{bre} d'enfants/ No. of Children					N ^{bre} d'enfants/ No. of Children					N ^{bre} d'enfants/ No. of Children					N ^{bre} d'enfants/ No. of Children			
	1	2	3	4		1	2	3	4		1	2	3	4		1	2	3	4
72800	601	959	1245	1480	78200	641	1022	1327	1576	83600	682	1085	1408	1672	89000	723	1149	1490	1768
72900	601	960	1247	1481	78300	642	1023	1328	1578	83700	683	1087	1410	1674	89100	723	1150	1491	1770
73000	602	961	1248	1483	78400	643	1024	1330	1579	83800	684	1088	1411	1676	89200	724	1151	1493	1772
73100	603	962	1250	1485	78500	644	1026	1331	1581	83900	684	1089	1413	1677	89300	725	1152	1494	1774
73200	604	963	1251	1487	78600	644	1027	1333	1583	84000	685	1090	1414	1679	89400	726	1153	1496	1775
73300	604	965	1253	1489	78700	645	1028	1334	1585	84100	686	1091	1416	1681	89500	726	1155	1497	1777
73400	605	966	1254	1490	78800	646	1029	1336	1587	84200	687	1092	1417	1683	89600	727	1156	1499	1779
73500	606	967	1256	1492	78900	647	1030	1337	1588	84300	687	1094	1419	1685	89700	728	1157	1500	1781
73600	607	968	1257	1494	79000	647	1031	1339	1590	84400	688	1095	1420	1686	89800	729	1158	1502	1783
73700	607	969	1259	1496	79100	648	1033	1340	1592	84500	689	1096	1422	1688	89900	730	1159	1503	1784
73800	608	970	1260	1497	79200	649	1034	1342	1594	84600	690	1097	1423	1690	90000	730	1160	1505	1786
73900	609	972	1262	1499	79300	650	1035	1343	1595	84700	690	1098	1425	1692	90100	731	1162	1506	1788
74000	610	973	1263	1501	79400	650	1036	1345	1597	84800	691	1099	1426	1694	90200	732	1163	1508	1790
74100	610	974	1265	1503	79500	651	1037	1346	1599	84900	692	1101	1428	1695	90300	733	1164	1509	1792
74200	611	975	1266	1505	79600	652	1038	1348	1601	85000	693	1102	1429	1697	90400	733	1165	1511	1793
74300	612	976	1268	1506	79700	653	1040	1349	1603	85100	693	1103	1431	1699	90500	734	1166	1512	1795
74400	613	977	1269	1508	79800	653	1041	1351	1604	85200	694	1104	1432	1701	90600	735	1167	1514	1797
74500	613	979	1271	1510	79900	654	1042	1352	1606	85300	695	1105	1434	1702	90700	736	1169	1515	1799
74600	614	980	1272	1512	80000	655	1043	1354	1608	85400	696	1106	1435	1704	90800	736	1170	1517	1800
74700	615	981	1274	1513	80100	656	1044	1355	1610	85500	696	1108	1437	1706	90900	737	1171	1518	1802
74800	616	982	1275	1515	80200	656	1046	1357	1612	85600	697	1109	1438	1708	91000	738	1172	1520	1804
74900	616	983	1277	1517	80300	657	1047	1358	1613	85700	698	1110	1440	1710	91100	739	1173	1521	1806
75000	617	985	1278	1519	80400	658	1048	1360	1615	85800	699	1111	1441	1711	91200	739	1175	1523	1808
75100	618	986	1280	1521	80500	659	1049	1361	1617	85900	699	1112	1443	1713	91300	740	1176	1524	1809
75200	619	987	1281	1522	80600	659	1050	1363	1619	86000	700	1114	1444	1715	91400	741	1177	1526	1811
75300	619	988	1283	1524	80700	660	1051	1364	1620	86100	701	1115	1446	1717	91500	742	1178	1527	1813
75400	620	989	1284	1526	80800	661	1053	1366	1622	86200	702	1116	1447	1718	91600	742	1179	1529	1815
75500	621	990	1286	1528	80900	662	1054	1367	1624	86300	702	1117	1449	1720	91700	743	1180	1530	1816
75600	622	992	1287	1530	81000	662	1055	1369	1626	86400	703	1118	1450	1722	91800	744	1182	1532	1818
75700	622	993	1289	1531	81100	663	1056	1370	1628	86500	704	1119	1452	1724	91900	745	1183	1533	1820
75800	623	994	1290	1533	81200	664	1057	1372	1629	86600	705	1121	1453	1726	92000	745	1184	1535	1822
75900	624	995	1292	1535	81300	665	1058	1373	1631	86700	705	1122	1455	1727	92100	746	1185	1536	1824
76000	625	996	1293	1537	81400	665	1060	1375	1633	86800	706	1123	1456	1729	92200	747	1186	1538	1825
76100	625	997	1295	1538	81500	666	1061	1376	1635	86900	707	1124	1458	1731	92300	748	1187	1539	1827
76200	626	999	1296	1540	81600	667	1062	1378	1636	87000	708	1125	1459	1733	92400	748	1189	1541	1829
76300	627	1000	1298	1542	81700	668	1063	1379	1638	87100	708	1126	1461	1734	92500	749	1190	1542	1831
76400	628	1001	1300	1544	81800	668	1064	1381	1640	87200	709	1128	1462	1736	92600	750	1191	1544	1833
76500	628	1002	1301	1546	81900	669	1065	1382	1642	87300	710	1129	1464	1738	92700	751	1192	1545	1834
76600	629	1003	1303	1547	82000	670	1067	1384	1644	87400	711	1130	1465	1740	92800	751	1193	1547	1836
76700	630	1004	1304	1549	82100	671	1068	1385	1645	87500	711	1131	1467	1742	92900	752	1194	1548	1838
76800	631	1006	1306	1551	82200	671	1069	1387	1647	87600	712	1132	1468	1743	93000	753	1196	1550	1840
76900	631	1007	1307	1553	82300	672	1070	1388	1649	87700	713	1133	1470	1745	93100	754	1197	1551	1841
77000	632	1008	1309	1554	82400	673	1071	1390	1651	87800	714	1135	1471	1747	93200	754	1198	1553	1843
77100	633	1009	1310	1556	82500	674	1072	1392	1653	87900	714	1136	1473	1749	93300	755	1199	1554	1845
77200	634	1010	1312	1558	82600	674	1074	1393	1654	88000	715	1137	1474	1751	93400	756	1200	1556	1847
77300	635	1011	1313	1560	82700	675	1075	1395	1656	88100	716	1138	1476	1752	93500	757	1202	1557	1849
77400	635	1013	1315	1562	82800	676	1076	1396	1658	88200	717	1139	1477	1754	93600	757	1203	1559	1850
77500	636	1014	1316	1563	82900	677	1077	1398	1660	88300	717	1141	1479	1756	93700	758	1204	1560	1852
77600	637	1015	1318	1565	83000	677	1078	1399	1661	88400	718	1142	1480	1758	93800	759	1205	1562	1854
77700	638	1016	1319	1567	83100	678	1080	1401	1663	88500	719	1143	1482	1759	93900	760	1206	1563	1856
77800	638	1017	1321	1569	83200	679	1081	1402	1665	88600	720	1144	1483	1761	94000	760	1207	1565	1857
77900	639	1019	1322	1571	83300	680	1082	1404	1667	88700	720	1145	1485	1763	94100	761	1209	1566	1859
78000	640	1020	1324	1572	83400	680	1083	1405	1669	88800	721	1146	1487	1765	94200	762	1210	1568	1861
78100	641	1021	1325	1574	83500	681	1084	1407	1670	88900	722	1148	1488	1767	94300	763	1211	1569	1863

Montants fédéraux de pensions alimentaires pour enfants: Tables simplifiées
Federal Child Support Amounts: Simplified Tables

Revenu/ Income (\$)	Paiement mensuel/ Monthly Award (\$)				Revenu/ Income (\$)	Paiement mensuel/ Monthly Award (\$)				Revenu/ Income (\$)	Paiement mensuel/ Monthly Award (\$)				Revenu/ Income (\$)	Paiement mensuel/ Monthly Award (\$)			
	N ^{bre} d'enfants/ No. of Children					N ^{bre} d'enfants/ No. of Children					N ^{bre} d'enfants/ No. of Children					N ^{bre} d'enfants/ No. of Children			
	1	2	3	4		1	2	3	4		1	2	3	4		1	2	3	4
94400	763	1212	1571	1865	99800	804	1275	1652	1961	105200	845	1339	1734	2057	110600	886	1402	1815	2153
94500	764	1213	1572	1866	99900	805	1277	1654	1963	105300	846	1340	1735	2059	110700	886	1403	1817	2155
94600	765	1214	1574	1868	100000	806	1278	1655	1964	105400	846	1341	1737	2061	110800	887	1404	1818	2157
94700	766	1216	1575	1870	100100	806	1279	1657	1966	105500	847	1342	1738	2062	110900	888	1406	1820	2159
94800	766	1217	1577	1872	100200	807	1280	1658	1968	105600	848	1343	1740	2064	111000	889	1407	1821	2160
94900	767	1218	1578	1874	100300	808	1281	1660	1970	105700	849	1345	1741	2066	111100	889	1408	1823	2162
95000	768	1219	1580	1875	100400	809	1282	1661	1972	105800	849	1346	1743	2068	111200	890	1409	1824	2164
95100	769	1220	1582	1877	100500	809	1284	1663	1973	105900	850	1347	1744	2070	111300	891	1410	1826	2166
95200	769	1221	1583	1879	100600	810	1285	1664	1975	106000	851	1348	1746	2071	111400	892	1411	1827	2168
95300	770	1223	1585	1881	100700	811	1286	1666	1977	106100	852	1349	1747	2073	111500	892	1413	1829	2169
95400	771	1224	1586	1882	100800	812	1287	1667	1979	106200	852	1350	1749	2075	111600	893	1414	1830	2171
95500	772	1225	1588	1884	100900	812	1288	1669	1980	106300	853	1352	1750	2077	111700	894	1415	1832	2173
95600	772	1226	1589	1886	101000	813	1289	1670	1982	106400	854	1353	1752	2078	111800	895	1416	1833	2175
95700	773	1227	1591	1888	101100	814	1291	1672	1984	106500	855	1354	1753	2080	111900	895	1417	1835	2176
95800	774	1228	1592	1890	101200	815	1292	1674	1986	106600	855	1355	1755	2082	112000	896	1418	1836	2178
95900	775	1230	1594	1891	101300	815	1293	1675	1988	106700	856	1356	1756	2084	112100	897	1420	1838	2180
96000	776	1231	1595	1893	101400	816	1294	1677	1989	106800	857	1358	1758	2086	112200	898	1421	1839	2182
96100	776	1232	1597	1895	101500	817	1295	1678	1991	106900	858	1359	1759	2087	112300	898	1422	1841	2184
96200	777	1233	1598	1897	101600	818	1297	1680	1993	107000	858	1360	1761	2089	112400	899	1423	1842	2185
96300	778	1234	1600	1898	101700	818	1298	1681	1995	107100	859	1361	1762	2091	112500	900	1424	1844	2187
96400	779	1236	1601	1900	101800	819	1299	1683	1996	107200	860	1362	1764	2093	112600	901	1426	1845	2189
96500	779	1237	1603	1902	101900	820	1300	1684	1998	107300	861	1363	1765	2095	112700	901	1427	1847	2191
96600	780	1238	1604	1904	102000	821	1301	1686	2000	107400	861	1365	1767	2096	112800	902	1428	1848	2193
96700	781	1239	1606	1906	102100	822	1302	1687	2002	107500	862	1366	1769	2098	112900	903	1429	1850	2194
96800	782	1240	1607	1907	102200	822	1304	1689	2004	107600	863	1367	1770	2100	113000	904	1430	1851	2196
96900	782	1241	1609	1909	102300	823	1305	1690	2005	107700	864	1368	1772	2102	113100	904	1431	1853	2198
97000	783	1243	1610	1911	102400	824	1306	1692	2007	107800	864	1369	1773	2103	113200	905	1433	1854	2200
97100	784	1244	1612	1913	102500	825	1307	1693	2009	107900	865	1370	1775	2105	113300	906	1434	1856	2201
97200	785	1245	1613	1915	102600	825	1308	1695	2011	108000	866	1372	1776	2107	113400	907	1435	1857	2203
97300	785	1246	1615	1916	102700	826	1309	1696	2013	108100	867	1373	1778	2109	113500	907	1436	1859	2205
97400	786	1247	1616	1918	102800	827	1311	1698	2014	108200	867	1374	1779	2111	113600	908	1437	1860	2207
97500	787	1248	1618	1920	102900	828	1312	1699	2016	108300	868	1375	1781	2112	113700	909	1438	1862	2208
97600	788	1250	1619	1922	103000	828	1313	1701	2018	108400	869	1376	1782	2114	113800	910	1440	1863	2210
97700	788	1251	1621	1923	103100	829	1314	1702	2020	108500	870	1377	1784	2116	113900	910	1441	1865	2212
97800	789	1252	1622	1925	103200	830	1315	1704	2021	108600	871	1379	1785	2118	114000	911	1442	1866	2214
97900	790	1253	1624	1927	103300	831	1316	1705	2023	108700	871	1380	1787	2119	114100	912	1443	1868	2215
98000	791	1254	1625	1929	103400	831	1318	1707	2025	108800	872	1381	1788	2121	114200	913	1444	1869	2217
98100	791	1255	1627	1931	103500	832	1319	1708	2027	108900	873	1382	1790	2123	114300	913	1445	1871	2219
98200	792	1257	1628	1932	103600	833	1320	1710	2029	109000	874	1383	1791	2125	114400	914	1446	1872	2221
98300	793	1258	1630	1934	103700	834	1321	1711	2030	109100	874	1384	1793	2127	114500	915	1447	1874	2222
98400	794	1259	1631	1936	103800	834	1322	1713	2032	109200	875	1386	1794	2128	114600	915	1449	1875	2224
98500	794	1260	1633	1938	103900	835	1323	1714	2034	109300	876	1387	1796	2130	114700	916	1450	1876	2226
98600	795	1261	1634	1939	104000	836	1325	1716	2036	109400	877	1388	1797	2132	114800	917	1451	1878	2227
98700	796	1262	1636	1941	104100	837	1326	1717	2037	109500	877	1389	1799	2134	114900	918	1452	1879	2229
98800	797	1264	1637	1943	104200	837	1327	1719	2039	109600	878	1390	1800	2136	115000	918	1453	1881	2231
98900	797	1265	1639	1945	104300	838	1328	1720	2041	109700	879	1392	1802	2137	115100	919	1454	1882	2232
99000	798	1266	1640	1947	104400	839	1329	1722	2043	109800	880	1393	1803	2139	115200	920	1455	1884	2234
99100	799	1267	1642	1948	104500	840	1331	1723	2045	109900	880	1394	1805	2141	115300	921	1456	1885	2236
99200	800	1268	1643	1950	104600	840	1332	1725	2046	110000	881	1395	1806	2143	115400	921	1458	1887	2238
99300	800	1270	1645	1952	104700	841	1333	1726	2048	110100	882	1396	1808	2144	115500	922	1459	1888	2239
99400	801	1271	1646	1954	104800	842	1334	1728	2050	110200	883	1397	1809	2146	115600	923	1460	1889	2241
99500	802	1272	1648	1955	104900	843	1335	1729	2052	110300	883	1399	1811	2148	115700	923	1461	1891	2243
99600	803	1273	1649	1957	105000	843	1336	1731	2054	110400	884	1400	1812	2150	115800	924	1462	1892	2244
99700	803	1274	1651	1959	105100	844	1338	1732	2055	110500	885	1401	1814	2152	115900	925	1463	1894	2246

Montants fédéraux de pensions alimentaires pour enfants: Tables simplifiées
Federal Child Support Amounts: Simplified Tables

Revenu/ Income (\$)	Paiement mensuel/ Monthly Award (\$)				Revenu/ Income (\$)	Paiement mensuel/ Monthly Award (\$)				Revenu/ Income (\$)	Paiement mensuel/ Monthly Award (\$)				Revenu/ Income (\$)	Paiement mensuel/ Monthly Award (\$)			
	N ^{bre} d'enfants/ No. of Children					N ^{bre} d'enfants/ No. of Children					N ^{bre} d'enfants/ No. of Children					N ^{bre} d'enfants/ No. of Children			
	1	2	3	4		1	2	3	4		1	2	3	4		1	2	3	4
116000	926	1464	1895	2248	121400	964	1525	1973	2340	126800	1003	1585	2051	2431	132200	1042	1645	2128	2523
116100	926	1465	1897	2249	121500	965	1526	1974	2341	126900	1004	1586	2052	2433	132300	1043	1647	2130	2525
116200	927	1466	1898	2251	121600	966	1527	1976	2343	127000	1005	1587	2053	2435	132400	1044	1648	2131	2527
116300	928	1468	1899	2253	121700	967	1528	1977	2345	127100	1005	1588	2055	2436	132500	1044	1649	2133	2528
116400	928	1469	1901	2255	121800	967	1529	1979	2346	127200	1006	1590	2056	2438	132600	1045	1650	2134	2530
116500	929	1470	1902	2256	121900	968	1530	1980	2348	127300	1007	1591	2058	2440	132700	1046	1651	2135	2532
116600	930	1471	1904	2258	122000	969	1531	1981	2350	127400	1008	1592	2059	2442	132800	1046	1652	2137	2533
116700	931	1472	1905	2260	122100	969	1532	1983	2351	127500	1008	1593	2061	2443	132900	1047	1653	2138	2535
116800	931	1473	1907	2261	122200	970	1534	1984	2353	127600	1009	1594	2062	2445	133000	1048	1654	2140	2537
116900	932	1474	1908	2263	122300	971	1535	1986	2355	127700	1010	1595	2063	2447	133100	1049	1656	2141	2538
117000	933	1475	1910	2265	122400	972	1536	1987	2357	127800	1010	1596	2065	2448	133200	1049	1657	2143	2540
117100	933	1477	1911	2266	122500	972	1537	1989	2358	127900	1011	1597	2066	2450	133300	1050	1658	2144	2542
117200	934	1478	1912	2268	122600	973	1538	1990	2360	128000	1012	1598	2068	2452	133400	1051	1659	2145	2544
117300	935	1479	1914	2270	122700	974	1539	1992	2362	128100	1013	1600	2069	2453	133500	1051	1660	2147	2545
117400	936	1480	1915	2272	122800	974	1540	1993	2363	128200	1013	1601	2071	2455	133600	1052	1661	2148	2547
117500	936	1481	1917	2273	122900	975	1541	1994	2365	128300	1014	1602	2072	2457	133700	1053	1662	2150	2549
117600	937	1482	1918	2275	123000	976	1543	1996	2367	128400	1015	1603	2074	2459	133800	1054	1663	2151	2550
117700	938	1483	1920	2277	123100	977	1544	1997	2368	128500	1015	1604	2075	2460	133900	1054	1664	2153	2552
117800	938	1484	1921	2278	123200	977	1545	1999	2370	128600	1016	1605	2076	2462	134000	1055	1666	2154	2554
117900	939	1485	1923	2280	123300	978	1546	2000	2372	128700	1017	1606	2078	2464	134100	1056	1667	2156	2555
118000	940	1487	1924	2282	123400	979	1547	2002	2374	128800	1018	1607	2079	2465	134200	1056	1668	2157	2557
118100	941	1488	1925	2283	123500	979	1548	2003	2375	128900	1018	1609	2081	2467	134300	1057	1669	2158	2559
118200	941	1489	1927	2285	123600	980	1549	2004	2377	129000	1019	1610	2082	2469	134400	1058	1670	2160	2561
118300	942	1490	1928	2287	123700	981	1550	2006	2379	129100	1020	1611	2084	2470	134500	1059	1671	2161	2562
118400	943	1491	1930	2289	123800	982	1551	2007	2380	129200	1020	1612	2085	2472	134600	1059	1672	2163	2564
118500	944	1492	1931	2290	123900	982	1553	2009	2382	129300	1021	1613	2086	2474	134700	1060	1673	2164	2566
118600	944	1493	1933	2292	124000	983	1554	2010	2384	129400	1022	1614	2088	2476	134800	1061	1675	2166	2567
118700	945	1494	1934	2294	124100	984	1555	2012	2385	129500	1023	1615	2089	2477	134900	1061	1676	2167	2569
118800	946	1496	1935	2295	124200	985	1556	2013	2387	129600	1023	1616	2091	2479	135000	1062	1677	2168	2571
118900	946	1497	1937	2297	124300	985	1557	2015	2389	129700	1024	1618	2092	2481	135100	1063	1678	2170	2572
119000	947	1498	1938	2299	124400	986	1558	2016	2391	129800	1025	1619	2094	2482	135200	1064	1679	2171	2574
119100	948	1499	1940	2300	124500	987	1559	2017	2392	129900	1026	1620	2095	2484	135300	1064	1680	2173	2576
119200	949	1500	1941	2302	124600	987	1560	2019	2394	130000	1026	1621	2097	2486	135400	1065	1681	2174	2578
119300	949	1501	1943	2304	124700	988	1562	2020	2396	130100	1027	1622	2098	2487	135500	1066	1682	2176	2579
119400	950	1502	1944	2306	124800	989	1563	2022	2397	130200	1028	1623	2099	2489	135600	1067	1684	2177	2581
119500	951	1503	1946	2307	124900	990	1564	2023	2399	130300	1028	1624	2101	2491	135700	1067	1685	2179	2583
119600	951	1505	1947	2309	125000	990	1565	2025	2401	130400	1029	1625	2102	2493	135800	1068	1686	2180	2584
119700	952	1506	1948	2311	125100	991	1566	2026	2402	130500	1030	1626	2104	2494	135900	1069	1687	2181	2586
119800	953	1507	1950	2312	125200	992	1567	2028	2404	130600	1031	1628	2105	2496	136000	1069	1688	2183	2588
119900	954	1508	1951	2314	125300	992	1568	2029	2406	130700	1031	1629	2107	2498	136100	1070	1689	2184	2589
120000	954	1509	1953	2316	125400	993	1569	2030	2408	130800	1032	1630	2108	2499	136200	1071	1690	2186	2591
120100	955	1510	1954	2317	125500	994	1571	2032	2409	130900	1033	1631	2110	2501	136300	1072	1691	2187	2593
120200	956	1511	1956	2319	125600	995	1572	2033	2411	131000	1033	1632	2111	2503	136400	1072	1692	2189	2595
120300	956	1512	1957	2321	125700	995	1573	2035	2413	131100	1034	1633	2112	2504	136500	1073	1694	2190	2596
120400	957	1513	1958	2323	125800	996	1574	2036	2414	131200	1035	1634	2114	2506	136600	1074	1695	2191	2598
120500	958	1515	1960	2324	125900	997	1575	2038	2416	131300	1036	1635	2115	2508	136700	1074	1696	2193	2600
120600	959	1516	1961	2326	126000	997	1576	2039	2418	131400	1036	1637	2117	2510	136800	1075	1697	2194	2601
120700	959	1517	1963	2328	126100	998	1577	2040	2419	131500	1037	1638	2118	2511	136900	1076	1698	2196	2603
120800	960	1518	1964	2329	126200	999	1578	2042	2421	131600	1038	1639	2120	2513	137000	1077	1699	2197	2605
120900	961	1519	1966	2331	126300	1000	1579	2043	2423	131700	1038	1640	2121	2515	137100	1077	1700	2199	2606
121000	962	1520	1967	2333	126400	1000	1581	2045	2425	131800	1039	1641	2122	2516	137200	1078	1701	2200	2608
121100	962	1521	1969	2334	126500	1001	1582	2046	2426	131900	1040	1642	2124	2518	137300	1079	1703	2202	2610
121200	963	1522	1970	2336	126600	1002	1583	2048	2428	132000	1041	1643	2125	2520	137400	1079	1704	2203	2612
121300	964	1524	1971	2338	126700	1003	1584	2049	2430	132100	1041	1644	2127	2521	137500	1080	1705	2204	2613

Montants fédéraux de pensions alimentaires pour enfants: Tables simplifiées
Federal Child Support Amounts: Simplified Tables

Revenu/ Income (\$)	Paiement mensuel/ Monthly Award (\$)				Revenu/ Income (\$)	Paiement mensuel/ Monthly Award (\$)				Revenu/ Income (\$)	Paiement mensuel/ Monthly Award (\$)				Revenu/ Income (\$)	Paiement mensuel/ Monthly Award (\$)			
	N ^{bre} d'enfants/ No. of Children					N ^{bre} d'enfants/ No. of Children					N ^{bre} d'enfants/ No. of Children					N ^{bre} d'enfants/ No. of Children			
	1	2	3	4		1	2	3	4		1	2	3	4		1	2	3	4
137600	1081	1706	2206	2615	140800	1104	1742	2252	2669	144000	1127	1777	2298	2724	147200	1150	1813	2344	2778
137700	1082	1707	2207	2617	140900	1105	1743	2253	2671	144100	1128	1779	2299	2725	147300	1151	1814	2345	2780
137800	1082	1708	2209	2618	141000	1105	1744	2255	2673	144200	1128	1780	2301	2727	147400	1151	1816	2347	2782
137900	1083	1709	2210	2620	141100	1106	1745	2256	2674	144300	1129	1781	2302	2729	147500	1152	1817	2348	2783
138000	1084	1710	2212	2622	141200	1107	1746	2258	2676	144400	1130	1782	2304	2731	147600	1153	1818	2350	2785
138100	1084	1711	2213	2623	141300	1108	1747	2259	2678	144500	1131	1783	2305	2732	147700	1154	1819	2351	2787
138200	1085	1713	2215	2625	141400	1108	1748	2261	2680	144600	1131	1784	2307	2734	147800	1154	1820	2353	2788
138300	1086	1714	2216	2627	141500	1109	1750	2262	2681	144700	1132	1785	2308	2736	147900	1155	1821	2354	2790
138400	1087	1715	2217	2629	141600	1110	1751	2263	2683	144800	1133	1786	2309	2737	148000	1156	1822	2355	2792
138500	1087	1716	2219	2630	141700	1110	1752	2265	2685	144900	1133	1788	2311	2739	148100	1156	1823	2357	2793
138600	1088	1717	2220	2632	141800	1111	1753	2266	2686	145000	1134	1789	2312	2741	148200	1157	1824	2358	2795
138700	1089	1718	2222	2634	141900	1112	1754	2268	2688	145100	1135	1790	2314	2742	148300	1158	1826	2360	2797
138800	1090	1719	2223	2635	142000	1113	1755	2269	2690	145200	1136	1791	2315	2744	148400	1159	1827	2361	2799
138900	1090	1720	2225	2637	142100	1113	1756	2271	2691	145300	1136	1792	2317	2746	148500	1159	1828	2363	2800
139000	1091	1722	2226	2639	142200	1114	1757	2272	2693	145400	1137	1793	2318	2748	148600	1160	1829	2364	2802
139100	1092	1723	2227	2640	142300	1115	1758	2273	2695	145500	1138	1794	2320	2749	148700	1161	1830	2366	2804
139200	1092	1724	2229	2642	142400	1115	1760	2275	2697	145600	1138	1795	2321	2751	148800	1161	1831	2367	2805
139300	1093	1725	2230	2644	142500	1116	1761	2276	2698	145700	1139	1797	2322	2753	148900	1162	1832	2368	2807
139400	1094	1726	2232	2646	142600	1117	1762	2278	2700	145800	1140	1798	2324	2754	149000	1163	1833	2370	2809
139500	1095	1727	2233	2647	142700	1118	1763	2279	2702	145900	1141	1799	2325	2756	149100	1164	1835	2371	2810
139600	1095	1728	2235	2649	142800	1118	1764	2281	2703	146000	1141	1800	2327	2758	149200	1164	1836	2373	2812
139700	1096	1729	2236	2651	142900	1119	1765	2282	2705	146100	1142	1801	2328	2759	149300	1165	1837	2374	2814
139800	1097	1731	2238	2652	143000	1120	1766	2284	2707	146200	1143	1802	2330	2761	149400	1166	1838	2376	2816
139900	1097	1732	2239	2654	143100	1120	1767	2285	2708	146300	1143	1803	2331	2763	149500	1166	1839	2377	2817
140000	1098	1733	2240	2656	143200	1121	1769	2286	2710	146400	1144	1804	2332	2765	149600	1167	1840	2378	2819
140100	1099	1734	2242	2657	143300	1122	1770	2288	2712	146500	1145	1805	2334	2766	149700	1168	1841	2380	2821
140200	1100	1735	2243	2659	143400	1123	1771	2289	2714	146600	1146	1807	2335	2768	149800	1169	1842	2381	2822
140300	1100	1736	2245	2661	143500	1123	1772	2291	2715	146700	1146	1808	2337	2770	149900	1169	1844	2383	2824
140400	1101	1737	2246	2663	143600	1124	1773	2292	2717	146800	1147	1809	2338	2771	150000	1170	1845	2384	2826
140500	1102	1738	2248	2664	143700	1125	1774	2294	2719	146900	1148	1810	2340	2773					
140600	1102	1739	2249	2666	143800	1125	1775	2295	2720	147000	1149	1811	2341	2775					
140700	1103	1741	2250	2668	143900	1126	1776	2297	2722	147100	1149	1812	2343	2776					

Revenu/ Income (\$)	Paiement mensuel/Monthly Award (\$)			
	Un enfant One Child/	Deux enfants Two Children/	Trois enfants Three Children/	Quatre enfants Four Children/
Pour revenu dépassant 150 000\$	1170 plus 0,72% du revenu dépassant 150 000\$	1845 plus 1,12% du revenu dépassant 150 000\$	2384 plus 1,44% du revenu dépassant 150 000\$	2826 plus 1,70% du revenu dépassant 150 000\$
For income over \$150,000	1170 plus 0.72% of income over \$150,000	1845 plus 1.12% of income over \$150,000	2384 plus 1.44% of income over \$150,000	2826 plus 1.70% of income over \$150,000

