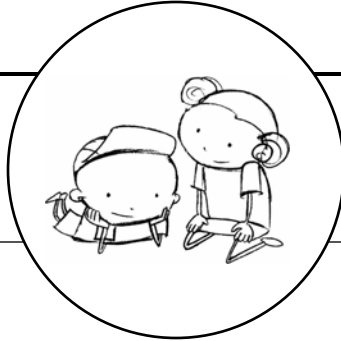




Nunavut

Tables for **five and six or more children**
Tables pour **cinq et six enfants ou plus**

Child Support



Pensions alimentaires pour enfants

Table amounts in force as of May 1, 2006

Montants en vigueur à partir du 1^{er} mai 2006

How to use the simplified federal child support tables

Comment utiliser les tables fédérales simplifiées de pensions alimentaires pour enfants

NOTE: This document provides general information only. If you want more information about the tables, contact the Department of Justice Canada. This is not a legal document. You may wish to consult a lawyer for advice on how the tables relate to your personal situation.

NOTA : Le présent document n'est fourni qu'à titre d'information. Pour plus de renseignements, veuillez communiquer avec le ministère de la Justice du Canada. Ce document n'a aucune valeur juridique. Il pourrait être bon de consulter un avocat pour discuter de votre situation personnelle.

The *Federal Child Support Guidelines* include tables of monthly child support amounts for each province and territory, and the rules for calculating the child support amounts. These tables were updated and came into force on May 1, 2006.

Les *Lignes directrices fédérales sur les pensions alimentaires pour enfants* comprennent des tables indiquant le montant mensuel des pensions alimentaires pour enfants pour chaque province et chaque territoire ainsi que les règles à suivre pour calculer les pensions alimentaires. Ces tables ont été mises à jour et sont entrées en vigueur le 1^{er} mai 2006.

These Simplified Tables provide an easy method to determine child support for incomes rounded to the nearest \$100. They are based on the Regulation Tables, which give the monthly child support amounts in \$1000 increments of income and a percentage to calculate child support amounts between the increments to be added to the base amounts.

Les tables simplifiées constituent une méthode facile pour déterminer les pensions alimentaires pour enfants pour chaque tranche de revenu arrondi aux 100 \$ près. Elles sont fondées sur les tables réglementaires qui indiquent les montants mensuels par tranches de revenu de 1 000 \$ ainsi que le pourcentage servant à calculer les pensions alimentaires pour les fractions de revenu situées entre chaque tranche. Ce pourcentage s'ajoute aux montants de base.

This document provides information on how to use the attached Federal Child Support Amounts: Simplified Tables, for Nunavut.

Le présent document montre comment utiliser les tables simplifiées pour le Nunavut.

THE FOLLOWING STEPS WILL HELP YOU USE THE TABLES:

VOICI LES ÉTAPES À SUIVRE :

STEP 1

Determine the total annual income, before taxes, of the person who is paying, or will pay, child support.

ÉTAPE 1

Quel est le revenu annuel total, avant impôts, de la personne qui verse ou versera la pension alimentaire pour enfants?

Annual income is the money a person earns from employment, self-employment and income from investments. This includes all sources of income identified in your tax return (for example: salary, wages, commissions, Employment Insurance, social assistance). If you are unsure, your Canada Revenue Agency Notice of Assessment (or Re-assessment) may give you an indication of annual income, or please consult the Department of Justice Canada publication, *The Federal Child Support Guidelines: Step-by-step*. For the purposes of determining child support, round your income amount to the nearest hundred dollar amount. For example, if your annual income before taxes is \$35,338, then your rounded annual income would be \$35,300.

Le revenu annuel comprend l'argent qu'une personne tire d'un emploi ou d'un travail autonome ainsi que ses revenus de placements, c'est-à-dire les revenus de toutes provenances inscrits dans la déclaration de revenus (par ex., traitement, salaire, commissions, prestations d'assurance-emploi ou d'aide sociale). Dans le doute, reportez-vous à votre avis de cotisation (ou de nouvelle cotisation) de l'Agence du revenu du Canada ou consultez la publication du ministère de la Justice intitulée *Lignes directrices fédérales sur les pensions alimentaires pour enfants – Étape par étape*. Pour déterminer le montant de la pension à verser, arrondissez votre revenu au 100 \$ près; par exemple, si votre revenu annuel avant impôts est de 35 338 \$, votre revenu annuel arrondi sera de 35 300 \$.

STEP 2

Determine the amount of child support to be paid.

ÉTAPE 2

Pension alimentaire pour enfants : combien faut-il verser?

Once you have identified the income level, look for that value in the **Income** column of the Simplified Tables. The amount of child support to be paid at that income will be listed under the number of children for whom you are determining child support.

Après avoir déterminé votre niveau de revenu, trouvez l'équivalent dans la colonne **Revenu** des tables simplifiées. Le montant de la pension alimentaire à verser figure dans la colonne qui indique le nombre d'enfants visés par la pension.

For example, if the person who is paying support lives in Nunavut, has an income of \$35,300 a year and has five children, the amount of child support would be \$1,029 each month.

Prenons l'exemple d'une personne habitant au Nunavut qui doit verser une pension alimentaire. Si cette personne gagne un revenu de 35 300 \$ et a cinq enfants, elle devra verser une pension de 1 029 \$ par mois.

**EXAMPLE (Step 2) / EXEMPLE (Étape 2)
Nunavut**

| Income/ Revenu (\$) | Monthly Award/ Paiement mensuel (\$) | |
|---------------------------|--|-----------------------|
| | No. of Children/ N ^{bre} d'enfants | |
| | 5 | 6 or more / 6 ou plus |
| 35000 | 1022 | 1127 |
| 35100 | 1025 | 1129 |
| 35200 | 1027 | 1132 |
| 35300 | 1029 | 1134 |
| 35400 | 1032 | 1137 |
| 35500 | 1034 | 1139 |
| 35600 | 1036 | 1142 |

These tables cover five and six or more children. The tables for one to four children can be obtained from the Department of Justice Canada website or by contacting the Department of Justice Canada directly.

Ces tables indiquent les montants de pensions alimentaires pour cinq et six enfants ou plus. Pour obtenir les tables pour un à quatre enfants, consultez le site Web du ministère de la Justice du Canada ou communiquez directement avec le ministère de la Justice du Canada.

The Department of Justice Canada has a toll-free number for information on the Guidelines. On request, we would be pleased to send you more detailed information. Call 1-888-373-2222. In the National Capital Region, call (613) 946-2222. The Department of Justice Canada's Internet address is www.justice.gc.ca

Le ministère de la Justice du Canada offre un service d'information sans frais sur les Lignes directrices. Nous nous ferons un plaisir de vous envoyer, sur demande, des renseignements plus détaillés. Composez le 1 888 373-2222. Dans la Région de la capitale nationale, faites le (613) 946-2222. L'adresse Internet du ministère de la Justice du Canada est www.justice.gc.ca.

Federal Child Support Amounts: Simplified Tables

Montants fédéraux de pensions alimentaires pour enfants: Tables simplifiées

| Income/ Revenu (\$) | Monthly Award/ Paiement mensuel (\$) | | Income/ Revenu (\$) | Monthly Award/ Paiement mensuel (\$) | | Income/ Revenu (\$) | Monthly Award/ Paiement mensuel (\$) | | Income/ Revenu (\$) | Monthly Award/ Paiement mensuel (\$) | |
|---------------------------|--|------------------------|---------------------------|--|------------------------|---------------------------|--|------------------------|---------------------------|--|------------------------|
| | No. of Children/ N ^{bre} d'enfants | | | No. of Children/ N ^{bre} d'enfants | | | No. of Children/ N ^{bre} d'enfants | | | No. of Children/ N ^{bre} d'enfants | |
| | 5 | 6 or more 6 ou plus | | 5 | 6 or more 6 ou plus | | 5 | 6 or more 6 ou plus | | 5 | 6 or more 6 ou plus |
| 8000 | 0 | 0 | 13400 | 251 | 251 | 18800 | 508 | 508 | 24200 | 729 | 764 |
| 8100 | 3 | 3 | 13500 | 256 | 256 | 18900 | 513 | 513 | 24300 | 732 | 769 |
| 8200 | 6 | 6 | 13600 | 261 | 261 | 19000 | 517 | 517 | 24400 | 735 | 774 |
| 8300 | 9 | 9 | 13700 | 266 | 266 | 19100 | 522 | 522 | 24500 | 737 | 778 |
| 8400 | 13 | 13 | 13800 | 270 | 270 | 19200 | 527 | 527 | 24600 | 740 | 783 |
| 8500 | 16 | 16 | 13900 | 275 | 275 | 19300 | 531 | 531 | 24700 | 743 | 788 |
| 8600 | 19 | 19 | 14000 | 280 | 280 | 19400 | 536 | 536 | 24800 | 746 | 793 |
| 8700 | 22 | 22 | 14100 | 285 | 285 | 19500 | 541 | 541 | 24900 | 749 | 797 |
| 8800 | 25 | 25 | 14200 | 289 | 289 | 19600 | 546 | 546 | 25000 | 752 | 802 |
| 8900 | 28 | 28 | 14300 | 294 | 294 | 19700 | 550 | 550 | 25100 | 754 | 807 |
| 9000 | 31 | 31 | 14400 | 299 | 299 | 19800 | 555 | 555 | 25200 | 757 | 812 |
| 9100 | 37 | 37 | 14500 | 304 | 304 | 19900 | 560 | 560 | 25300 | 760 | 816 |
| 9200 | 42 | 42 | 14600 | 308 | 308 | 20000 | 565 | 565 | 25400 | 763 | 821 |
| 9300 | 47 | 47 | 14700 | 313 | 313 | 20100 | 569 | 569 | 25500 | 766 | 826 |
| 9400 | 52 | 52 | 14800 | 318 | 318 | 20200 | 574 | 574 | 25600 | 768 | 831 |
| 9500 | 57 | 57 | 14900 | 323 | 323 | 20300 | 579 | 579 | 25700 | 771 | 835 |
| 9600 | 62 | 62 | 15000 | 327 | 327 | 20400 | 584 | 584 | 25800 | 774 | 840 |
| 9700 | 67 | 67 | 15100 | 332 | 332 | 20500 | 588 | 588 | 25900 | 777 | 845 |
| 9800 | 72 | 72 | 15200 | 337 | 337 | 20600 | 593 | 593 | 26000 | 780 | 850 |
| 9900 | 78 | 78 | 15300 | 342 | 342 | 20700 | 598 | 598 | 26100 | 782 | 854 |
| 10000 | 83 | 83 | 15400 | 346 | 346 | 20800 | 603 | 603 | 26200 | 785 | 858 |
| 10100 | 88 | 88 | 15500 | 351 | 351 | 20900 | 607 | 607 | 26300 | 788 | 862 |
| 10200 | 93 | 93 | 15600 | 356 | 356 | 21000 | 612 | 612 | 26400 | 791 | 866 |
| 10300 | 98 | 98 | 15700 | 361 | 361 | 21100 | 617 | 617 | 26500 | 794 | 871 |
| 10400 | 103 | 103 | 15800 | 365 | 365 | 21200 | 622 | 622 | 26600 | 797 | 875 |
| 10500 | 108 | 108 | 15900 | 370 | 370 | 21300 | 626 | 626 | 26700 | 799 | 879 |
| 10600 | 114 | 114 | 16000 | 375 | 375 | 21400 | 631 | 631 | 26800 | 802 | 883 |
| 10700 | 119 | 119 | 16100 | 380 | 380 | 21500 | 636 | 636 | 26900 | 805 | 887 |
| 10800 | 124 | 124 | 16200 | 384 | 384 | 21600 | 641 | 641 | 27000 | 808 | 891 |
| 10900 | 129 | 129 | 16300 | 389 | 389 | 21700 | 645 | 645 | 27100 | 811 | 895 |
| 11000 | 134 | 134 | 16400 | 394 | 394 | 21800 | 650 | 650 | 27200 | 813 | 898 |
| 11100 | 139 | 139 | 16500 | 399 | 399 | 21900 | 655 | 655 | 27300 | 816 | 901 |
| 11200 | 144 | 144 | 16600 | 403 | 403 | 22000 | 660 | 660 | 27400 | 819 | 904 |
| 11300 | 149 | 149 | 16700 | 408 | 408 | 22100 | 663 | 664 | 27500 | 822 | 907 |
| 11400 | 154 | 154 | 16800 | 413 | 413 | 22200 | 667 | 669 | 27600 | 825 | 910 |
| 11500 | 159 | 159 | 16900 | 418 | 418 | 22300 | 670 | 674 | 27700 | 827 | 913 |
| 11600 | 164 | 164 | 17000 | 422 | 422 | 22400 | 674 | 679 | 27800 | 830 | 916 |
| 11700 | 169 | 169 | 17100 | 427 | 427 | 22500 | 677 | 683 | 27900 | 833 | 919 |
| 11800 | 174 | 174 | 17200 | 432 | 432 | 22600 | 681 | 688 | 28000 | 836 | 922 |
| 11900 | 178 | 178 | 17300 | 437 | 437 | 22700 | 685 | 693 | 28100 | 839 | 925 |
| 12000 | 183 | 183 | 17400 | 441 | 441 | 22800 | 688 | 698 | 28200 | 842 | 928 |
| 12100 | 188 | 188 | 17500 | 446 | 446 | 22900 | 692 | 702 | 28300 | 844 | 932 |
| 12200 | 193 | 193 | 17600 | 451 | 451 | 23000 | 695 | 707 | 28400 | 847 | 935 |
| 12300 | 198 | 198 | 17700 | 456 | 456 | 23100 | 698 | 712 | 28500 | 850 | 938 |
| 12400 | 203 | 203 | 17800 | 460 | 460 | 23200 | 701 | 717 | 28600 | 853 | 941 |
| 12500 | 208 | 208 | 17900 | 465 | 465 | 23300 | 704 | 721 | 28700 | 856 | 944 |
| 12600 | 213 | 213 | 18000 | 470 | 470 | 23400 | 706 | 726 | 28800 | 858 | 947 |
| 12700 | 217 | 217 | 18100 | 475 | 475 | 23500 | 709 | 731 | 28900 | 861 | 950 |
| 12800 | 222 | 222 | 18200 | 479 | 479 | 23600 | 712 | 736 | 29000 | 864 | 953 |
| 12900 | 227 | 227 | 18300 | 484 | 484 | 23700 | 715 | 740 | 29100 | 867 | 956 |
| 13000 | 232 | 232 | 18400 | 489 | 489 | 23800 | 718 | 745 | 29200 | 869 | 959 |
| 13100 | 237 | 237 | 18500 | 494 | 494 | 23900 | 721 | 750 | 29300 | 872 | 962 |
| 13200 | 242 | 242 | 18600 | 498 | 498 | 24000 | 723 | 755 | 29400 | 875 | 965 |
| 13300 | 246 | 246 | 18700 | 503 | 503 | 24100 | 726 | 759 | 29500 | 878 | 968 |

Federal Child Support Amounts: Simplified Tables

Montants fédéraux de pensions alimentaires pour enfants: Tables simplifiées

| Income/ Revenu (\$) | Monthly Award/ Paiement mensuel (\$) | | Income/ Revenu (\$) | Monthly Award/ Paiement mensuel (\$) | | Income/ Revenu (\$) | Monthly Award/ Paiement mensuel (\$) | | Income/ Revenu (\$) | Monthly Award/ Paiement mensuel (\$) | |
|---------------------------|--|------------------------|---------------------------|--|------------------------|---------------------------|--|------------------------|---------------------------|--|------------------------|
| | No. of Children/ N ^{bre} d'enfants | | | No. of Children/ N ^{bre} d'enfants | | | No. of Children/ N ^{bre} d'enfants | | | No. of Children/ N ^{bre} d'enfants | |
| | 5 | 6 or more 6 ou plus | | 5 | 6 or more 6 ou plus | | 5 | 6 or more 6 ou plus | | 5 | 6 or more 6 ou plus |
| 29600 | 880 | 971 | 35000 | 1022 | 1127 | 40400 | 1155 | 1272 | 45800 | 1300 | 1431 |
| 29700 | 883 | 974 | 35100 | 1025 | 1129 | 40500 | 1158 | 1275 | 45900 | 1302 | 1434 |
| 29800 | 886 | 977 | 35200 | 1027 | 1132 | 40600 | 1160 | 1278 | 46000 | 1305 | 1437 |
| 29900 | 888 | 980 | 35300 | 1029 | 1134 | 40700 | 1163 | 1281 | 46100 | 1308 | 1439 |
| 30000 | 891 | 983 | 35400 | 1032 | 1137 | 40800 | 1166 | 1284 | 46200 | 1310 | 1442 |
| 30100 | 894 | 986 | 35500 | 1034 | 1139 | 40900 | 1168 | 1287 | 46300 | 1313 | 1445 |
| 30200 | 896 | 988 | 35600 | 1036 | 1142 | 41000 | 1171 | 1289 | 46400 | 1316 | 1448 |
| 30300 | 899 | 991 | 35700 | 1038 | 1144 | 41100 | 1173 | 1292 | 46500 | 1318 | 1451 |
| 30400 | 902 | 994 | 35800 | 1041 | 1147 | 41200 | 1176 | 1295 | 46600 | 1321 | 1454 |
| 30500 | 904 | 997 | 35900 | 1043 | 1149 | 41300 | 1179 | 1298 | 46700 | 1323 | 1457 |
| 30600 | 907 | 1000 | 36000 | 1045 | 1152 | 41400 | 1182 | 1301 | 46800 | 1326 | 1460 |
| 30700 | 909 | 1003 | 36100 | 1048 | 1155 | 41500 | 1184 | 1304 | 46900 | 1329 | 1463 |
| 30800 | 912 | 1006 | 36200 | 1050 | 1157 | 41600 | 1187 | 1307 | 47000 | 1331 | 1465 |
| 30900 | 915 | 1009 | 36300 | 1053 | 1160 | 41700 | 1190 | 1310 | 47100 | 1334 | 1468 |
| 31000 | 917 | 1012 | 36400 | 1055 | 1163 | 41800 | 1192 | 1313 | 47200 | 1337 | 1471 |
| 31100 | 920 | 1014 | 36500 | 1058 | 1165 | 41900 | 1195 | 1316 | 47300 | 1339 | 1474 |
| 31200 | 923 | 1017 | 36600 | 1060 | 1168 | 42000 | 1198 | 1319 | 47400 | 1342 | 1477 |
| 31300 | 925 | 1020 | 36700 | 1062 | 1171 | 42100 | 1200 | 1322 | 47500 | 1344 | 1480 |
| 31400 | 928 | 1023 | 36800 | 1065 | 1173 | 42200 | 1203 | 1325 | 47600 | 1347 | 1483 |
| 31500 | 930 | 1026 | 36900 | 1067 | 1176 | 42300 | 1206 | 1328 | 47700 | 1350 | 1486 |
| 31600 | 933 | 1029 | 37000 | 1070 | 1179 | 42400 | 1208 | 1331 | 47800 | 1352 | 1488 |
| 31700 | 936 | 1032 | 37100 | 1072 | 1181 | 42500 | 1211 | 1334 | 47900 | 1355 | 1491 |
| 31800 | 938 | 1035 | 37200 | 1075 | 1184 | 42600 | 1214 | 1336 | 48000 | 1358 | 1494 |
| 31900 | 941 | 1037 | 37300 | 1077 | 1187 | 42700 | 1216 | 1339 | 48100 | 1360 | 1497 |
| 32000 | 944 | 1040 | 37400 | 1080 | 1189 | 42800 | 1219 | 1342 | 48200 | 1363 | 1500 |
| 32100 | 946 | 1043 | 37500 | 1082 | 1192 | 42900 | 1222 | 1345 | 48300 | 1366 | 1503 |
| 32200 | 949 | 1046 | 37600 | 1085 | 1195 | 43000 | 1224 | 1348 | 48400 | 1368 | 1506 |
| 32300 | 951 | 1049 | 37700 | 1087 | 1198 | 43100 | 1227 | 1351 | 48500 | 1371 | 1509 |
| 32400 | 954 | 1052 | 37800 | 1090 | 1200 | 43200 | 1230 | 1354 | 48600 | 1373 | 1512 |
| 32500 | 957 | 1055 | 37900 | 1092 | 1203 | 43300 | 1233 | 1357 | 48700 | 1376 | 1514 |
| 32600 | 959 | 1058 | 38000 | 1094 | 1206 | 43400 | 1235 | 1360 | 48800 | 1379 | 1517 |
| 32700 | 962 | 1060 | 38100 | 1097 | 1208 | 43500 | 1238 | 1363 | 48900 | 1381 | 1520 |
| 32800 | 965 | 1063 | 38200 | 1099 | 1211 | 43600 | 1241 | 1366 | 49000 | 1384 | 1523 |
| 32900 | 967 | 1066 | 38300 | 1102 | 1214 | 43700 | 1243 | 1369 | 49100 | 1387 | 1526 |
| 33000 | 970 | 1069 | 38400 | 1104 | 1217 | 43800 | 1246 | 1372 | 49200 | 1389 | 1529 |
| 33100 | 972 | 1072 | 38500 | 1107 | 1219 | 43900 | 1249 | 1375 | 49300 | 1392 | 1532 |
| 33200 | 975 | 1075 | 38600 | 1109 | 1222 | 44000 | 1251 | 1378 | 49400 | 1394 | 1535 |
| 33300 | 978 | 1078 | 38700 | 1112 | 1225 | 44100 | 1254 | 1381 | 49500 | 1397 | 1537 |
| 33400 | 980 | 1081 | 38800 | 1114 | 1228 | 44200 | 1257 | 1384 | 49600 | 1400 | 1540 |
| 33500 | 983 | 1084 | 38900 | 1117 | 1230 | 44300 | 1259 | 1387 | 49700 | 1402 | 1543 |
| 33600 | 986 | 1086 | 39000 | 1119 | 1233 | 44400 | 1262 | 1389 | 49800 | 1405 | 1546 |
| 33700 | 988 | 1089 | 39100 | 1122 | 1236 | 44500 | 1265 | 1392 | 49900 | 1408 | 1549 |
| 33800 | 991 | 1092 | 39200 | 1124 | 1239 | 44600 | 1267 | 1395 | 50000 | 1410 | 1552 |
| 33900 | 993 | 1095 | 39300 | 1127 | 1241 | 44700 | 1270 | 1398 | 50100 | 1413 | 1555 |
| 34000 | 996 | 1098 | 39400 | 1129 | 1244 | 44800 | 1273 | 1401 | 50200 | 1415 | 1558 |
| 34100 | 999 | 1101 | 39500 | 1132 | 1247 | 44900 | 1276 | 1404 | 50300 | 1418 | 1561 |
| 34200 | 1001 | 1104 | 39600 | 1135 | 1250 | 45000 | 1278 | 1407 | 50400 | 1421 | 1563 |
| 34300 | 1004 | 1107 | 39700 | 1137 | 1252 | 45100 | 1281 | 1410 | 50500 | 1423 | 1566 |
| 34400 | 1007 | 1109 | 39800 | 1140 | 1255 | 45200 | 1284 | 1413 | 50600 | 1426 | 1569 |
| 34500 | 1009 | 1112 | 39900 | 1142 | 1258 | 45300 | 1286 | 1416 | 50700 | 1429 | 1572 |
| 34600 | 1012 | 1115 | 40000 | 1145 | 1261 | 45400 | 1289 | 1419 | 50800 | 1431 | 1575 |
| 34700 | 1015 | 1118 | 40100 | 1147 | 1264 | 45500 | 1292 | 1422 | 50900 | 1434 | 1578 |
| 34800 | 1017 | 1121 | 40200 | 1150 | 1266 | 45600 | 1294 | 1425 | 51000 | 1437 | 1581 |
| 34900 | 1020 | 1124 | 40300 | 1152 | 1269 | 45700 | 1297 | 1428 | 51100 | 1439 | 1584 |

Federal Child Support Amounts: Simplified Tables

Montants fédéraux de pensions alimentaires pour enfants: Tables simplifiées

| Income/ Revenu (\$) | Monthly Award/ Paiement mensuel (\$) | | Income/ Revenu (\$) | Monthly Award/ Paiement mensuel (\$) | | Income/ Revenu (\$) | Monthly Award/ Paiement mensuel (\$) | | Income/ Revenu (\$) | Monthly Award/ Paiement mensuel (\$) | |
|---------------------------|--|------------------------|---------------------------|--|------------------------|---------------------------|--|------------------------|---------------------------|--|------------------------|
| | No. of Children/ N ^{bre} d'enfants | | | No. of Children/ N ^{bre} d'enfants | | | No. of Children/ N ^{bre} d'enfants | | | No. of Children/ N ^{bre} d'enfants | |
| | 5 | 6 or more 6 ou plus | | 5 | 6 or more 6 ou plus | | 5 | 6 or more 6 ou plus | | 5 | 6 or more 6 ou plus |
| 51200 | 1442 | 1586 | 56600 | 1584 | 1742 | 62000 | 1726 | 1898 | 67400 | 1868 | 2053 |
| 51300 | 1444 | 1589 | 56700 | 1586 | 1745 | 62100 | 1728 | 1901 | 67500 | 1870 | 2056 |
| 51400 | 1447 | 1592 | 56800 | 1589 | 1748 | 62200 | 1731 | 1904 | 67600 | 1873 | 2059 |
| 51500 | 1450 | 1595 | 56900 | 1592 | 1751 | 62300 | 1734 | 1906 | 67700 | 1876 | 2062 |
| 51600 | 1452 | 1598 | 57000 | 1594 | 1754 | 62400 | 1736 | 1909 | 67800 | 1878 | 2065 |
| 51700 | 1455 | 1601 | 57100 | 1597 | 1757 | 62500 | 1739 | 1912 | 67900 | 1881 | 2068 |
| 51800 | 1458 | 1604 | 57200 | 1600 | 1759 | 62600 | 1742 | 1915 | 68000 | 1884 | 2071 |
| 51900 | 1460 | 1607 | 57300 | 1602 | 1762 | 62700 | 1744 | 1918 | 68100 | 1886 | 2074 |
| 52000 | 1463 | 1610 | 57400 | 1605 | 1765 | 62800 | 1747 | 1921 | 68200 | 1889 | 2076 |
| 52100 | 1465 | 1612 | 57500 | 1607 | 1768 | 62900 | 1749 | 1924 | 68300 | 1891 | 2079 |
| 52200 | 1468 | 1615 | 57600 | 1610 | 1771 | 63000 | 1752 | 1927 | 68400 | 1894 | 2082 |
| 52300 | 1471 | 1618 | 57700 | 1613 | 1774 | 63100 | 1755 | 1929 | 68500 | 1897 | 2085 |
| 52400 | 1473 | 1621 | 57800 | 1615 | 1777 | 63200 | 1757 | 1932 | 68600 | 1899 | 2088 |
| 52500 | 1476 | 1624 | 57900 | 1618 | 1780 | 63300 | 1760 | 1935 | 68700 | 1902 | 2091 |
| 52600 | 1479 | 1627 | 58000 | 1621 | 1782 | 63400 | 1763 | 1938 | 68800 | 1905 | 2094 |
| 52700 | 1481 | 1630 | 58100 | 1623 | 1785 | 63500 | 1765 | 1941 | 68900 | 1907 | 2097 |
| 52800 | 1484 | 1633 | 58200 | 1626 | 1788 | 63600 | 1768 | 1944 | 69000 | 1910 | 2100 |
| 52900 | 1486 | 1635 | 58300 | 1628 | 1791 | 63700 | 1770 | 1947 | 69100 | 1912 | 2102 |
| 53000 | 1489 | 1638 | 58400 | 1631 | 1794 | 63800 | 1773 | 1950 | 69200 | 1915 | 2105 |
| 53100 | 1492 | 1641 | 58500 | 1634 | 1797 | 63900 | 1776 | 1953 | 69300 | 1918 | 2108 |
| 53200 | 1494 | 1644 | 58600 | 1636 | 1800 | 64000 | 1778 | 1955 | 69400 | 1920 | 2111 |
| 53300 | 1497 | 1647 | 58700 | 1639 | 1803 | 64100 | 1781 | 1958 | 69500 | 1923 | 2114 |
| 53400 | 1500 | 1650 | 58800 | 1642 | 1806 | 64200 | 1784 | 1961 | 69600 | 1926 | 2117 |
| 53500 | 1502 | 1653 | 58900 | 1644 | 1808 | 64300 | 1786 | 1964 | 69700 | 1928 | 2120 |
| 53600 | 1505 | 1656 | 59000 | 1647 | 1811 | 64400 | 1789 | 1967 | 69800 | 1931 | 2123 |
| 53700 | 1508 | 1659 | 59100 | 1650 | 1814 | 64500 | 1792 | 1970 | 69900 | 1934 | 2125 |
| 53800 | 1510 | 1661 | 59200 | 1652 | 1817 | 64600 | 1794 | 1973 | 70000 | 1936 | 2128 |
| 53900 | 1513 | 1664 | 59300 | 1655 | 1820 | 64700 | 1797 | 1976 | 70100 | 1939 | 2131 |
| 54000 | 1515 | 1667 | 59400 | 1657 | 1823 | 64800 | 1799 | 1978 | 70200 | 1941 | 2134 |
| 54100 | 1518 | 1670 | 59500 | 1660 | 1826 | 64900 | 1802 | 1981 | 70300 | 1943 | 2136 |
| 54200 | 1521 | 1673 | 59600 | 1663 | 1829 | 65000 | 1805 | 1984 | 70400 | 1946 | 2139 |
| 54300 | 1523 | 1676 | 59700 | 1665 | 1831 | 65100 | 1807 | 1987 | 70500 | 1948 | 2142 |
| 54400 | 1526 | 1679 | 59800 | 1668 | 1834 | 65200 | 1810 | 1990 | 70600 | 1951 | 2144 |
| 54500 | 1529 | 1682 | 59900 | 1671 | 1837 | 65300 | 1813 | 1993 | 70700 | 1953 | 2147 |
| 54600 | 1531 | 1684 | 60000 | 1673 | 1840 | 65400 | 1815 | 1996 | 70800 | 1955 | 2149 |
| 54700 | 1534 | 1687 | 60100 | 1676 | 1843 | 65500 | 1818 | 1999 | 70900 | 1958 | 2152 |
| 54800 | 1536 | 1690 | 60200 | 1678 | 1846 | 65600 | 1820 | 2002 | 71000 | 1960 | 2155 |
| 54900 | 1539 | 1693 | 60300 | 1681 | 1849 | 65700 | 1823 | 2004 | 71100 | 1963 | 2157 |
| 55000 | 1542 | 1696 | 60400 | 1684 | 1852 | 65800 | 1826 | 2007 | 71200 | 1965 | 2160 |
| 55100 | 1544 | 1699 | 60500 | 1686 | 1855 | 65900 | 1828 | 2010 | 71300 | 1967 | 2163 |
| 55200 | 1547 | 1702 | 60600 | 1689 | 1857 | 66000 | 1831 | 2013 | 71400 | 1970 | 2165 |
| 55300 | 1550 | 1705 | 60700 | 1692 | 1860 | 66100 | 1834 | 2016 | 71500 | 1972 | 2168 |
| 55400 | 1552 | 1708 | 60800 | 1694 | 1863 | 66200 | 1836 | 2019 | 71600 | 1975 | 2171 |
| 55500 | 1555 | 1710 | 60900 | 1697 | 1866 | 66300 | 1839 | 2022 | 71700 | 1977 | 2173 |
| 55600 | 1557 | 1713 | 61000 | 1699 | 1869 | 66400 | 1841 | 2025 | 71800 | 1979 | 2176 |
| 55700 | 1560 | 1716 | 61100 | 1702 | 1872 | 66500 | 1844 | 2027 | 71900 | 1982 | 2179 |
| 55800 | 1563 | 1719 | 61200 | 1705 | 1875 | 66600 | 1847 | 2030 | 72000 | 1984 | 2181 |
| 55900 | 1565 | 1722 | 61300 | 1707 | 1878 | 66700 | 1849 | 2033 | 72100 | 1987 | 2184 |
| 56000 | 1568 | 1725 | 61400 | 1710 | 1880 | 66800 | 1852 | 2036 | 72200 | 1989 | 2186 |
| 56100 | 1571 | 1728 | 61500 | 1713 | 1883 | 66900 | 1855 | 2039 | 72300 | 1992 | 2189 |
| 56200 | 1573 | 1731 | 61600 | 1715 | 1886 | 67000 | 1857 | 2042 | 72400 | 1994 | 2192 |
| 56300 | 1576 | 1733 | 61700 | 1718 | 1889 | 67100 | 1860 | 2045 | 72500 | 1996 | 2194 |
| 56400 | 1579 | 1736 | 61800 | 1721 | 1892 | 67200 | 1863 | 2048 | 72600 | 1999 | 2197 |
| 56500 | 1581 | 1739 | 61900 | 1723 | 1895 | 67300 | 1865 | 2051 | 72700 | 2001 | 2200 |

Federal Child Support Amounts: Simplified Tables

Montants fédéraux de pensions alimentaires pour enfants: Tables simplifiées

| Income/ Revenu (\$) | Monthly Award/ Paieement mensuel (\$) | | Income/ Revenu (\$) | Monthly Award/ Paieement mensuel (\$) | | Income/ Revenu (\$) | Monthly Award/ Paieement mensuel (\$) | | Income/ Revenu (\$) | Monthly Award/ Paieement mensuel (\$) | |
|---------------------------|--|------------------------|---------------------------|--|------------------------|---------------------------|--|------------------------|---------------------------|--|------------------------|
| | No. of Children/ N ^{bre} d'enfants | | | No. of Children/ N ^{bre} d'enfants | | | No. of Children/ N ^{bre} d'enfants | | | No. of Children/ N ^{bre} d'enfants | |
| | 5 | 6 or more 6 ou plus | | 5 | 6 or more 6 ou plus | | 5 | 6 or more 6 ou plus | | 5 | 6 or more 6 ou plus |
| 72800 | 2004 | 2202 | 78200 | 2134 | 2345 | 83600 | 2264 | 2487 | 89000 | 2394 | 2630 |
| 72900 | 2006 | 2205 | 78300 | 2136 | 2347 | 83700 | 2266 | 2490 | 89100 | 2396 | 2632 |
| 73000 | 2008 | 2208 | 78400 | 2138 | 2350 | 83800 | 2268 | 2493 | 89200 | 2398 | 2635 |
| 73100 | 2011 | 2210 | 78500 | 2141 | 2353 | 83900 | 2271 | 2495 | 89300 | 2401 | 2638 |
| 73200 | 2013 | 2213 | 78600 | 2143 | 2355 | 84000 | 2273 | 2498 | 89400 | 2403 | 2640 |
| 73300 | 2016 | 2215 | 78700 | 2146 | 2358 | 84100 | 2276 | 2500 | 89500 | 2406 | 2643 |
| 73400 | 2018 | 2218 | 78800 | 2148 | 2361 | 84200 | 2278 | 2503 | 89600 | 2408 | 2646 |
| 73500 | 2020 | 2221 | 78900 | 2150 | 2363 | 84300 | 2280 | 2506 | 89700 | 2410 | 2648 |
| 73600 | 2023 | 2223 | 79000 | 2153 | 2366 | 84400 | 2283 | 2508 | 89800 | 2413 | 2651 |
| 73700 | 2025 | 2226 | 79100 | 2155 | 2369 | 84500 | 2285 | 2511 | 89900 | 2415 | 2654 |
| 73800 | 2028 | 2229 | 79200 | 2158 | 2371 | 84600 | 2288 | 2514 | 90000 | 2418 | 2656 |
| 73900 | 2030 | 2231 | 79300 | 2160 | 2374 | 84700 | 2290 | 2516 | 90100 | 2420 | 2659 |
| 74000 | 2032 | 2234 | 79400 | 2162 | 2376 | 84800 | 2292 | 2519 | 90200 | 2422 | 2661 |
| 74100 | 2035 | 2237 | 79500 | 2165 | 2379 | 84900 | 2295 | 2522 | 90300 | 2425 | 2664 |
| 74200 | 2037 | 2239 | 79600 | 2167 | 2382 | 85000 | 2297 | 2524 | 90400 | 2427 | 2667 |
| 74300 | 2040 | 2242 | 79700 | 2170 | 2384 | 85100 | 2300 | 2527 | 90500 | 2430 | 2669 |
| 74400 | 2042 | 2244 | 79800 | 2172 | 2387 | 85200 | 2302 | 2529 | 90600 | 2432 | 2672 |
| 74500 | 2044 | 2247 | 79900 | 2174 | 2390 | 85300 | 2304 | 2532 | 90700 | 2434 | 2675 |
| 74600 | 2047 | 2250 | 80000 | 2177 | 2392 | 85400 | 2307 | 2535 | 90800 | 2437 | 2677 |
| 74700 | 2049 | 2252 | 80100 | 2179 | 2395 | 85500 | 2309 | 2537 | 90900 | 2439 | 2680 |
| 74800 | 2052 | 2255 | 80200 | 2182 | 2398 | 85600 | 2312 | 2540 | 91000 | 2442 | 2683 |
| 74900 | 2054 | 2258 | 80300 | 2184 | 2400 | 85700 | 2314 | 2543 | 91100 | 2444 | 2685 |
| 75000 | 2057 | 2260 | 80400 | 2187 | 2403 | 85800 | 2317 | 2545 | 91200 | 2447 | 2688 |
| 75100 | 2059 | 2263 | 80500 | 2189 | 2405 | 85900 | 2319 | 2548 | 91300 | 2449 | 2690 |
| 75200 | 2061 | 2266 | 80600 | 2191 | 2408 | 86000 | 2321 | 2551 | 91400 | 2451 | 2693 |
| 75300 | 2064 | 2268 | 80700 | 2194 | 2411 | 86100 | 2324 | 2553 | 91500 | 2454 | 2696 |
| 75400 | 2066 | 2271 | 80800 | 2196 | 2413 | 86200 | 2326 | 2556 | 91600 | 2456 | 2698 |
| 75500 | 2069 | 2274 | 80900 | 2199 | 2416 | 86300 | 2329 | 2559 | 91700 | 2459 | 2701 |
| 75600 | 2071 | 2276 | 81000 | 2201 | 2419 | 86400 | 2331 | 2561 | 91800 | 2461 | 2704 |
| 75700 | 2073 | 2279 | 81100 | 2203 | 2421 | 86500 | 2333 | 2564 | 91900 | 2463 | 2706 |
| 75800 | 2076 | 2281 | 81200 | 2206 | 2424 | 86600 | 2336 | 2566 | 92000 | 2466 | 2709 |
| 75900 | 2078 | 2284 | 81300 | 2208 | 2427 | 86700 | 2338 | 2569 | 92100 | 2468 | 2712 |
| 76000 | 2081 | 2287 | 81400 | 2211 | 2429 | 86800 | 2341 | 2572 | 92200 | 2471 | 2714 |
| 76100 | 2083 | 2289 | 81500 | 2213 | 2432 | 86900 | 2343 | 2574 | 92300 | 2473 | 2717 |
| 76200 | 2085 | 2292 | 81600 | 2215 | 2434 | 87000 | 2345 | 2577 | 92400 | 2475 | 2719 |
| 76300 | 2088 | 2295 | 81700 | 2218 | 2437 | 87100 | 2348 | 2580 | 92500 | 2478 | 2722 |
| 76400 | 2090 | 2297 | 81800 | 2220 | 2440 | 87200 | 2350 | 2582 | 92600 | 2480 | 2725 |
| 76500 | 2093 | 2300 | 81900 | 2223 | 2442 | 87300 | 2353 | 2585 | 92700 | 2483 | 2727 |
| 76600 | 2095 | 2303 | 82000 | 2225 | 2445 | 87400 | 2355 | 2588 | 92800 | 2485 | 2730 |
| 76700 | 2097 | 2305 | 82100 | 2227 | 2448 | 87500 | 2357 | 2590 | 92900 | 2487 | 2733 |
| 76800 | 2100 | 2308 | 82200 | 2230 | 2450 | 87600 | 2360 | 2593 | 93000 | 2490 | 2735 |
| 76900 | 2102 | 2310 | 82300 | 2232 | 2453 | 87700 | 2362 | 2595 | 93100 | 2492 | 2738 |
| 77000 | 2105 | 2313 | 82400 | 2235 | 2456 | 87800 | 2365 | 2598 | 93200 | 2495 | 2741 |
| 77100 | 2107 | 2316 | 82500 | 2237 | 2458 | 87900 | 2367 | 2601 | 93300 | 2497 | 2743 |
| 77200 | 2109 | 2318 | 82600 | 2239 | 2461 | 88000 | 2369 | 2603 | 93400 | 2499 | 2746 |
| 77300 | 2112 | 2321 | 82700 | 2242 | 2464 | 88100 | 2372 | 2606 | 93500 | 2502 | 2749 |
| 77400 | 2114 | 2324 | 82800 | 2244 | 2466 | 88200 | 2374 | 2609 | 93600 | 2504 | 2751 |
| 77500 | 2117 | 2326 | 82900 | 2247 | 2469 | 88300 | 2377 | 2611 | 93700 | 2507 | 2754 |
| 77600 | 2119 | 2329 | 83000 | 2249 | 2471 | 88400 | 2379 | 2614 | 93800 | 2509 | 2756 |
| 77700 | 2122 | 2332 | 83100 | 2252 | 2474 | 88500 | 2382 | 2617 | 93900 | 2512 | 2759 |
| 77800 | 2124 | 2334 | 83200 | 2254 | 2477 | 88600 | 2384 | 2619 | 94000 | 2514 | 2762 |
| 77900 | 2126 | 2337 | 83300 | 2256 | 2479 | 88700 | 2386 | 2622 | 94100 | 2516 | 2764 |
| 78000 | 2129 | 2339 | 83400 | 2259 | 2482 | 88800 | 2389 | 2624 | 94200 | 2519 | 2767 |
| 78100 | 2131 | 2342 | 83500 | 2261 | 2485 | 88900 | 2391 | 2627 | 94300 | 2521 | 2770 |

Federal Child Support Amounts: Simplified Tables

Montants fédéraux de pensions alimentaires pour enfants: Tables simplifiées

| Income/ Revenu (\$) | Monthly Award/ Paiement mensuel (\$) | | Income/ Revenu (\$) | Monthly Award/ Paiement mensuel (\$) | | Income/ Revenu (\$) | Monthly Award/ Paiement mensuel (\$) | | Income/ Revenu (\$) | Monthly Award/ Paiement mensuel (\$) | |
|---------------------------|--|------------------------|---------------------------|--|------------------------|---------------------------|--|------------------------|---------------------------|--|------------------------|
| | No. of Children/ N ^{bre} d'enfants | | | No. of Children/ N ^{bre} d'enfants | | | No. of Children/ N ^{bre} d'enfants | | | No. of Children/ N ^{bre} d'enfants | |
| | 5 | 6 or more 6 ou plus | | 5 | 6 or more 6 ou plus | | 5 | 6 or more 6 ou plus | | 5 | 6 or more 6 ou plus |
| 94400 | 2524 | 2772 | 99800 | 2654 | 2915 | 105200 | 2784 | 3057 | 110600 | 2914 | 3200 |
| 94500 | 2526 | 2775 | 99900 | 2656 | 2917 | 105300 | 2786 | 3060 | 110700 | 2916 | 3202 |
| 94600 | 2528 | 2778 | 100000 | 2658 | 2920 | 105400 | 2788 | 3063 | 110800 | 2918 | 3205 |
| 94700 | 2531 | 2780 | 100100 | 2661 | 2923 | 105500 | 2791 | 3065 | 110900 | 2921 | 3208 |
| 94800 | 2533 | 2783 | 100200 | 2663 | 2925 | 105600 | 2793 | 3068 | 111000 | 2923 | 3210 |
| 94900 | 2536 | 2785 | 100300 | 2666 | 2928 | 105700 | 2796 | 3070 | 111100 | 2926 | 3213 |
| 95000 | 2538 | 2788 | 100400 | 2668 | 2931 | 105800 | 2798 | 3073 | 111200 | 2928 | 3216 |
| 95100 | 2540 | 2791 | 100500 | 2670 | 2933 | 105900 | 2800 | 3076 | 111300 | 2930 | 3218 |
| 95200 | 2543 | 2793 | 100600 | 2673 | 2936 | 106000 | 2803 | 3078 | 111400 | 2933 | 3221 |
| 95300 | 2545 | 2796 | 100700 | 2675 | 2939 | 106100 | 2805 | 3081 | 111500 | 2935 | 3224 |
| 95400 | 2548 | 2799 | 100800 | 2678 | 2941 | 106200 | 2808 | 3084 | 111600 | 2938 | 3226 |
| 95500 | 2550 | 2801 | 100900 | 2680 | 2944 | 106300 | 2810 | 3086 | 111700 | 2940 | 3229 |
| 95600 | 2552 | 2804 | 101000 | 2682 | 2946 | 106400 | 2812 | 3089 | 111800 | 2942 | 3231 |
| 95700 | 2555 | 2807 | 101100 | 2685 | 2949 | 106500 | 2815 | 3092 | 111900 | 2945 | 3234 |
| 95800 | 2557 | 2809 | 101200 | 2687 | 2952 | 106600 | 2817 | 3094 | 112000 | 2947 | 3237 |
| 95900 | 2560 | 2812 | 101300 | 2690 | 2954 | 106700 | 2820 | 3097 | 112100 | 2950 | 3239 |
| 96000 | 2562 | 2814 | 101400 | 2692 | 2957 | 106800 | 2822 | 3099 | 112200 | 2952 | 3242 |
| 96100 | 2564 | 2817 | 101500 | 2694 | 2960 | 106900 | 2824 | 3102 | 112300 | 2954 | 3245 |
| 96200 | 2567 | 2820 | 101600 | 2697 | 2962 | 107000 | 2827 | 3105 | 112400 | 2957 | 3247 |
| 96300 | 2569 | 2822 | 101700 | 2699 | 2965 | 107100 | 2829 | 3107 | 112500 | 2959 | 3250 |
| 96400 | 2572 | 2825 | 101800 | 2702 | 2968 | 107200 | 2832 | 3110 | 112600 | 2962 | 3253 |
| 96500 | 2574 | 2828 | 101900 | 2704 | 2970 | 107300 | 2834 | 3113 | 112700 | 2964 | 3255 |
| 96600 | 2577 | 2830 | 102000 | 2707 | 2973 | 107400 | 2837 | 3115 | 112800 | 2967 | 3258 |
| 96700 | 2579 | 2833 | 102100 | 2709 | 2975 | 107500 | 2839 | 3118 | 112900 | 2969 | 3260 |
| 96800 | 2581 | 2836 | 102200 | 2711 | 2978 | 107600 | 2841 | 3121 | 113000 | 2971 | 3263 |
| 96900 | 2584 | 2838 | 102300 | 2714 | 2981 | 107700 | 2844 | 3123 | 113100 | 2974 | 3266 |
| 97000 | 2586 | 2841 | 102400 | 2716 | 2983 | 107800 | 2846 | 3126 | 113200 | 2976 | 3268 |
| 97100 | 2589 | 2844 | 102500 | 2719 | 2986 | 107900 | 2849 | 3129 | 113300 | 2978 | 3271 |
| 97200 | 2591 | 2846 | 102600 | 2721 | 2989 | 108000 | 2851 | 3131 | 113400 | 2981 | 3273 |
| 97300 | 2593 | 2849 | 102700 | 2723 | 2991 | 108100 | 2853 | 3134 | 113500 | 2983 | 3276 |
| 97400 | 2596 | 2851 | 102800 | 2726 | 2994 | 108200 | 2856 | 3136 | 113600 | 2986 | 3279 |
| 97500 | 2598 | 2854 | 102900 | 2728 | 2997 | 108300 | 2858 | 3139 | 113700 | 2988 | 3281 |
| 97600 | 2601 | 2857 | 103000 | 2731 | 2999 | 108400 | 2861 | 3142 | 113800 | 2990 | 3284 |
| 97700 | 2603 | 2859 | 103100 | 2733 | 3002 | 108500 | 2863 | 3144 | 113900 | 2993 | 3286 |
| 97800 | 2605 | 2862 | 103200 | 2735 | 3004 | 108600 | 2865 | 3147 | 114000 | 2995 | 3289 |
| 97900 | 2608 | 2865 | 103300 | 2738 | 3007 | 108700 | 2868 | 3150 | 114100 | 2997 | 3291 |
| 98000 | 2610 | 2867 | 103400 | 2740 | 3010 | 108800 | 2870 | 3152 | 114200 | 2999 | 3294 |
| 98100 | 2613 | 2870 | 103500 | 2743 | 3012 | 108900 | 2873 | 3155 | 114300 | 3002 | 3296 |
| 98200 | 2615 | 2873 | 103600 | 2745 | 3015 | 109000 | 2875 | 3158 | 114400 | 3004 | 3299 |
| 98300 | 2617 | 2875 | 103700 | 2747 | 3018 | 109100 | 2877 | 3160 | 114500 | 3006 | 3301 |
| 98400 | 2620 | 2878 | 103800 | 2750 | 3020 | 109200 | 2880 | 3163 | 114600 | 3008 | 3304 |
| 98500 | 2622 | 2880 | 103900 | 2752 | 3023 | 109300 | 2882 | 3165 | 114700 | 3010 | 3306 |
| 98600 | 2625 | 2883 | 104000 | 2755 | 3026 | 109400 | 2885 | 3168 | 114800 | 3013 | 3308 |
| 98700 | 2627 | 2886 | 104100 | 2757 | 3028 | 109500 | 2887 | 3171 | 114900 | 3015 | 3311 |
| 98800 | 2629 | 2888 | 104200 | 2759 | 3031 | 109600 | 2889 | 3173 | 115000 | 3017 | 3313 |
| 98900 | 2632 | 2891 | 104300 | 2762 | 3034 | 109700 | 2892 | 3176 | 115100 | 3019 | 3316 |
| 99000 | 2634 | 2894 | 104400 | 2764 | 3036 | 109800 | 2894 | 3179 | 115200 | 3021 | 3318 |
| 99100 | 2637 | 2896 | 104500 | 2767 | 3039 | 109900 | 2897 | 3181 | 115300 | 3024 | 3320 |
| 99200 | 2639 | 2899 | 104600 | 2769 | 3041 | 110000 | 2899 | 3184 | 115400 | 3026 | 3323 |
| 99300 | 2642 | 2902 | 104700 | 2772 | 3044 | 110100 | 2902 | 3187 | 115500 | 3028 | 3325 |
| 99400 | 2644 | 2904 | 104800 | 2774 | 3047 | 110200 | 2904 | 3189 | 115600 | 3030 | 3328 |
| 99500 | 2646 | 2907 | 104900 | 2776 | 3049 | 110300 | 2906 | 3192 | 115700 | 3032 | 3330 |
| 99600 | 2649 | 2909 | 105000 | 2779 | 3052 | 110400 | 2909 | 3194 | 115800 | 3035 | 3333 |
| 99700 | 2651 | 2912 | 105100 | 2781 | 3055 | 110500 | 2911 | 3197 | 115900 | 3037 | 3335 |

Federal Child Support Amounts: Simplified Tables

Montants fédéraux de pensions alimentaires pour enfants: Tables simplifiées

| Income/ Revenu (\$) | Monthly Award/ Paielement mensuel (\$) | | Income/ Revenu (\$) | Monthly Award/ Paielement mensuel (\$) | | Income/ Revenu (\$) | Monthly Award/ Paielement mensuel (\$) | | Income/ Revenu (\$) | Monthly Award/ Paielement mensuel (\$) | |
|---------------------------|--|------------------------|---------------------------|--|------------------------|---------------------------|--|------------------------|---------------------------|--|------------------------|
| | No. of Children/ N ^{bre} d'enfants | | | No. of Children/ N ^{bre} d'enfants | | | No. of Children/ N ^{bre} d'enfants | | | No. of Children/ N ^{bre} d'enfants | |
| | 5 | 6 or more 6 ou plus | | 5 | 6 or more 6 ou plus | | 5 | 6 or more 6 ou plus | | 5 | 6 or more 6 ou plus |
| 116000 | 3039 | 3337 | 121400 | 3158 | 3468 | 126800 | 3277 | 3598 | 132200 | 3396 | 3729 |
| 116100 | 3041 | 3340 | 121500 | 3160 | 3470 | 126900 | 3279 | 3601 | 132300 | 3398 | 3731 |
| 116200 | 3044 | 3342 | 121600 | 3163 | 3473 | 127000 | 3282 | 3603 | 132400 | 3401 | 3734 |
| 116300 | 3046 | 3345 | 121700 | 3165 | 3475 | 127100 | 3284 | 3605 | 132500 | 3403 | 3736 |
| 116400 | 3048 | 3347 | 121800 | 3167 | 3477 | 127200 | 3286 | 3608 | 132600 | 3405 | 3738 |
| 116500 | 3050 | 3349 | 121900 | 3169 | 3480 | 127300 | 3288 | 3610 | 132700 | 3407 | 3741 |
| 116600 | 3052 | 3352 | 122000 | 3171 | 3482 | 127400 | 3290 | 3613 | 132800 | 3409 | 3743 |
| 116700 | 3055 | 3354 | 122100 | 3174 | 3485 | 127500 | 3293 | 3615 | 132900 | 3412 | 3746 |
| 116800 | 3057 | 3357 | 122200 | 3176 | 3487 | 127600 | 3295 | 3618 | 133000 | 3414 | 3748 |
| 116900 | 3059 | 3359 | 122300 | 3178 | 3490 | 127700 | 3297 | 3620 | 133100 | 3416 | 3750 |
| 117000 | 3061 | 3362 | 122400 | 3180 | 3492 | 127800 | 3299 | 3622 | 133200 | 3418 | 3753 |
| 117100 | 3063 | 3364 | 122500 | 3182 | 3494 | 127900 | 3301 | 3625 | 133300 | 3420 | 3755 |
| 117200 | 3066 | 3366 | 122600 | 3185 | 3497 | 128000 | 3304 | 3627 | 133400 | 3423 | 3758 |
| 117300 | 3068 | 3369 | 122700 | 3187 | 3499 | 128100 | 3306 | 3630 | 133500 | 3425 | 3760 |
| 117400 | 3070 | 3371 | 122800 | 3189 | 3502 | 128200 | 3308 | 3632 | 133600 | 3427 | 3763 |
| 117500 | 3072 | 3374 | 122900 | 3191 | 3504 | 128300 | 3310 | 3634 | 133700 | 3429 | 3765 |
| 117600 | 3074 | 3376 | 123000 | 3193 | 3506 | 128400 | 3312 | 3637 | 133800 | 3431 | 3767 |
| 117700 | 3077 | 3378 | 123100 | 3196 | 3509 | 128500 | 3315 | 3639 | 133900 | 3434 | 3770 |
| 117800 | 3079 | 3381 | 123200 | 3198 | 3511 | 128600 | 3317 | 3642 | 134000 | 3436 | 3772 |
| 117900 | 3081 | 3383 | 123300 | 3200 | 3514 | 128700 | 3319 | 3644 | 134100 | 3438 | 3775 |
| 118000 | 3083 | 3386 | 123400 | 3202 | 3516 | 128800 | 3321 | 3647 | 134200 | 3440 | 3777 |
| 118100 | 3085 | 3388 | 123500 | 3204 | 3519 | 128900 | 3323 | 3649 | 134300 | 3442 | 3779 |
| 118200 | 3088 | 3391 | 123600 | 3207 | 3521 | 129000 | 3326 | 3651 | 134400 | 3445 | 3782 |
| 118300 | 3090 | 3393 | 123700 | 3209 | 3523 | 129100 | 3328 | 3654 | 134500 | 3447 | 3784 |
| 118400 | 3092 | 3395 | 123800 | 3211 | 3526 | 129200 | 3330 | 3656 | 134600 | 3449 | 3787 |
| 118500 | 3094 | 3398 | 123900 | 3213 | 3528 | 129300 | 3332 | 3659 | 134700 | 3451 | 3789 |
| 118600 | 3096 | 3400 | 124000 | 3215 | 3531 | 129400 | 3334 | 3661 | 134800 | 3453 | 3791 |
| 118700 | 3099 | 3403 | 124100 | 3218 | 3533 | 129500 | 3337 | 3663 | 134900 | 3456 | 3794 |
| 118800 | 3101 | 3405 | 124200 | 3220 | 3535 | 129600 | 3339 | 3666 | 135000 | 3458 | 3796 |
| 118900 | 3103 | 3407 | 124300 | 3222 | 3538 | 129700 | 3341 | 3668 | 135100 | 3460 | 3799 |
| 119000 | 3105 | 3410 | 124400 | 3224 | 3540 | 129800 | 3343 | 3671 | 135200 | 3462 | 3801 |
| 119100 | 3107 | 3412 | 124500 | 3226 | 3543 | 129900 | 3345 | 3673 | 135300 | 3464 | 3804 |
| 119200 | 3110 | 3415 | 124600 | 3229 | 3545 | 130000 | 3348 | 3676 | 135400 | 3467 | 3806 |
| 119300 | 3112 | 3417 | 124700 | 3231 | 3548 | 130100 | 3350 | 3678 | 135500 | 3469 | 3808 |
| 119400 | 3114 | 3419 | 124800 | 3233 | 3550 | 130200 | 3352 | 3680 | 135600 | 3471 | 3811 |
| 119500 | 3116 | 3422 | 124900 | 3235 | 3552 | 130300 | 3354 | 3683 | 135700 | 3473 | 3813 |
| 119600 | 3118 | 3424 | 125000 | 3237 | 3555 | 130400 | 3356 | 3685 | 135800 | 3475 | 3816 |
| 119700 | 3121 | 3427 | 125100 | 3240 | 3557 | 130500 | 3359 | 3688 | 135900 | 3478 | 3818 |
| 119800 | 3123 | 3429 | 125200 | 3242 | 3560 | 130600 | 3361 | 3690 | 136000 | 3480 | 3820 |
| 119900 | 3125 | 3432 | 125300 | 3244 | 3562 | 130700 | 3363 | 3692 | 136100 | 3482 | 3823 |
| 120000 | 3127 | 3434 | 125400 | 3246 | 3564 | 130800 | 3365 | 3695 | 136200 | 3484 | 3825 |
| 120100 | 3129 | 3436 | 125500 | 3248 | 3567 | 130900 | 3367 | 3697 | 136300 | 3486 | 3828 |
| 120200 | 3132 | 3439 | 125600 | 3251 | 3569 | 131000 | 3370 | 3700 | 136400 | 3489 | 3830 |
| 120300 | 3134 | 3441 | 125700 | 3253 | 3572 | 131100 | 3372 | 3702 | 136500 | 3491 | 3833 |
| 120400 | 3136 | 3444 | 125800 | 3255 | 3574 | 131200 | 3374 | 3705 | 136600 | 3493 | 3835 |
| 120500 | 3138 | 3446 | 125900 | 3257 | 3577 | 131300 | 3376 | 3707 | 136700 | 3495 | 3837 |
| 120600 | 3140 | 3448 | 126000 | 3259 | 3579 | 131400 | 3378 | 3709 | 136800 | 3497 | 3840 |
| 120700 | 3143 | 3451 | 126100 | 3262 | 3581 | 131500 | 3381 | 3712 | 136900 | 3500 | 3842 |
| 120800 | 3145 | 3453 | 126200 | 3264 | 3584 | 131600 | 3383 | 3714 | 137000 | 3502 | 3845 |
| 120900 | 3147 | 3456 | 126300 | 3266 | 3586 | 131700 | 3385 | 3717 | 137100 | 3504 | 3847 |
| 121000 | 3149 | 3458 | 126400 | 3268 | 3589 | 131800 | 3387 | 3719 | 137200 | 3506 | 3849 |
| 121100 | 3151 | 3461 | 126500 | 3270 | 3591 | 131900 | 3389 | 3721 | 137300 | 3508 | 3852 |
| 121200 | 3154 | 3463 | 126600 | 3273 | 3593 | 132000 | 3392 | 3724 | 137400 | 3511 | 3854 |
| 121300 | 3156 | 3465 | 126700 | 3275 | 3596 | 132100 | 3394 | 3726 | 137500 | 3513 | 3857 |

Federal Child Support Amounts: Simplified Tables

Montants fédéraux de pensions alimentaires pour enfants: Tables simplifiées

| Income/ Revenu (\$) | Monthly Award/ Paie ment mensuel (\$) | | Income/ Revenu (\$) | Monthly Award/ Paie ment mensuel (\$) | | Income/ Revenu (\$) | Monthly Award/ Paie ment mensuel (\$) | | Income/ Revenu (\$) | Monthly Award/ Paie ment mensuel (\$) | |
|---------------------------|--|------------------------|---------------------------|--|------------------------|---------------------------|--|------------------------|---------------------------|--|------------------------|
| | No. of Children/ N ^{bre} d'enfants | | | No. of Children/ N ^{bre} d'enfants | | | No. of Children/ N ^{bre} d'enfants | | | No. of Children/ N ^{bre} d'enfants | |
| | 5 | 6 or more 6 ou plus | | 5 | 6 or more 6 ou plus | | 5 | 6 or more 6 ou plus | | 5 | 6 or more 6 ou plus |
| 137600 | 3515 | 3859 | 140800 | 3586 | 3936 | 144000 | 3656 | 4014 | 147200 | 3727 | 4091 |
| 137700 | 3517 | 3862 | 140900 | 3588 | 3939 | 144100 | 3658 | 4016 | 147300 | 3729 | 4093 |
| 137800 | 3520 | 3864 | 141000 | 3590 | 3941 | 144200 | 3661 | 4019 | 147400 | 3731 | 4096 |
| 137900 | 3522 | 3866 | 141100 | 3592 | 3944 | 144300 | 3663 | 4021 | 147500 | 3733 | 4098 |
| 138000 | 3524 | 3869 | 141200 | 3594 | 3946 | 144400 | 3665 | 4023 | 147600 | 3735 | 4101 |
| 138100 | 3526 | 3871 | 141300 | 3597 | 3949 | 144500 | 3667 | 4026 | 147700 | 3738 | 4103 |
| 138200 | 3528 | 3874 | 141400 | 3599 | 3951 | 144600 | 3669 | 4028 | 147800 | 3740 | 4106 |
| 138300 | 3531 | 3876 | 141500 | 3601 | 3953 | 144700 | 3672 | 4031 | 147900 | 3742 | 4108 |
| 138400 | 3533 | 3878 | 141600 | 3603 | 3956 | 144800 | 3674 | 4033 | 148000 | 3744 | 4110 |
| 138500 | 3535 | 3881 | 141700 | 3605 | 3958 | 144900 | 3676 | 4035 | 148100 | 3746 | 4113 |
| 138600 | 3537 | 3883 | 141800 | 3608 | 3961 | 145000 | 3678 | 4038 | 148200 | 3749 | 4115 |
| 138700 | 3539 | 3886 | 141900 | 3610 | 3963 | 145100 | 3680 | 4040 | 148300 | 3751 | 4118 |
| 138800 | 3542 | 3888 | 142000 | 3612 | 3965 | 145200 | 3683 | 4043 | 148400 | 3753 | 4120 |
| 138900 | 3544 | 3891 | 142100 | 3614 | 3968 | 145300 | 3685 | 4045 | 148500 | 3755 | 4122 |
| 139000 | 3546 | 3893 | 142200 | 3616 | 3970 | 145400 | 3687 | 4048 | 148600 | 3758 | 4125 |
| 139100 | 3548 | 3895 | 142300 | 3619 | 3973 | 145500 | 3689 | 4050 | 148700 | 3760 | 4127 |
| 139200 | 3550 | 3898 | 142400 | 3621 | 3975 | 145600 | 3691 | 4052 | 148800 | 3762 | 4130 |
| 139300 | 3553 | 3900 | 142500 | 3623 | 3977 | 145700 | 3694 | 4055 | 148900 | 3764 | 4132 |
| 139400 | 3555 | 3903 | 142600 | 3625 | 3980 | 145800 | 3696 | 4057 | 149000 | 3766 | 4135 |
| 139500 | 3557 | 3905 | 142700 | 3627 | 3982 | 145900 | 3698 | 4060 | 149100 | 3769 | 4137 |
| 139600 | 3559 | 3907 | 142800 | 3630 | 3985 | 146000 | 3700 | 4062 | 149200 | 3771 | 4139 |
| 139700 | 3561 | 3910 | 142900 | 3632 | 3987 | 146100 | 3702 | 4064 | 149300 | 3773 | 4142 |
| 139800 | 3564 | 3912 | 143000 | 3634 | 3990 | 146200 | 3705 | 4067 | 149400 | 3775 | 4144 |
| 139900 | 3566 | 3915 | 143100 | 3636 | 3992 | 146300 | 3707 | 4069 | 149500 | 3777 | 4147 |
| 140000 | 3568 | 3917 | 143200 | 3639 | 3994 | 146400 | 3709 | 4072 | 149600 | 3780 | 4149 |
| 140100 | 3570 | 3920 | 143300 | 3641 | 3997 | 146500 | 3711 | 4074 | 149700 | 3782 | 4151 |
| 140200 | 3572 | 3922 | 143400 | 3643 | 3999 | 146600 | 3713 | 4077 | 149800 | 3784 | 4154 |
| 140300 | 3575 | 3924 | 143500 | 3645 | 4002 | 146700 | 3716 | 4079 | 149900 | 3786 | 4156 |
| 140400 | 3577 | 3927 | 143600 | 3647 | 4004 | 146800 | 3718 | 4081 | 150000 | 3788 | 4159 |
| 140500 | 3579 | 3929 | 143700 | 3650 | 4006 | 146900 | 3720 | 4084 | | | |
| 140600 | 3581 | 3932 | 143800 | 3652 | 4009 | 147000 | 3722 | 4086 | | | |
| 140700 | 3583 | 3934 | 143900 | 3654 | 4011 | 147100 | 3724 | 4089 | | | |

| Income/ Revenu (\$) | Monthly Award/Paie ment mensuel (\$) | |
|------------------------------------|--|--|
| | Five Children/ Cinq enfants | Six or more children/ Six ou plus enfants |
| For income over \$150,000 | 3788 plus 2.20% of income over \$150,000 | 4159 plus 2.42% of income over \$150,000 |
| Pour revenu dépassant 150 000\$ | 3788 plus 2,20% du revenu dépassant 150 000\$ | 4159 plus 2,42% du revenu dépassant 150 000\$ |

